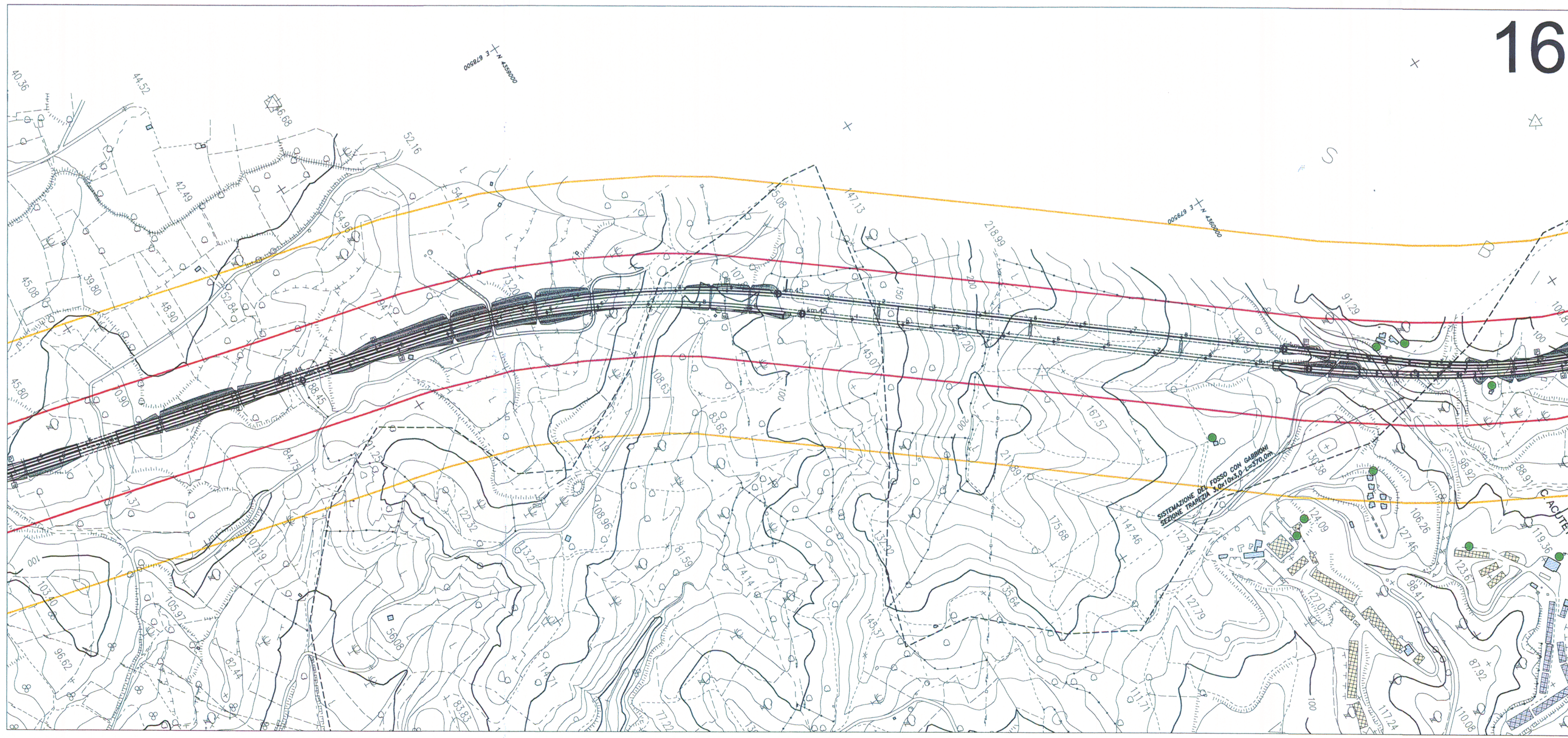
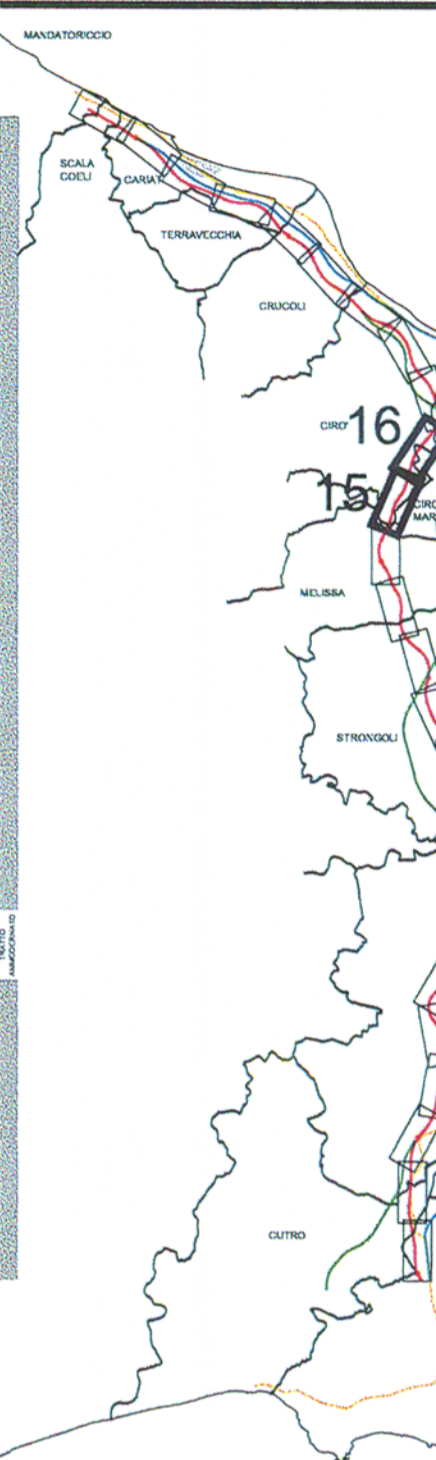


15

- EDIFICI RESIDENZIALI
- EDIFICI AGRICOLI
- EDIFICI INDUSTRIALI
- RICETTORI SENSIBILI
- FASCIA DI PERTINENZA ACUSTICA - 200 m
- FASCIA DI PERTINENZA ACUSTICA - 500 m
- RICETTORE CON ENTRAMBE I LIMITI RISPETTATI

KEYPLAN



16

ANAS S.p.A.
 Direzione Centrale Programmazione

LAVORI DI COSTRUZIONE DELLA
 S.S.106 JONICA (E90) - CAT. B -
 MEGALOTTO 9
 DALLO SVINCOLO AEROPORTO S.ANNA (KM 235+800)
 A MANDATORICCIO (KM 306+000)

PROGETTO PRELIMINARE - STUDIO DI IMPATTO AMBIENTALE

GRUPPO DI PROGETTAZIONE ANAS
 RESPONSABILE DI SETTORE
 Dott. Arch. Giuseppe Barilo
 RESPONSABILE DI ITINERARIO
 Dott. Ing. Giulio Petrizelli
 RESPONSABILI TECNICI
 Dott. Ing. Domenico Cimino Trasciati
 Dott. Ing. Marco Mancina Geotecnica
 Dott. Ing. Fulvio M. Saccodato Idraulica
 Dott. Ing. Davide Di Pietro Strutture
 Dott. Geol. Stefano Serangeli Geologia
 Dott. Arch. Barbara Bonchini Ambiente
 Dott. Ing. Francesco Bezzi Impianti
 Geom. Andrea F. Furlan Computi

PROGETTISTA:
 Dott. Ing. ANTONIO VALENTE
 Ordine degli Ingegneri di Roma n° 20739

ASSISTENZA ALLA PROGETTAZIONE

RTI:
 PROGER SpA
 VIA Ingegneria Srl
 D'APPOLONIA SpA
 DE.MA.CO Srl

2 2 LUG. 2005

Il Responsabile dello Studio di Impatto Ambientale
 Dott. Arch. Barbara Bonchini
 Ord. Arch. Roma n° Prov. N. 14321

VISTO: IL RESP. DEL PROCEDIMENTO
 Dott. Arch. GIUSEPPE BARILA'

DATA
 PROTOCOLLO

QUADRO DI RIFERIMENTO AMBIENTALE
 RUMORE: MAPPE DI CONFLITTO
 VALORI DIFFERENZIALI POST MITIGAZIONE

CODICE PROGETTO	CODICE FILE	T00_IA68_AMB_PP00_B.DWG	REVISIONE	FC
L07161	P	0401	B	08
D				
C				
B	Modificato secondo controllo ANAS		Mag-2005	Ing. Nicchiarelli Arch.
A	Emissione		Giù-2004	Ing. Nicchiarelli Arch.
REV.	DESCRIZIONE	DATA	VERIFICATO	CONTI

AI 594 x 841 SCALA NOME