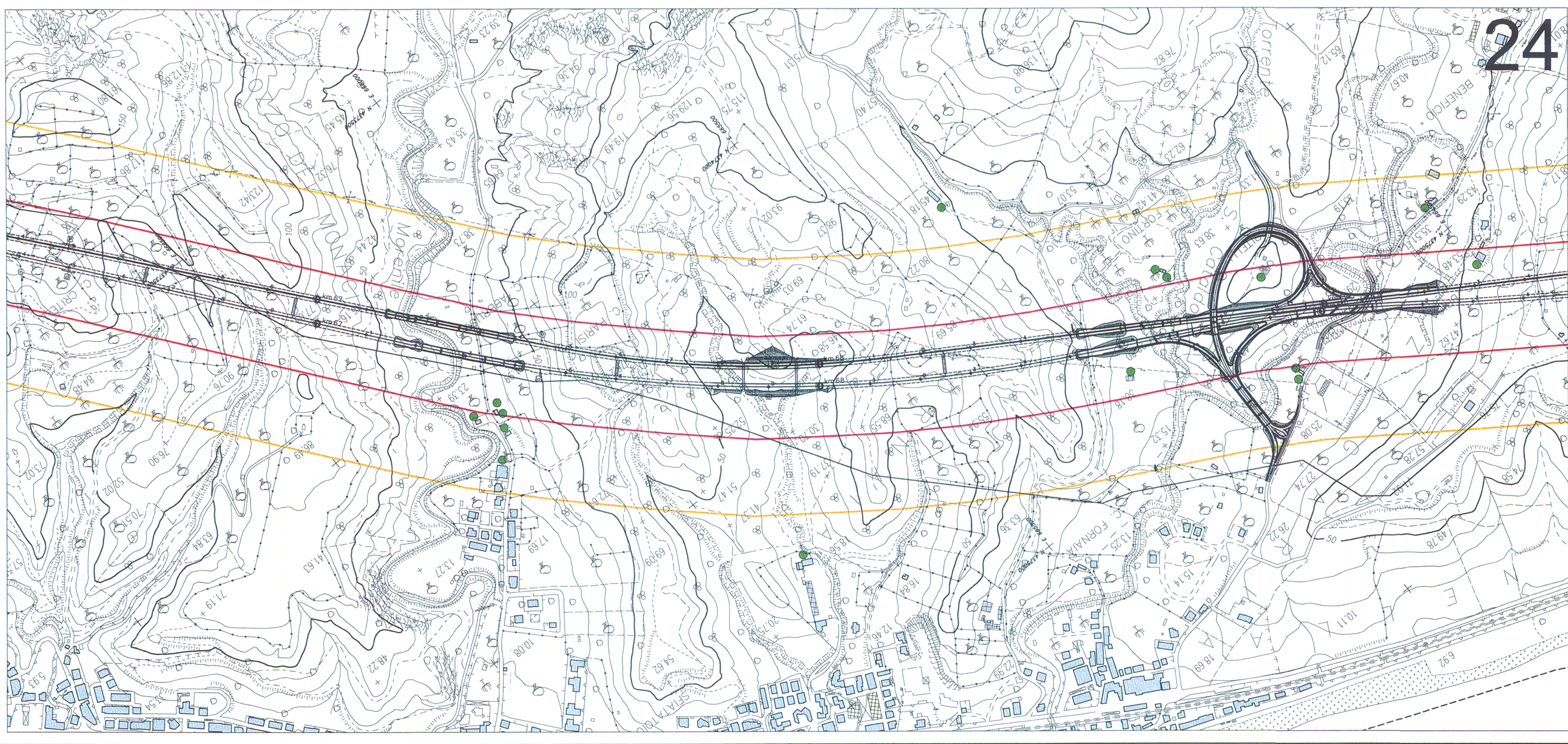
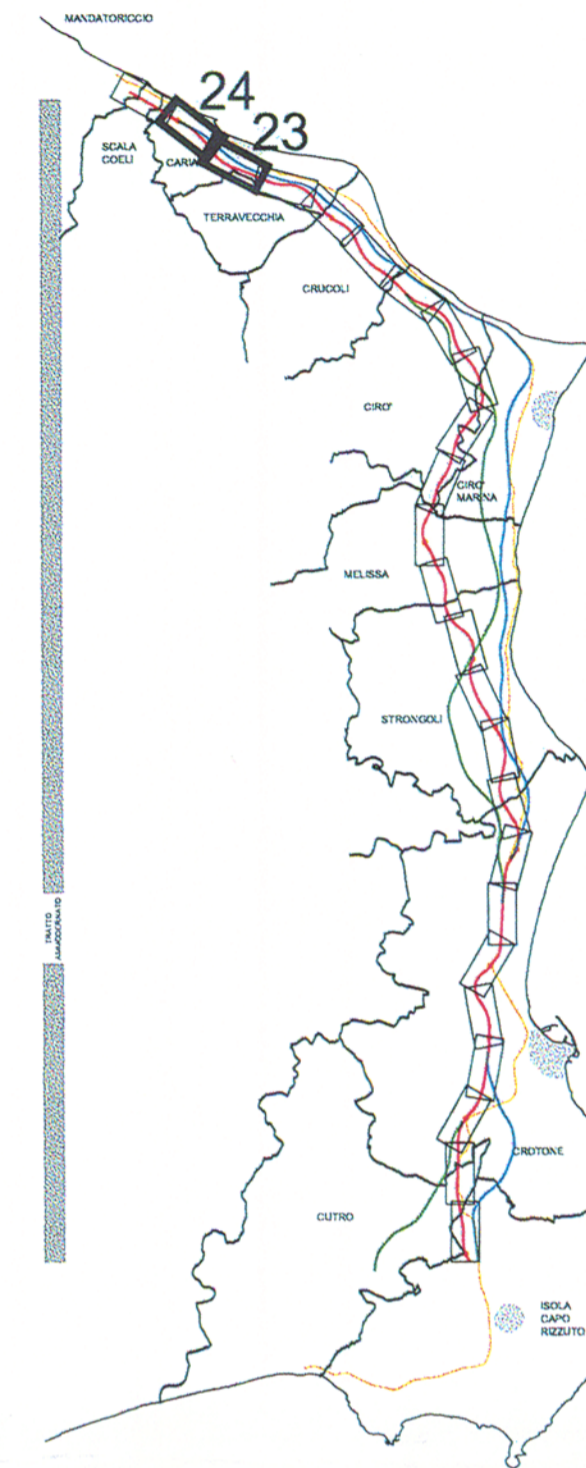


- EDIFICI RESIDENZIALI
- EDIFICI AGRICOLI
- EDIFICI INDUSTRIALI
- RICETTORI SENSIBILI
- FASCIA DI PERTINENZA ACUSTICA - 200 m
- FASCIA DI PERTINENZA ACUSTICA - 500 m
- RICETTORE CON ENTRAMBE I LIMITI RISPETTATI

KEYPLAN



ANAS S.p.A.

Direzione Centrale Programmazione Progetti

**LAVORI DI COSTRUZIONE DELLA
S.S.106 JONICA (E90) - CAT. B -
MEGALOTTO 9
DALLO SVINCOLO AEROPORTO S.ANNA (KM 235+800)
A MANDATORICCIO (KM 306+000)**

PROGETTO PRELIMINARE - STUDIO DI IMPATTO AMBIENTALE

<p>GRUPPO DI PROGETTAZIONE ANAS RESPONSABILE DI SETTORE Dott. Arch. Giuseppe Barila RESPONSABILE DI ITINERARIO Dott. Ing. Giulio Petrucci RESPONSABILI TECNICI Dott. Ing. Domenico Cirmino Tracciati Dott. Ing. Marco Mancina Geotecnica Dott. Ing. Fulvio M. Saccodato Idraulica Dott. Ing. Davide Di Pietra Strutture Dott. Geol. Stefano Sarangeli Geologia Dott. Arch. Barbara Bonchini Ambiente Dott. Ing. Francesco Bezi Impianti Geom. Andrea F. Furlan Computi</p>	<p>PROGETTISTA: Dott. Ing. ANTONIO VALENTE Ordine degli Ingegneri di Roma n° 20739</p> <p>ASSISTENZA ALLA PROGETTAZIONE</p> <p>RTI: PROGER SpA VIA Ingegneria Srl D'APPOLONIA SpA DE.MA.CO Srl</p>
---	---

<p><small>Il Responsabile dello Studio di Impatto Ambientale</small> Dott. Arch. Barbara Bonchini Ord. Arch. Roma n° Inv. N. 14321</p>	<p><small>VISTO: IL RESP. DEL PROCEDIMENTO</small> Dott. Arch. GIUSEPPE BARILA</p>
--	---

22 LUG 2005 00

DATA
PROTOCOLLO

**QUADRO DI RIFERIMENTO AMBIENTALE
RUMORE: MAPPE DI CONFLITTO
VALORI DIFFERENZIALI POST MITIGAZIONE**

CODICE PROGETTO	CODICE FILE	T00_IA68_AMB_PP00_B.DWG	REVISIONE	FOGLIO
L07161	P	0401	B	12 di 13
D				
C				
B	Modificato secondo controllo ANAS		Mag-2005	Ing. Nicchiarelli Arch. Bonchini
A	Emissione		Giù-2004	Ing. Nicchiarelli Arch. Bonchini
REV.	DESCRIZIONE	DATA	VERIFICATO	CONTROLLATO