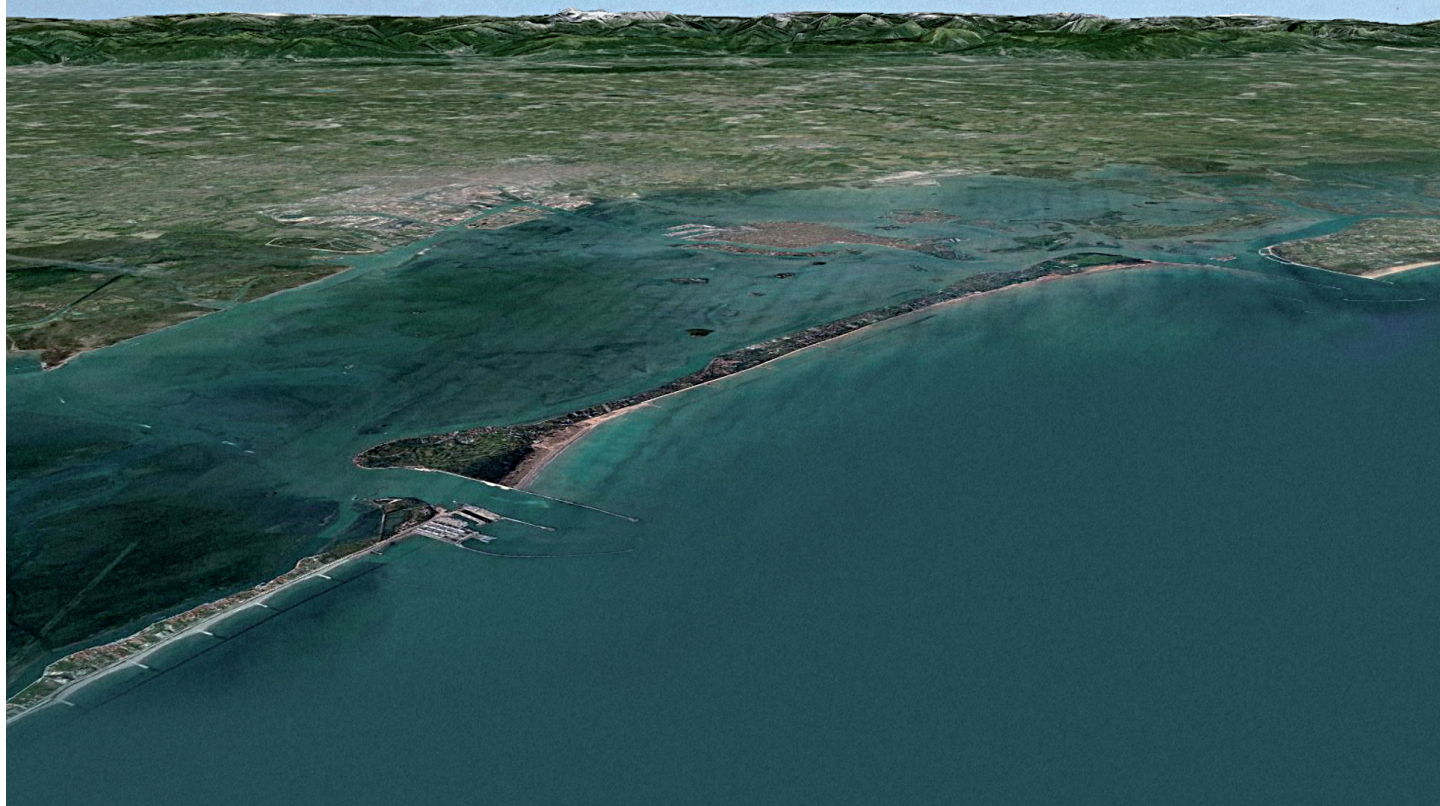


NUOVO PORTO PASSEGGERI A PORTO MARGHERA

ELENCO ELABORATI



Committente



Ecuba s.r.l.
Via del Cestello 4, 40124 Bologna, Italia

Progettista



ED S.r.l.
via delle Industrie 25/10, 30175 Marghera
VEGA, Italia

EDRDA-PP-0003

**NUOVO PORTO PASSEGGERI A PORTO MARGHERA
VENEZIA**

**NUOVE OPERE DI BANCHINA
E DI CONTERMINAZIONE DELLA SPONDA**

PROGETTO PRELIMINARE

ELENCO ELABORATI

Ottobre 2014

ELENCO RELAZIONI

EDRDA-PP-0003	Elenco elaborati
EDRDA-PP-0004	Relazione Descrittiva Generale
EDRDA-PP-0005	Studio Preliminare Ambientale
EDRDA-PP-0006	Studio Preliminare di Navigazione

ELENCO DEGLI ELABORATI GRAFICI

EDRDA-PP-0009	Corografia nuovo percorso di accesso al porto
EDRDA-PP-0010	Progetto – nuova area portuale fasi di attuazione
EDRDA-PP-0011	Nuovo terminal passeggeri schemi funzionali
EDRDA-PP-0012	Nuova marittima schemi funzionali
EDRDA-PP-0013	Marittima - Porto Marghera
EDRDA-PP-0014	Nuove strutture di banchina - Corografia generale
EDRDA-PP-0015	Planimetria dell'area di intervento con prescrizioni di APV su larghezze del Canale Industriale Nord e assetto dei bacini di evoluzione
EDRDA-PP-0016	Corografia generale - Area Porto Marghera con localizzazione dell'intervento portuale sulla Carta Tecnica Regionale
EDRDA-PP-0017	Corografia generale - Area Porto Marghera con localizzazione dell'intervento portuale su Fotopiano
EDRDA-PP-0018	Progetto – Pianta generale delle opere
EDRDA-PP-0019	Progetto – Assetto dell'area Porto Passeggeri – Planimetria con le aree interessate dalle strutture del nuovo porto passeggeri
EDRDA-PP-0020	Progetto – Nuove strutture di banchina sulla sponda est del Canale Industriale Nord – Sezioni trasversali - Stato attuale ed interventi di progetto – Tav. 1 di 2
EDRDA-PP-0021	Progetto – Nuove strutture di banchina sulla sponda est del Canale Industriale Nord – Sezioni trasversali - Stato attuale ed interventi di progetto – Tav. 2 di 2

- EDRDA-PP-0022 Progetto – Nuove strutture di banchina sulla sponda ovest del Canale Brentella – Sezione trasversale tipo - Stato attuale ed interventi di progetto
- EDRDA-PP-0023 Progetto – Nuove strutture di banchina – Pianta delle opere sulla sponda est del Canale Industriale Nord e sulla sponda ovest del Canale Brentella
- EDRDA-PP-0024 Progetto – Nuove strutture di banchina – Pianta delle opere - Stralcio planimetrico di inizio intervento sulla sponda est del Canale Industriale Nord
- EDRDA-PP-0025 Progetto – Nuove strutture di banchina – Pianta delle opere - Stralcio planimetrico intermedio all'estremità sud della sponda est del Canale Industriale Nord
- EDRDA-PP-0026 Progetto – Nuove strutture di banchina – Pianta delle opere - Stralcio planimetrico di fine intervento sulla sponda ovest del Canale Brentella
- EDRDA-PP-0027 Progetto – Nuove strutture di banchina – Fondazioni - Pianta sulla sponda est del Canale Industriale Nord e sulla sponda ovest del Canale Brentella
- EDRDA-PP-0028 Progetto – Nuove strutture di banchina – Fondazioni - Stralcio planimetrico di inizio intervento sulla sponda est del Canale Industriale Nord
- EDRDA-PP-0029 Progetto – Nuove strutture di banchina – Fondazioni - Stralcio planimetrico intermedio all'estremità sud della sponda est del Canale Industriale Nord
- EDRDA-PP-0030 Progetto – Nuove strutture di banchina – Fondazioni - Stralcio planimetrico di fine intervento sulla sponda ovest del Canale Brentella
- EDRDA-PP-0031 Progetto – Nuove strutture di banchina – Pianta delle opere sulla sponda ovest dell'isola dei serbatoi petroliferi
- EDRDA-PP-0032 Progetto – Nuove strutture di banchina – Fondazioni - Pianta sulla sponda ovest dell'isola dei serbatoi petroliferi
- EDRDA-PP-0033 Progetto – Nuove strutture di banchina per porto passeggeri sulle sponde del Canale Industriale Nord e del Canale Brentella – Stralcio planimetrico tipo – Pianta e sezione trasversale

- EDRDA-PP-0034 Progetto – Banchina esistente sulla sponda ovest del Canale Brentella – Adeguamento - Stralcio planimetrico tipo – Pianta e sezione trasversale
- EDRDA-PP-0035 Progetto –Nuove strutture di banchina sulla sponda ovest dell’isola dei serbatoi petroliferi – Sezione trasversale tipo
- EDRDA-PP-0036 Progetto – Sponda est del Canale Industriale nord - Demolizione già approvata delle strutture dei pontili e delle banchine esistenti
- EDRDA-PP-0037 Progetto – Sponda est del Canale Industriale nord - Demolizione delle strutture della banchina esistente già TRM
- EDRDA-PP-0038 Progetto – Sponda est del Canale Industriale nord con estensione sul Canale Brentella e Sponda Ovest dei serbatoi petroliferi - Demolizione delle strutture di marginamento esistenti
- EDRDA-PP-0039 Progetto – Nuove strutture di banchina – Planimetria generale con individuazione catastale delle proprietà
- EDRDA-PP-0040 Progetto – Nuove strutture di banchina – Planimetria catastale con proprietà - Comune di Venezia – Sezione Venezia – Foglio 5 – Tav. 1 di 4
- EDRDA-PP-0041 Progetto – Nuove strutture di banchina – Planimetria catastale con proprietà - Comune di Venezia – Sezione Venezia – Foglio 5 – Tav. 2 di 4
- EDRDA-PP-0042 Progetto – Nuove strutture di banchina – Planimetria catastale con proprietà - Comune di Venezia – Sezione Venezia – Foglio 5 – Tav. 3 di 4
- EDRDA-PP-0043 Progetto – Nuove strutture di banchina – Planimetria catastale con proprietà - Comune di Venezia – Sezione Venezia – Foglio 6 – Tav. 4 di 4
- EDRDA-PP-0044 Progetto – Nuove strutture di banchina – Interventi per accosto provvisorio - Planimetria
- EDRDA-PP-0045 Progetto – Nuove strutture di banchina – Interventi per accosto provvisorio – Sezione trasversale tipo
- EDRDA-PP-0046 Progetto – Assetto futuro della navigazione – Nuovo canale bypass ad est dell’isola delle Tresse posto fra Canale Vittorio Emanuele e Canale dei Petroli