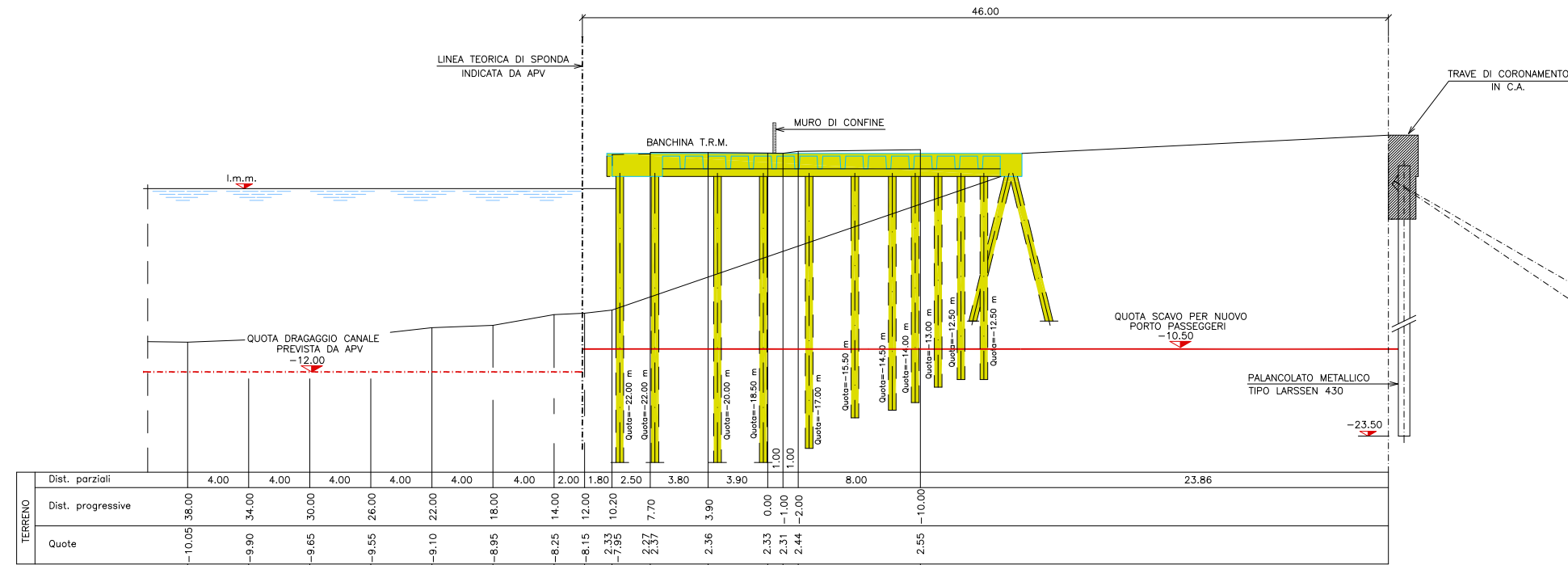
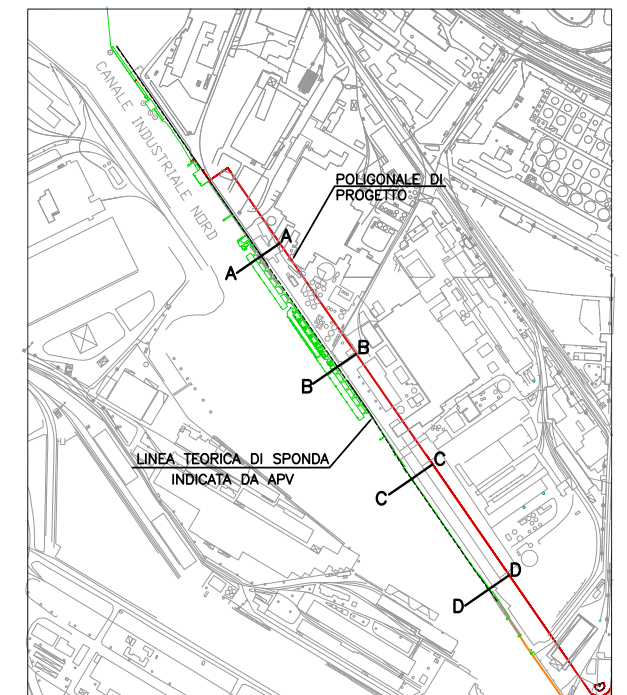


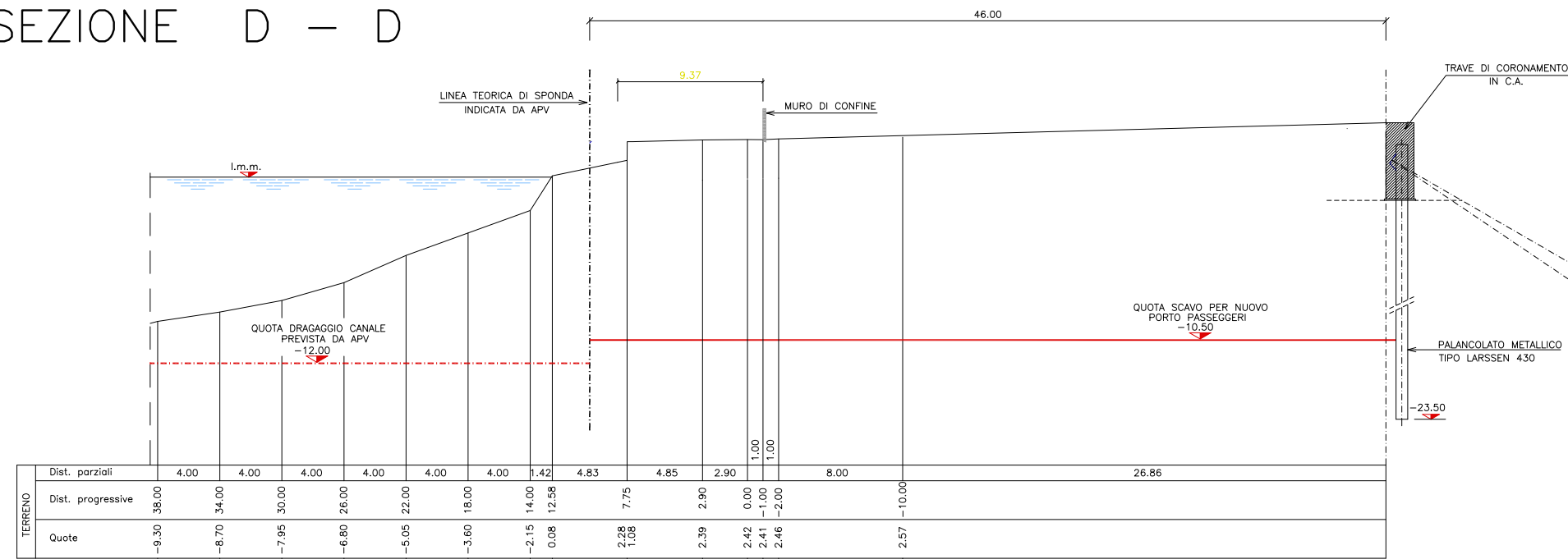
SEZIONE C - C



PIANTA CHIAVE



SEZIONE D - D



NUOVO PORTO PASSEGGERI A PORTO MARGHERA - VENEZIA

NUOVE OPERE DI BANCHINA E DI CONTERMINAZIONE DELLA SPONDA

PROGETTO PRELIMINARE MARZO 2014

Committente **Ecuba** s.r.l.
Via del Cestello 4, 40124 Bologna, Italia

Progettista **ED** S.r.l.
via delle Industrie 25/10, 30175 Marghera VEGA, Italia

EDRDA-PP-0021

PROGETTO - NUOVE STRUTTURE DI BANCHINA SULLA SPONDA EST DEL CANALE INDUSTRIALE NORD - SEZIONI TRASVERSALI STATO ATTUALE ED INTERVENTI DI PROGETTO TAV 2-2