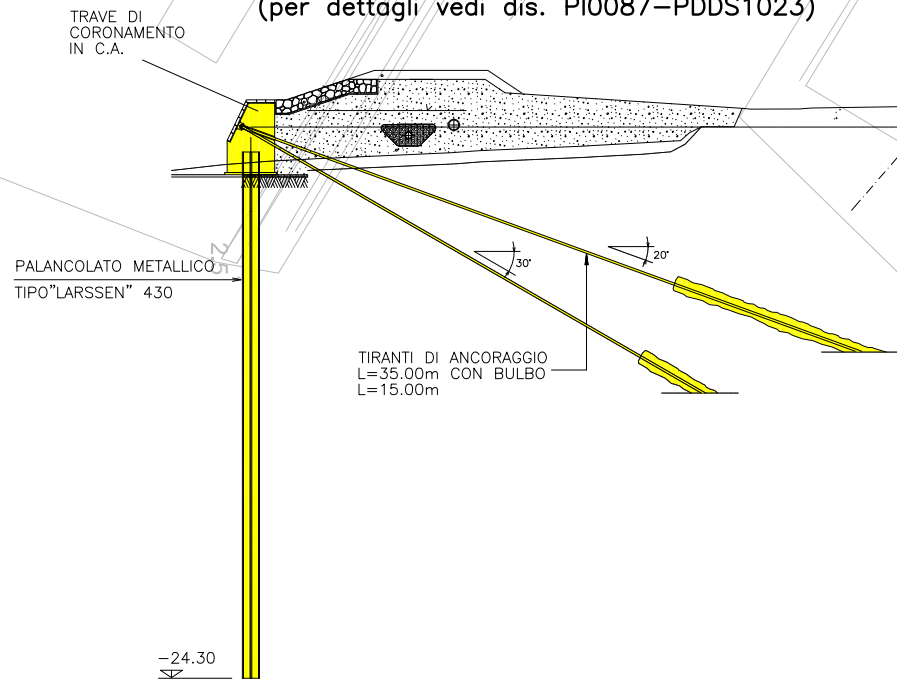
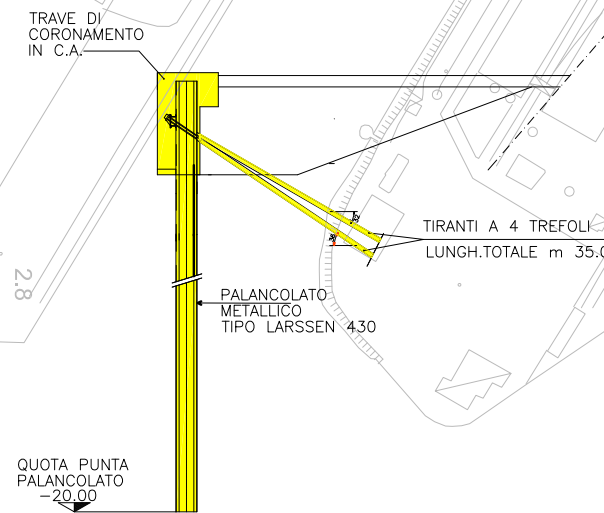


SEZIONE A-A
(per dettagli vedi dis. PI0087-PDDS1023)



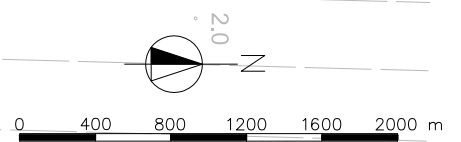
SEZIONE B-B
(per dettagli vedi dis. PI0087-PDDS1022)



L=290.00 m

CANALE EMANUELE
CANALE VITTORIO

CANALE BRENTELLA



-10.15
-9.95
-10.61
-10.74
-10.45
-10.17
-9.96
-9.83

Committente	Ecuba s.r.l. Via del Cestello 4, 40124 Bologna, Italia	EDRDA-PP-0038
Progettista	ED S.r.l. via delle Industrie 25/10, 30175 Marghera VEGA, Italia	

NUOVO PORTO PASSEGGERI A PORTO MARGHERA - VENEZIA

NUOVE OPERE DI BANCHINA E DI CONTERMINAZIONE DELLA SPONDA

PROGETTO PRELIMINARE
MARZO 2014

PROGETTO - SPONDA EST DEL C.I.N. CON ESTENSIONE SUL CANALE BRENTELLA E SPONDA OVEST DELL'ISOLA DEI SERBATOI PETROLIFERI - DEMOLIZIONE DELLE STRUTTURE DI MARGINAMENTO ESISTENTI