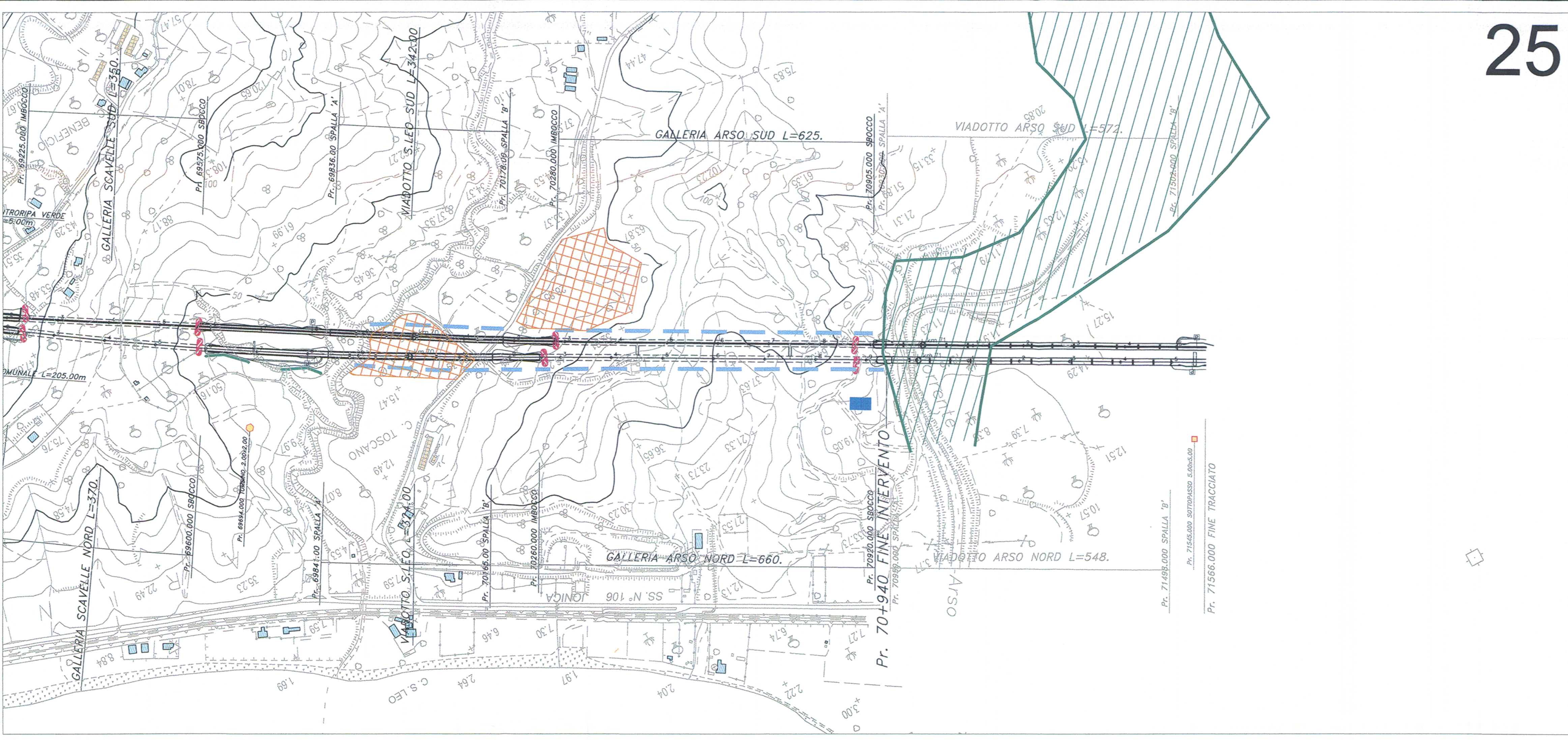


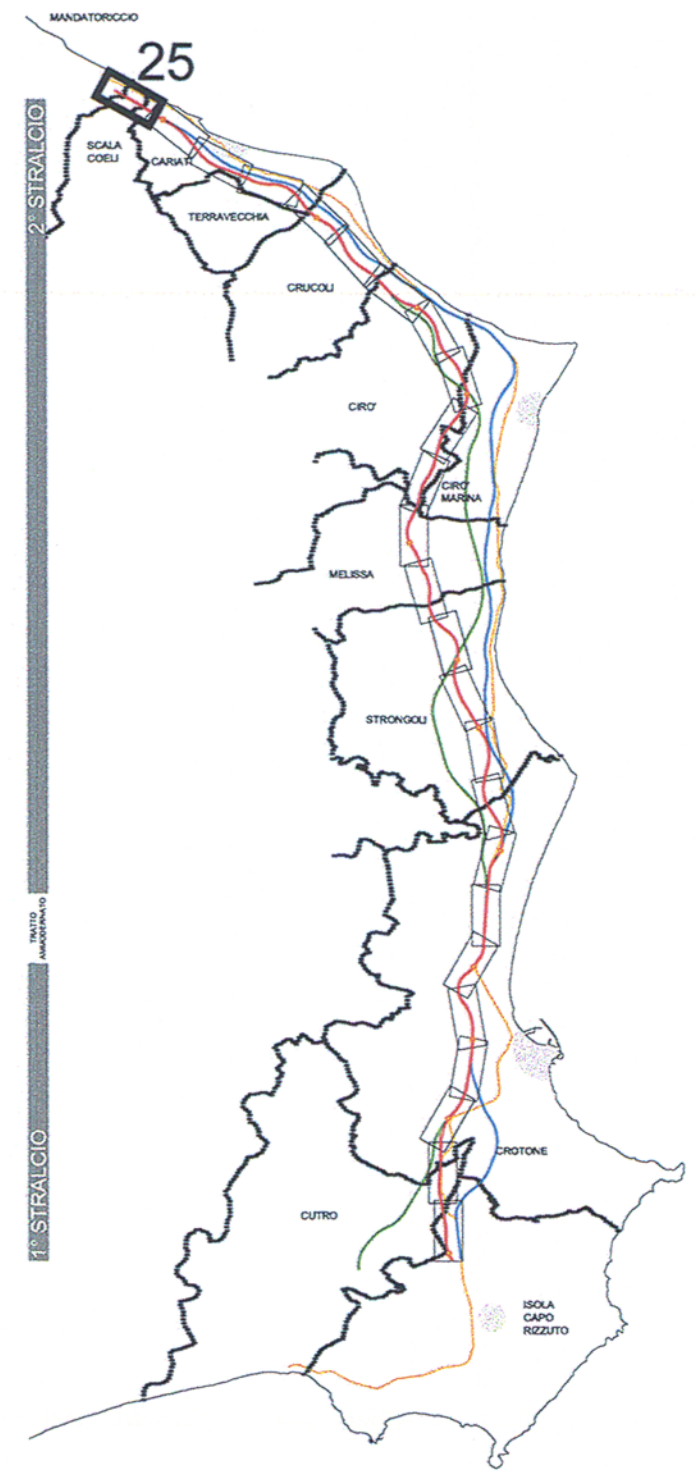
# 25



## LEGENDA

- MITIGAZIONE AMBIENTALE**
- INTERVENTO TIPO A REALIZZAZIONE DI UNA FASCIA DI VEGETAZIONE ARBOREA E ARBUSTIVA LUNGO L'INFRASTRUTTURA
  - INTERVENTO TIPO B REALIZZAZIONE DI UNA FASCIA DI VEGETAZIONE ARBUSTIVA LUNGO L'INFRASTRUTTURA
  - INTERVENTO TIPO C SISTEMAZIONE NATURALISTICA IMBOCCO E SBocco GALLERIA
  - INTERVENTO TIPO D MIGLIORAMENTO E AMPLIAMENTO DELLE FASCE DI VEGETAZIONE RIPARIALE
  - INTERVENTO TIPO E SISTEMAZIONE AVERDE DEGLI SVINCOLI
  - INTERVENTO TIPO F SISTEMAZIONE NATURALISTICA DEI TOMBINI CIRCOLARI
  - INTERVENTO TIPO G SISTEMAZIONE NATURALISTICA DEI SOTTOPASSI
  - INTERVENTO TIPO H RIPRISTINO AMBIENTALE DELL'AREA DI CAVA
  - INTERVENTO TIPO I RIPRISTINO AMBIENTALE DELL'AREA DI CANTIERE E DI DEPOSITO
  - RILEVATI DI RICARICA AL PIEDE DI VERSANTI INSTABILI CON PROTEZIONE DI SPONDE IN EROSIONE
  - AREE DI RISISTEMAZIONE AMBIENTALE
- MITIGAZIONE IDRALICA**
- CORSO D'ACQUA SALVAGUARDATA DA UN SISTEMA DI RACCOLTA CHIUSO E TRATTAMENTO DI PRIMA PIOGGIA
  - TRATTO CON SISTEMA DI RACCOLTA CHIUSO E TRATTAMENTO DI PRIMA PIOGGIA
  - VASCA DI PRIMA PIOGGIA
  - INTERVENTO DI RACCORDO E RIPRIFILATURA DELL'ALVEO
  - INTERVENTO DI RACCORDO E RIPRIFILATURA DELL'ALVEO
- MITIGAZIONE ACUSTICA**
- BARRIERA ACUSTICA 3 m
  - BARRIERA ACUSTICA 4 m
- EDIFICI RESIDENZIALI** (Blue square)
- EDIFICI AGRICOLI** (Purple square)
- EDIFICI INDUSTRIALI** (Orange square)
- RICETTORI SENSIBILI** (Red square)

## KEYPLAN



**ANAS S.p.A.**  
 Direzione Centrale Programmazione Progettazione

LAVORI DI COSTRUZIONE DELLA  
 S.S.106 JONICA (E90) - CAT. B -  
 MEGALOTTO 9  
 DALLO SVINCOLO AEROPORTO S.ANNA (KM 235+800)  
 A MANDATORICCIO (KM 306+000)

PROGETTO PRELIMINARE - STUDIO DI IMPATTO AMBIENTALE

<b>GRUPPO DI PROGETTAZIONE ANAS</b> RESPONSABILE DI SETTORE Dott. Arch. Giuseppe Barila RESPONSABILE DI ITINERARIO Dott. Ing. Giulio Petrizzelli RESPONSABILI TECNICI Dott. Ing. Domenico Cimino Tracoliti Dott. Ing. Marco Manchia Geotecnica Dott. Ing. Fulvio M. Soccodato Idraulica Dott. Ing. Davide Di Pietro Strutture Dott. Geol. Stefano Sarangeli Geologia Dott. Arch. Barbara Banchini Ambiente Dott. Ing. Francesco Bazzi Impianti Geom. Andrea F. Furton Computi	<b>PROGETTISTA:</b> Dott. Ing. ANTONIO VALENTE Ordine degli Ingegneri di Roma n° 20739
<b>ASSISTENZA ALLA PROGETTAZIONE</b>  <b>RTI:</b> PROGER SpA VIA Ingegneria Srl D'APPOLONIA SpA DE.MA.CO Srl	

22 LUG. 2005 004043

Il Responsabile dello Studio di Impatto Ambientale Dott. Arch. Barila, Banchini Ord. Arch. Roma n° Prov. N. 14321	VISTO: IL RESP. DEL PROCEDIMENTO Dott. Arch. GIUSEPPE BARILA	DATA PROTOCOLLO
---	---	--------------------

**QUADRO DI RIFERIMENTO AMBIENTALE**  
 CARTA DEGLI INTERVENTI DI MITIGAZIONE  
 TAV.13/13

CODICE PROGETTO	CODICE FILE	T00_IA73_AMB_PL00_B.DWG	REVISIONE	FOGLIO	SCALA:
L07161	P0401	T00IA73AMBPL13	B	13 di 13	1/5000
D					
C					
B	Modificato secondo controllo ANAS	Mag-2005	Ing. Nicchiarelli	Ing. Banchini	Ing. Petrizzelli
A	Emissione	Giù-2004	Ing. Nicchiarelli	Ing. Banchini	Ing. Petrizzelli
REV.	DESCRIZIONE	DATA	VERIFICATO	CONTROLLATO	APPROVATO