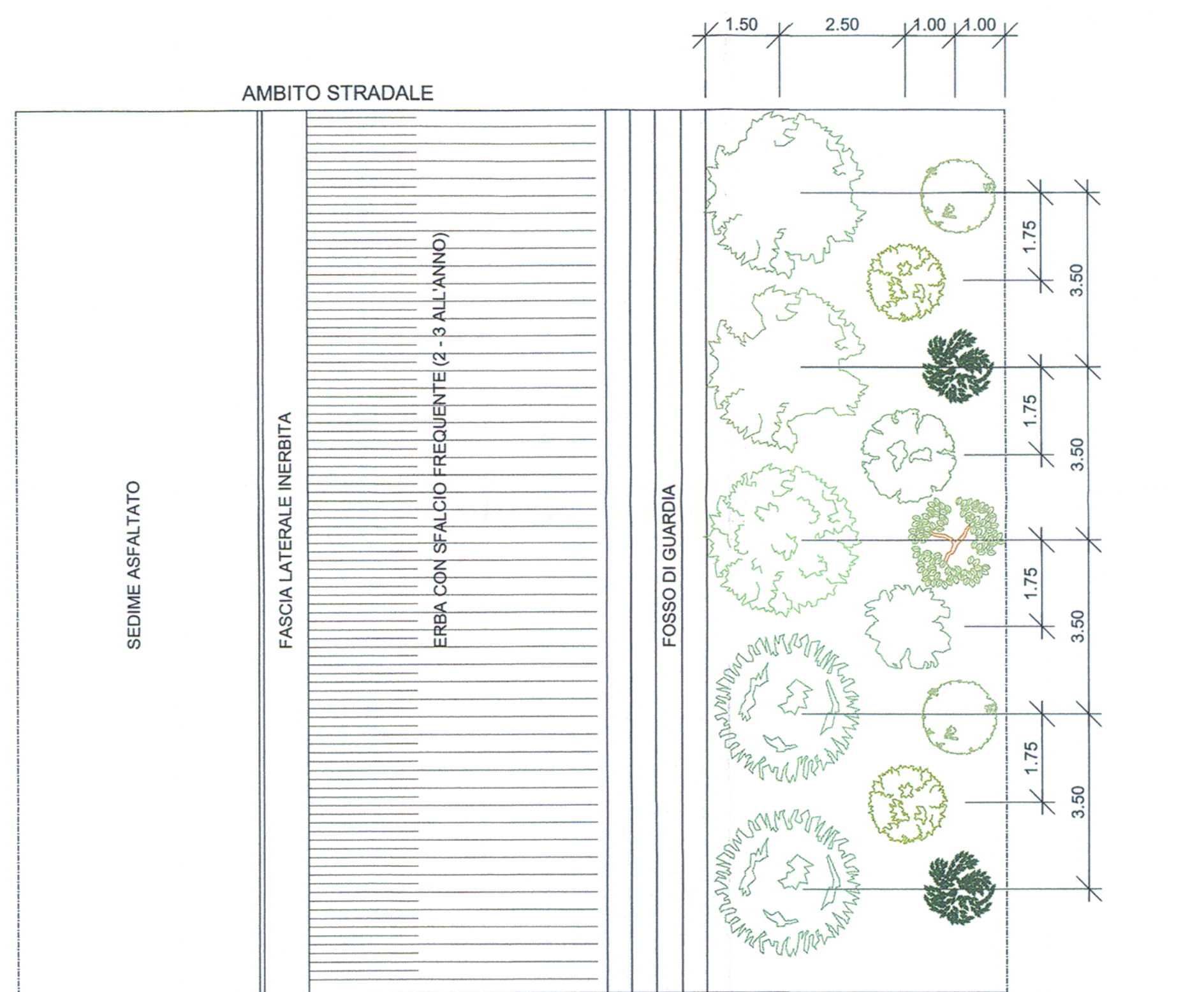
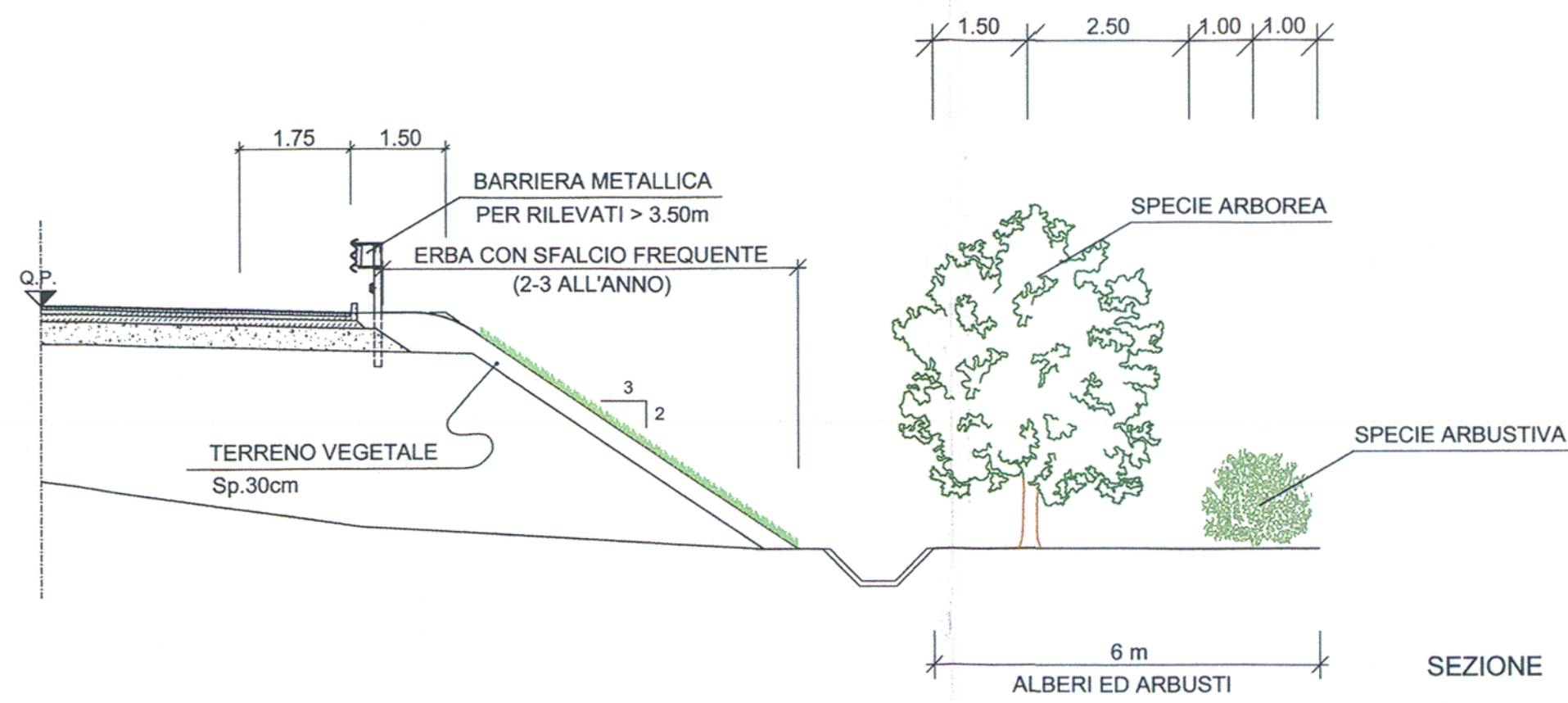


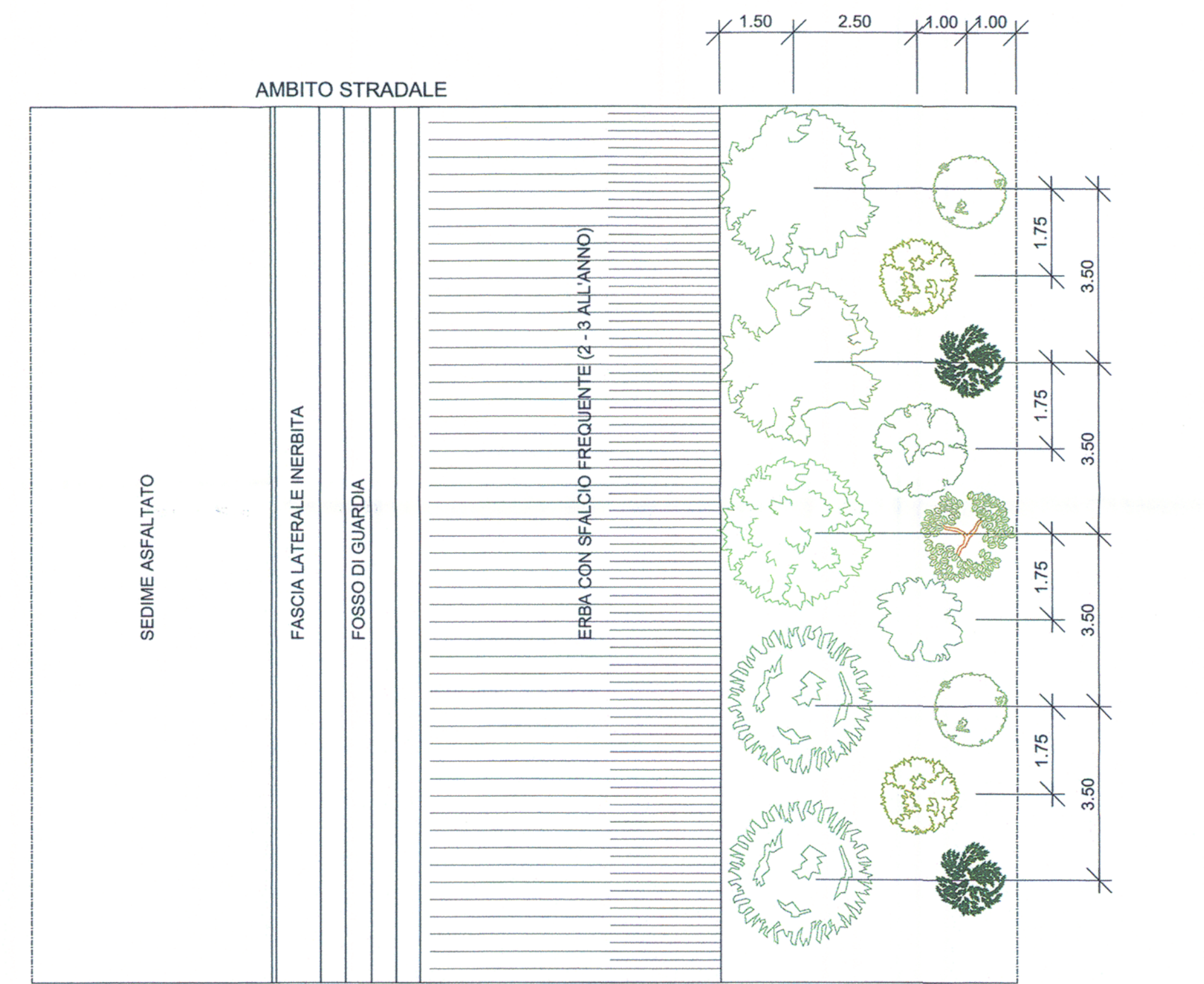
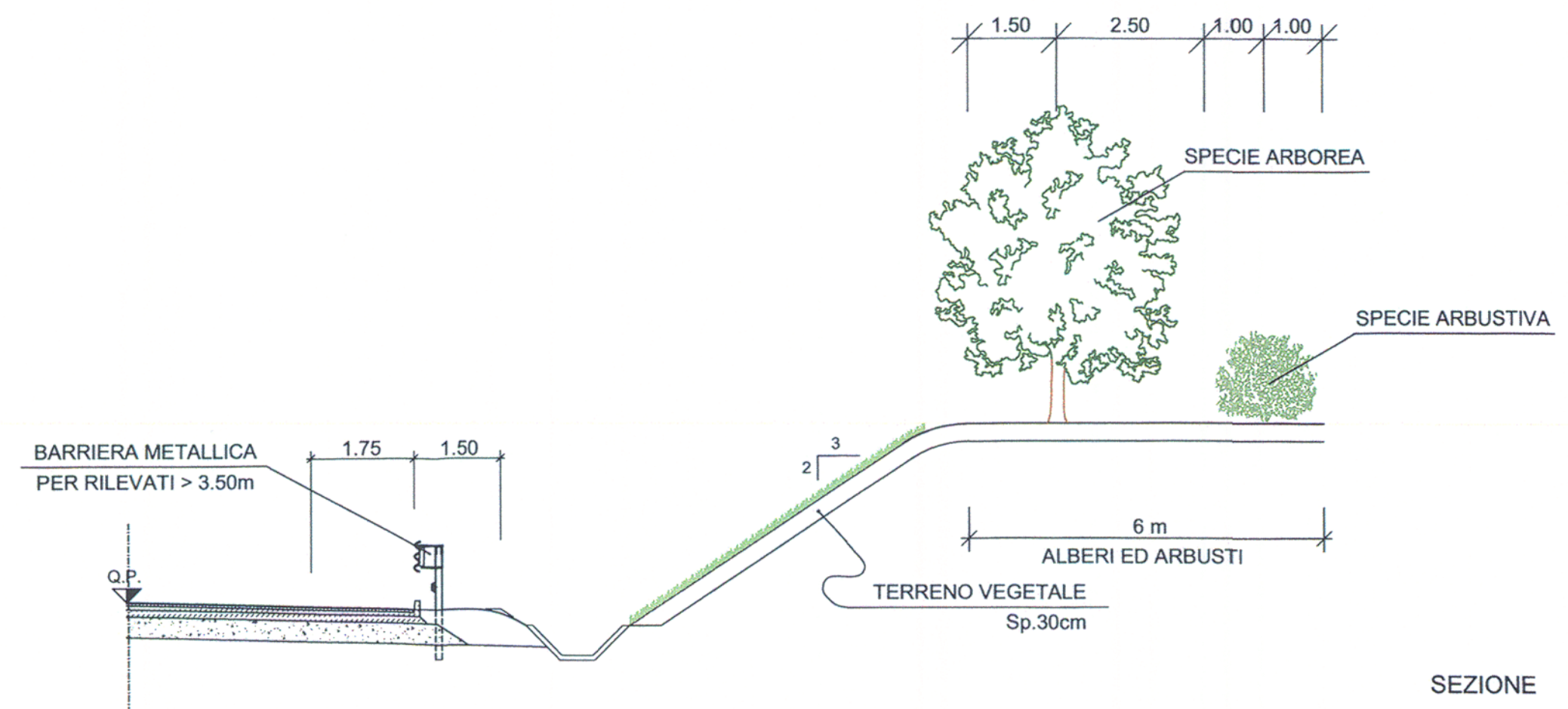
**TIPO A/1**

REALIZZAZIONE DI UNA FASCIA DI VEGETAZIONE LUNGO L'INFRASTRUTTURA STRADALE CON SIEPE ARBUSTIVA ED ESSENZE ARBOREE


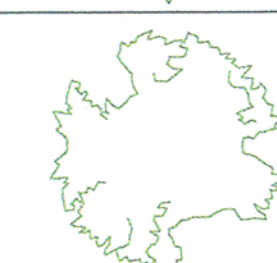
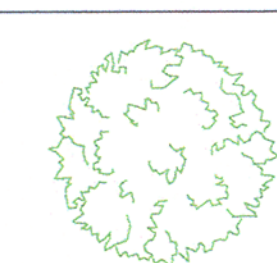



**TIPO A/2**

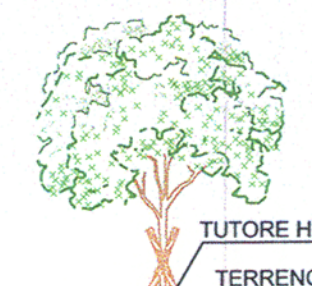

REALIZZAZIONE DI UNA FASCIA DI VEGETAZIONE LUNGO L'INFRASTRUTTURA STRADALE CON SIEPE ARBUSTIVA ED ESSENZE ARBOREE



**SPECIE ARBOREE**

-  **LECCIO**  
(Quercus ilex)
-  **SUGHERA**  
(Quercus suber)
-  **ROVERELLA**  
(Quercus pubescens)
-  **PINO D'ALEPPO**  
(Pinus halepensis)

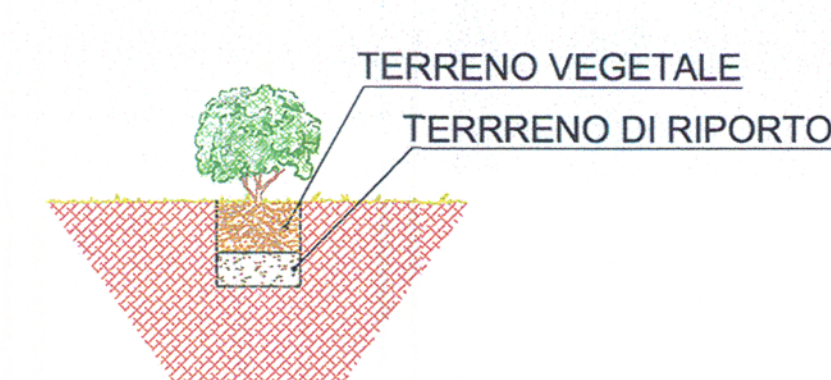
**MESSA A DIMORA DI ALBERI**

- | ALBERI DI GROSSA DIMENSIONE   | ALBERI DI MEDIA DIMENSIONE  |
|---|---|
| <br>TUTORE H=2.00M<br>TERRENO VEGETALE<br>TERRRENO DI RIPIORTO<br>ZOLLA                                | <br>TUTORE H=2.00M<br>TERRENO VEGETALE<br>TERRRENO DI RIPIORTO |
| Numero di specie arboree utilizzate su 100 m lineari<br>LECCIO (Quercus ilex) 12<br>SUGHERA (Quercus suber) 12<br>ROVERELLA (Quercus pubescens) 10<br>PINO D'ALEPPO (Pinus halepensis) 10 |   |

**SPECIE ARBUSTIVE**

-  **LENTISCO**  
(Pistacia lentiscus)
-  **MIRTO**  
(Myrtus communis)
-  **GINESTRA COMUNE**  
(Spartium junceum)
-  **ROSMARINO**  
(Rosmarinus officinalis)
-  **OLEASTRO**  
(Olea europea var. sylvestris)
-  **CISTO DI MONTEPELLIER**  
(Cistus monspeliensis)

**MESSA A DIMORA DI ARBUSTI**

- ARBUSTI**
- 
- Numero di specie arbustive utilizzate su 100 m lineari  
LENTISCO (Pistacia lentiscus) 40  
MIRTO (Myrtus communis) 20  
GINESTRA COMUNE (Spartium junceum) 40  
ROSMARINO (Rosmarinus officinalis) 40  
OLEASTRO (Olea europea var. sylvestris) 20  
CISTO DI MONTEPELLIER (Cistus monspeliensis) 40



**ANAS S.p.A.**  
Direzione Centrale Programmazione Progettazione

**LAVORI DI COSTRUZIONE DELLA**  
S.S.106 JONICA (E90) - CAT. B -  
MEGALOTTO 9  
DALLO SVINCOLO AEROPORTO S.ANNA (KM 235+800)  
A MANDATORICCIO (KM 306+000)

|   |   |   |                   |                            |                  |
|---|---|---|-------------------|----------------------------|------------------|
| PROGETTO PRELIMINARE - STUDIO DI IMPATTO AMBIENTALE   |   |   |                   |                            |                  |
| <p><b>GRUPPO DI PROGETTAZIONE ANAS</b><br/>RESPONSABILE DI SETTORE<br/>Dott. Arch. Giuseppe Barilò<br/>RESPONSABILE DI ITINERARIO<br/>Dott. Ing. Giulio Petrizzelli</p> | <p><b>PROGETTISTA:</b><br/>Dott. Ing. ANTONIO VALENTE<br/>Ordine degli Ingegneri di Roma n° 20739</p> |   |                   |                            |                  |
| ASSISTENZA ALLA PROGETTAZIONE   |   |   |                   |                            |                  |
| RTI:  |   |   |                   |                            |                  |
| PROGER SpA<br>VIA Ingegneria Srl<br>D'APPOLONIA SpA<br>DE.MA.CO Srl   |   |   |                   |                            |                  |
| <b>22 LUG. 2005 004043</b>  |   |   |                   |                            |                  |
| <p><small>Il Responsabile dello Studio di Impatto Ambientale</small><br/>Dott. Arch. <b>Giuseppe Barilò</b><br/>Ord. Arch. Roma e Prov. N. 14321</p>                    |   | <p><b>VISTO: IL RESP. DEL PROCEDIMENTO</b><br/>Dott. Arch. <b>GIUSEPPE BARILÒ</b></p> |                   | <p>DATA<br/>PROTOCOLLO</p> |                  |
| <b>QUADRO DIRIFERIMENTO AMBIENTALE</b>  |   |   |                   |                            |                  |
| QUADERNO OPERE IN VERDE   |   |   |                   |                            |                  |
| TAV. 1/5  |   |   |                   |                            |                  |
| CODICE PROGETTO   | CODICE FILE   | T00_IA75_AMB_DT00_B.DWG   | REVISIONE         | FOGLIO                     | SCALA:           |
| L07161  | P 0401  | T00IA75AMB DT01   | B                 | 01 di 05                   | -                |
| D   |   |   |                   |                            |                  |
| C   |   |   |                   |                            |                  |
| B   | Modificato secondo controllo ANAS   | Mag-2005  | Ing. Nicchiarelli | Ing. Banchini              | Ing. Petrizzelli |
| A   | Emissione   | Giù-2004  | Ing. Nicchiarelli | Ing. Banchini              | Ing. Petrizzelli |
| REV.  | DESCRIZIONE   | DATA  | VERIFICATO        | CONTROLLATO                | APPROVATO        |