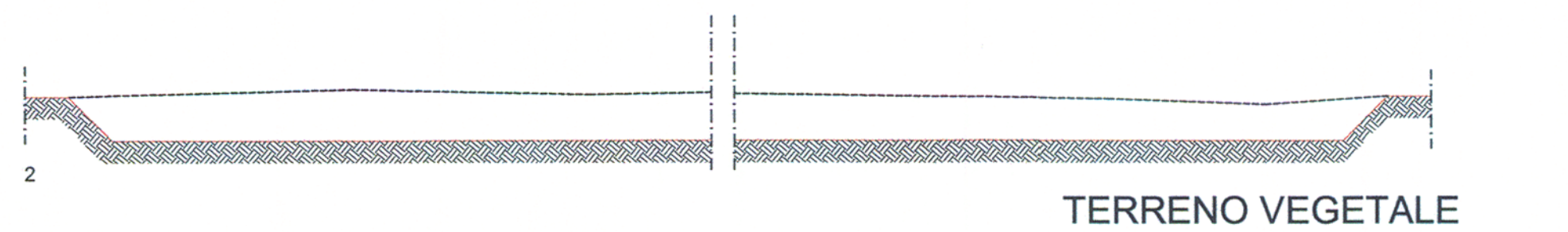
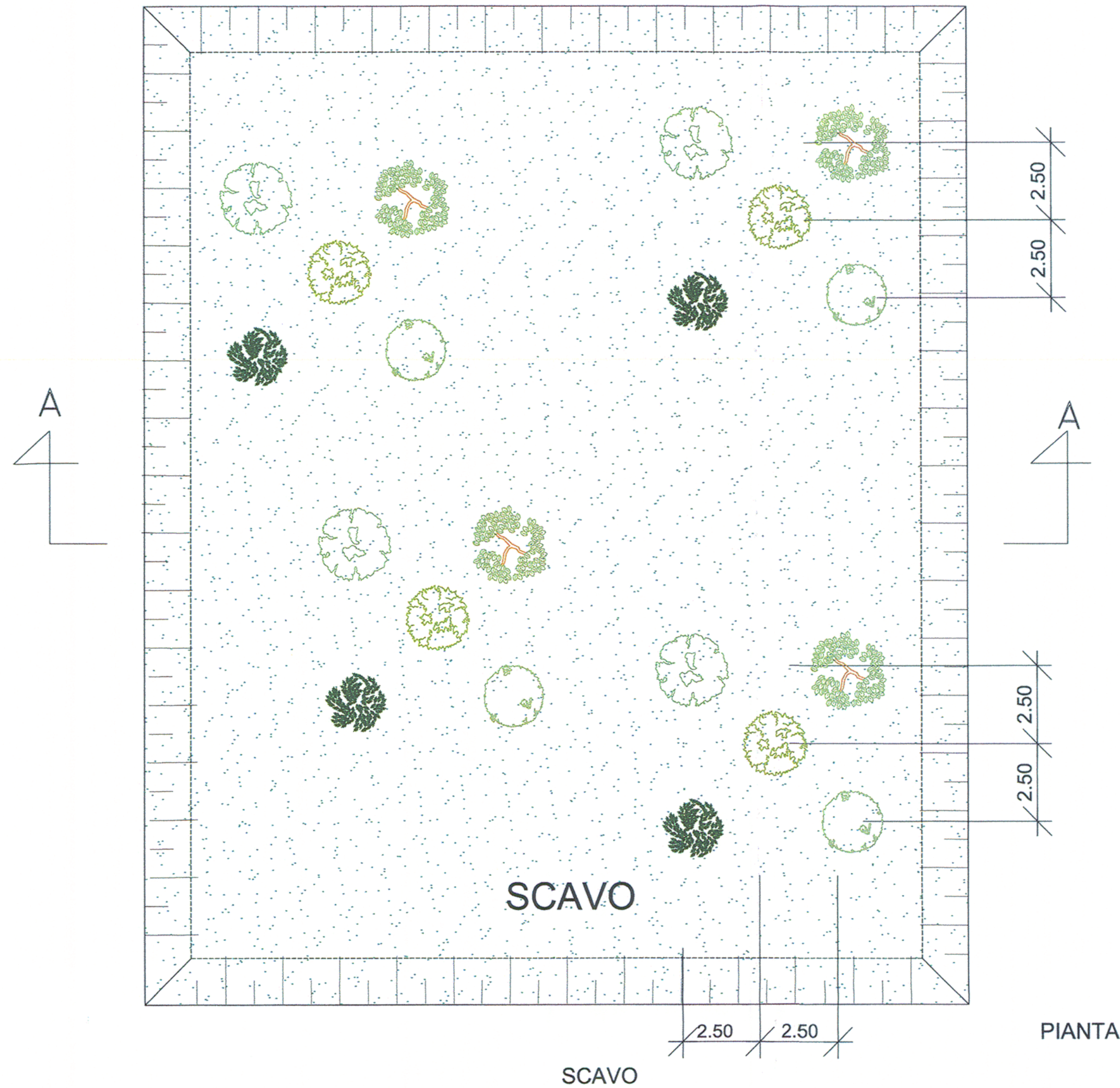


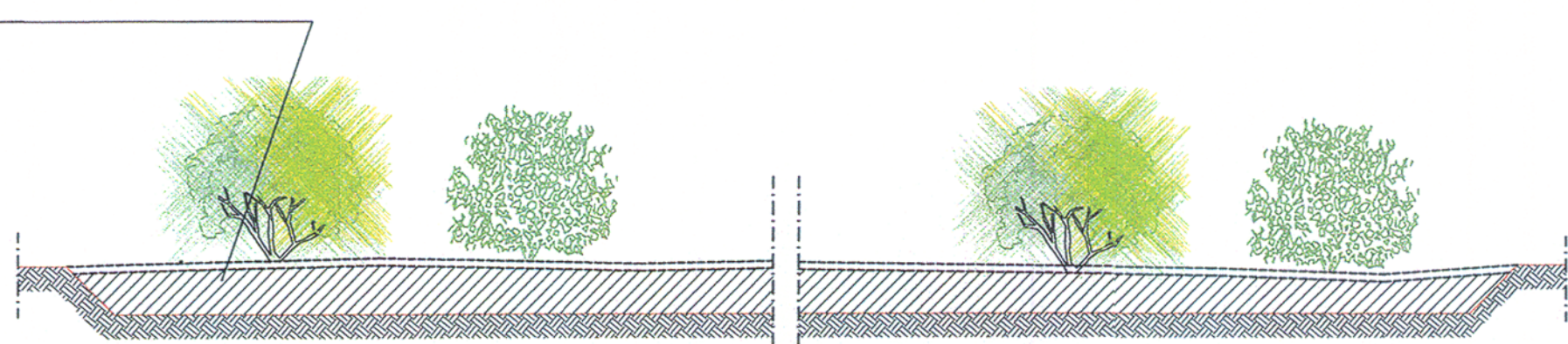
TIPO I
RIPRISTINO AMBIENTALE DELLE AREE DI CANTIERE E DI STOCCAGGIO TEMPORANEO



RIPRISTINO CON MATERIALE
PROVENIENTE DA SCAVO

RIPRISTINO

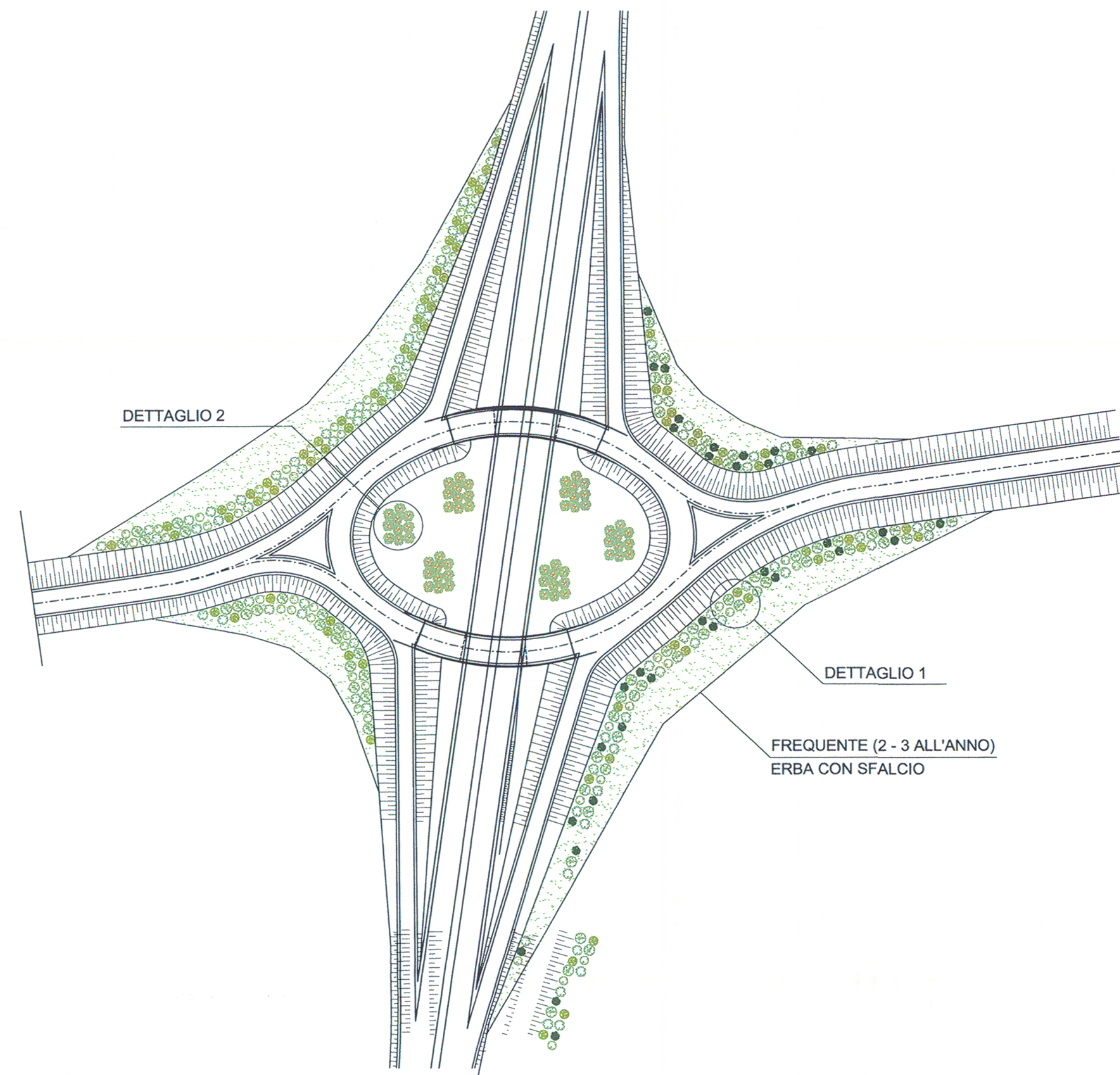
SEZIONE A-A



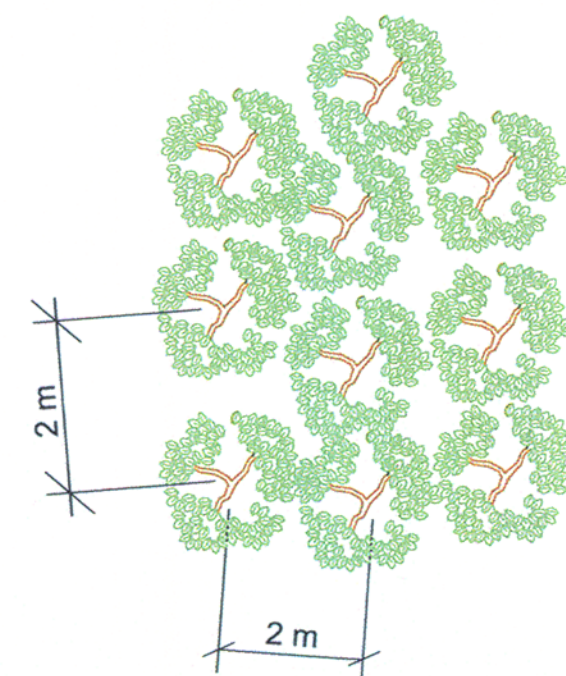
SEZIONE A-A

SPECIE ARBUSTIVE	MESSA A DIMORA DI ARBUSTI
LENTISCO (Pistacia lentiscus)	
MIRTO (Myrtus communis)	
GINESTRA COMUNE (Spartium junceum)	<p>Numero di specie arbustive utilizzate su 100 m</p> <p>LENTISCO (Pistacia lentiscus) n° 10 MIRTO (Myrtus communis) n°5 GINESTRA COMUNE (Spartium junceum) n°10 ROSMARINO (Rosmarinus officinalis) n°10 OLEASTRO (Olea europaea var. sylvestris) n°5 CISTO DI MONTPELLIER (Cistus monspeliensis) n°10</p>
ROSMARINO (Rosmarinus officinalis)	
OLEASTRO (Olea europaea var. sylvestris)	
CISTO DI MONTPELLIER (Cistus monspeliensis)	

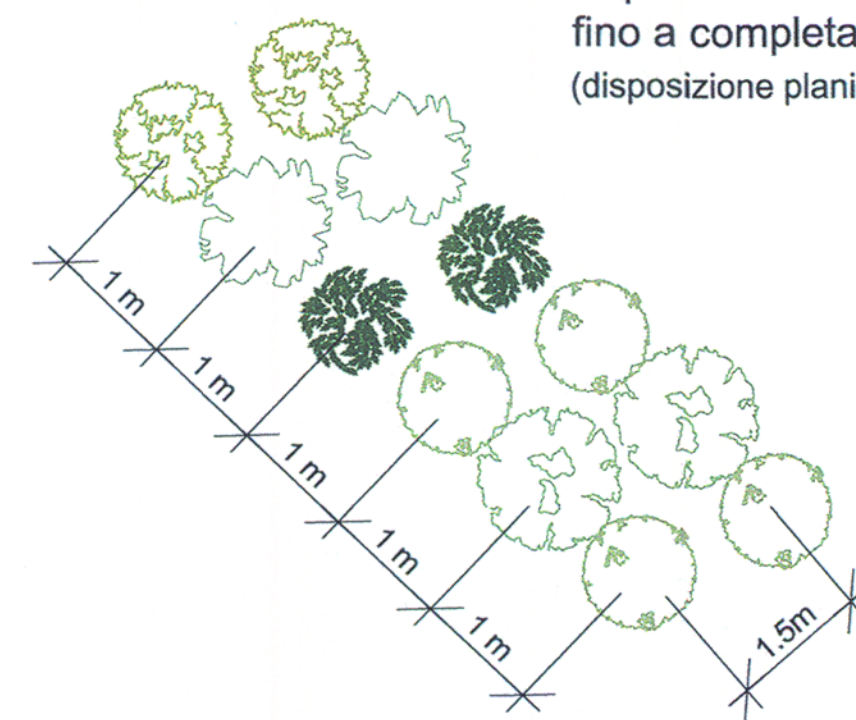
TIPO E
SISTEMAZIONE A VERDE DEGLI SVINCOLI



DETTAGLIO 2
NUCLEI DI ULIVI



DETTAGLIO 1
Replica del modulo fino a completamento (disposizione planimetrica random)



SPECIE ARBOREE	MESSA A DIMORA DI ABERI	SPECIE ARBUSTIVE	MESSA A DIMORA DI ARBUSTI
OLIVIO (Olea europaea var. europaea)		LENTISCO (Pistacia lentiscus)	
		MIRTO (Myrtus communis)	
GINESTRA COMUNE (Spartium junceum)			
ROSMARINO (Rosmarinus officinalis)			
OLEASTRO (Olea europaea var. sylvestris)			
CISTO DI MONTPELLIER (Cistus monspeliensis)			

ANAS S.p.A.
Direzione Centrale Programmazione Progettazione

LAVORI DI COSTRUZIONE DELLA
S.S.106 JONICA (E90) - CAT. B -
MEGALOTTO 9
DALLO SVINCOLO AEROPORTO S.ANNA (KM 235+800)
A MANDATORICCIO (KM 306+000)

PROGETTO PRELIMINARE - STUDIO DI IMPATTO AMBIENTALE

<p>GRUPPO DI PROGETTAZIONE ANAS RESPONSABILE DI SETTORE Dott. Arch. Giuseppe Barilo RESPONSABILE DI ITINERARIO Dott. Ing. Giulio Petrizzelli RESPONSABILI TECNICI Dott. Ing. Damiano Cimino Tracciati Dott. Ing. Marco Mancino Geotecnica Dott. Ing. Fulvio M. Saccodato Idraulica Dott. Ing. Davide Di Pietro Strutture Dott. Geol. Stefano Seracogli Geologia Dott. Arch. Barbara Banchini Ambiente Dott. Ing. Francesco Bezzi Impianti Geom. Andrea F. Furlan Computi</p>	<p>PROGETTISTA: Dott. Ing. ANTONIO VALENTE Ordine degli Ingegneri di Roma n° 20739</p> <p>ASSISTENZA ALLA PROGETTAZIONE</p> <p>RTI: PROGER SpA VIA Ingegneria Srl D'APPOLONIA SpA DE.MA.CO Srl</p>
---	--

22 LUG. 2005 004043

Il Responsabile dello Studio di Impatto Ambientale Dott. Arch. Barbara Banchini Ord. Arch. Roma 6 Prov. N. 14321	VISTO: IL RESP. DEL PROCEDIMENTO Dott. Arch. GIUSEPPE BARILA	DATA PROTOCOLLO
--	---	--------------------

QUADRO DIRIFERIMENTO AMBIENTALE
QUADERNO OPERE IN VERDE
TAV. 5/5

CODICE PROGETTO	CODICE FILE	T00_IA75_AMB_DT00_B.DWG	REVISIONE	FOGLIO	SCALA:
L07161P	0401	T00IA75AMB DT05	B	05 di 05	-
D					
C					
B	Modificato secondo controllo ANAS		Meg-2005	Ing. Nicchiarelli	Ing. Banchini
A	Emissione		Giù-2004	Ing. Nicchiarelli	Ing. Banchini
REV.	DESCRIZIONE	DATA	VERIFICATO	CONTROLLATO	APPROVATO