

FLUSSI DI TRAFFICO GENERATI DAI TRASPORTI DEI MATERIALI INERTI TRA LA DIGA DI GELLO ED I LAGHI PRIMAVERA

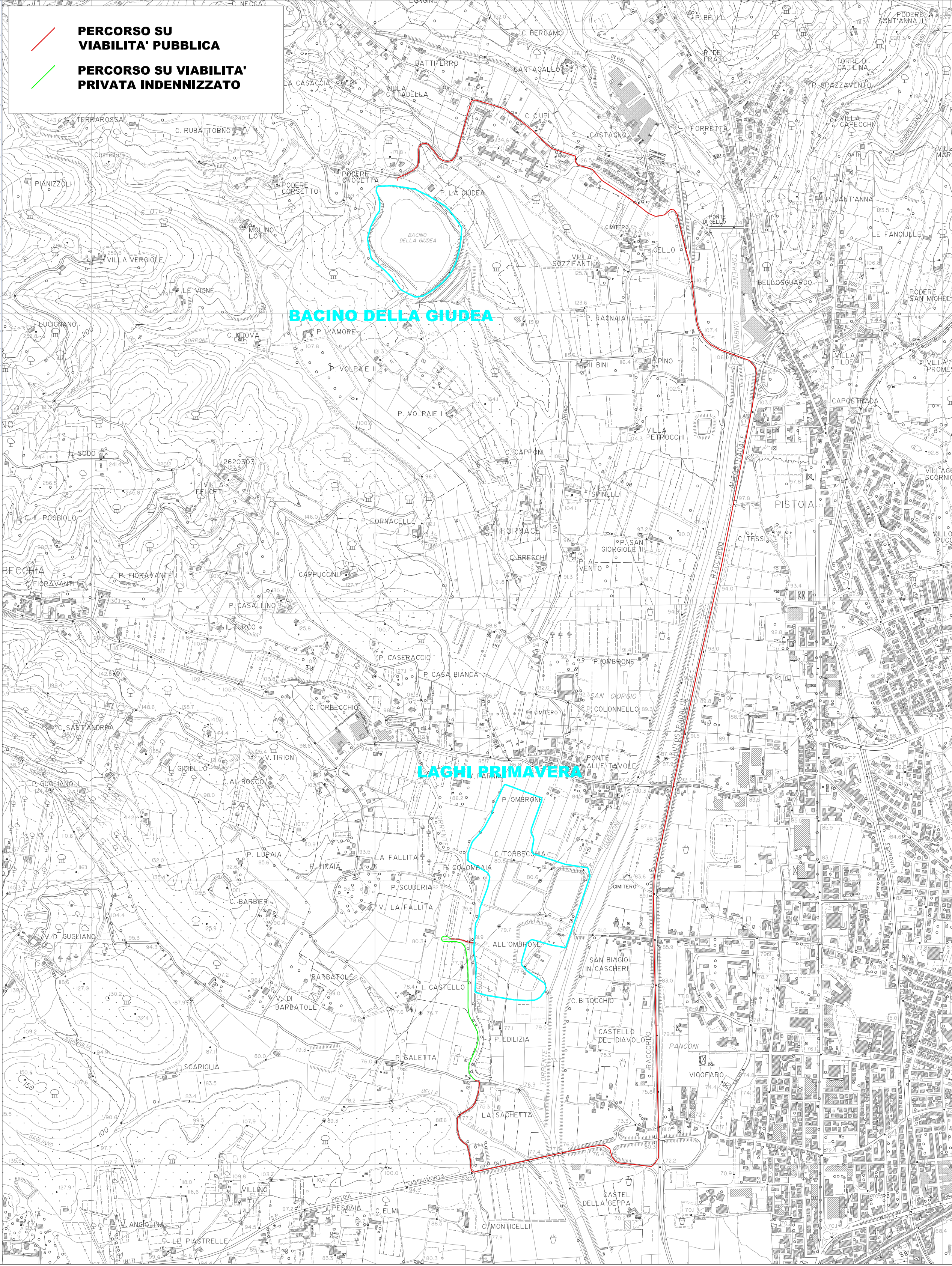
Distanza diga cassa:	6.6 km
di cui insuperstrada:	2.4 km
Velocità su strada secondaria:	20 km/h
Velocità media dsu superstrada:	60 km/h
Vm ponderata:	35 km/h

Tempo di trasporto diga- cassa:	6.6	/	35 =	11.5 min
Tempo di trasporto cassa- diga:	6.6	/	35 =	11.5 min
Tempo di carico e scarico:				15 min
Tempo totale andata ritorno:				37.9 min

Capacità di carico:	13 mc
Materiale complessivo:	200000 mc

Tempo di trasporto materiali:				
200000 /	13 =	15385	viaggi	
15385 x	37.9 =	583482	min	
583482 /	60 =	9725	ore	

Durata dei trasporti:	200	giorni		
Numero automezzi impiegati:	9725 / (200 x	8) =	7.00
Numero di viaggi giornalieri:	15385 /	200	=	77



Ministero dell' Ambiente
e della Tutela del Territorio



Provincia di Pistoia



Comune di Pistoia

Autorità di Bacino del Fiume Arno



REGIONE TOSCANA
GIUNTA REGIONALE



Consorzio di Bonifica
"Ombrone Pistoiese - Bisenzio"



Publicacqua

Opere strutturali di messa in sicurezza idraulica ed
approvvigionamento idropotabile in loc. Gello e Laghi
Primavera

STRALCIO I PROGETTO DEFINITIVO
Cassa di espansione in loc. Laghi Primavera

R.U.P.

Arch. Francesco Bragagnolo
Via XXVII Aprile, 17 51100 Pistoia (PT)

PROGETTO:

Consorzio di Bonifica Ombrone P.se - Bisenzio

Via Traversa della Vergine, 81
51100 Pistoia

GRUPPO DI LAVORO PROGETTO DEFINITIVO (Decreto del Direttore n° 255 del 18.12.2006):

Ing. Stefano Burchielli : responsabile della progettazione

Ing. Nicola Giusti : progettista

Ing. jr. Matteo Vaccai: progettista

Geom. Stefania Galardini : procedure espropriative

Reg. Giovanna Vassallo : supporto amministrativo

Arch. Olga Agostini: inquadramento urbanistico e proposta di

modifica degli strumenti vigenti

Università degli Studi di Firenze - Facoltà di ingegneria

Dipartimento ingegneria Civile; Impatto ambientale

coordinatore attività: prof. Ing. Enio Paris

Arch. Riccardo Luca Breschi: studio urbanistico e di inserimento

ambientale

GEOTECNalab S.r.l.: prove geotecniche di laboratorio

Geom. Stefano Loli: rilievi topografici

D.R.E.A.M. Italia S.c.r.l. : aspetti geologici

Geologia e Ambiente S.n.C. : indagini geognostiche

Ing. Giancarlo Caroli: progettazione opere idrauliche

Interstudio Firenze S.r.l. : ingegnerizzazione attività di scavo, selezione

e trasporto materiale inerte, progettazione viabilità

R.T.I. Interstudio Firenze S.r.l. - Geotecnica Progetti S.r.l. :

Invaso Giudea in località Gello - Aggiornamento del progetto per il

ripristino funzionale, per l'aumento della capacità e per l'adeguamento

al D.M. 24.03.1982 n° 44 e delle verifiche sismiche (Progettisti: ingg.

Giuseppe Baldovin, Ezio Baldovin - D.L.: ing. Sergio Rizzo)

REVISIONE PROGETTO DEFINITIVO (Decreto del Direttore n° 224 del 17.06.2013):



A4 INGEGNERIA STUDIO TECNICO ASSOCIATO - DOTT. ING. DAVID MALOSSI

VIA ROMA 26 - 59100 - PRATO
TEL/FAX 0574442523
MAIL: info@a4ingegneria.it

TITOLO:

PLANIMETRIA FLUSSI MATERIALE INERTE

COD.

STI-049

DATA MARZO 2014

SCALA 1:10000