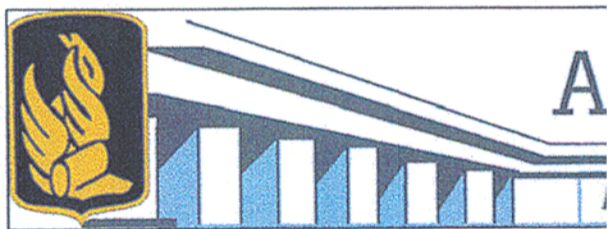
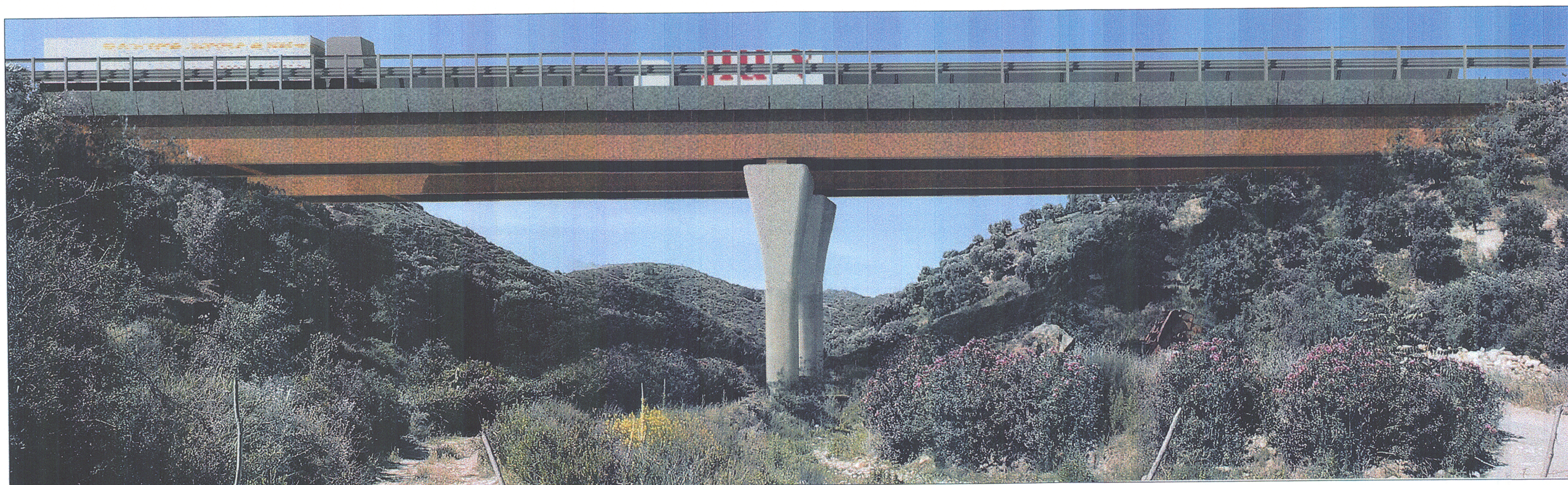


STRALCIO PLANIMETRICO 1/5000



LAVORI DI
S.S.106 J
DALLA SVINCOLO
A MANE

PROGETTO PRELIMINARE

GRUPPO DI PROGETTAZIONE ANAS
 RESPONSABILE DI SETTORE
 Dott. Arch. Giuseppe Barilà
 RESPONSABILE DI ITINERARIO
 Dott. Ing. Giulio Petrizzelli
 RESPONSABILI TECNICI
 Dott. Ing. Domenico Cimino Tracciati
 Dott. Ing. Marco Mancina Geotecnica
 Dott. Ing. Fulvio M. Soccodato Idraulica
 Dott. Ing. Davide Di Pietro Strutture
 Dott. Geol. Stefano Serangeli Geologia
 Dott. Arch. Barbara Banchini Ambiente
 Dott. Ing. Francesco Bezzi Impianti
 Geom. Andrea F. Furlan Computi

Il Responsabile dello Studio di Impatto Ambientale
 Dott. Arch. Barbara Banchini
 Ord. Arch. Barilla Prov. N. 14321

VISTO: IL RESPONSABILE
 Dott. Arch. Barilla

QUADRO DI RIFERIMENTO

DETTAGLIO DEL VIADOTTO

CODICE PROGETTO	CODICE FILE	TITOLO
LO7161P	0401	CODICE ELAB. TITOLO
D		
C		-
B		-
A		Emissione
REV.		DESCRIZIONE