

autostrade // per l'italia

AUTOSTRADA (A1) : MILANO – NAPOLI

TRATTO : BARBERINO – FIRENZE NORD

**AMPLIAMENTO ALLA TERZA CORSIA
BARBERINO DI MUGELLO – INCISA VALDARNO**


**VARIANTE - Sottoattraversamento autostrada A1
PROGETTO DEFINITIVO**

CN-CANTIERIZZAZIONE E FASI COSTRUTTIVE

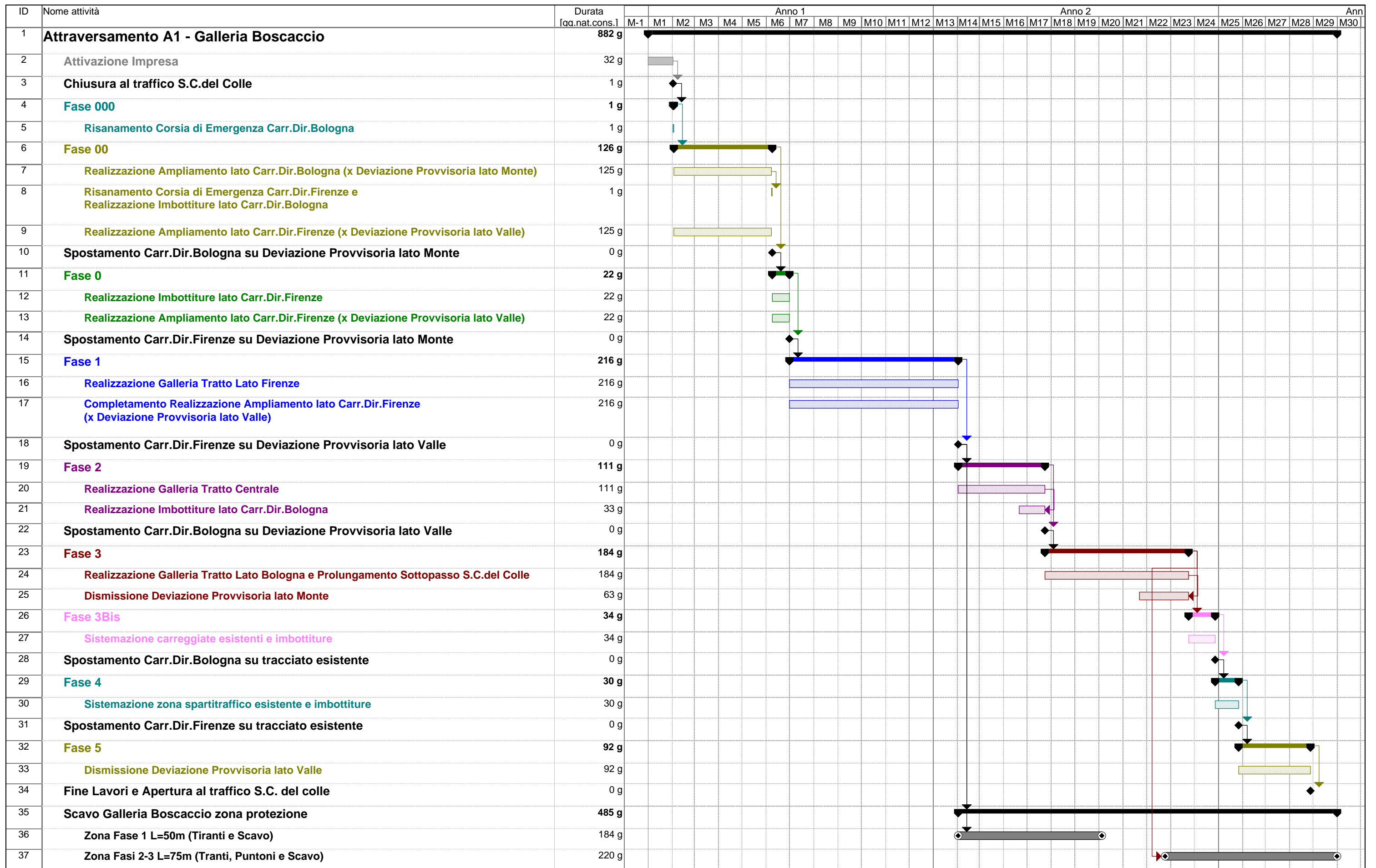
DIAGRAMMA DEI LAVORI

IL RESPONSABILE PROGETTAZIONE SPECIALISTICA Geom. Maurizio Plebani Albo geom. prov. Mi n. 8574 RESPONSABILE UFFICIO CAP	IL RESPONSABILE INTEGRAZIONE PRESTAZIONI SPECIALISTICHE Ing. Michele Pastorino Ord. Ingg. Savona N. 1104 CAPO COMMESSA/PROJECT ENGINEER	IL DIRETTORE TECNICO Ing. Maurizio Torresi Ord. Ingg. Milano N. 16492 RESPONSABILE DIREZIONE OPERATIVA TECNICA E PROGETTAZIONE
--	--	---

WBS	RIFERIMENTO ELABORATO						DATA:	REVISIONE					
	DIRETTORIO		FILE					n.	data				
	codice	commissa	N.Prog.	unita'	ufficio	n. progressivo	Rev.						
-	1	1	0	1	8	1	0	3	STPCAP4001	-	-	-	-

 ingegneria europea	PIANIFICAZIONE COMMESSE Ing. Massimiliano Giacobbi Ord. Ingg. Milano N. 20746	ELABORAZIONE GRAFICA A CURA DI : Ing. Marco Gatti Ord. Ingg. Pavia N.2436
	CONSULENZA A CURA DI : -	ELABORAZIONE PROGETTUALE A CURA DI : Ing. Andrea Tanzi Ord. Ingg. Parma N.1154

VISTO DEL COMMITTENTE  RUP: Ing. Alberto Fiore	VISTO DEL CONCEDENTE  Ministero delle Infrastrutture e dei Trasporti DIPARTIMENTO PER LE INFRASTRUTTURE, GLI AFFARI GENERALI ED IL PERSONALE STRUTTURA DI VIGILANZA SULLE CONCESSIONARIE AUTOSTRADALI
--	---



Progetto: CAP0001 r02
Data: ven 13/06/14

Attività		Avanzamento		Riepilogo		Attività esterne		Scadenza	
Divisione		Cardine		Riepilogo progetto		Cardine esterno			