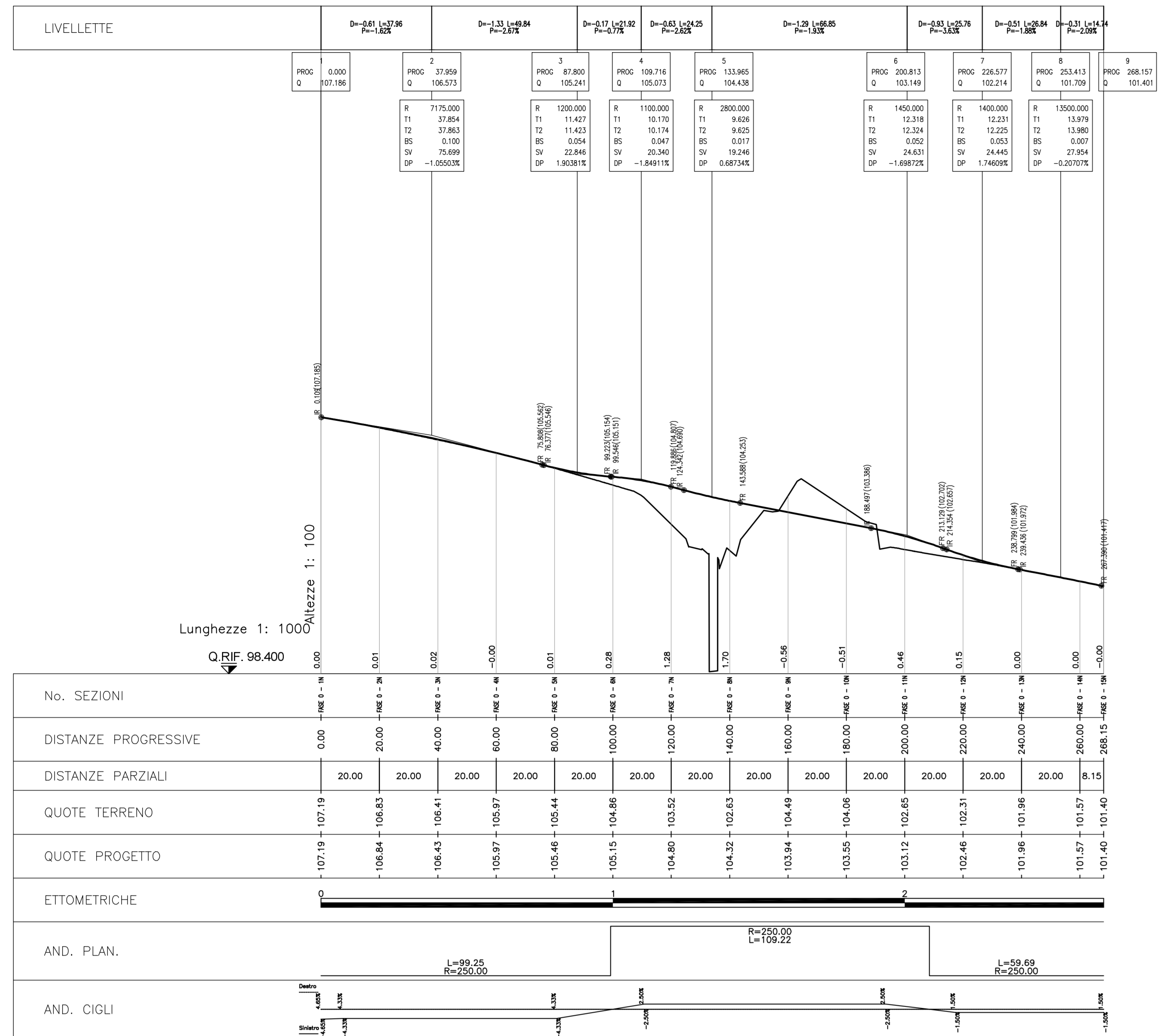
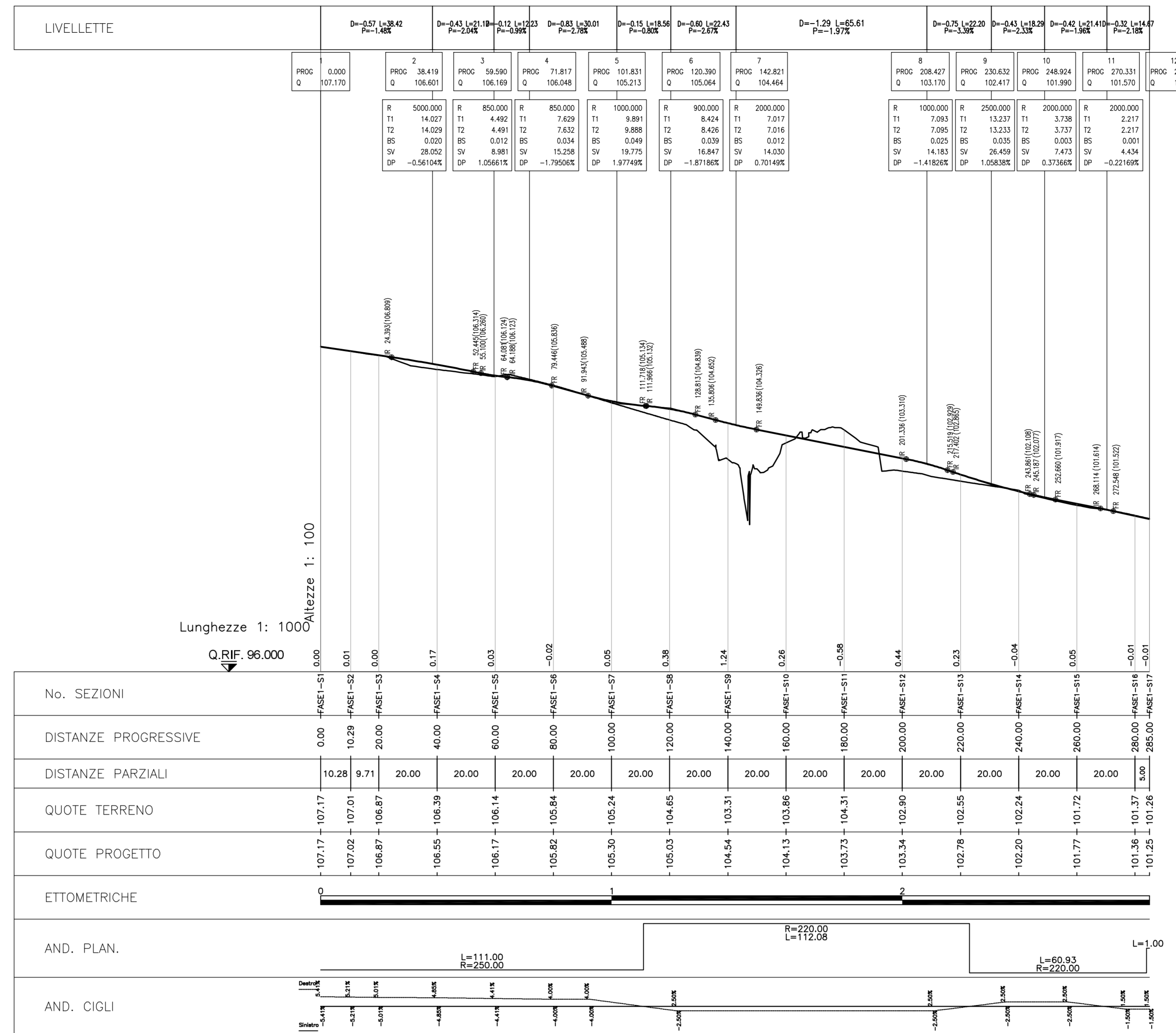


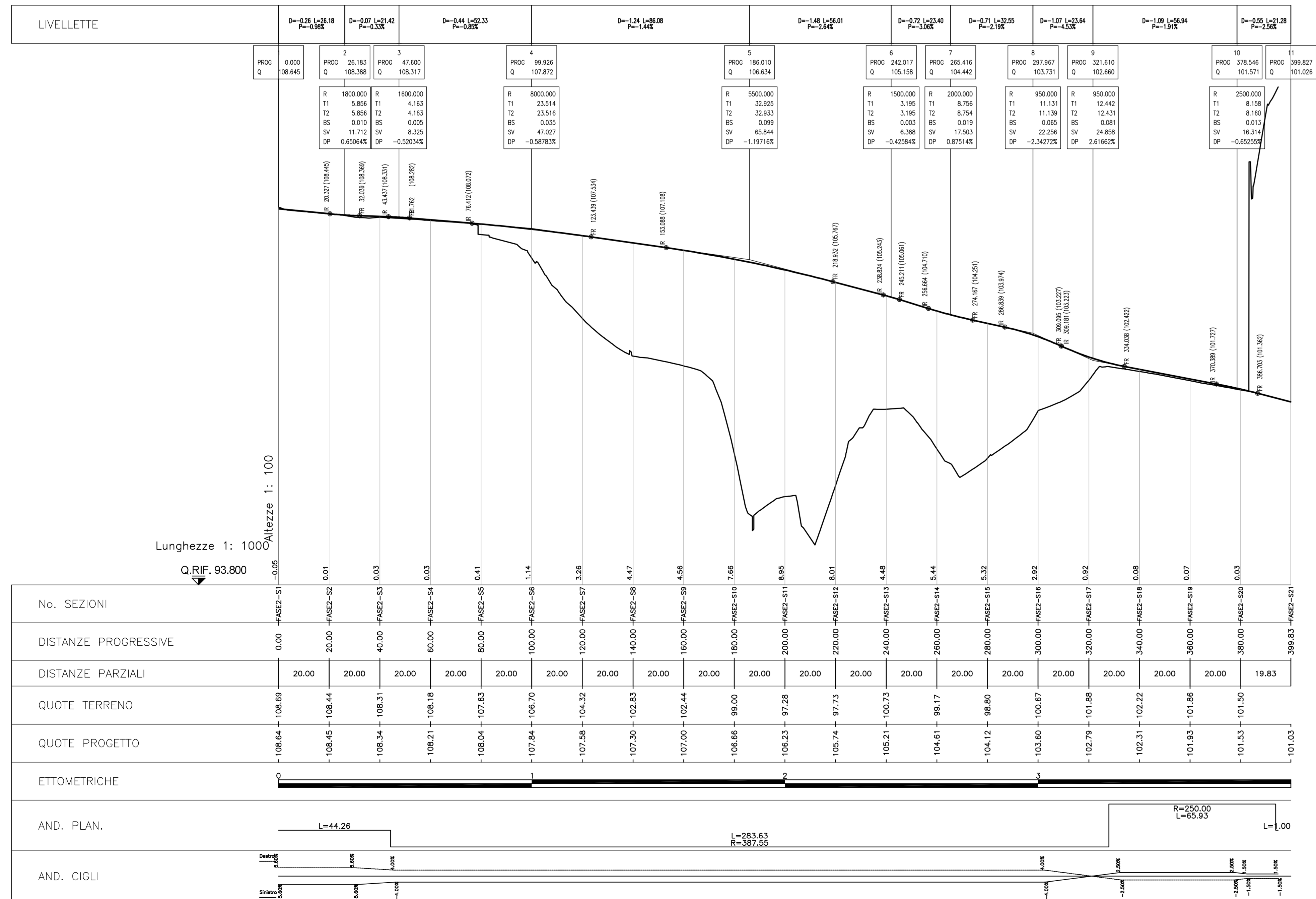
FASE 0 - CARREGGIATA NORD - PROFILO LONGITUDINALE (Scala 1:1000/100)



FASE 1 - CARREGGIATA SUD - PROFILO LONGITUDINALE (Scala 1:1000/100)



FASE 2 - CARREGGIATA SUD - PROFILO LONGITUDINALE (Scala 1:1000/100)



autostrade // per l'italia

AUTOSTRADA (A1) : MILANO - NAPOLI
TRATTO : BARBERINO - FIRENZE NORD

AMPLIAMENTO ALLA TERZA CORSIA
BARBERINO DI MUGELLO - INCISA VALDARNO
VARIANTE - Sottotraversamento autostrada A1
PROGETTO DEFINITIVO

DEVIAZIONE AUTOSTRADA A1

PARTE STRADALE

Profilo longitudinale
Fase 0-1-2

Il RESPONSABILE PROGETTAZIONE
Ing. Giulio Salvatore Spinazzi
Cod. Fisc. Milano N. 30794
RESPONSABILE UFFICIO STD

Il RESPONSABILE INTEGRAZIONE
PROIEZIONE SPECIALISTICA
Ing. Michele Postorino
Cod. Fisc. Genova N. 11104
CAPO COMESSE/PROJECT ENGINEER

Il DIRETTORE TECNICO
Ing. Maurizio Torresi
Cod. Fisc. Milano N. 15492
RESPONSABILE DIREZIONE OPERATIVA
TECNICA E PROGETTAZIONE

WBS: 1101810101
codice contratto: STPSTD4006
data: SETTEMBRE 2014
scala: 1:1000/100

CONFERMA A CURA DI 1

CONFERMA A CURA DI 1

CONFERMA A CURA DI 1

CONFERMA A CURA DI 1