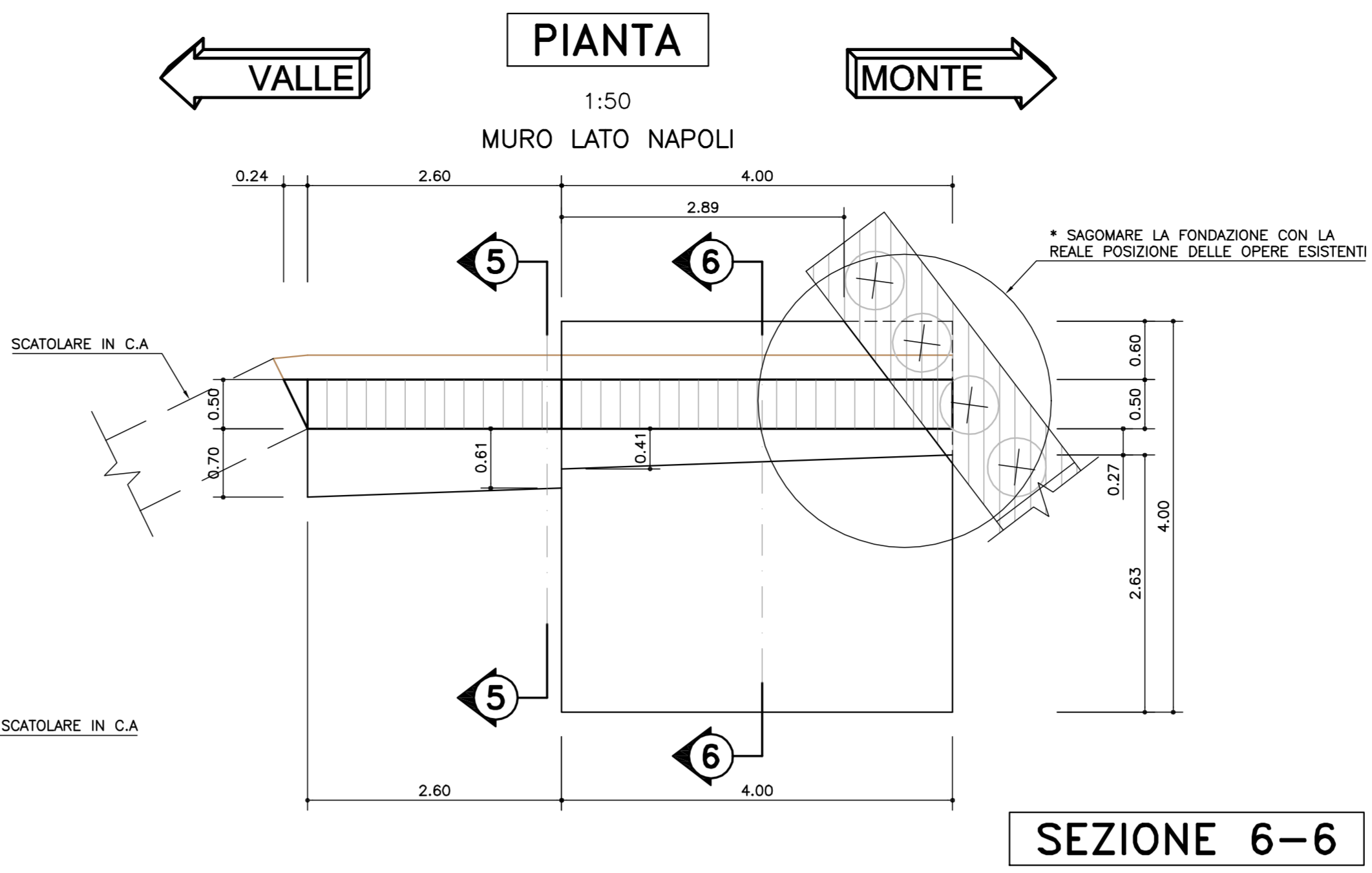
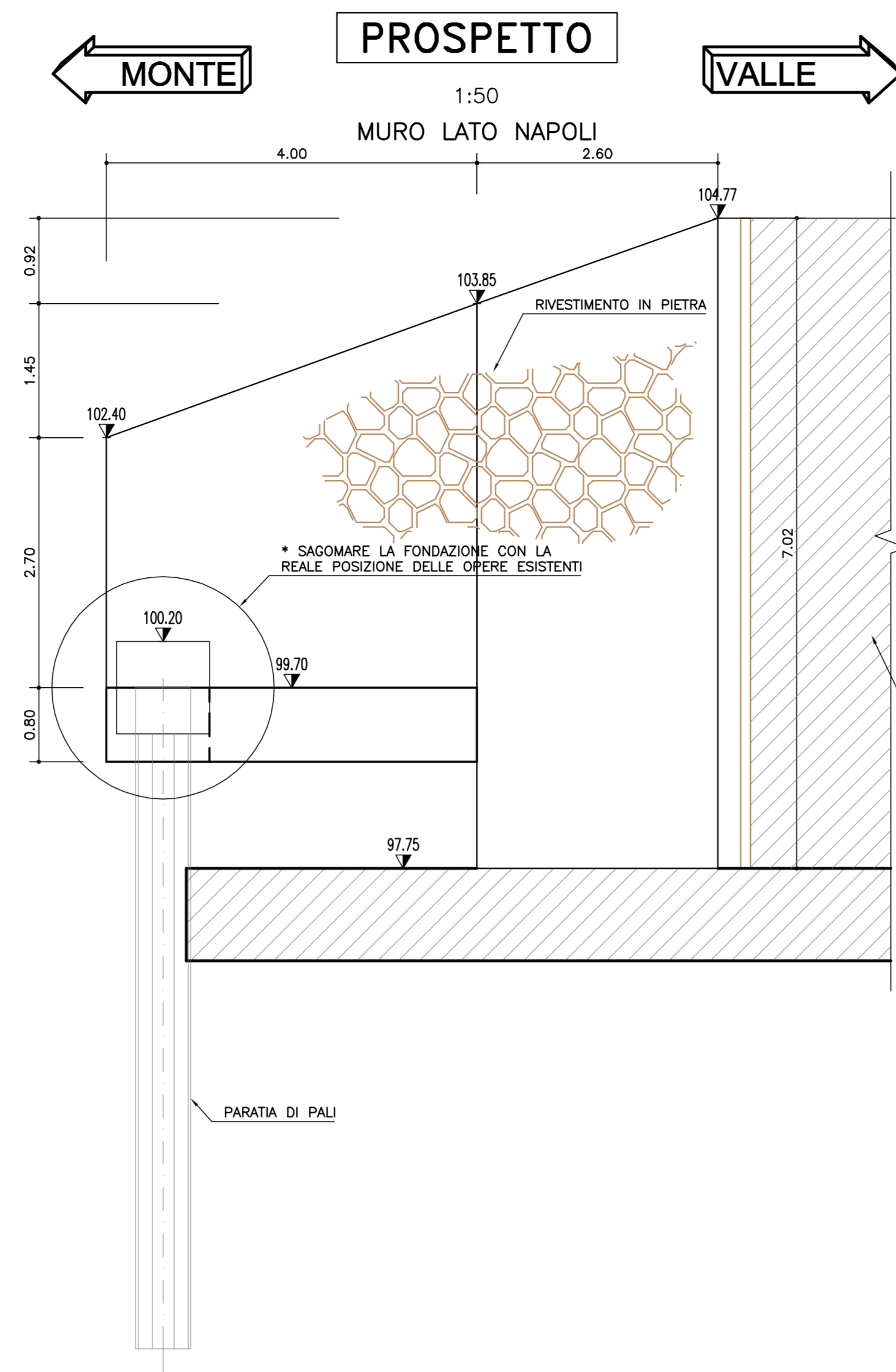
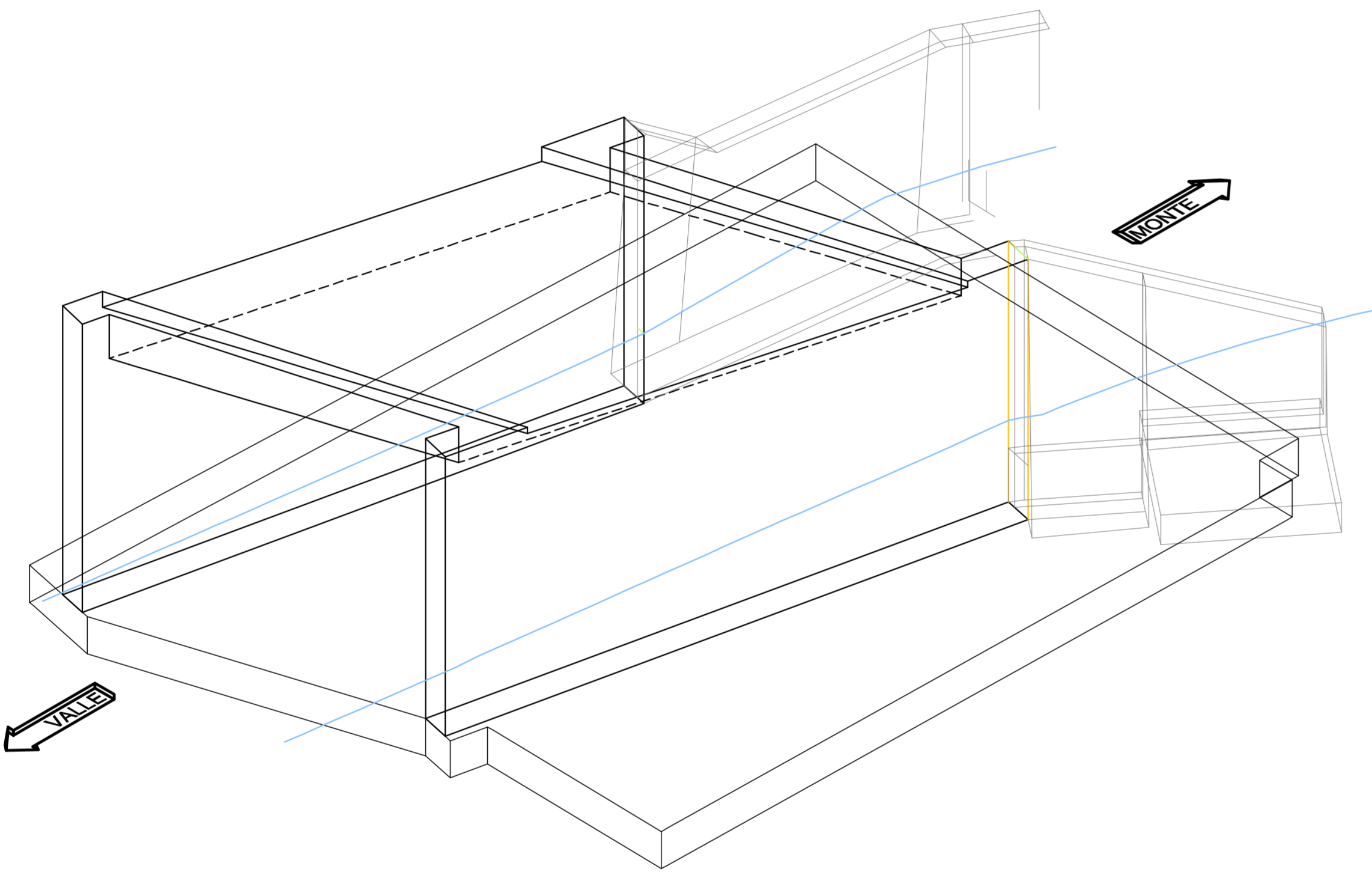


VISTA ASSONOMETRICA
1:100



SEZIONE 6-6

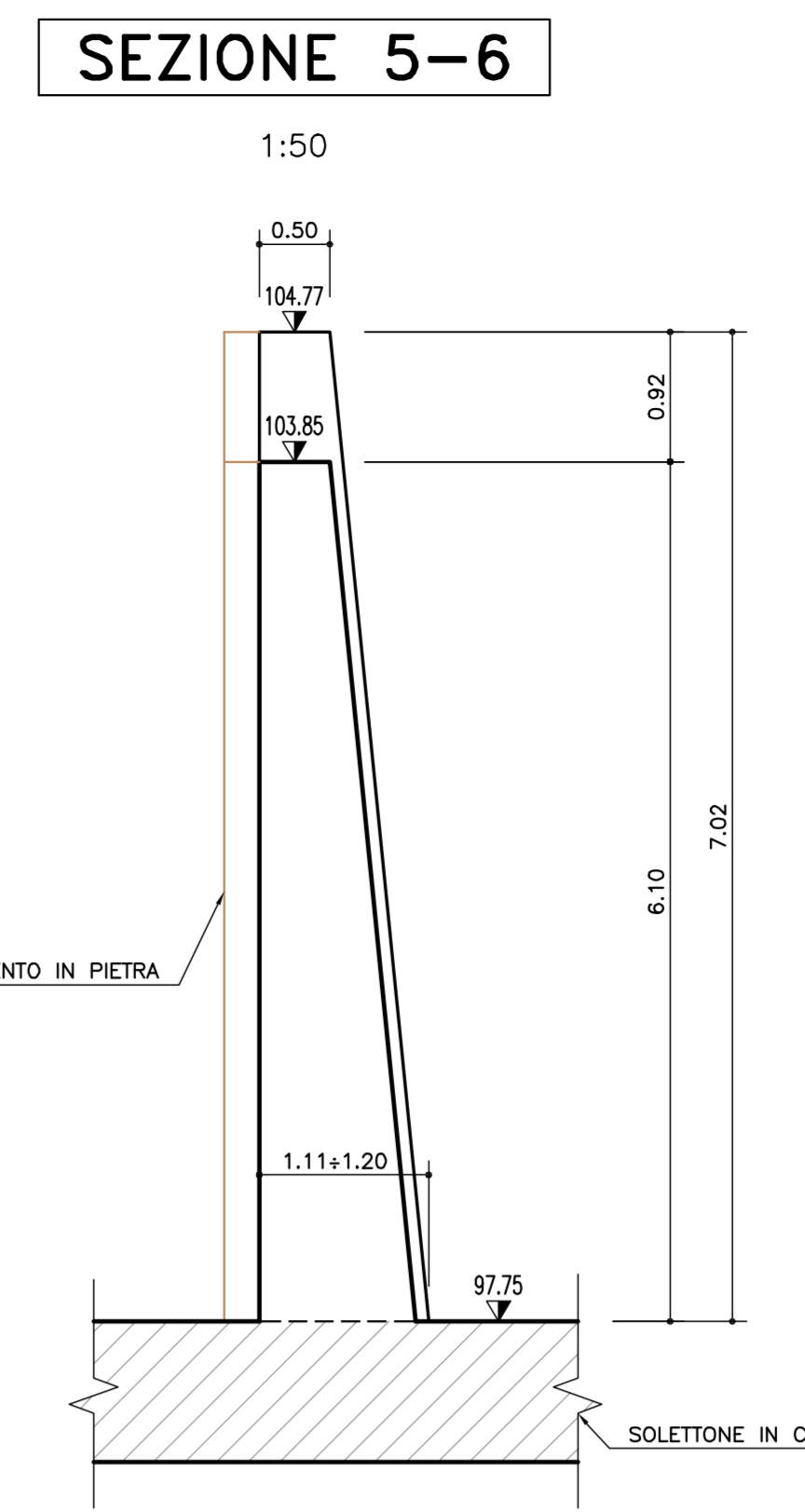
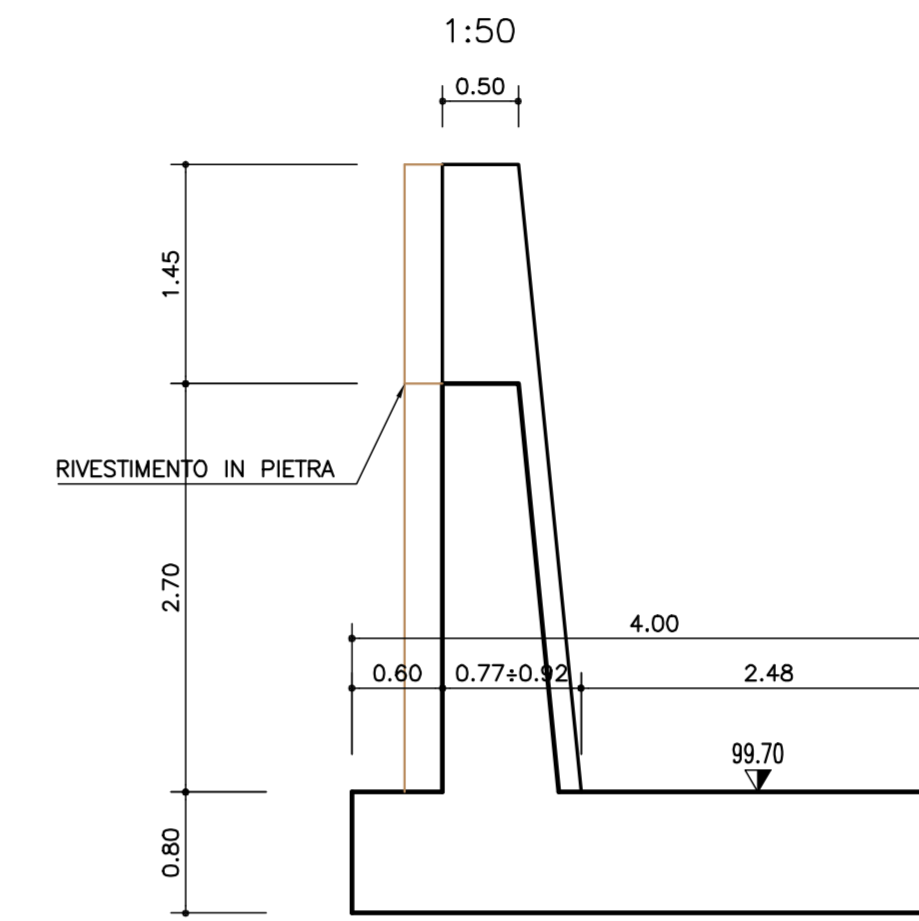


TABELLA MATERIALI

PER QUANTO NON SPECIFICATO NEL SEGUITO, IN PARTICOLARE RELATIVAMENTE ALLE CARATTERISTICHE DEI MATERIALI, ALLE SPECIFICHE PER L'ESECUZIONE DEI LAVORI ED AI CONTROLLI DA ESEGUIRE, SI DOVRA' FARE RIFERIMENTO ALLE NORME TECNICHE D'APPALTO.

CALCESTRUZZO:
SOLETTONE:
- Classe di resistenza minima C28/35
- Classe di esposizione XC2
Con aggregati di silex ad alto superficie specifica (silicofume) ottenute e compattate in ragione di 40kg/m³ di impasto.
COPRIFERRO per solette: 50.0 mm
Gli aggregati per il getto del solettone dovranno avere un diametro (pezzatura) <20mm

ACCIAIO PER ARMATURE ORNAMENTALE:
- Acciaio in forme rivestite tipo 84500
f_{yk} ≥ 450 MPa
f_{yk} ≥ 540 MPa

MAGRONE DI SOTTOFONDO:
- Classe di resistenza minima C12/15

CALCESTRUZZO PROIETTATO (UNI 10834):
Secondo N3 - soggetti ad applicazione della Strazione Lavori
Classe di resistenza minima CP20 Eventuali additivi secondo N31.

IMPERMEABILIZZAZIONE:
Testato non tessuto + feltro in P.V.C.

SPECIFICHE PIEGATURA E POSA FERRI

PIEGATURA BARRE
A MENO DI DIVERSE INCAZZAZIONI SPECIFICATE NELLE SCHEME DEI FERRI PEGARE LE ARMATURE CON MANOVRI DI DIAMETRO NON INFERIORE AL VALORE SOTTO RIPORTATO.

D1 = DIAMETRO MINIMO DEL MANOVRO (mm) PER PIEGATURE INTERNE
D2 = DIAMETRO MINIMO DEL MANOVRO (mm) PER QUADRANTE TERMINALI
D3 = 12d PER TUTTI I *

D1 = 6d PER #4-6-8-10
D2 = 8d PER #8-10-12
D3 = 10d PER #12-14-16-18-20-24
D4 = 12d PER #24-28-32

PIEGATURA STAFFE
D1 = DIAMETRO MINIMO DEL MANOVRO (mm)
D2 = 4d PER #4-6-8-10
D3 = 6d PER #12-14-16-18

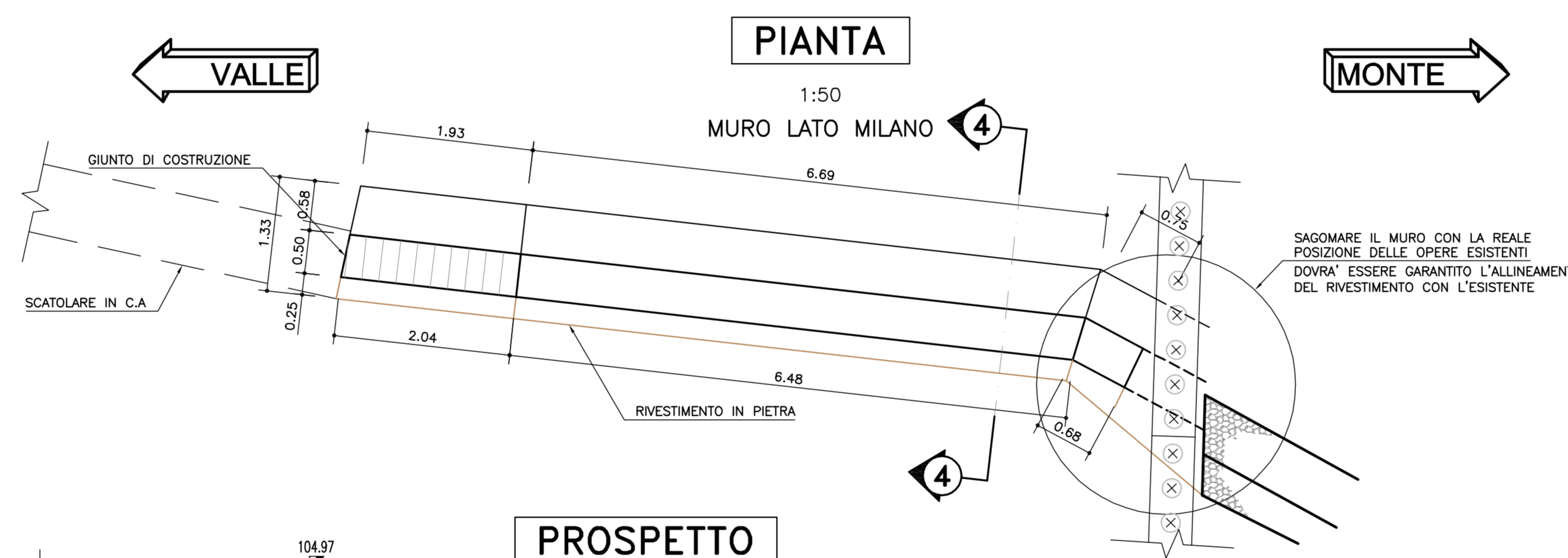
COPRIFERRO
IL COPRIFERRO RAPPRESENTA IL NETTO TRA L'ESTERNO BARRA E SUPERFICIE ESTERNA DEL C.A.S. PRESERIRE OPPORTUNE DISTANZIATORI PRESERTI DALLA DISEGNO, LAVORATI A GARANTIRE IL COPRIFERRO DI PROGETTO.

INTERFERRO
1/2 d E IN DONNE CASO UN INTERFERRO A DUE RETE (IN CASO DI INCROCI DI ARMATURE)

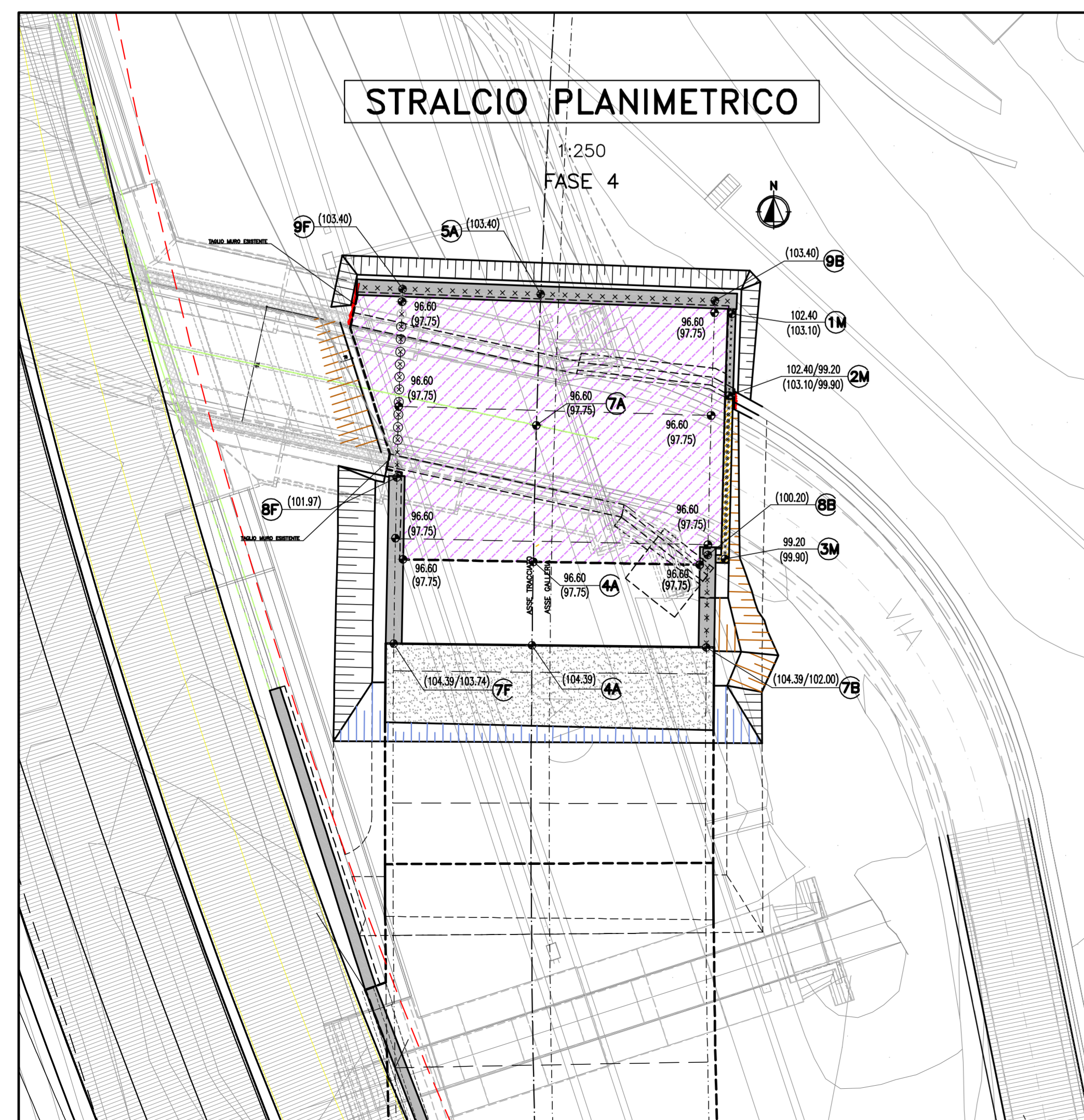
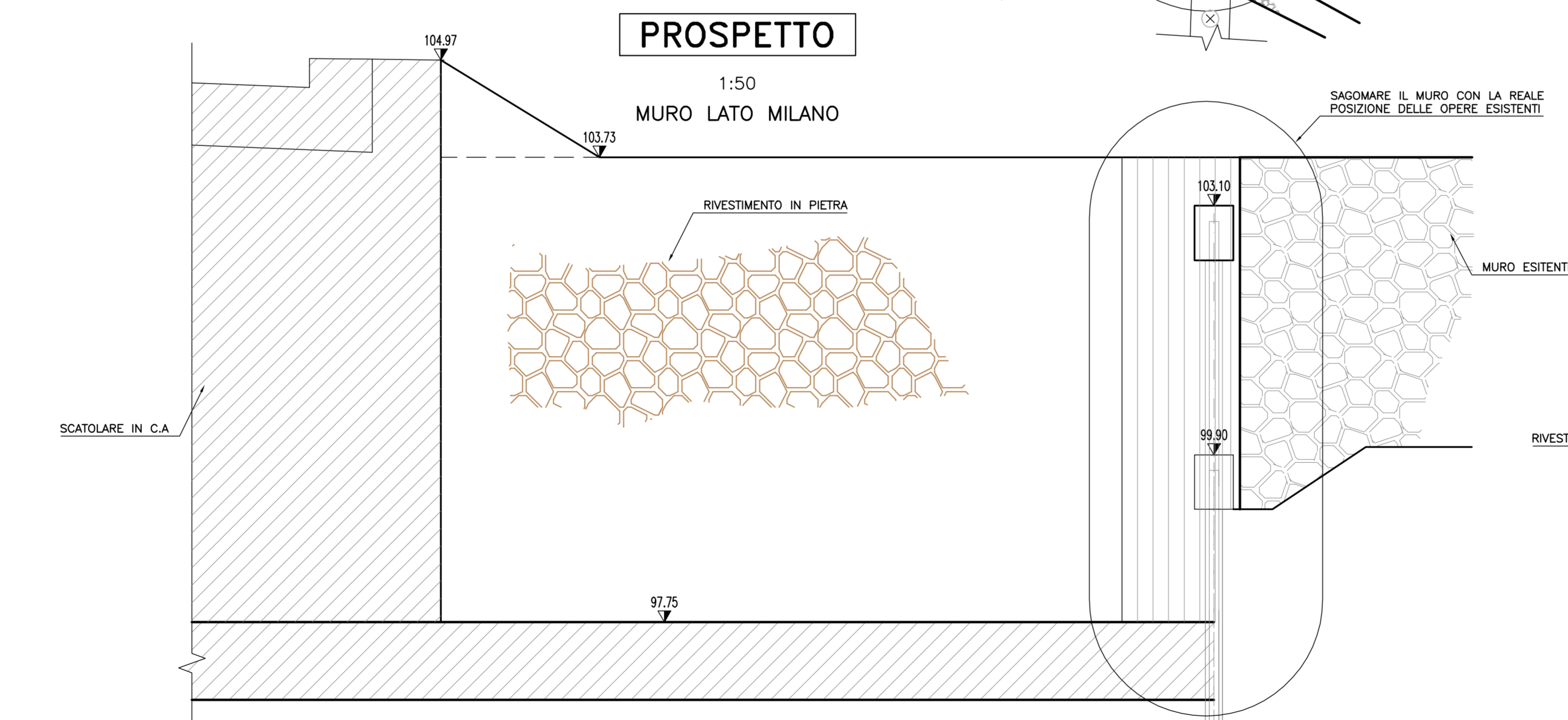
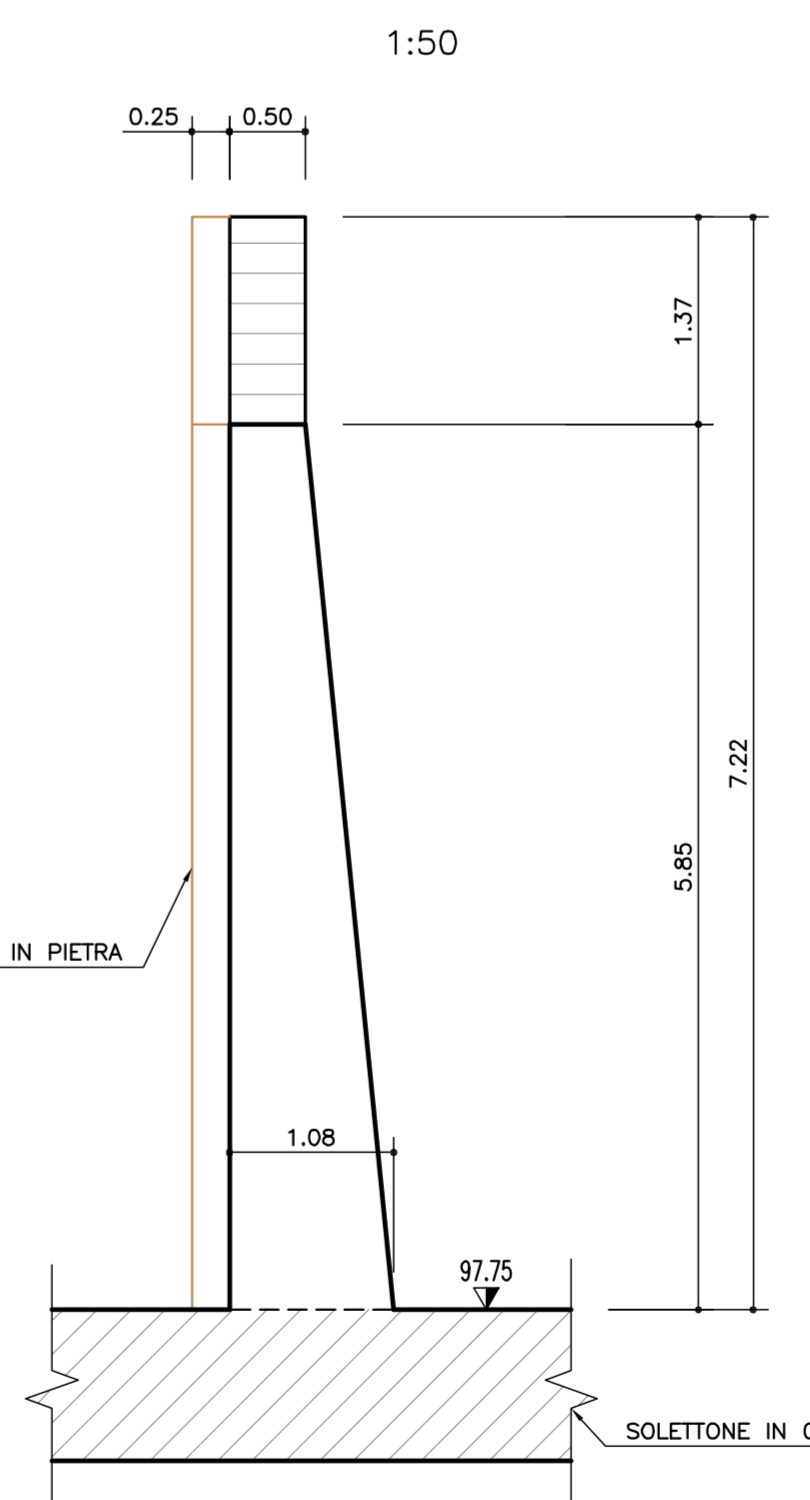
CAVALLOTTI/DISTANZIATORI
P₁ = PASSO CAVALLOTTI
P₂ = PASSO FERRI ORIZZONTALI
P₃ = PASSO FERRI VERTICALI

SPILLI (UNIONI/GRAFFE)
P₁ = PASSO SPILLI
P₂ = PASSO FERRI ORIZZONTALI
P₃ = PASSO FERRI VERTICALI

I FERRI RIPORTATI NELL'ELABORAZIONE SONO RAPPRESENTATI A MENO DEGLI ANGOLI DI PIEGATURA CON IL MANOVRO. LE MISURE PARZIALI RIPORTATE SONO RELATIVE ALLA SPEZZAZZA A SPICCHI V.M.



SEZIONE 4-4



autostrade // per l'italia

AUTOSTRADA (A1) : MILANO - NAPOLI
TRATTO : BARBERINO - FIRENZE NORD

AMPLIAMENTO ALLA TERZA CORSIA
BARBERINO DI MUGELLO - INCISA VALDARNO

VARIANTE - SOTTOATTRAVERSAMENTO AUTOSTRADA A1
PROGETTO DEFINITIVO

DEVIAZIONE AUTOSTRADA A1

OPERE D'ARTE MAGGIORI
GALLERIA BOSCACCIO
SOTTOVIA SCATOLARE ST01

PARZIALE RIFACIMENTO SOTTOVIA DEL COLLE (op.1842-PK.16+246)
MURI D'ALA - CARPENTERIA

IL RESPONSABILE PROGETTAZIONE SPECIALE Ing. Marco Piana D'Angelo Dir. Ing. Milano N. 20746 RESPONSABILE UFFICIO APE		IL RESPONSABILE INTERGRAZIONE PRESSIONE SPECIALISTICA Ing. Michele Postorino Dir. Ing. Genova N. 11504 CAPO COMESEA/PROJECT ENGINEER		IL DIRETTORE TECNICO Ing. Maurizio Torresi Dir. Ing. Milano N. 18482 RESPONSABILE DIREZIONE OPERATIVA TECNICA E PROGETTAZIONE	
WBS	direzione	REPERIMENTO	ELABORAZIONE	DATA	REVISIONE
-	111018103	ST	PAPE	4001	SETTEMBRE 2014
spca Ingegneria europea		PANTFAZIONE COMESSE Ing. Massimiliano Giocobbi Dir. Ing. Milano N. 20746		COORDINATORE GENERALE Ing. Andrea Tanti Dir. Ing. Pistoia N.1154	
CONFERMA A CURA DI 1		VISTO DEL COMMITTENTE autostrade // per l'italia RUP: Ing. Alberto Piana		VISTO DEL CONCESSIONARIO Ministero delle Infrastrutture e dei Trasporti RUP: Ing. Alberto Piana	