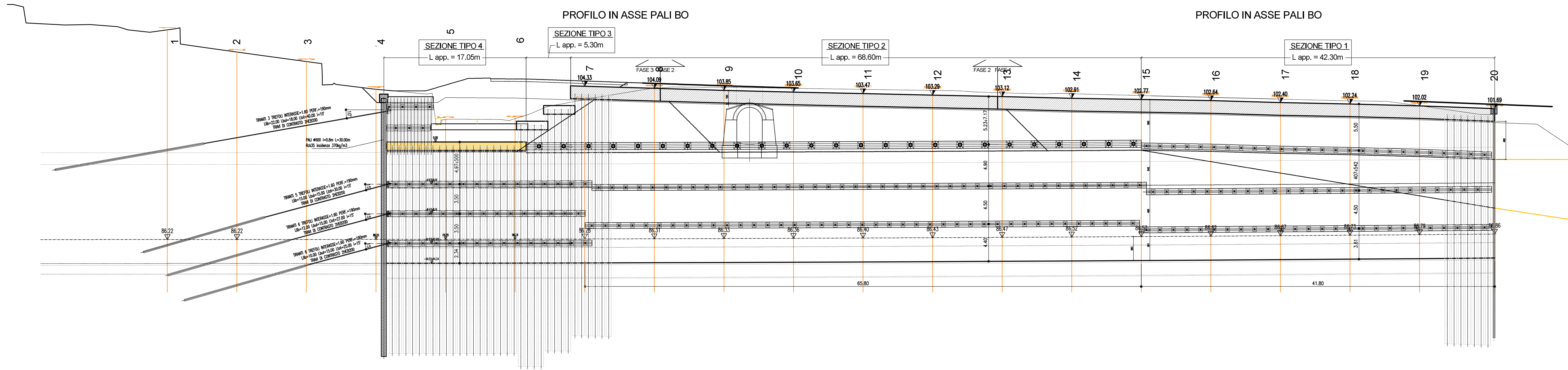
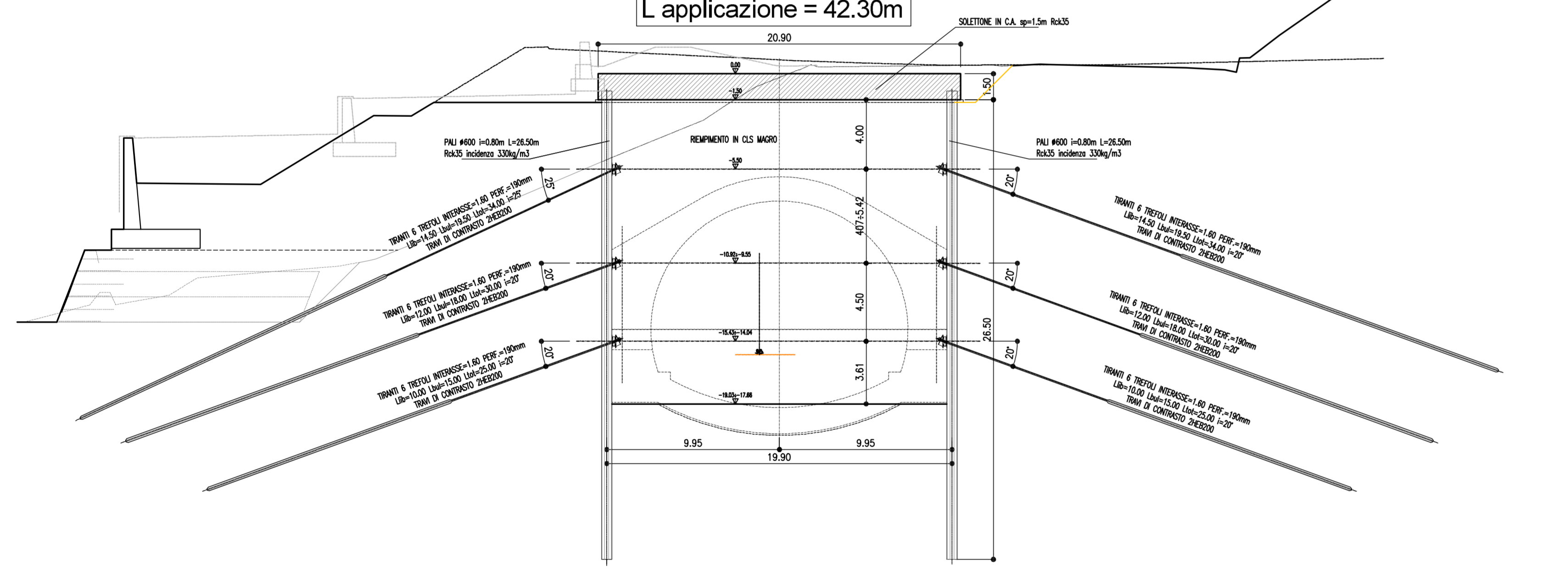


PROFILO LONGITUDINALE

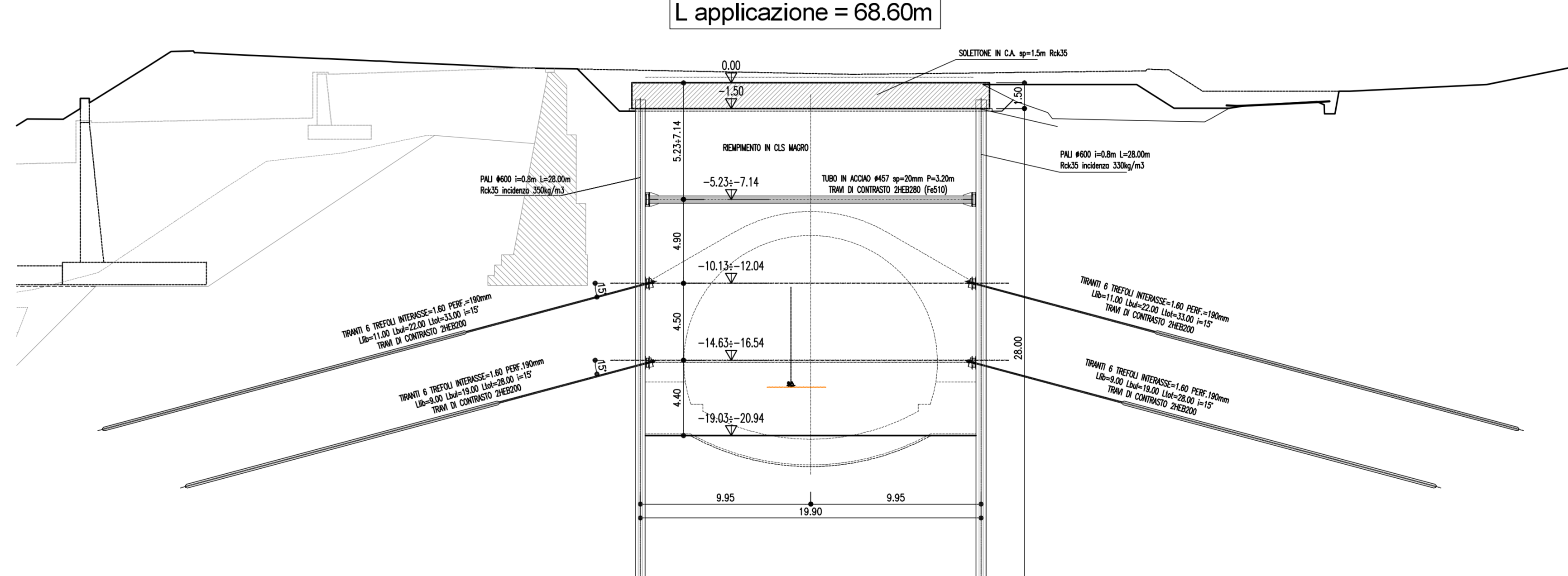
1:200



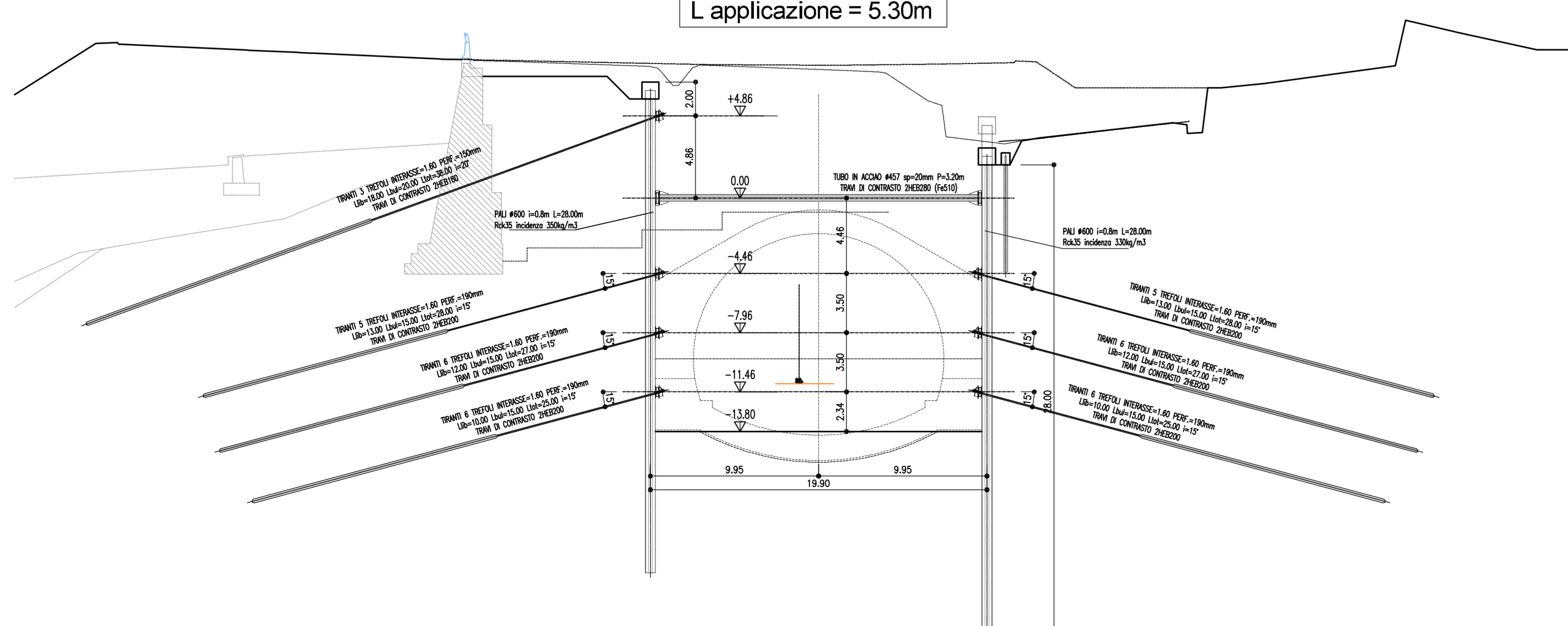
SEZIONE TIPO 1
L applicazione = 42.30m



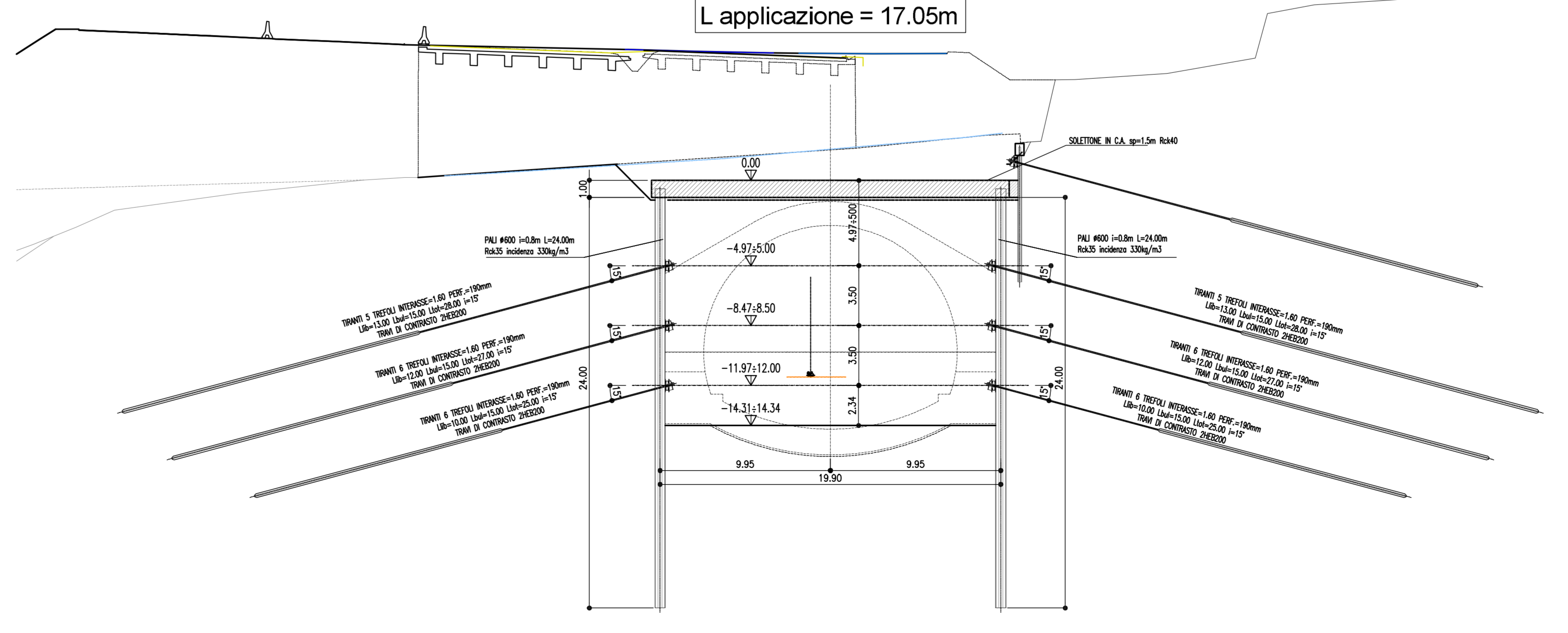
SEZIONE TIPO 2
L applicazione = 68.60m



SEZIONE TIPO 3
L applicazione = 5.30m



SEZIONE TIPO 4
L applicazione = 17.05m



autostrade // per l'italia

AUTOSTRADA (A1) : MILANO - NAPOLI
TRATTO : BARBERINO - FIRENZE NORD

AMPLIAMENTO ALLA TERZA CORSIA
BARBERINO DI MUGELLO - INCISA VALDARNO
VARIANTE - Sottotraversamento autostrada A1
PROGETTO DEFINITIVO

DEVIAZIONE AUTOSTRADA A1

OPERE D'ARTE MAGGIORI
GALLERIA BOSCACCIO
PASSAGGIO SOTTO LE CARREGGiate ESISTENTI
CON METODO MILANO
SEZIONI TRASVERSALI TOPOLOGICHE

IL RESPONSABILE PROGETTAZIONE SPECIALISTICA Ing. Andrea Tonzi Ord. Ing. Parma N. 1154 RESPONSABILE UFFICIO TIR		IL RESPONSABILE INTERGRAZIONE PROIEZIONE SPECIALISTICA Ing. Michele Pastorfino Ord. Ing. Genova N. 1104 CAPO COMANDA/PROJECT ENGINEER		IL DIRETTORE TECNICO Ing. Maurizio Torresi Ord. Reg. Milano N. 18482 RESPONSABILE DIREZIONE OPERATIVA TECNICA E PROGETTAZIONE	
DIR. GN10 11018103STPTUN4020	DATA SETTEMBRE 2014	REVISIONE 001			
COORDINATA A CURA DI 1		COORDINATORE GRAFICO A CURA DI 1 LAVORAZIONE PROGETTAZIONE A CURA DI 1 IL RESPONSABILE UFFICIO TIR		Ing. Andrea Tonzi O.L. Parma N.1154	
VISTO DEL COMMITTENTE autostrade // per l'italia RUP: Ing. Alberto Fione		VISTO DEL CONCESSIONARIO Ministero delle Infrastrutture e dei Trasporti RUP: Ing. Alberto Fione			