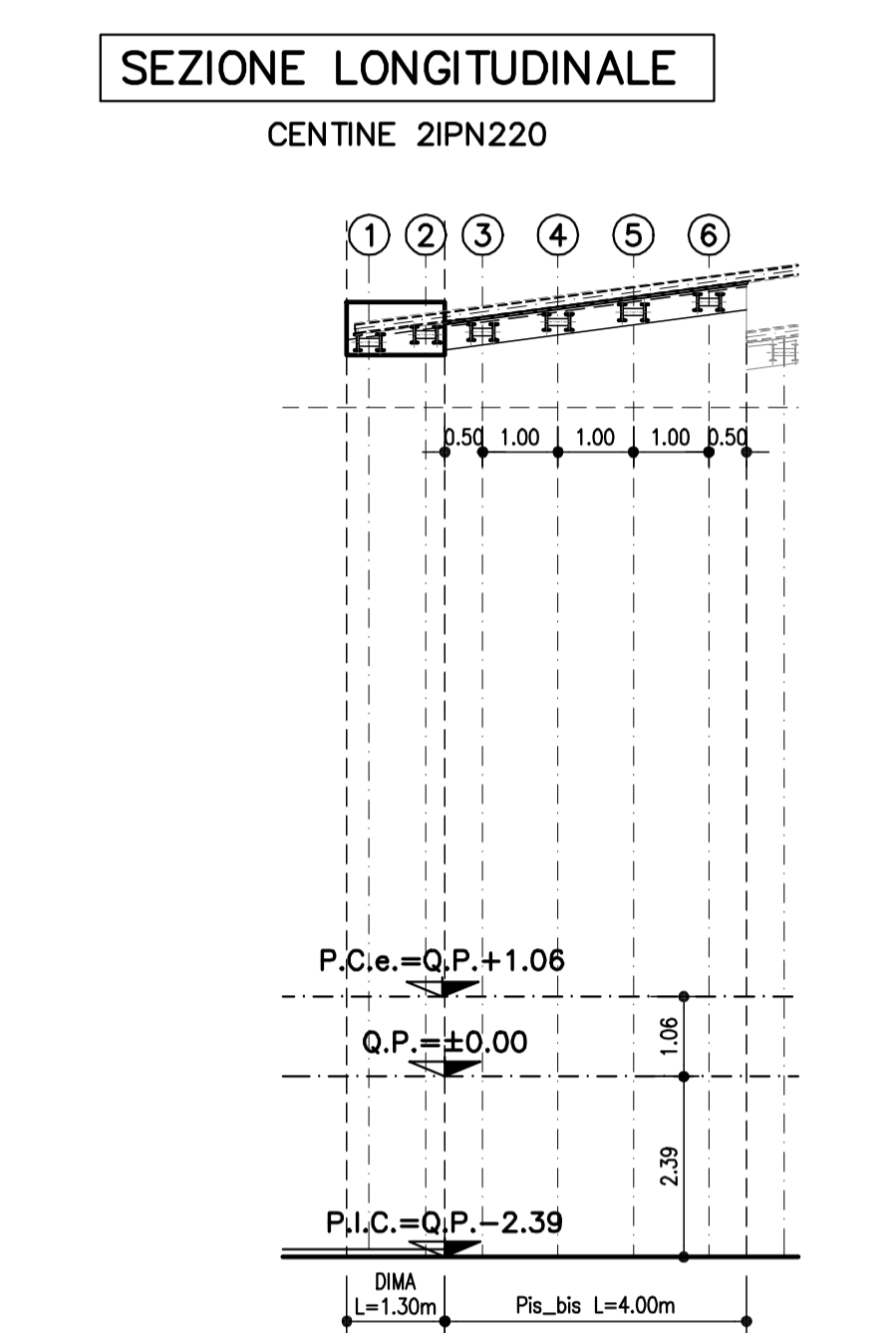
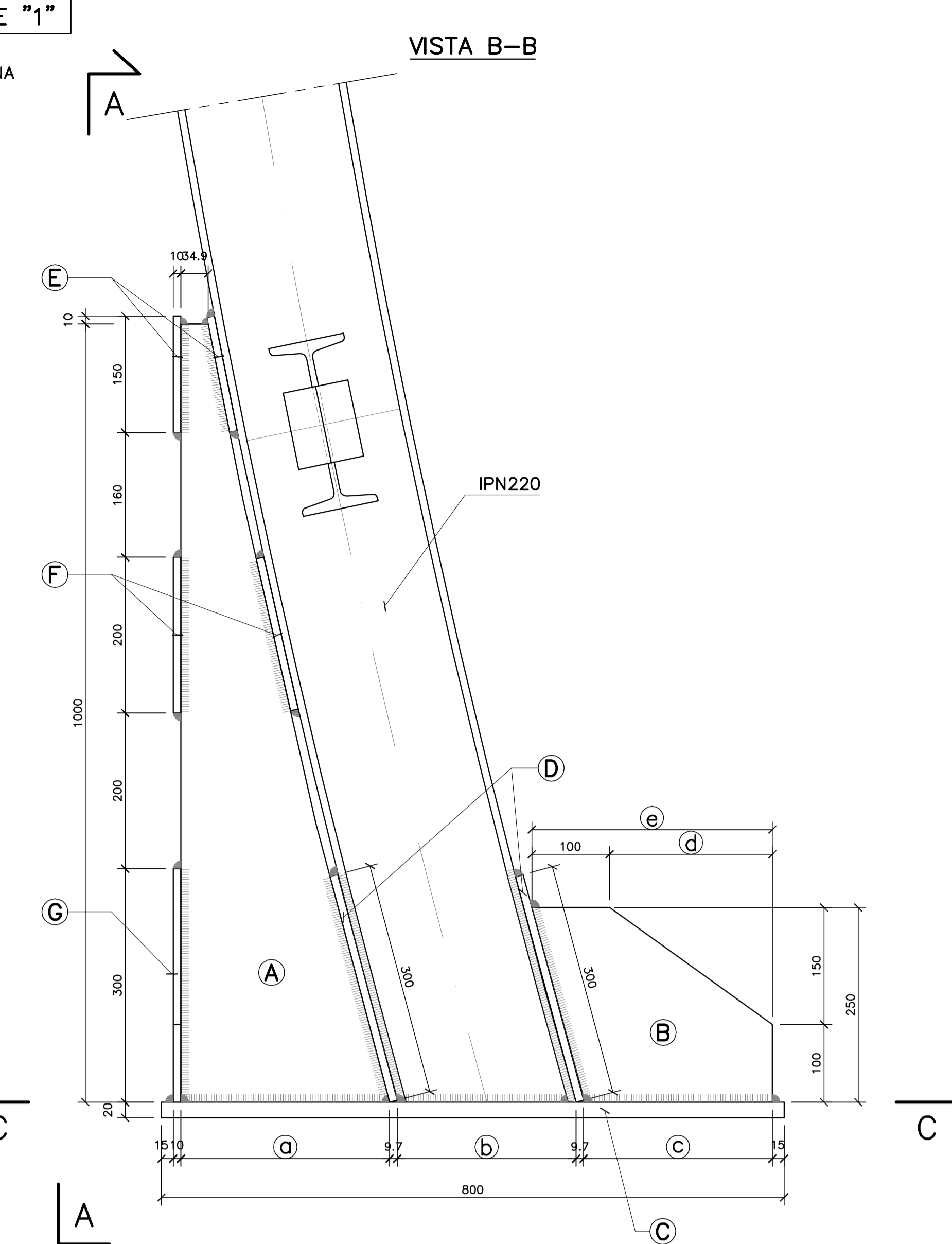
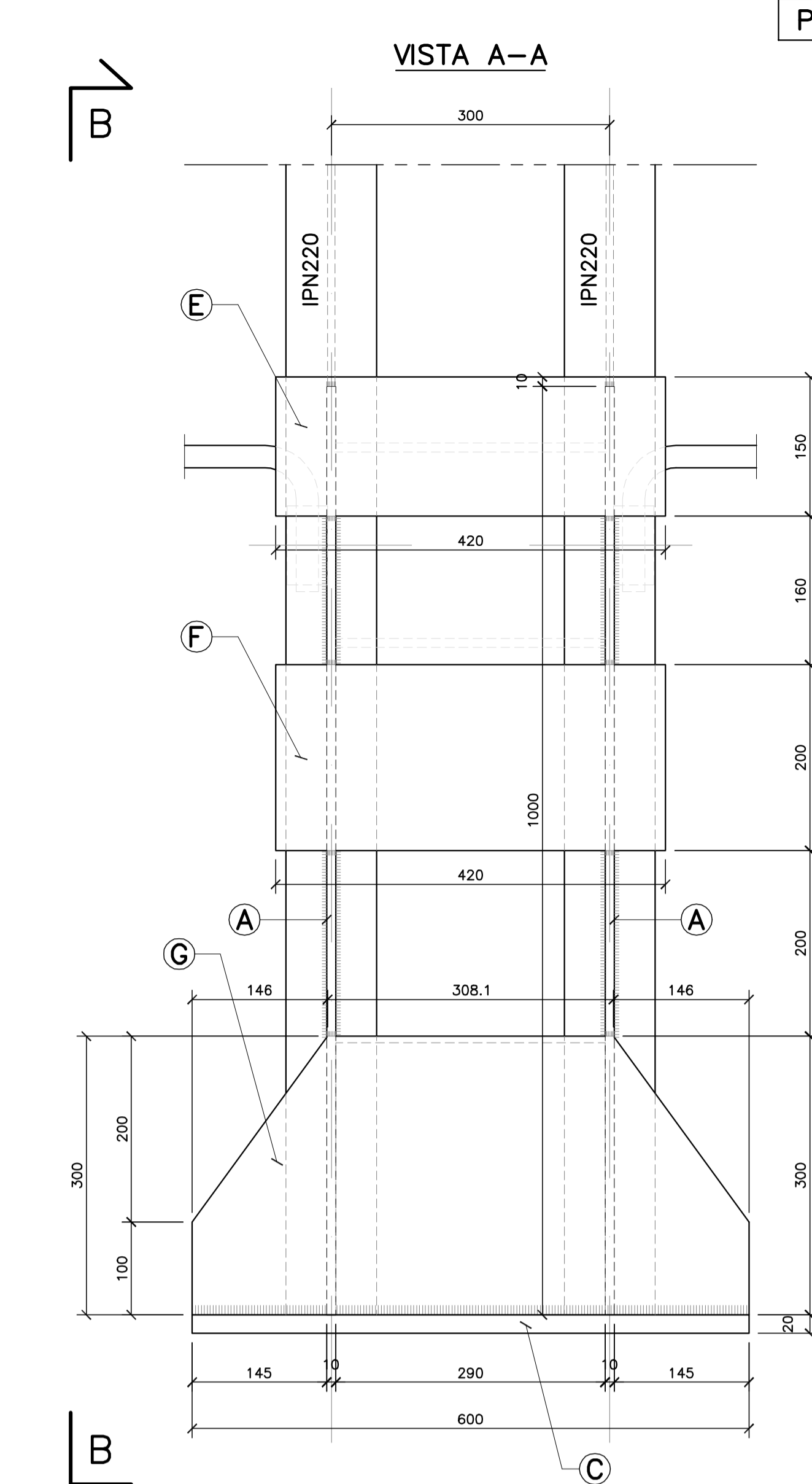
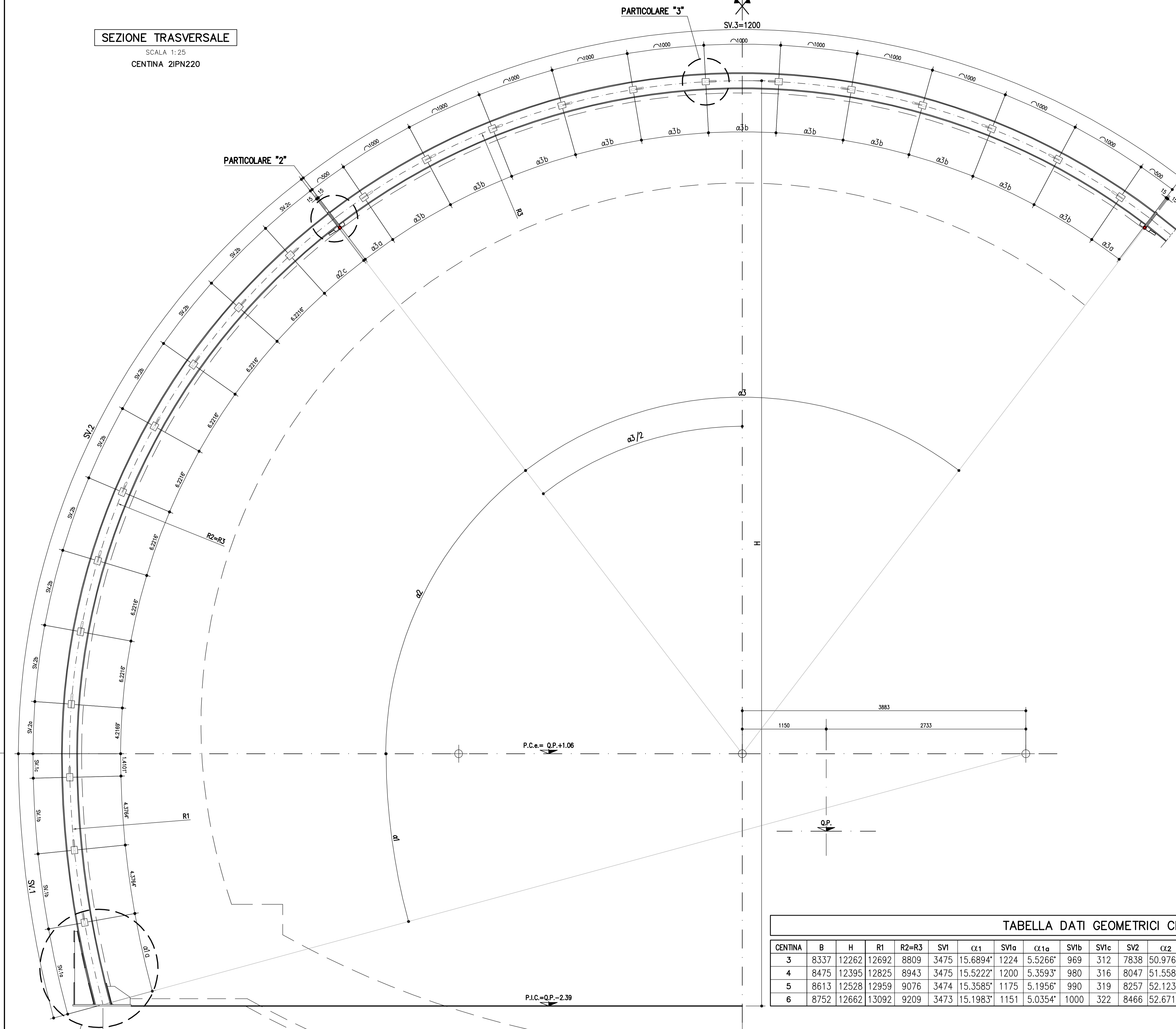


**SEZIONE TRASVERSALE**  
SCALA 1:25  
CENTINA 2IPN220



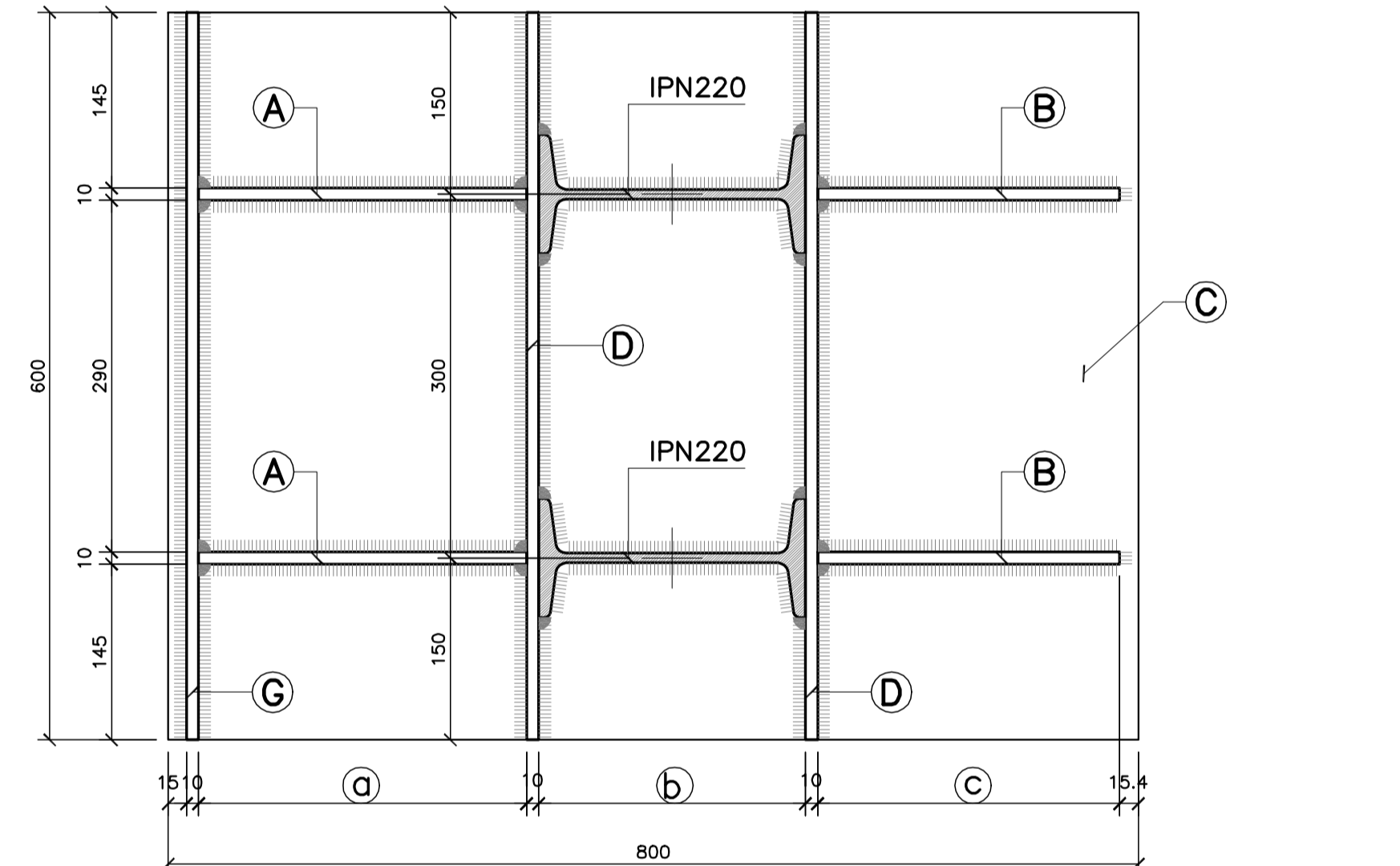
**TABELLA DATI GEOMETRICI PIASTRE PARTICOLARE 1**

CENTINA	a	b	c	d	e	A*	B*
3	270	230	241	208	308	∅270x1000x10	∅308x250x10
4	267	230	244	210	310	∅267x1000x10	∅310x250x10
5	265	230	246	212	312	∅265x1000x10	∅312x250x10
6	262	229	249	214	314	∅262x1000x10	∅314x250x10

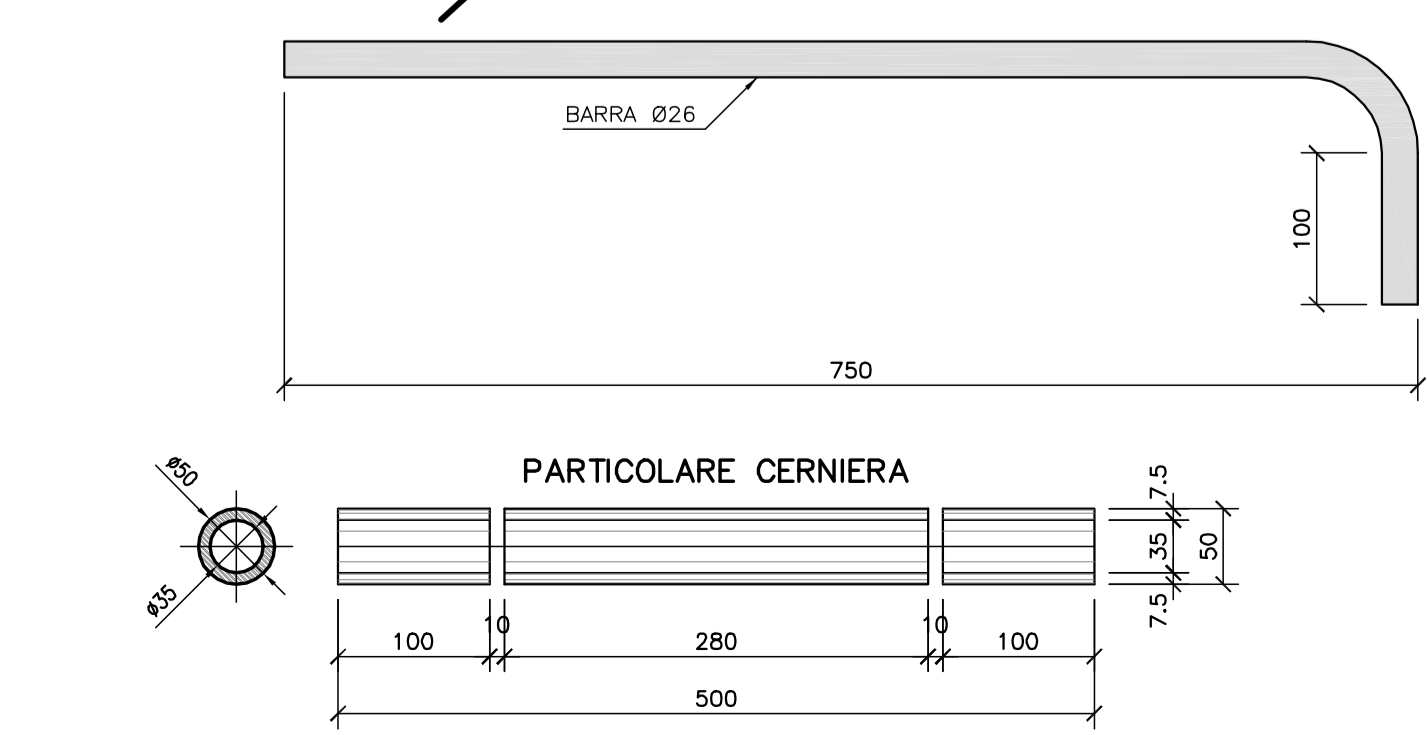
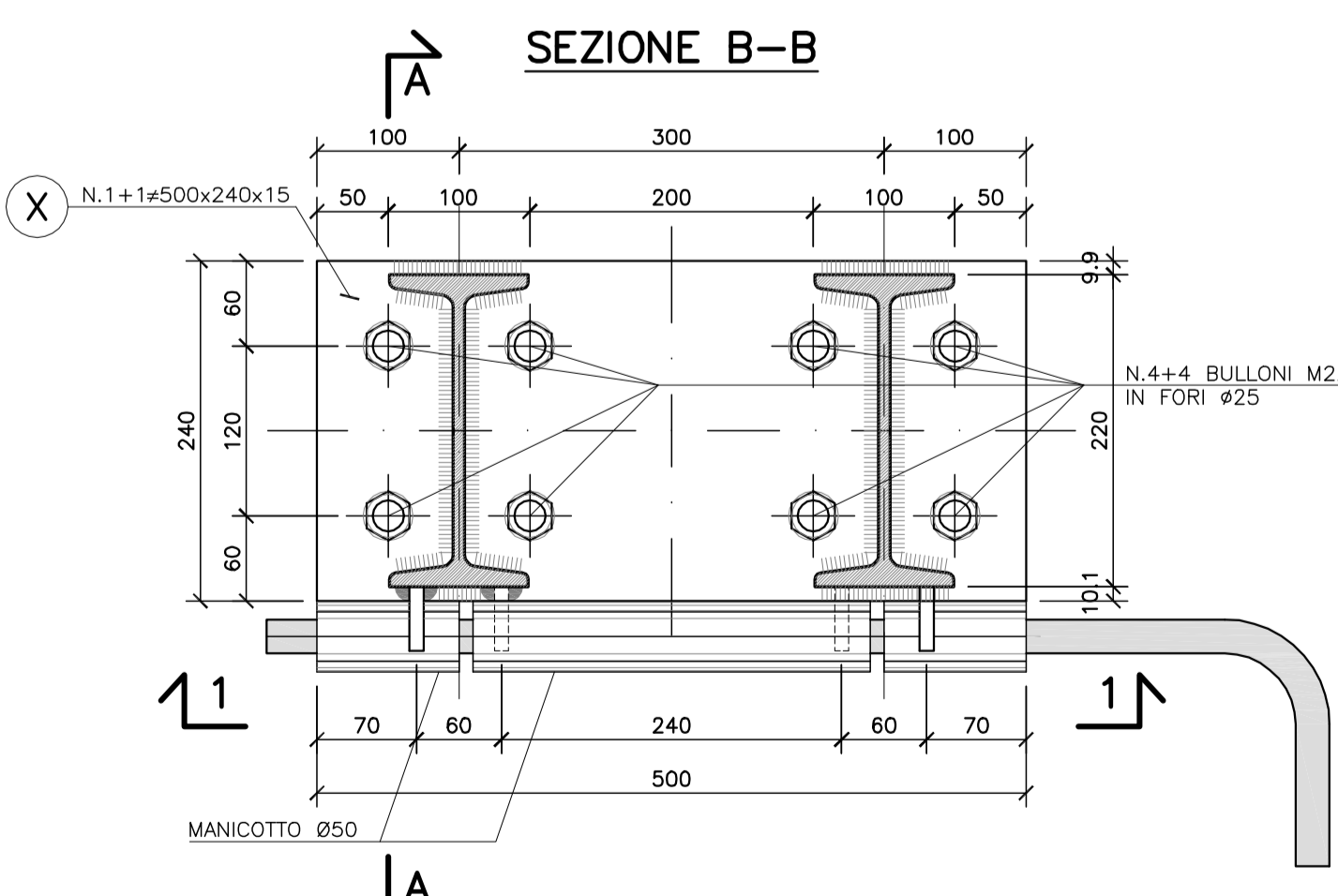
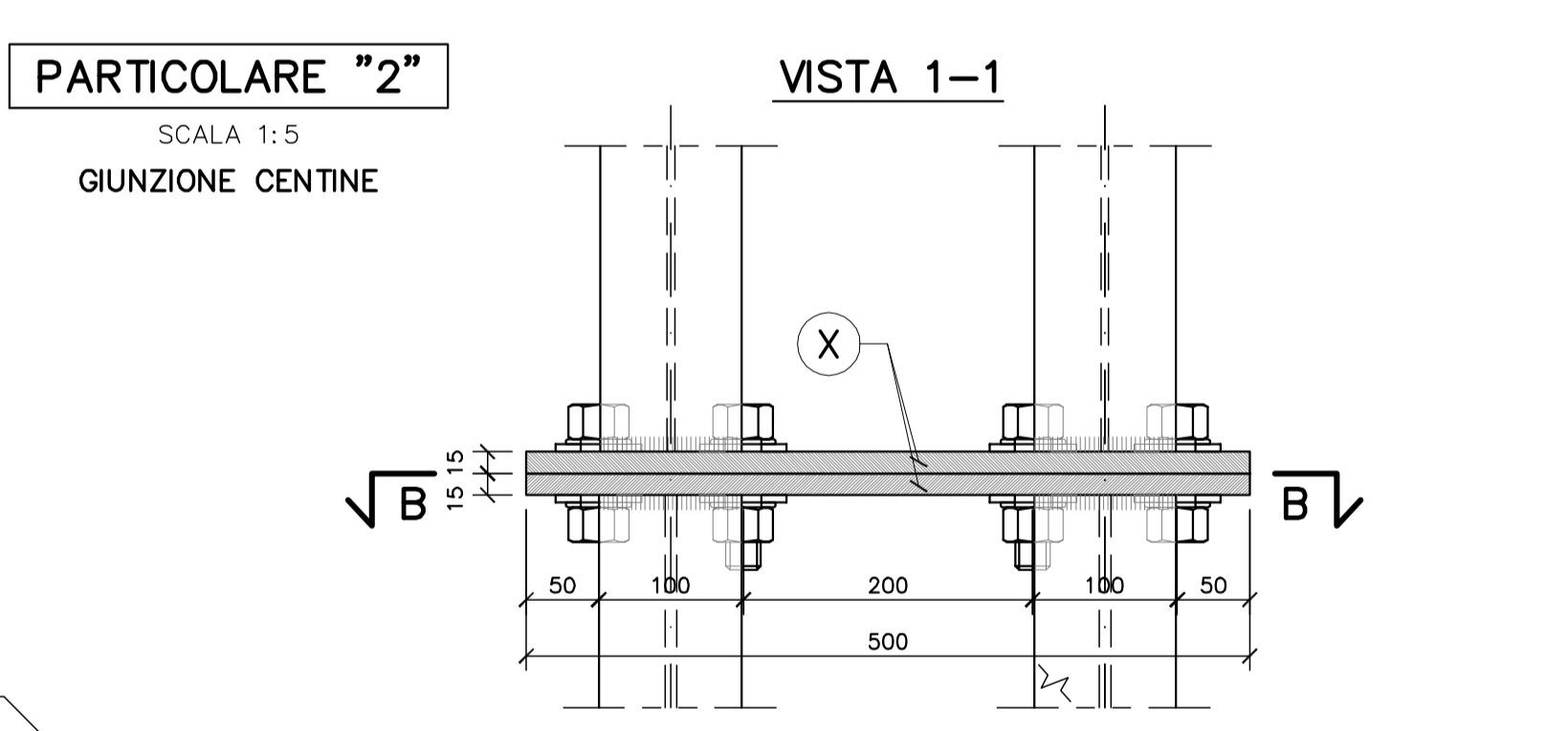
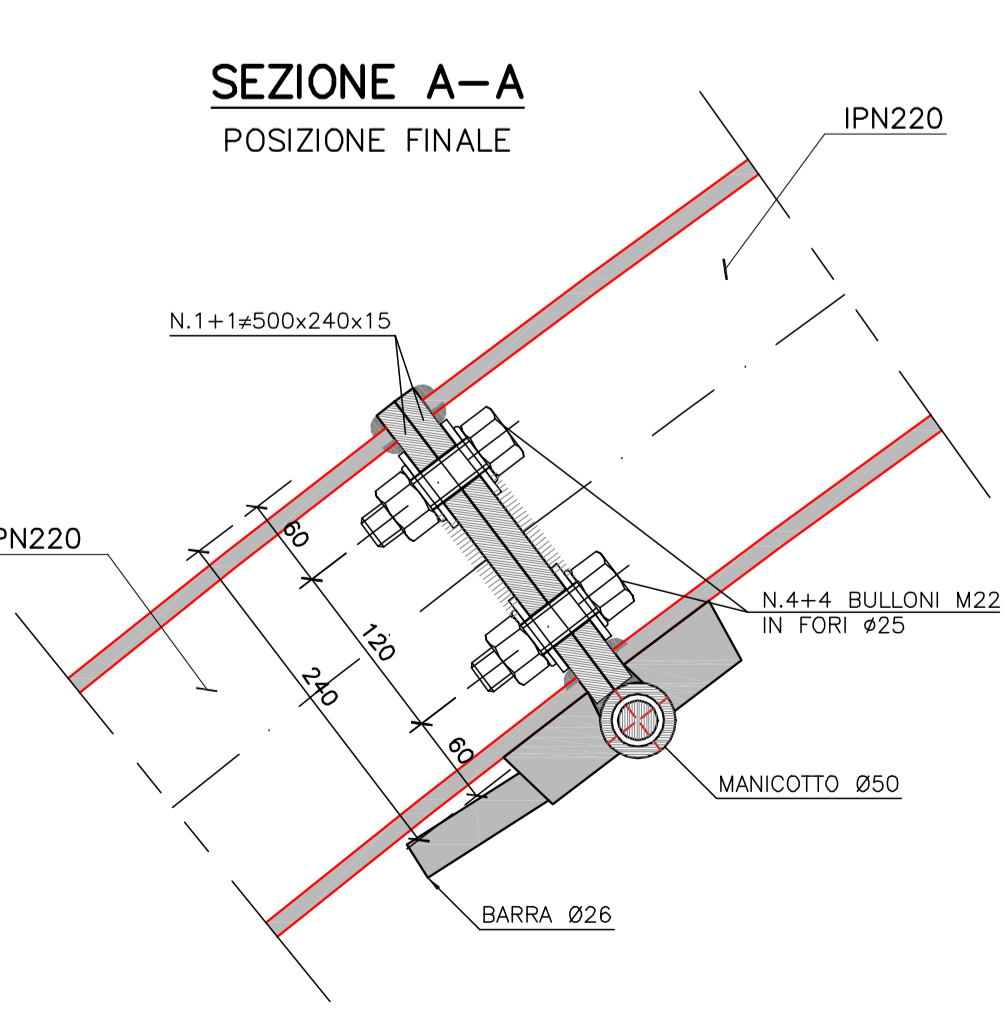
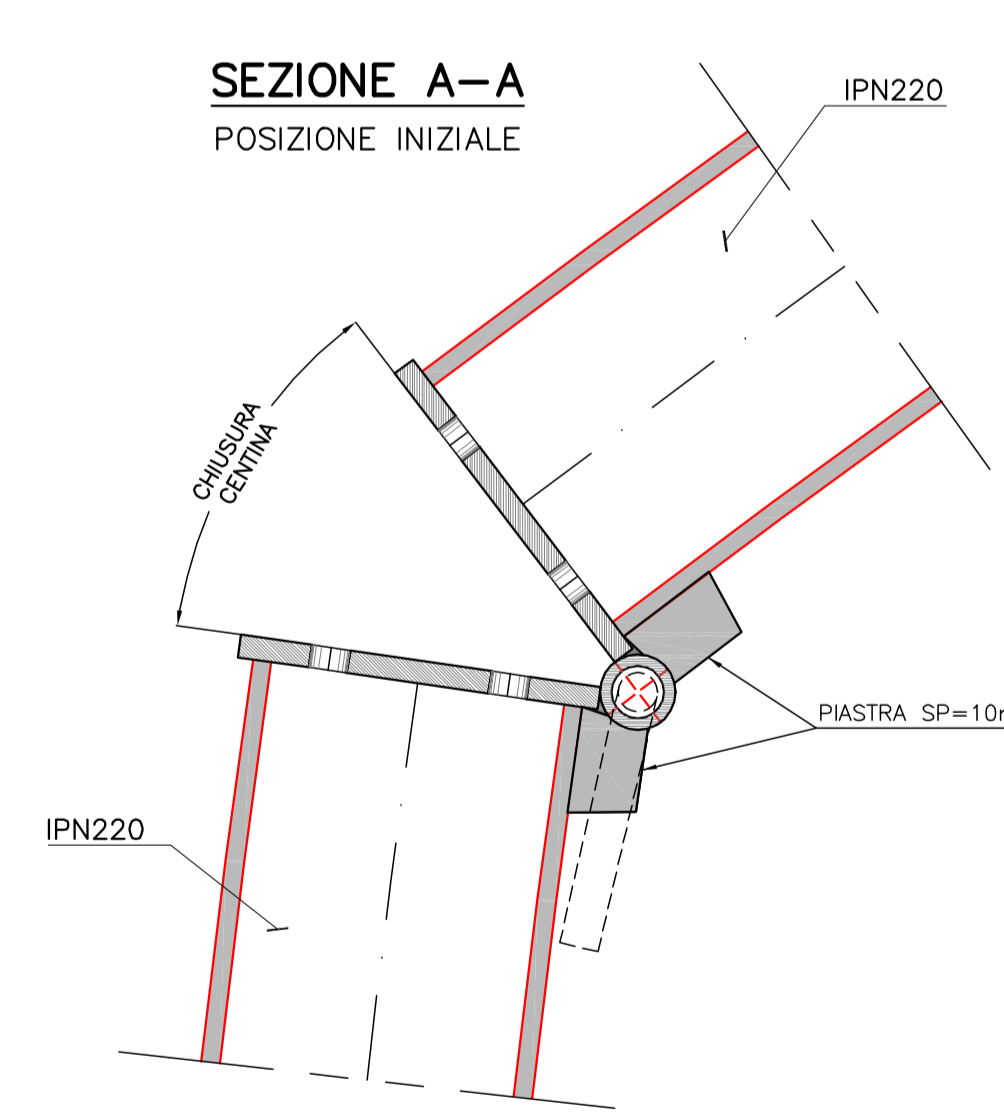
CENTINA	C	D	E	F	G*
3					
4	∅800x600x20	∅600x300x10	∅420x150x10	∅420x200x10	∅600x300x10
5					
6					

\* PIASTRE SAGOMATE



**TABELLA DATI GEOMETRICI CENTINE**

CENTINA	B	H	R1	R2=R3	SV1	α1	SV1a	α1a	SV1b	SV1c	SV2	α2	SV2a	SV2b	SV2c	α2c	SV3	α3	α3a	α3b
3	8337	12262	12692	8809	3475	15.6894°	1224	5.5266°	969	312	7838	50.9766°	648	957	463	3.0133°	1200	74.7502°	3.2519°	6.5039°
4	8475	12395	12825	8943	3475	15.5222°	1200	5.3593°	980	316	8047	51.5584°	658	971	562	3.5980°	1200	75.8483°	3.2035°	6.4069°
5	8613	12528	12959	9076	3474	15.3585°	1175	5.1956°	990	319	8257	52.1232°	668	986	660	4.1655°	1200	76.9792°	3.1564°	6.3128°
6	8752	12662	13092	9209	3473	15.1983°	1151	5.0354°	1000	322	8466	52.6716°	678	1000	758	4.7167°	1200	78.1443°	3.1107°	6.2214°



**CARATTERISTICHE DEI MATERIALI E SPECIFICHE TECNICHE**

- CENTINE METALLICHE:  
ACCIAIO CENTINE/PROFILATI/CALASTRELLI ACCIAIO CENTINE/PROFILATI/CALASTRELLI Fe 430 B o superiore  
ACCIAIO PIASTRE ACCIAIO PIASTRE Fe 430 B o superiore  
ACCIAIO CATENE CENTINE FeB 33a  
BULLONI E DADI Classe 8.8  
SALVATURE monoblocco ad arco con elettrodi rivestiti ed omologati del tipo E44, sezione di gola >=10mm.

**LEGENDA**

- P.C. PIANO DEI CENTRI INTRADOSSO  
- Q.P. QUOTA PROGETTO  
- Q.S. PIANO DI SCAVO  
- P.C.I. PIANO DEI CENTRI INTRADOSSO  
- P.C.e. PIANO DEI CENTRI ESTRADOSSO  
- P.I.C. PIANO IMPOSTA CENTINE

**NOTA BENE**

LE QUOTE DELLA CARPENTERIA METALLICA SONO ESPRESSE IN CENTIMETRI  
EVENTUALI DIFFERENZE TRA LE MISURE TOTALI E LE SOMMATORIE DELLE MISURE PARZIALI SONO DOVUTE AGLI ARROTONDAMENTI AUTOMATICI DI AUTOCAD.

**autostrade // per l'italia**

AUTOSTRADA (A1) : MILANO - NAPOLI  
TRATTO : BARBERINO - FIRENZE NORD

AMPLIAMENTO ALLA TERZA CORSIA  
BARBERINO DI MUGELLO - INCISA VALDARNO

VARIANTE - Sottotraversamento autostrada A1  
PROGETTO DEFINITIVO

**DEVIAZIONE AUTOSTRADA A1**  
OPERE D'ARTE MAGGIORI  
GALLERIA BOSCACCIO  
PASSAGGIO SOTTO LE CARREGGIE ESISTENTI  
CON METODO MILANO

CONCIO D'ATTACCO GA PIS-bis  
CARPENTERIA CENTINE (TRATTO IN NATURALE)

IL RESPONSABILE PROGETTAZIONE SPECIALISTICA Ing. Andrea Tassi Ord. Ingg. Parma N.1154 RESPONSABILE LAVORO FINI		IL RESPONSABILE ITERAZIONE PROGETTAZIONE Ing. Michele Pizzarello Ord. Ingg. Savoia N. 1104 RESPONSABILE DIREZIONE OPERATIVA TECNICA E PROGETTAZIONE		IL DIRETTORE TECNICO Ing. Maurizio Turchi Ord. Ingg. Milano N. 16492 RESPONSABILE DIREZIONE OPERATIVA TECNICA E PROGETTAZIONE	
DATA 11/10/18	REVISIONE 03	DATA SETTEMBRE 2014	REVISIONE 01	DATA 11/10/18	
IDENTIFICAZIONE DOCUMENTO 111018103SITPTUN4044		IDENTIFICAZIONE DOCUMENTO 111018103SITPTUN4044		IDENTIFICAZIONE DOCUMENTO 111018103SITPTUN4044	
CONSULTAZIONE A. TASSI		CONSULTAZIONE M. PIZZARELLO		CONSULTAZIONE M. TURCHI	
VISTO DEL COMMITTENTE Ing. Alberto Foca		VISTO DEL COMMITTENTE Ing. Alberto Foca		VISTO DEL COMMITTENTE Ing. Alberto Foca	