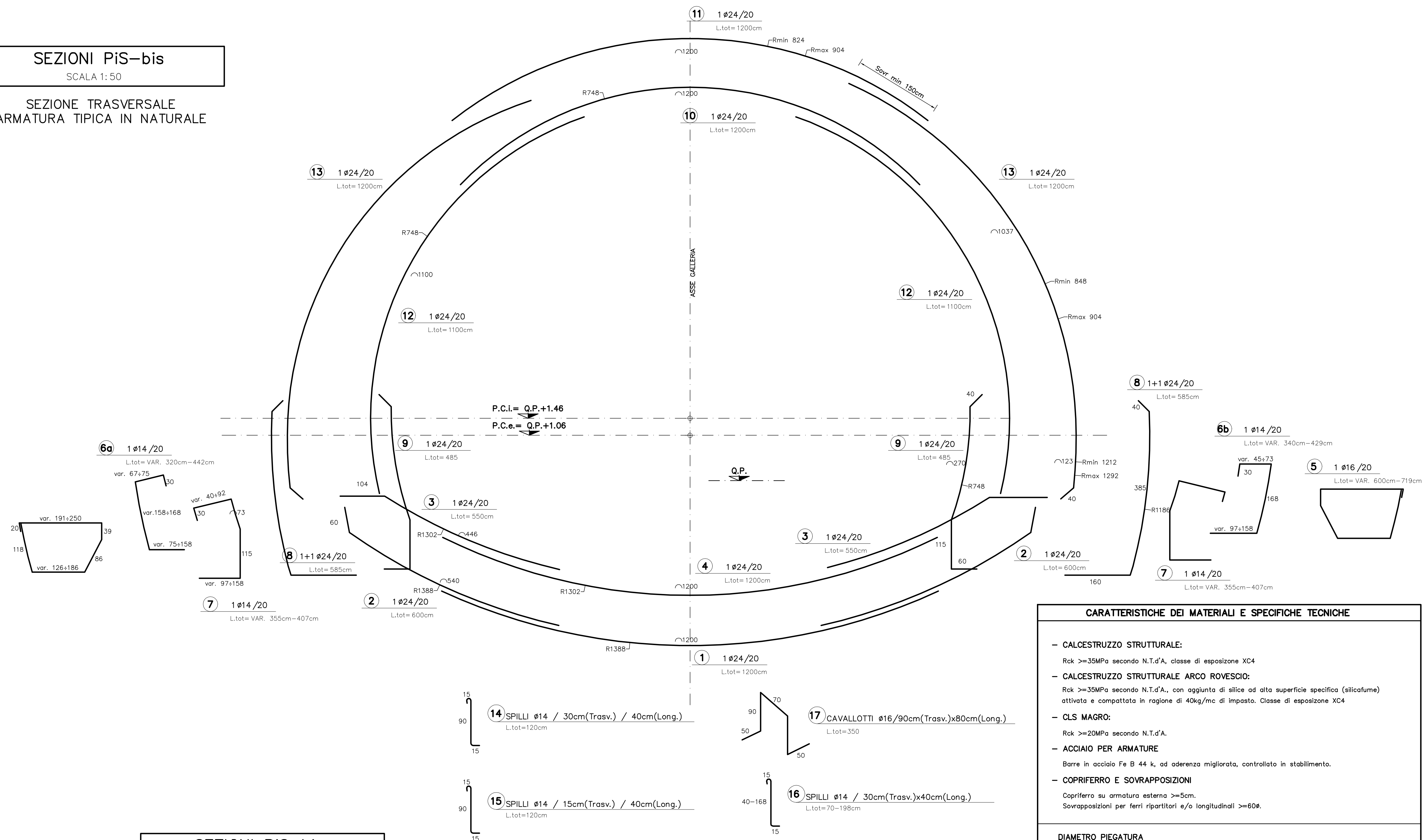


SEZIONI PIS-bis
SCALA 1:50
SEZIONE TRASVERSALE
ARMATURA TIPICA IN NATURALE



SEZIONI PIS_bis
SCALA 1:50
SEZIONE LONGITUDINALE
ARMATURA TIPICA IN NATURALE

CARATTERISTICHE DEI MATERIALI E SPECIFICHE TECNICHE

- CALCESTRUZZO STRUTTURALE:**
Rok >= 35MPa secondo N.T.d.A. classe di esposizione XC4
- CALCESTRUZZO STRUTTURALE ARCO ROVESCIO:**
Rok >= 35MPa secondo N.T.d.A. con aggiunta di silice ad alta superficie specifica (silicofume) attiva e compattata in ragione di 40kg/mc di impasto. Classe di esposizione XC4
- CLS MAGRO:**
Rok >= 20MPa secondo N.T.d.A.
- ACCIAIO PER ARMATURE**
Barre in acciaio Fe B 44 k, ad aderenza migliorata, controllata in stabilimento.
- COPRIFERRO E SOVRAPPONZIONI**
Copriferro su armatura esterna >= 5cm.
Sovrapposizioni per ferri ripartitori e/o longitudinali >= 60x.

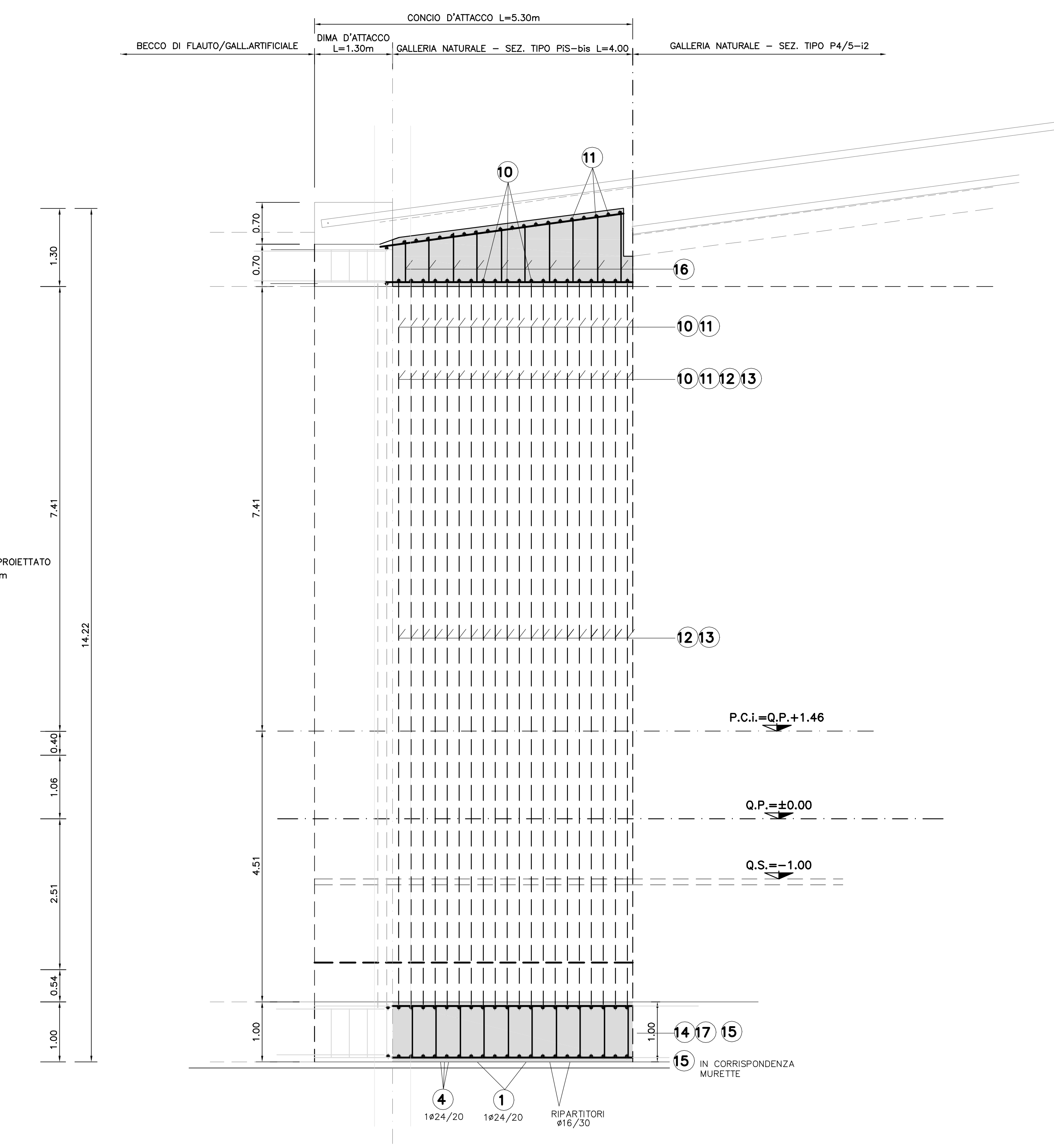
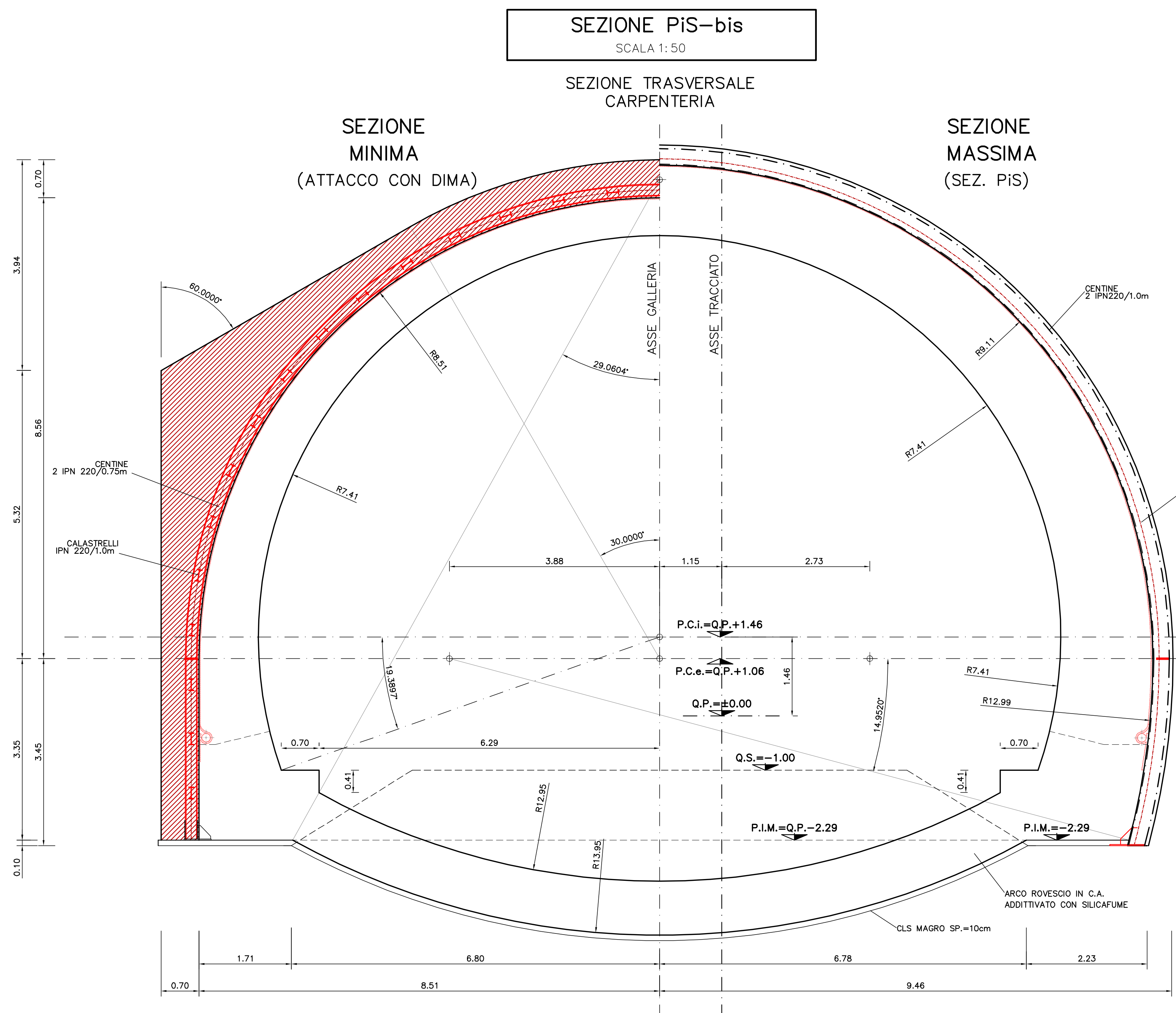
DIAMETRO PIEGATURA
I ferri sono rappresentati a meno degli smussi di piegatura con il mandrino.
Le misure riportate in elaborato sono relative alla spezzata o spigoli vivi.

Barra < 20mm : $r_b = 4d$
 # Barra 20mm-28mm : $r_b = 5d$

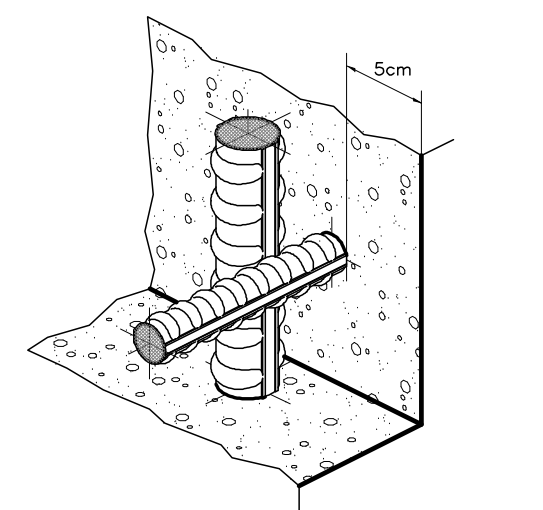
LEGENDA

- P.C. PIANO DEI CENTRI INTRADOSSO
- Q.P. QUOTA PROGETTO
- Q.S. PIANO DI SCAVO
- P.C.I. PIANO DEI CENTRI INTRADOSSO
- P.C.e. PIANO DEI CENTRI ESTRADOSSO
- P.I.M. PIANO IMPOSTA MURETTE

NOTA BENE
EVENTUALI DIFFERENZE TRA LE MISURE TOTALI E LE SOMMATORIE DELLE MISURE PARZIALI SONO DOVUTE AGLI ARROTONDAMENTI AUTOMATICI DI AUTOCAD.



PARTICOLARE COPRIFERRO



autostrade per l'italia

AUTOSTRADA (A1) : MILANO - NAPOLI
TRATTO : BARBERINO - FIRENZE NORD

AMPLIAMENTO ALLA TERZA CORSIA
BARBERINO DI MUGELLO - INCISA VALDARNO

VARIANTE - Sottoattraversamento autostrada A1
PROGETTO DEFINITIVO

DEVIAZIONE AUTOSTRADA A1
OPERE D'ARTE MAGGIORI
GALLERIA BOSCACCIO
PASSAGGIO SOTTO LE CARREGGIE ESISTENTI
CON METODO MILANO

CONCO D'ATTACCO GA PIS-bis
CARPENTERIA E ARMATURA (TRATTO IN NATURALE)

IL RESPONSABILE PROGETTAZIONE SPECIALISTA Ing. Andrea Tanti Ord. Ingg. Parma N. 1154 RESPONSABILE UFFICIO TIR	IL RESPONSABILE INTERGRAZIONE PROIEZIONE SPECIALISTICA Ing. Michele Pastorino Ord. Ingg. Genova N. 1154 CAPO COMMISSA/PROJECT ENGINEER	IL DIRETTORE TECNICO PROIEZIONE SPECIALISTICA Ing. Maurizio Torresi Ord. Ingg. Milano N. 18482 RESPONSABILE DIREZIONE OPERATIVA TECNICA E PROGETTAZIONE
CONSULENZA A.C.M. DI 1	PROGETTAZIONE A.C.M. DI 1	REVISIONE A.C.M. DI 1

DATA: SETTEMBRE 2014
SCALA: VARIE

CONFERMAZIONE
A.C.M. DI 1

VEDO DEL COMMITTENTE
autostrade per l'italia
R.P. Ing. Alberto Fione

VEDO DEL CONCESSIONARIO
Ministero delle Infrastrutture e dei Trasporti
R.P. Ing. Alberto Fione