

Q.Rif.: 80.00

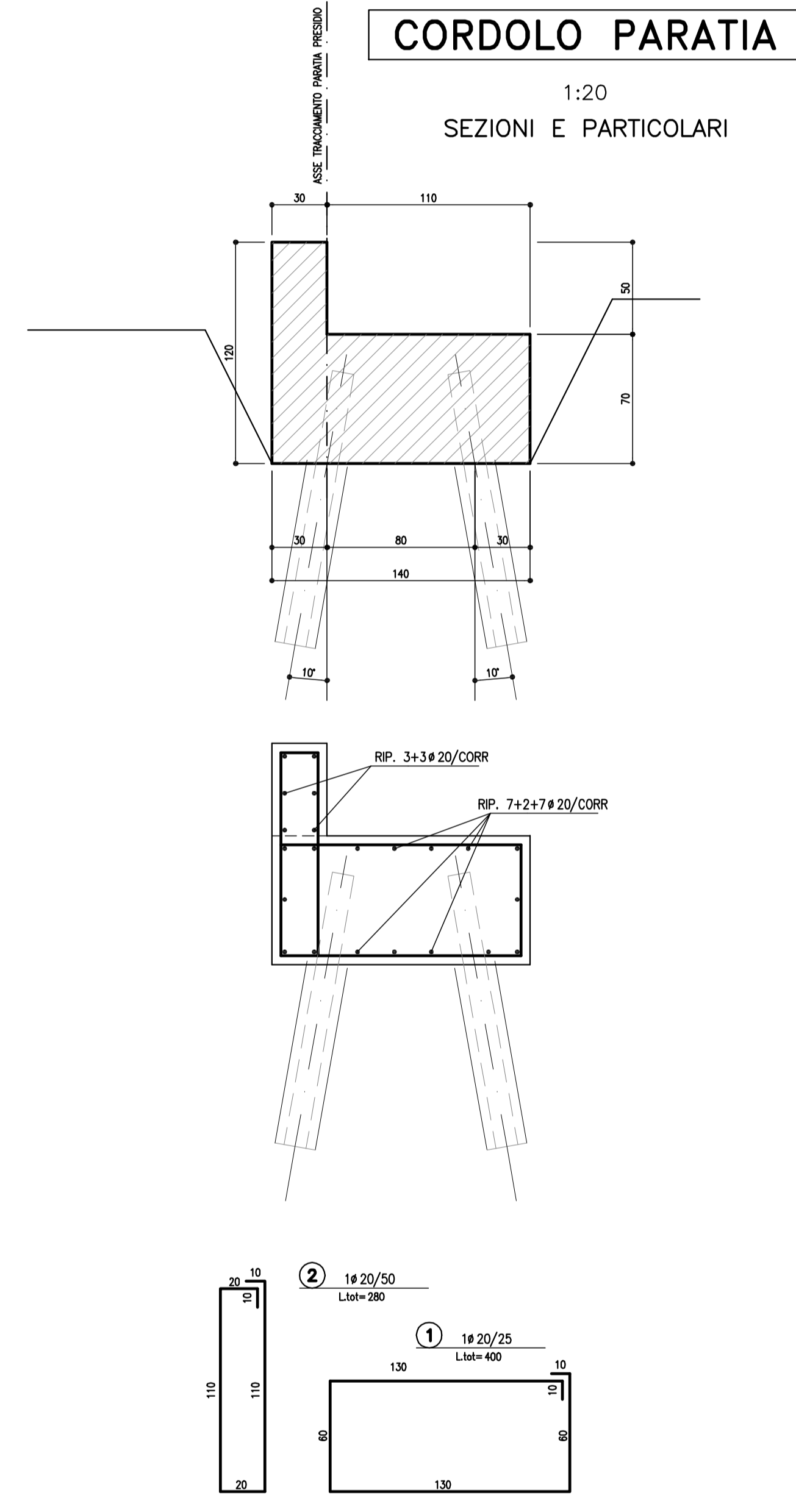
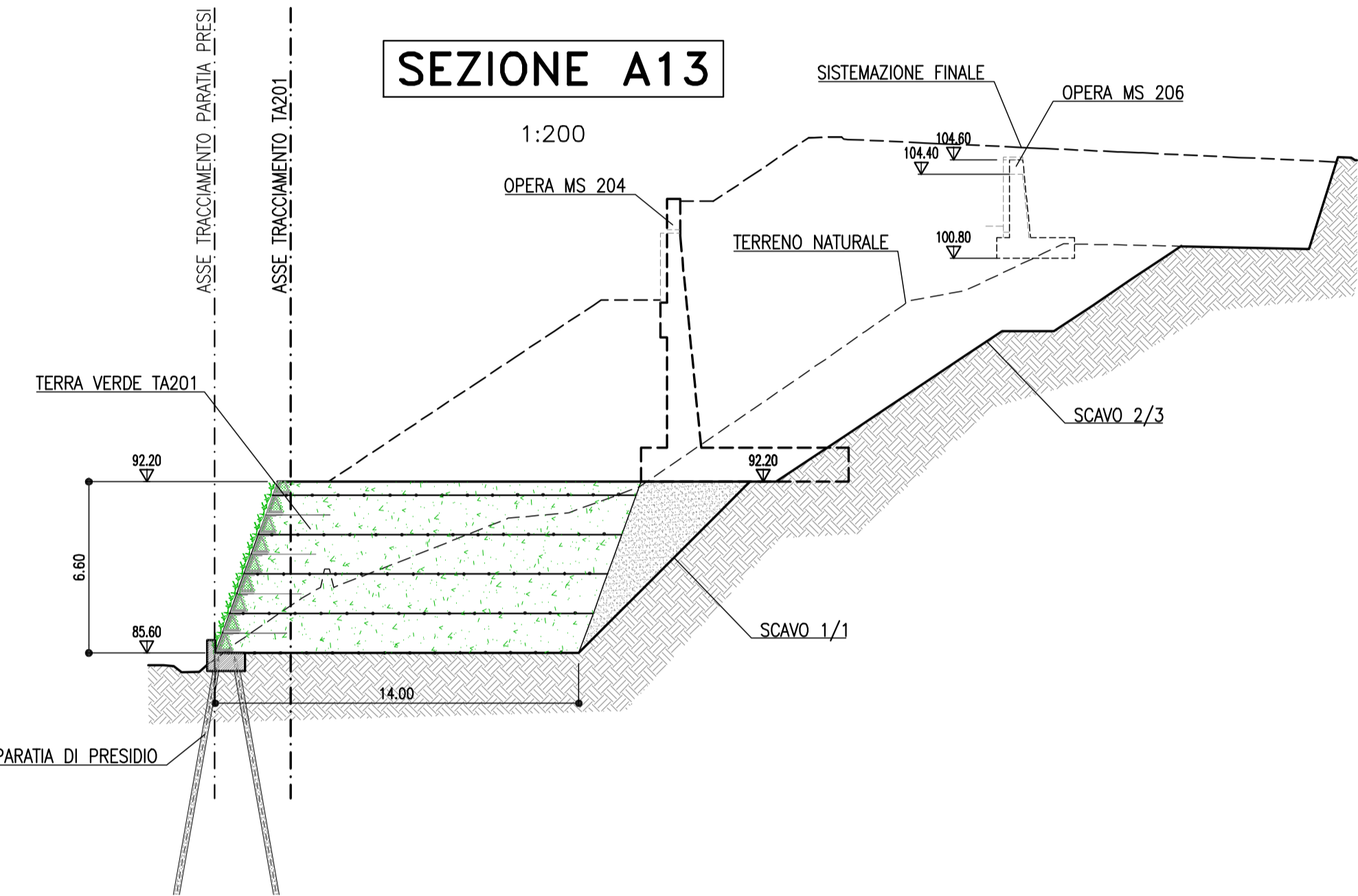
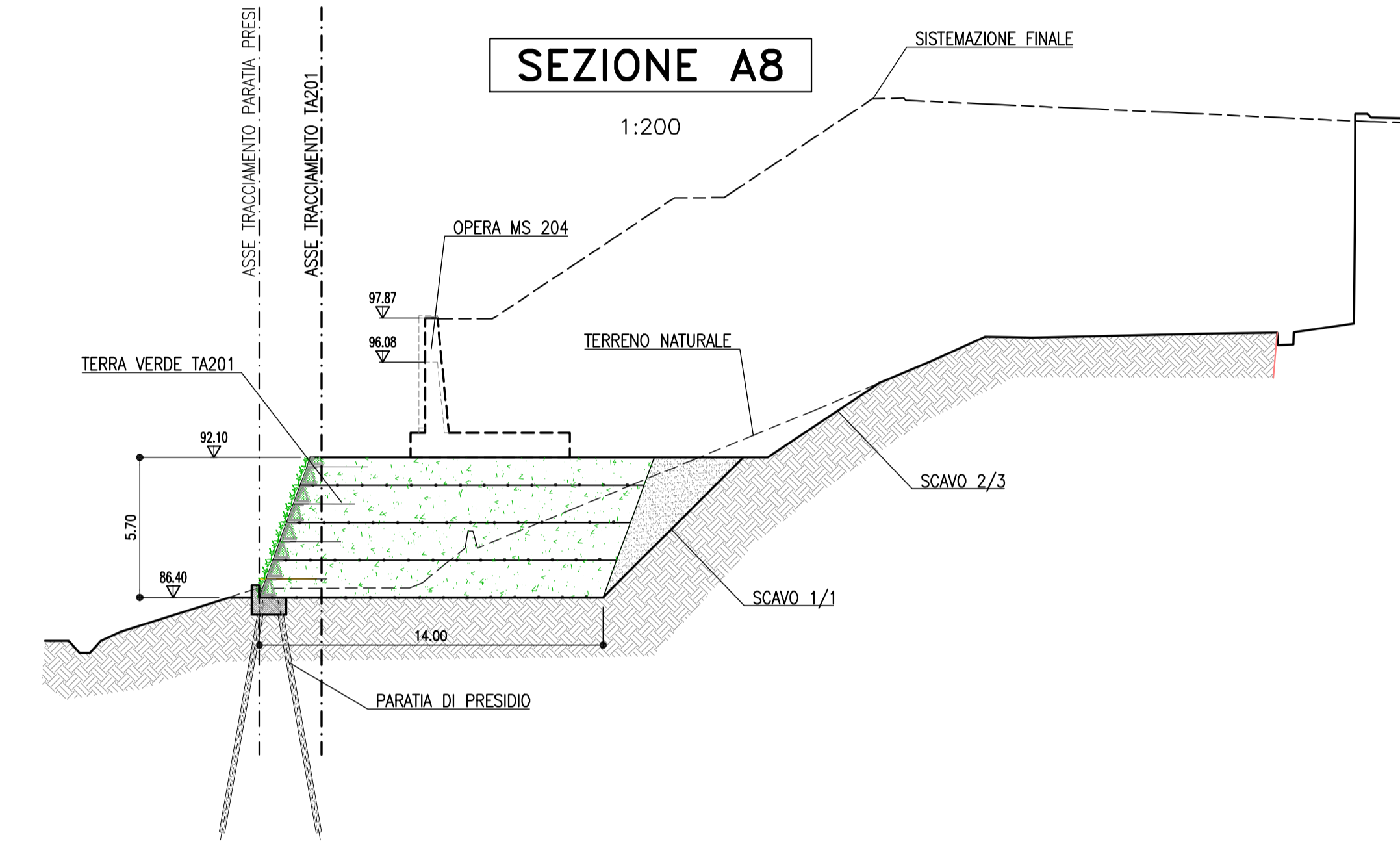
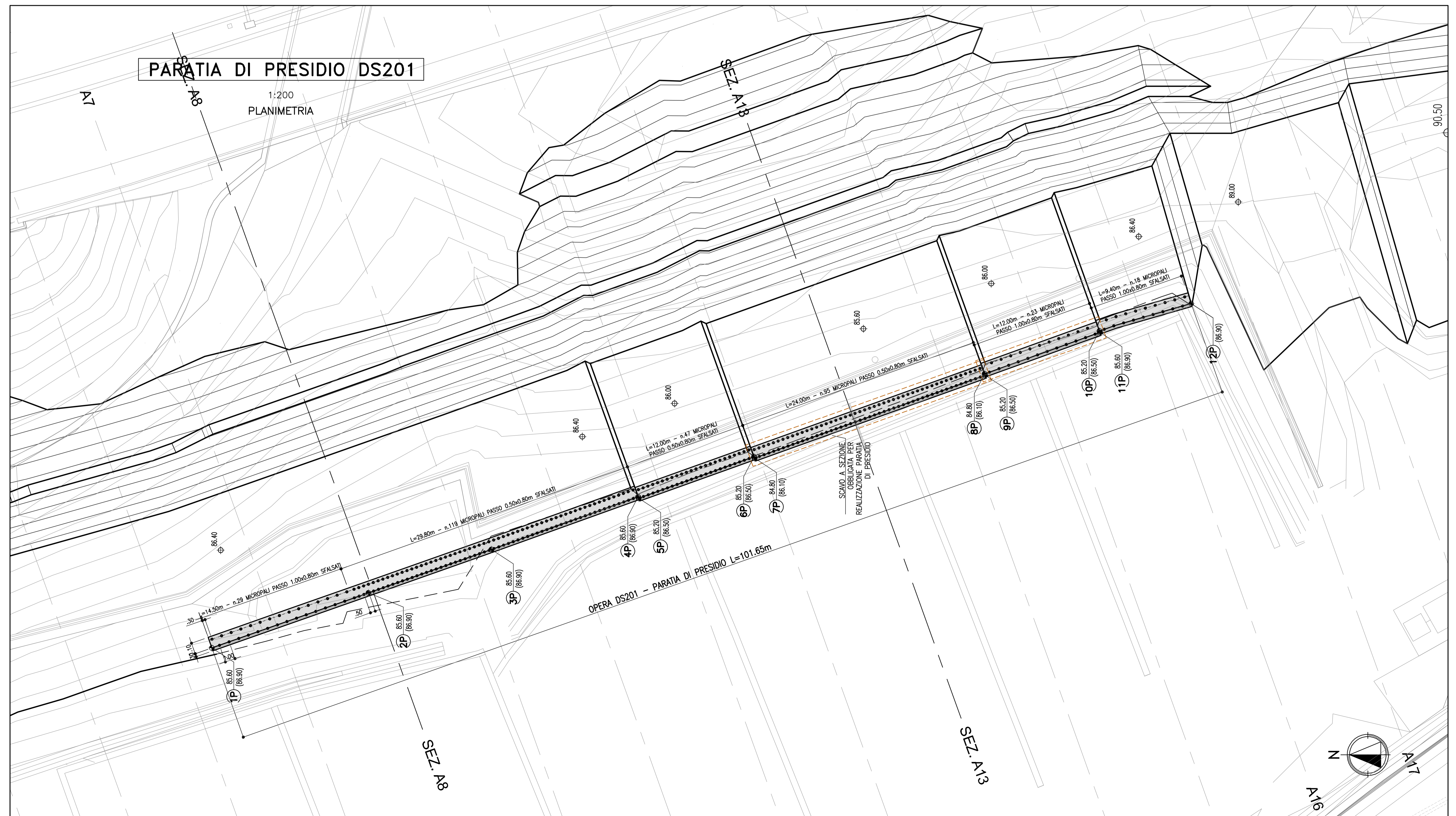


TABELLA MATERIALI	
PER QUANTO NON SPECIFICATO NEL SEGUITO, IN PARTICOLARE RELATIVAMENTE ALLE CARATTERISTICHE DEI MATERIALI, ALLE SPECIFICHE PER L'ESECUZIONE DEI LAVORI ED AI CONTROLLI DA ESEGUIRE, SI DOVRA' FARE RIFERIMENTO ALLE NORME TECNICHE D'APPALTO.	
CALCESTRUZZO: MACRO DI FONDAZIONE (non strutturale): - Classe C12/15 MPa - Classe di esposizione X0 FONDAZIONI MUR: - Classe C28/35 MPa - Classe di esposizione XC2 ELEVAZIONI MUR: - Classe C32/40 MPa - Classe di esposizione XC4 ACCIAIO PER ARMATURE ORDINARIE: - Acciaio in barre rinvenite tipo B450C COPRIFERRO* per fondazioni 40.0 mm COPRIFERRO* per elevazioni 30.0 mm * Copriferro netto	CORDOLO PARATIA - Classe C25/30 - Classe di esposizione XC2 CALCESTRUZZO PROIETTATO DI RIVESTIMENTO (non strutturale) (UNI 10834): Secondo NTA - soggetto ad approvazione della D.L. - Classe CP30 Eventuali additivi secondo NTA CARPENTERIA METALLICA: Acciaio in profili a sezione cava: - Tipo EN 10210-1 S355 JH4+N MISCELA E MALTA CEMENTIZIA PER MICROPALI: Secondo NTA - soggetto ad approvazione della D.L. - Classe C25/30 MPa - Classe di esposizione XC2 Eventuali additivi secondo NTA



autostrade // per l'italia

AUTOSTRADA (A1) : MILANO - NAPOLI
TRATTO : BARBERINO - FIRENZE NORD

AMPLIAMENTO ALLA TERZA CORSA
BARBERINO DI MUGELLO - INCISA VALDARNO

VARIANTE - Sottotraversamento autostrada A1
PROGETTO DEFINITIVO

DEVIAZIONE AUTOSTRADA A1
OPERE D'ARTE MINORI

TA201/TA202/DS201 - TERRE VERDI DEVIAZIONE
LATO VALLE - FASE 00

PLANIMETRIA, SEZIONI E SVILUPPATA DS201

IL RESPONSABILE PROGETTAZIONE SPECIALISTICA Ing. Marco Piana D'Angelantonio Ord. Ingg. Milano N. 15155 RESPONSABILE UFFICIO APE	IL RESPONSABILE INTERAZIONE PROIEZIONE SPECIALISTICA Ing. Michele Pistorino Ord. Ingg. Genova N. 11104 CAPO COMANDA/PROJECT ENGINEER	IL DIRETTORE TECNICO Ing. Maurizio Torrici Ord. Ingg. Milano N. 15492 RESPONSABILE DIREZIONE OPERATIVA TECNICA E PROGETTAZIONE
GN10 1101810	STPAPE4037	DATA: 27 SETTEMBRE 2011
spca Ingegneria europea	FINANZIATORE COMESSE Ing. Massimiliano Giocobbi Ord. Ingg. Milano N. 20746	COORDINATORE GENERALE A CURA DI: Ing. Andrea Tanti O.L. Parma N.1154

CONFERMA A CURA DI: -

VEDO DEL COMMITTENTE
autostrade // per l'italia
RUP: Ing. Alberto Tosi

VEDO DEL CONCESSIONARIO
Ministero delle Infrastrutture e dei Trasporti
RUP: Ing. Alberto Tosi