

COMUNE DI ROSIGNANO MARITTIMO

Provincia di Livorno

COMUNE DI SANTA LUCE

Provincia di Pisa

REGIMAZIONE IDRAULICA DEL FIUME FINE

PROGETTO PRELIMINARE

Committente:



SOLVAY CHIMICA ITALIA S.p.A.

Via Piave, 6 - 57013 Rosignano Solvay (LI)

Progettazione:



H.S. Ingegneria S.r.l.

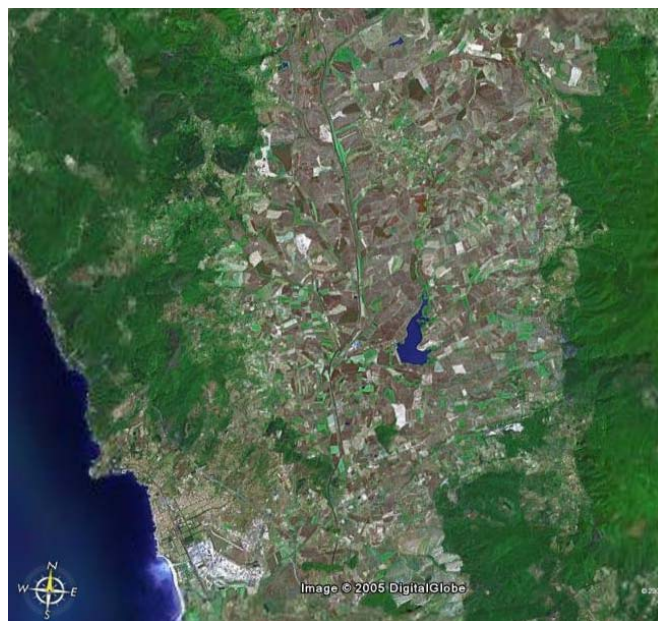
Via Don Aldo Mei 64k, 55012 Capannori (LU)

e.mail: hsingegneria@tin.it

Tel. Fax: 0583-429514

Ing. Simone Pozzolini

*Ordine degli ingegneri della
Provincia di Firenze n.4325*



ELENCO DEGLI ELABORATI:

RELAZIONI:

- A - Relazione illustrativa
- B - Relazione idrologica
- C - Relazione tecnica generale e idraulica
- D - Valutazione del rischio da dinamica sedimentaria
- E - Stima economica di massima degli interventi

TAVOLE:

- TAV 01 - Planimetria bacino Fiume Fine, sottobacini e interventi di sistemazione
- TAV 02 - Carta dell'uso del suolo
- TAV 03 - Carta geologica
- TAV 04 - Planimetria lavori 1° Lotto - messa in sicurezza dell'abitato di Vada
- TAV 05 - Torrente Savolano - Botro della Sanguigna, aree allagate di progetto
- TAV 06 - Planimetria lavori 4° Lotto - interventi a protezione stabilimento Solvay
- TAV 07 - Profilo longitudinale del Fiume Fine sezioni 1-26. Stato attuale e di progetto
- TAV 08 - Profilo longitudinale del Fiume Fine sezioni 1-26. Stato attuale e di progetto TR500
- TAV 09 - Profilo longitudinale del Torrente Savolano sezioni 1-25. Stato attuale e di progetto TR200
- TAV 10 - Profilo longitudinale del Botro della Sanguigna sezioni 1-14. Stato attuale e di progetto TR200
- TAV 11 - Fiume Fine - Monoliti attraversamento ferroviario ed ex SS1
- TAV 12 - Sezioni bocca tarata Torrente Savolano
- TAV 13 - Sezioni bocche tarate Botro della Sanguigna
- TAV 14 - Fiume Fine sezioni trasversali 1-14
- TAV 15 - Fiume Fine sezioni trasversali 15-26
- TAV 16 - Torrente Savolano sezioni trasversali 1-10
- TAV 17 - Torrente Savolano sezioni trasversali 11-20
- TAV 18 - Torrente Savolano sezioni trasversali 21-25
- TAV 19 - Botro della Sanguigna sezioni trasversali 1-11
- TAV 20 - Botro della Sanguigna sezioni trasversali 12-14
- TAV 21 - Fiume Fine - Torrente Savolano - Botro della Sanguigna. Sistemazione rete idraulica minore
- TAV 22 - Aree inondate con tempo di ritorno duecentennale tratto terminale Fiume Fine con realizzazione dei lotti 1, 2, 3, 4
- TAV 23 - Aree inondate con tempo di ritorno duecentennale tratto terminale Fiume Fine con realizzazione del lotto 1
- TAV 24 - Intervento di manutenzione ponte ferroviario linea Cecina-Pisa a valle della cassa sul Savolano