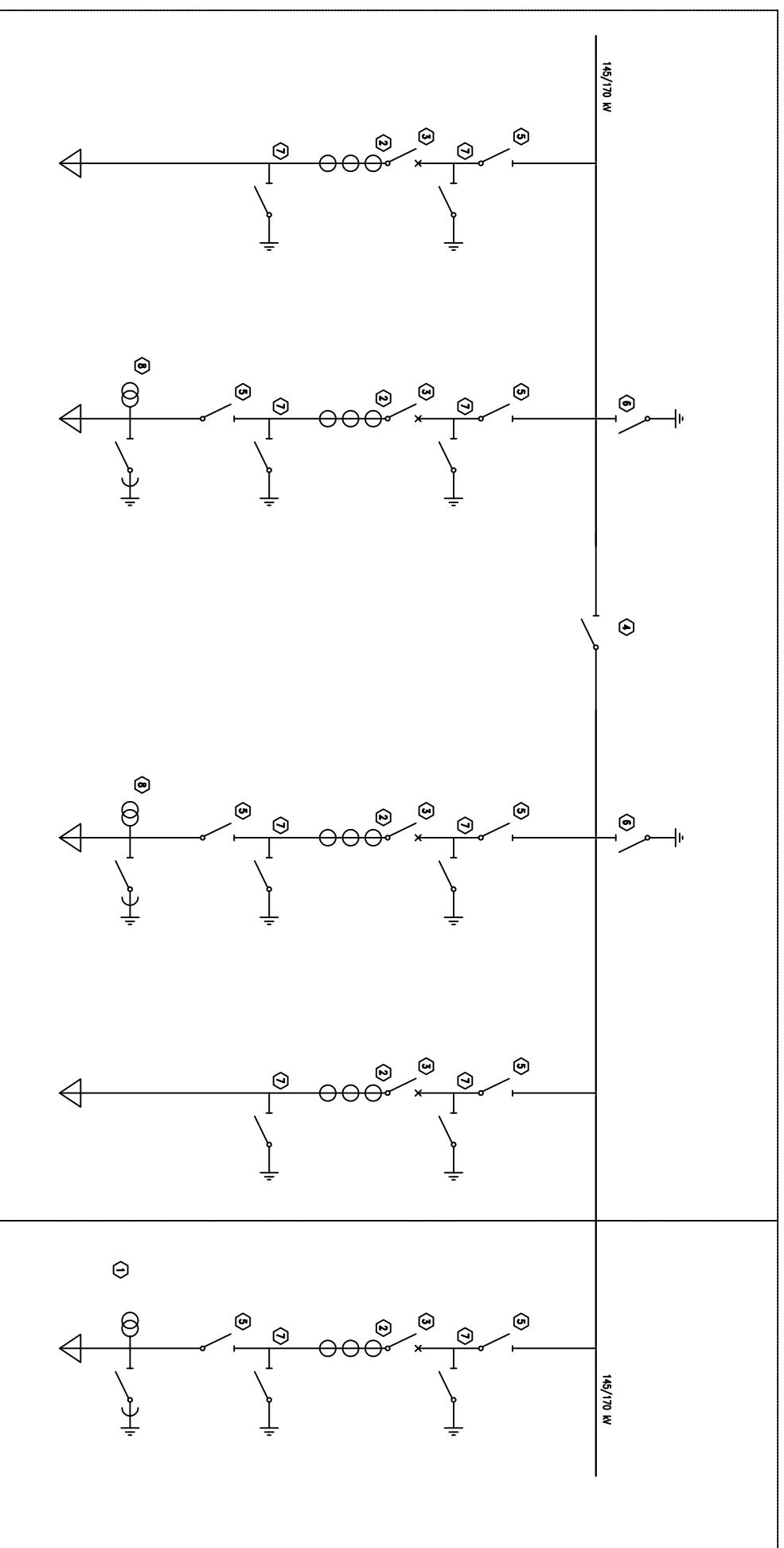


LISTA APPARECCHIATURE

POS.	DESCRIZIONE
1	INSTRUMENTAZIONE DI TERZINE MOTORIZZATE 145/170 MW
2	TRAVE DI CONDIZIONE SPA 7000 con 1/2 scale standard 400
3	ARMATURE TRIPOLARI AT 145/170 MW-10
4	SCHEMI ELETTRICI SCHEMI TRIPOLARI SPA 145/170 MW
5	SCHEMI ELETTRICI SCHEMI TRIPOLARI SPA 145/170 MW
6	SCHEMI ELETTRICI SCHEMI TRIPOLARI A CASSA SPA 145/170 MW
7	SCHEMI ELETTRICI SCHEMI TRIPOLARI TRIPOLARI SPA 145/170 MW
8	INSTRUMENTAZIONE DI TERZINE CONDIZIONE

STALLI IN ESERCIZIO

AMPLIAMENTO



N. ELABORAZIONE	DATA EMISSIONE	DESCRIZIONE	ESEGUITO	CONTROLLATO	APPROVATO
14_42_PC_EGG_CAG_PL_15_4_01	OTTOBRE 2014	SCHEMA ELETTRICO UNIFILARE			

**PROGETTO:**  
Commissione di un impianto solare termodinamico denominato "Fiumini Mannu" di potenza lorda pari a 50.000 kWe - Codice GOAL T0449597

**TITOLO:**  
SCHEMA ELETTRICO UNIFILARE

**COMMITTENTE:**  
Energogreen Renewables s.r.l.  
sede legale: Pollenza (MC)  
via Enrico Fermi 19,  
p.iva: 01772280432

**PROJETTO engineering s.r.l.**  
società di ingegneria unipersonale

amministratore unico  
Ph.D. Ing. LEONARDO FILOTICO



UFFICIO DEGLI INGEGNERI  
della Provincia di TABARANTO  
Dot. Ing. LEONARDO FILOTICO  
N. 1812

Sede legale: Via del Mille, 5 26024 Mantova (MN)  
Cassa di Risparmio di Mantova S.p.A. (CR)  
tel: 0376/222666 fax: 0376/222667  
tinuccio@projetto.eu  
web site: www.projetto.eu

PIVA: 02458950733

SCALA: ELAB. 15

Tutti i diritti di autore sono riservati a termine di legge. E' vietata la riproduzione senza autorizzazione.