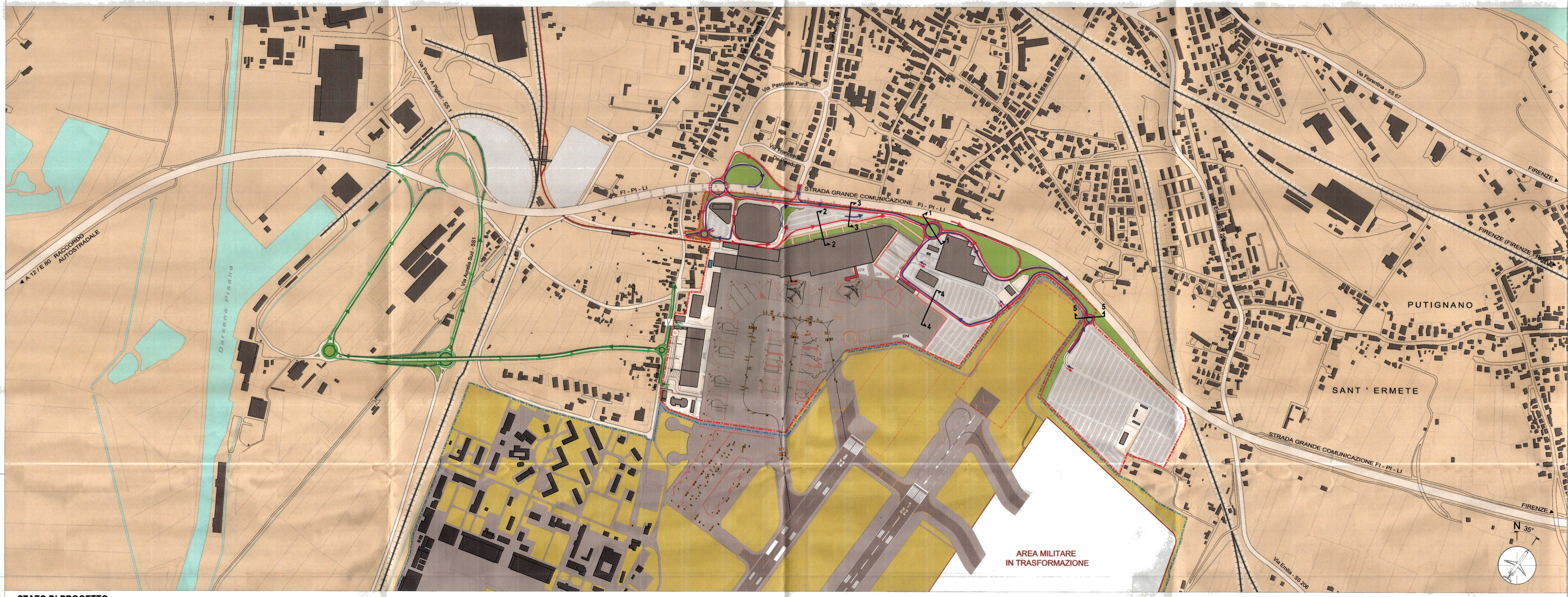


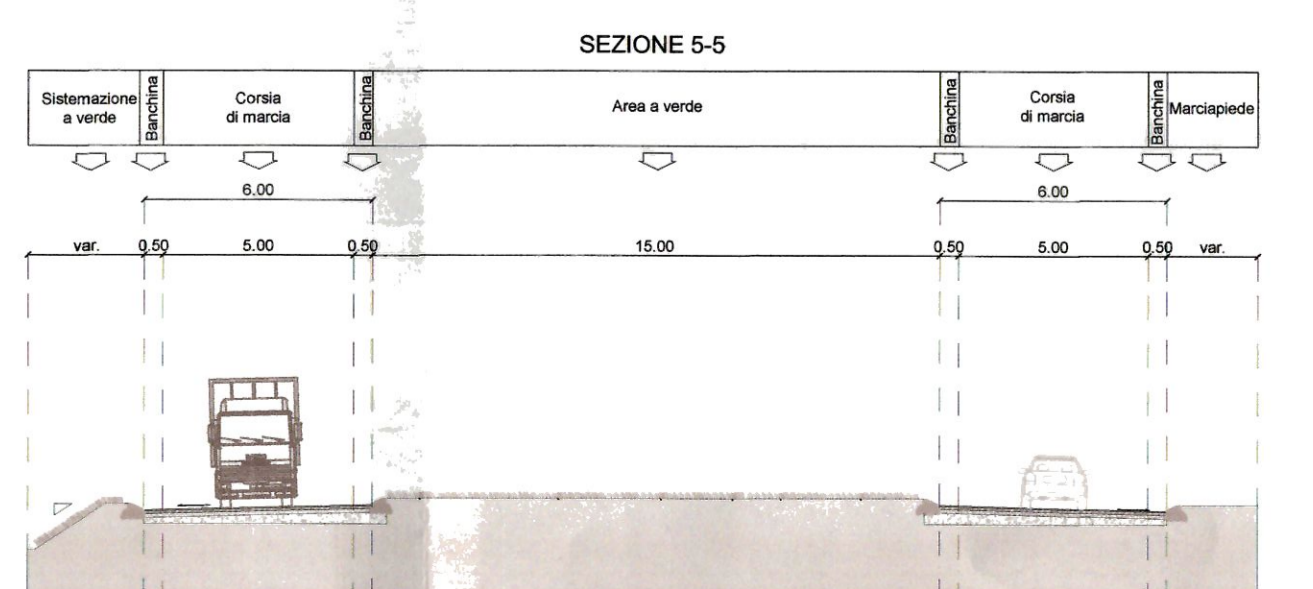
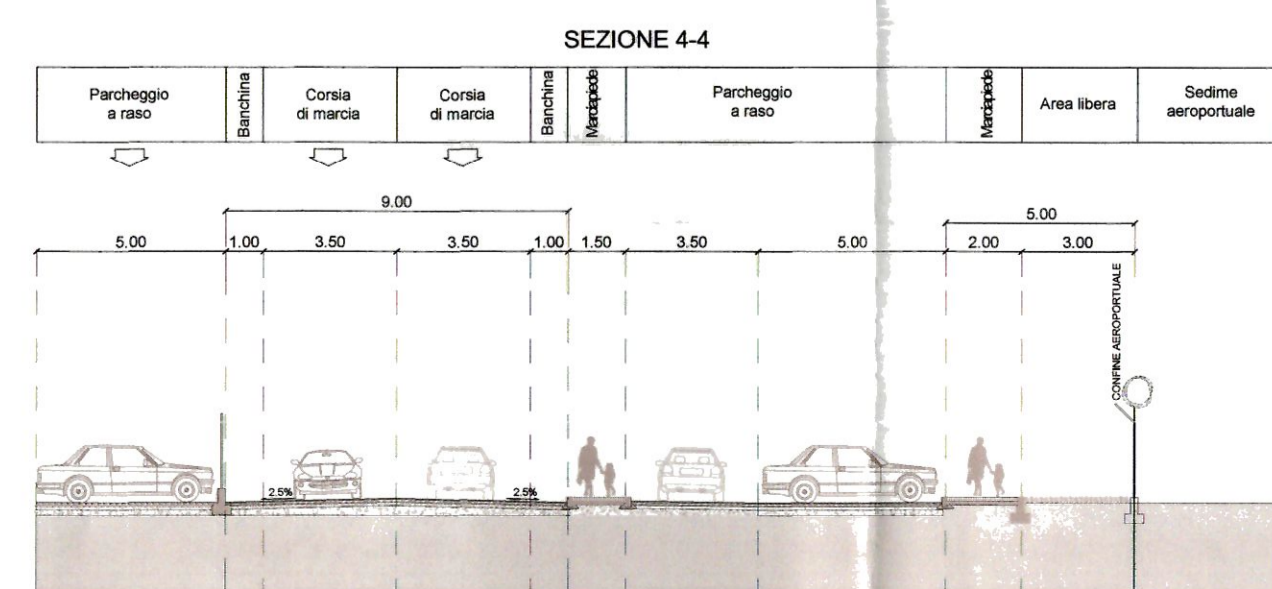
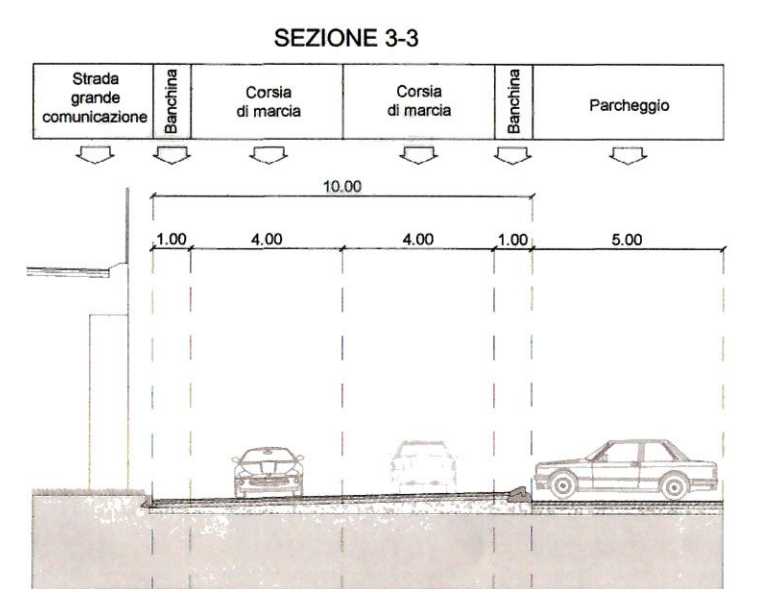
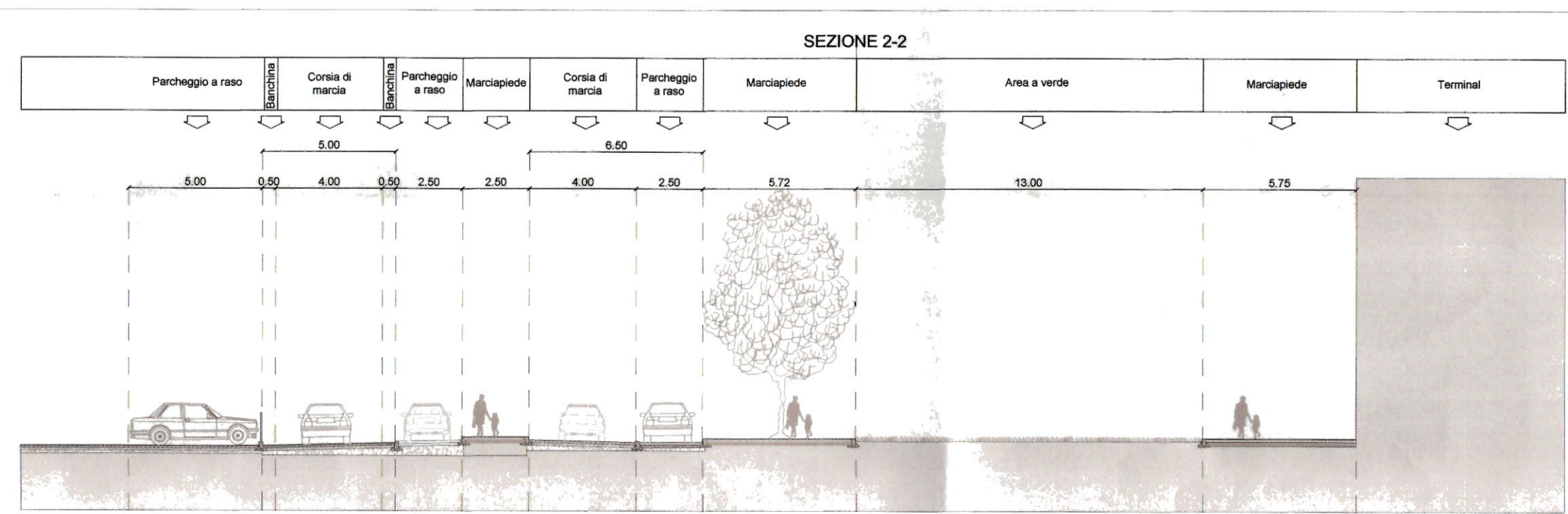
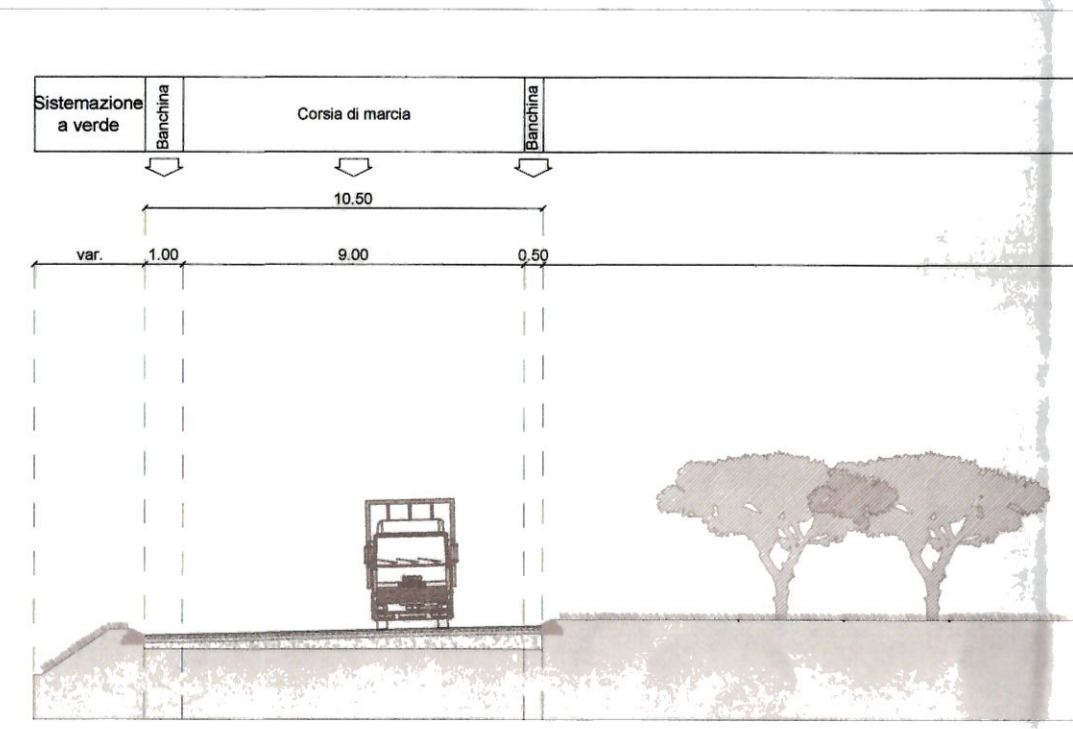
LEGENDA

- CORSI D'ACQUA
- LINEA FERROVIARIA
- TRACCIATO PEOPLE MOVER
- TESSUTO URBANO
- PERIMETRO AREA CIVILE
- PERIMETRO AREA MILITARE
- CONFINE AIR SIDE - LAND SIDE
- FLUSSI PASSEGGERI IN INGRESSO
- FLUSSI PASSEGGERI IN USCITA
- FLUSSI MERCI E CARBURANTE IN INGRESSO
- FLUSSI MERCI E CARBURANTE IN USCITA

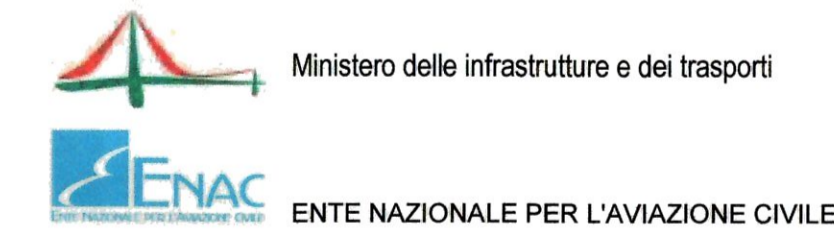
STATO DI FATTO



STATO DI PROGETTO



SEZIONI



Ministero delle Infrastrutture e dei trasporti
ENAC ENTE NAZIONALE PER L'AVIAZIONE CIVILE

Progetto:
**PIANO DI SVILUPPO AEROPORTUALE
 AEROPORTO DI PISA "GALILEO GALILEI"**

Consulente:
SAT S.p.A.
 Aeroporti Galileo Galilei
 56121 PISA (ITALIA)
 Tel. 059489111 - Fax 059500707
 Società Aeroportuale Toscana Galileo Galilei
 Direttore Tecnico e PVI Programmazione e Manutenzione: Ing. Pasquale Tirato
 Responsabile di Commessa e Project Manager: Ing. Federico Cocchiotti



Oggetto:
PIANO DI SVILUPPO AEROPORTUALE
 Titolo:
**VIABILITA' STATO DI FATTO E DI
 PROGETTO - Sezioni tipo**

REV.	DATA	FILE	OGGETTO	Elaborato N°
01	Set 2010	TAV 07.dwg	Viabilità s.t.f. progetto	
02	Dic 2010	TAV 07.dwg	Viabilità s.t.f. progetto	
03	Lug 2011	TAV 07.dwg	Viabilità s.t.f. progetto	
04	Feb 2012	TAV 07.dwg	Viabilità s.t.f. progetto	
05	Dic 2012	TAV 07.dwg	Viabilità s.t.f. progetto	

Scale: 1:5.000/1:200