



COMUNITA'
ECONOMICA
EUROPEA

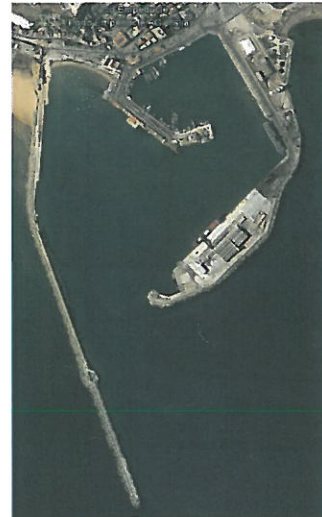


Ministero delle Infrastrutture e dei Trasporti
Provveditorato Interregionale Opere Pubbliche
Sicilia-Calabria
Ufficio Opere Marittime per la Sicilia

Porto di Porto Empedocle

**LAVORI DI REALIZZAZIONE DI UNA SCOGLIERA DI
PROTEZIONE DELLA DARSENA DI PONENTE**

PROGETTO ESECUTIVO



Elaborato

A02

**PLANIMETRIA GENERALE DEL PORTO
E PREVISIONI PRP**

Prog. N. *20* del *08 SET. 2014* Rev.

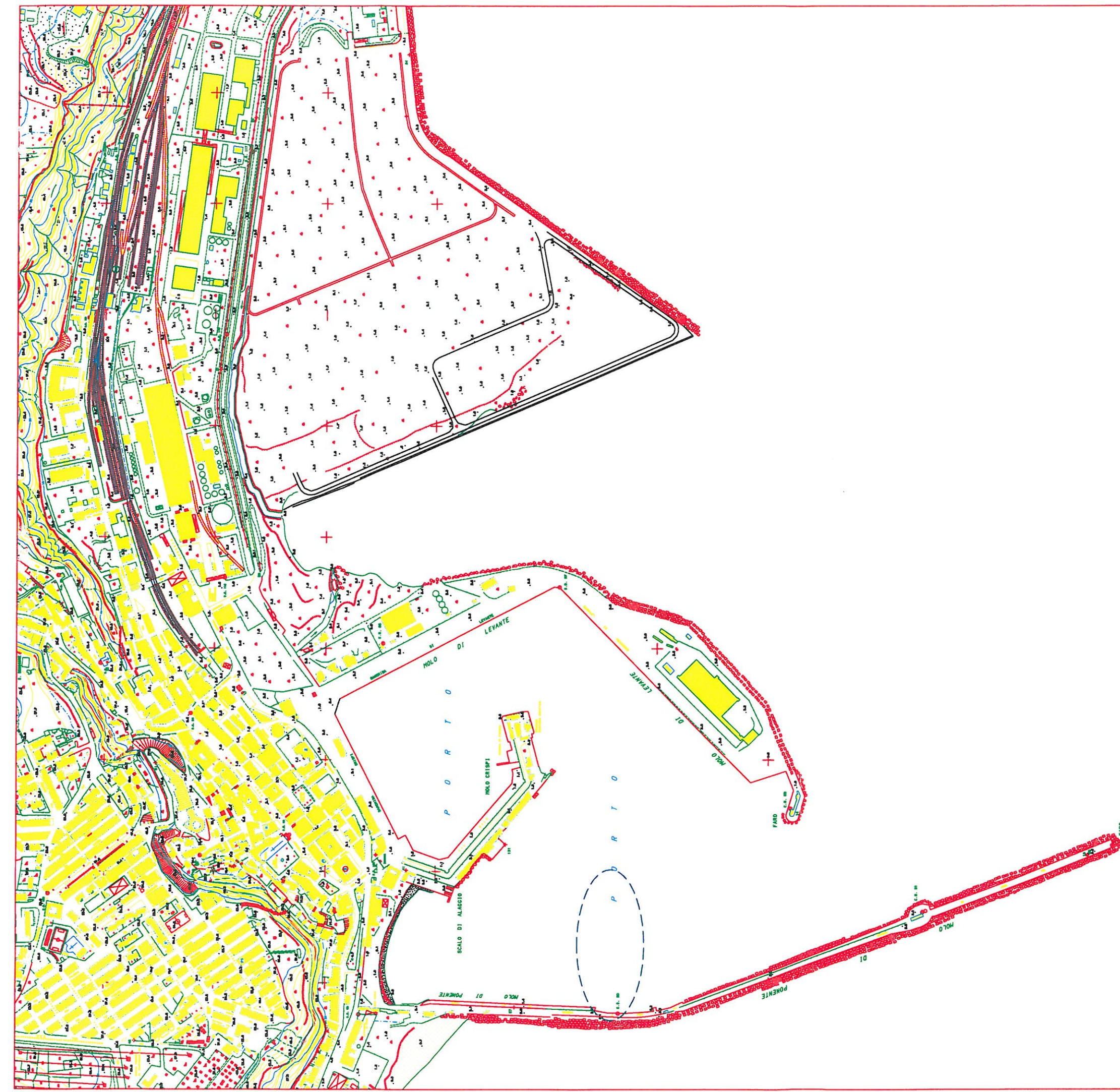
Scala

Il Responsabile Unico del Procedimento
Dott. Ing. Pietro Viviano

Dott. Ing. Leonardo Tallo

Geom. Edoardo Cardella

Collaboratore
Geom. Mario Lanzo



(---) Area di intervento

PLANIMETRIA GENERALE DEL PORTO

Scala 1:10.000

PORTO DI PORTO EMPEDOCLE

Scala 1:5.000
Scala dei litchi del settore portuale di Trapani
1:8.000.000

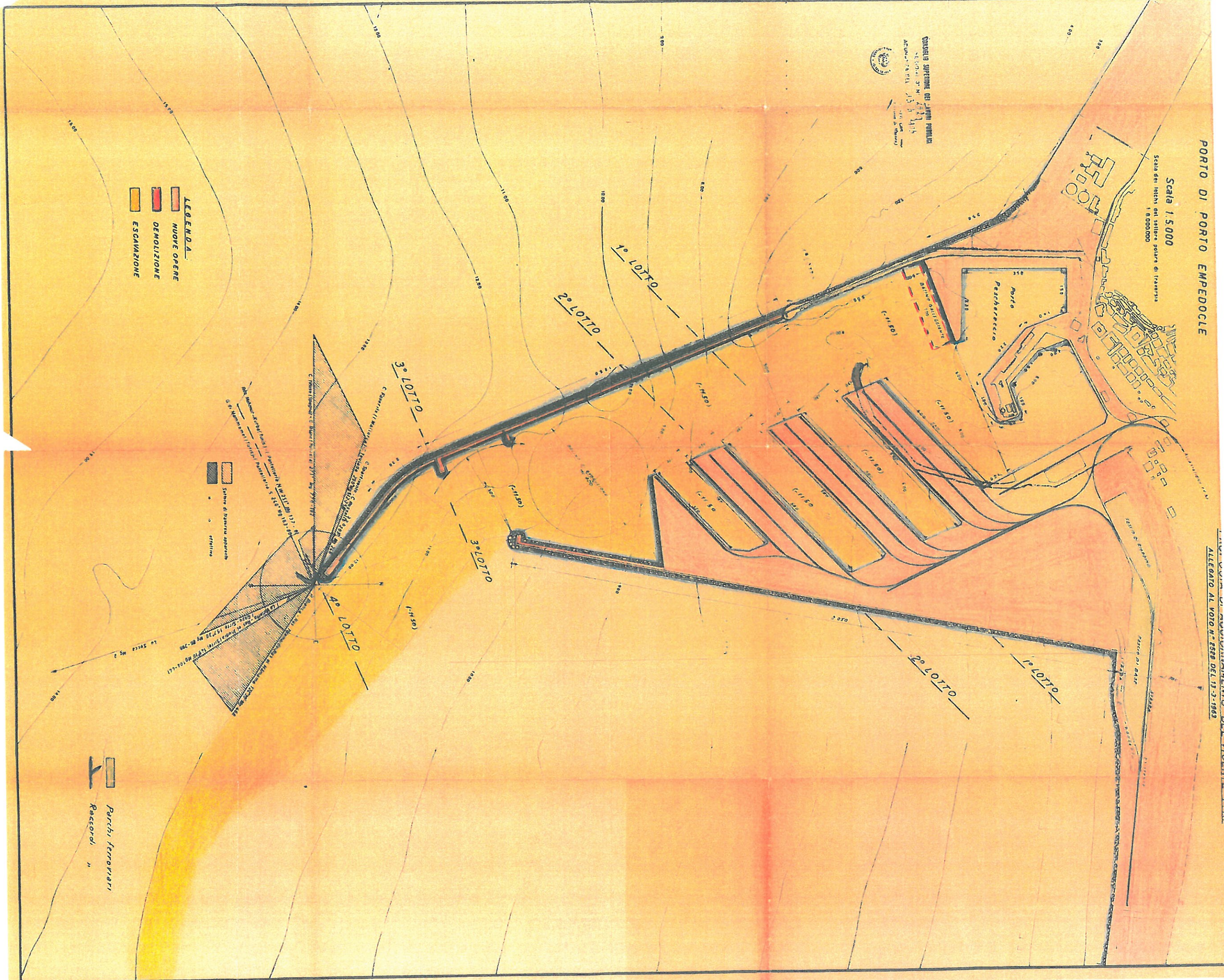
CONSIGLIO SUPERIORE DEI LAVORI PUBBLICI
SEZIONE DI N. 1
ARQUITETTURA DEL 10/3/1963
L. 10/3/1963
L. 10/3/1963
L. 10/3/1963

- LEGENDA
- NUOVE OPERE
 - DEMOLIZIONE
 - ESCAVAZIONE

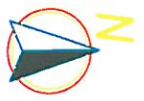
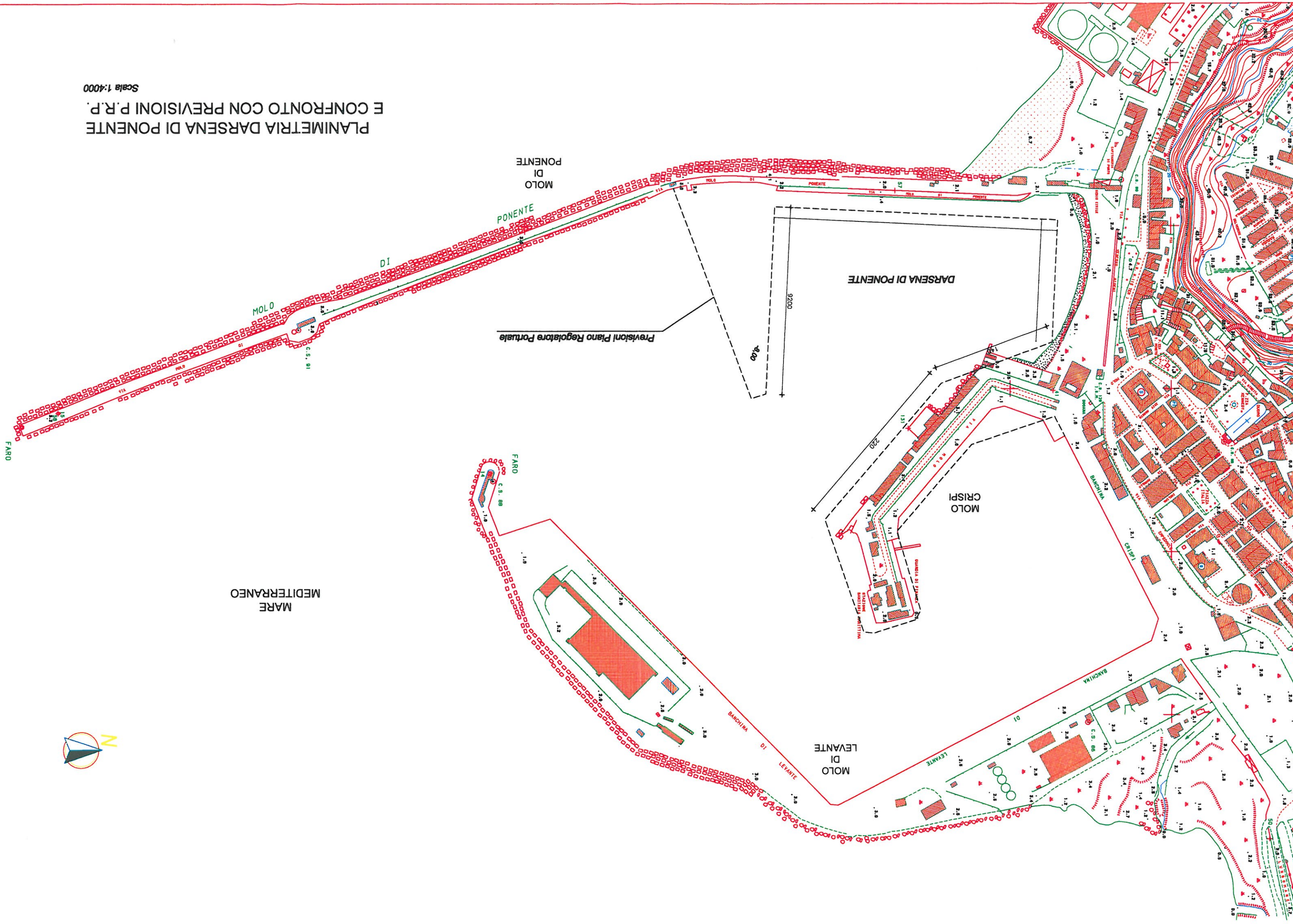
Schiere di traversia approssimative
rettilinea

Parchi ferroviari
" Racordi "

ALLEGATO AL VOTO N. 2378 DEL 17-3-1963



PLANIMETRIA DARSENA DI PONENTE
E CONFRONTO CON PREVISIONI P.R.P.
Scala 1:4000



INTERVENTO DI PROGETTO
E CONFRONTO CON PREVISIONI P.R.P.

Scala 1:4000

