

CARTA DELLA NATURALITA'

- Naturalità elevata
- Naturalità media
- Naturalità debole
- Naturalità nulla
- Limiti comunali

- Linee elettriche esistenti:
- Aeree 150 kV DT
 - Aeree 150 kV ST
 - Cavo 150 kV
 - Aeree 220 kV DT
 - Aeree 220 kV ST
 - Cavo 220 kV
 - C.P. (Cabine Primarie)
 - Aeree 60 kV
 - Cavo 60 kV
- Progetti in iter autorizzativo (MISE EL- 210, MISE EL- 222, MISE EL- 269):
- S.E. (Stazioni Elettriche)
 - Linee elettriche

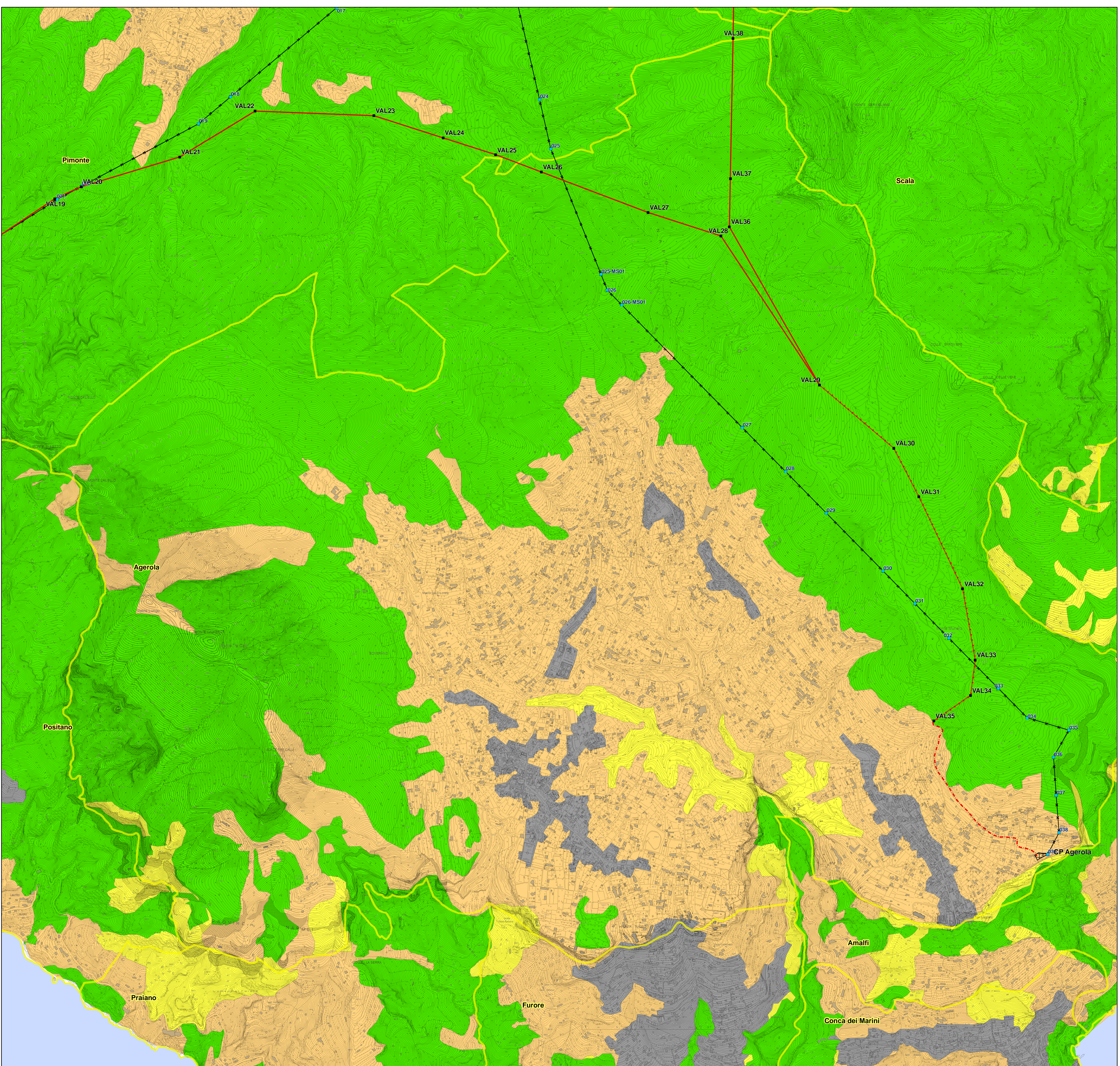
Interconnessione a 150 kV "Sorrento - Vico Equense - Agerola - Lettere" ed opere connesse

- Nuova linea aerea DT
- Nuova linea aerea ST
- Nuova linea in cavo
- Tratti linea aerea da demolire
- Sostegni nuova linea
- Sostegni linea da demolire

REVISIONI					
00	15/12/2012	PRIMA EMISSIONE	Arch. F. Zaccaro Dott. M. Busi Dott. G. Zaccaro	V. Pedicchio ING. CRE-ASA	N. Riviere ING. CRE-ASA
N.	DATA	DESCRIZIONE	ELABORATO	VERIFICATO	APPROVATO

TIPOLOGIA DELL'ELABORATO	CODICE DELL'ELABORATO	
PLANIMETRIA	DEFR11001BASA00167-4.3	
PROGETTO	Interconnessione a 150 kV "Sorrento - Vico Equense - Agerola - Lettere" ed opere connesse	
RICAVATO DALLA DOC. TERNA	VALUTAZIONE DI INCIDENZA	
CLASSIFICAZIONE DI SICUREZZA	Carta della naturalità	

NOOME DEL FILE	SCALA CAD	FORMATO	SCALA	FOGLIO
DEFR11001BASA00167-4.3.PDF	1 unità = CAD	A1	1:10.000	3/6



Questo documento contiene informazioni di proprietà Terna Rete Italia S.p.A. e deve essere utilizzato esclusivamente dal destinatario in relazione alle finalità per le quali è stato ricevuto. E' vietata qualsiasi forma di riproduzione o di divulgazione senza l'esplicito consenso di Terna Rete Italia S.p.A.
This document contains information proprietary to Terna Rete Italia S.p.A. and it will have to be used exclusively for the purposes for which it has been furnished. Whichever shape of spreading or reproduction without the written permission of Terna Rete Italia S.p.A. is prohibi.