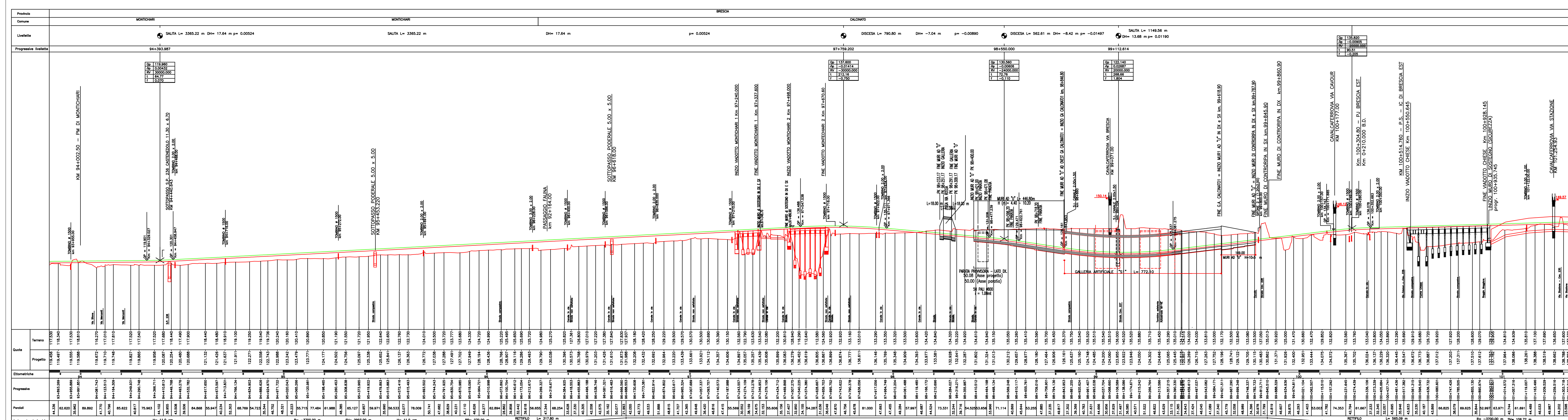
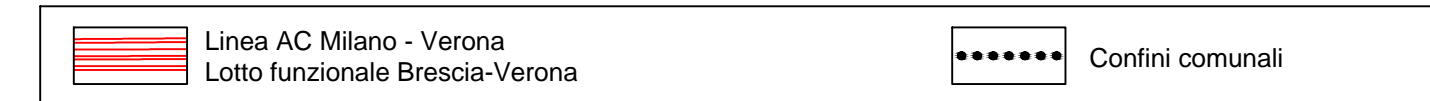


LEGENDA





COMMITTENTE:  
  
 RETE FERROVIARIA ITALIANA  
 GRUPPO FERROVIE DELLO STATO ITALIANE

ALTA SORVEGLIANZA:  
  
 GRUPPO FERROVIE DELLO STATO ITALIANE

GENERAL CONTRACTOR:  


INFRASTRUTTURE FERROVIARIE STRATEGICHE DEFINITE DALLA LEGGE OBIETTIVO N. 443/01  
 LINEA A.V. /A.C. TORINO - VENEZIA Tratta MILANO - VERONA  
 Lotto funzionale Brescia-Verona  
 PROGETTO DEFINITIVO

VARIANTE DI MONTICHIARI (BS) - STUDIO DI IMPATTO AMBIENTALE INTEGRATORE  
 All. 4 - Quadro di Riferimento Progettuale  
 Planimetria di progetto - profilo - tav 2/2  


ALTA SORVEGLIANZA  


COMMESSA LOTTO FASE ENTE TIPO DOC. OPERA/DISCIPLINA PROGR. REV. SCALA:  
 INQS 00 D E2 L4 SA000P 001 0 1:10000

Rev.	Data	Descrizione	Redatto	Data	Verificato	Data	Approvato	Data
0	31/03/14	REVISIONE PER CDS	[Signature]	31/03/14	[Signature]	31/03/14	[Signature]	31/03/14
1								
2								
3								