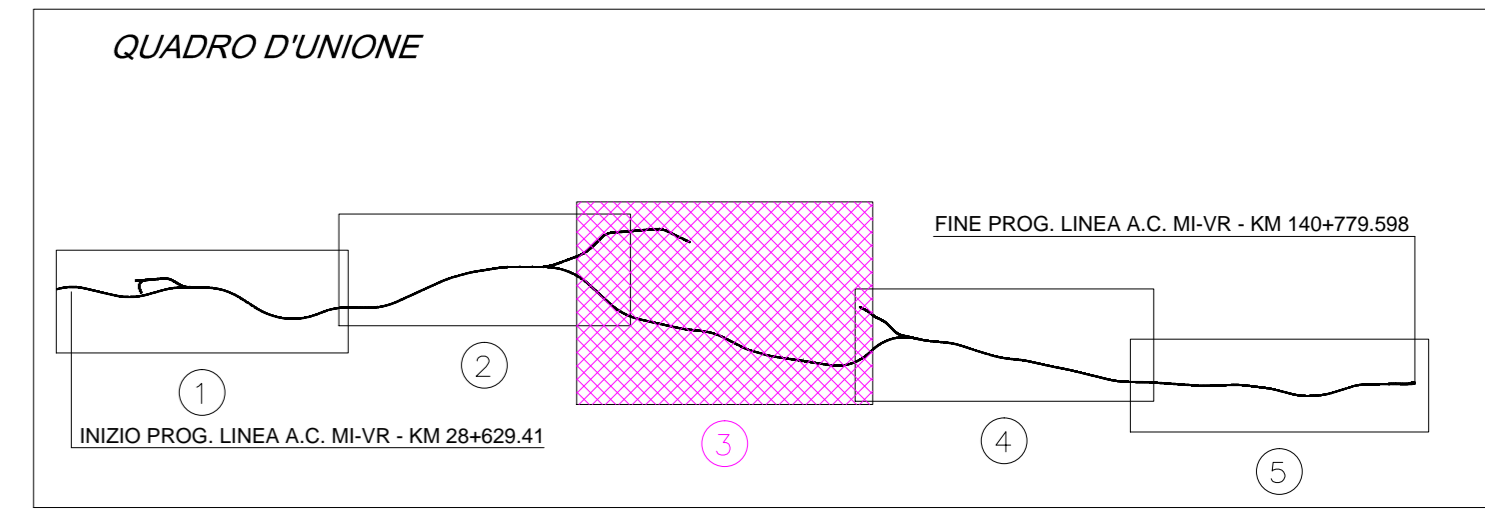
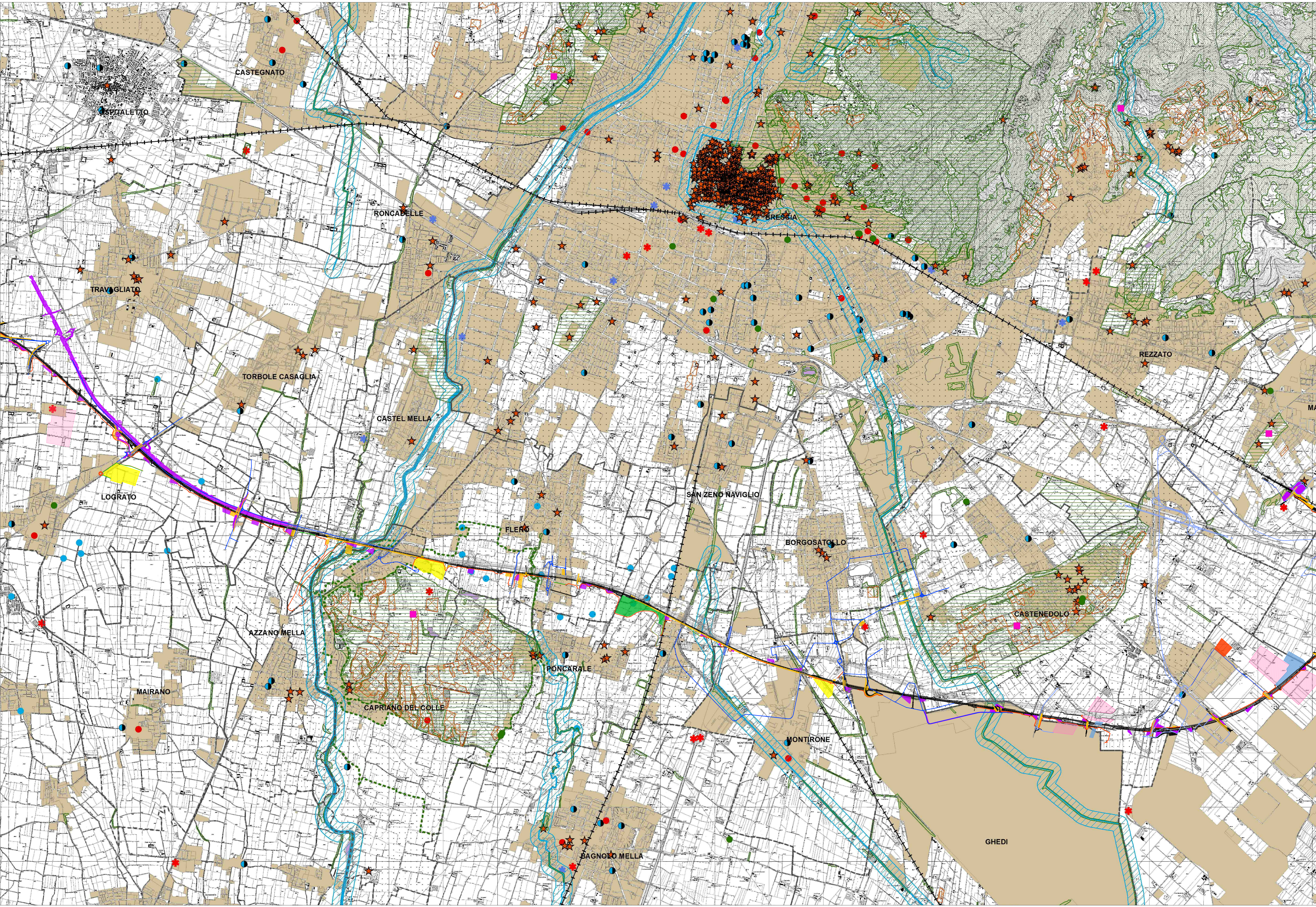


LEGENDA

- Linea A.V./A.C. Milano - Verona
- Lotto funzionale Brescia-Verona
- Autostrada ACP esistente
- Autostrada ACP progetto
- Confini comunali
- Confini provinciali
- Cantieri operativi
- Cantieri base
- Cantieri di ammento
- Cantieri logistici
- Aree tecniche
- Aree di stoccaggio
- Aree di cave
- Piste di cantiere non bitumate
- Piste di cantiere bitumate
- Viabilità esistente interessata da traffico di cantiere
- Viabilità esistente da adeguare
- Limiti amministrativi
- Limiti amministrativi Comunali
- Infrastruttura di rete
- Linea ferroviaria storica
- LINEA A.V./A.C. TRATTA MILANO - VENEZIA - Lotto funzionale Brescia - Verona
- Ambiti di tessuto urbano consolidato
- Tessuto urbano consolidato
- Vincoli
- Laghi (art. 142 D.Lgs. 42/2004)
- Foreste e boschi (art. 142 D.Lgs. 42/2004)
- Aree di notevole interesse pubblico (art. 136 D.Lgs. 42/2004)
- Zona unita (art. 142 D.Lgs. 42/2004)
- Aree di rispetto dei corsi d'acqua tutelati (art. 142 D.Lgs. 42/2004)
- Corsi d'acqua (art. 142 D.Lgs. 42/2004)
- Beni storico monumentali (art. 10 D.Lgs. 42/2004)
- Archaeologico (art. 142 D.Lgs. 42/2004)
- Parchi e giardini (art. 136 D.Lgs. 42/2004)
- Siti protetti
- Siti riconosciuti UNESCO (Art. 23)
- Ambiti vitivinicoli
- Zone di pregio vitivinicolo
- Vigneti
- Rete Natura 2000
- Zone di Protezione Speciale
- Siti di Importanza Comunitaria
- Parchi
- Parchi regionali naturali
- Parchi locali di interesse sovacomunale
- Alberi monumentali
- Alberi monumentali
- Pozzi e sorgenti
- Pozzi e sorgenti
- Fontanili
- Siti bonificati e siti contaminati
- Bonificati
- Contaminati
- Geositi
- Geositi



COMMITTENTE: **RFI** RETE FERROVIARIA ITALIANA GRUPPO FERROVIE DELLO STATO ITALIANE

ALTA SOVRIGLIANZA: **ITALFERR** GRUPPO FERROVIE DELLO STATO ITALIANE

GENERAL CONTRACTOR: **Cepav due**

INFRASTRUTTURE FERROVIARIE STRATEGICHE DEFINITE DALLA LEGGE OBIETTIVO N. 443/01
 LINEA A.V./A.C. TORINO - VENEZIA Tratta MILANO - VERONA
 Lotto funzionale Brescia-Verona
 PROGETTO DEFINITIVO

S.I.A. CANTIERIZZAZIONE
 STUDIO DI IMPATTO AMBIENTALE
 ALL. 3 VINCOLI TERRITORIALI - AMBIENTALI

ALTA SOVRIGLIANZA

Verificato	Data	Approvato	Data

COMMESSA LOTTO FASE ENTE TIPO DOC. OPERA/DISCIPLINA Progr. REV. SCALA:

IN05 00 D E2 N3 SA000P 049 1 1:25.000

PROGETTAZIONE GENERAL CONTRACTOR

Rev.	Data	Descrizione	Redatto	Data	Verificato	Data	Approvato	Data	Autorizzato/Data
0	31/03/14	EMMISSIONE PER CDS	BERNINI	31/03/14	PAOLOZZI	31/03/14	LAZZARI	31/03/14	
1	01/07/14	REVISIONE PER CDS	BERNINI	01/07/14	PAOLOZZI	01/07/14	LAZZARI	01/07/14	
2									
3									