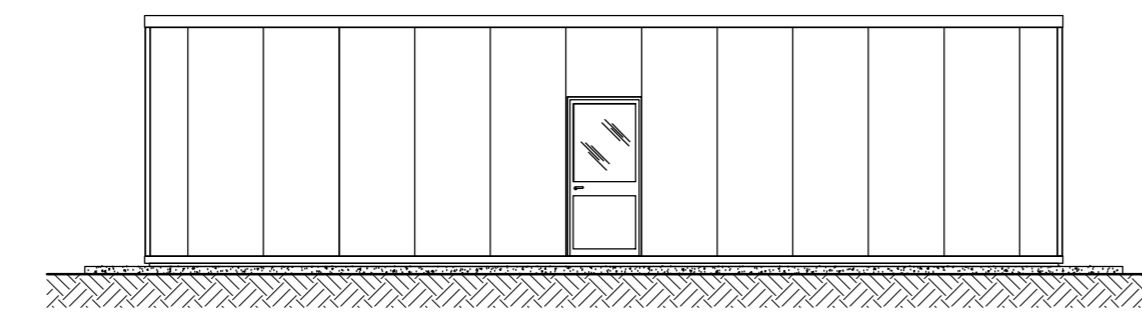
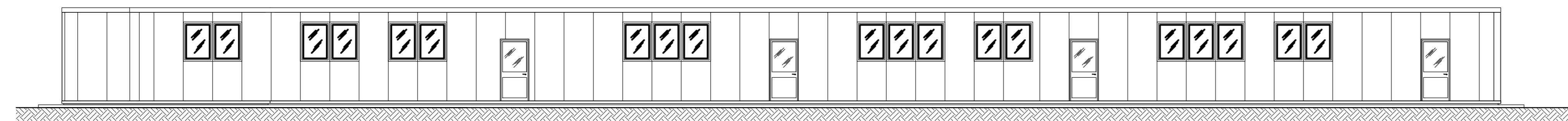


PIANTA

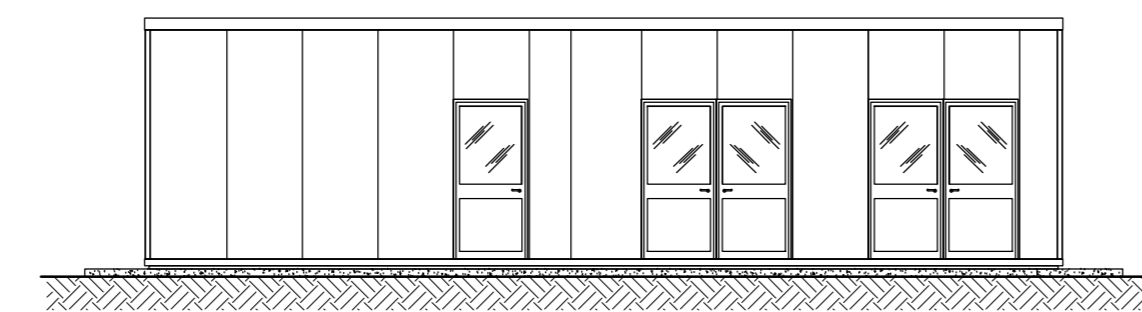
VISTA A



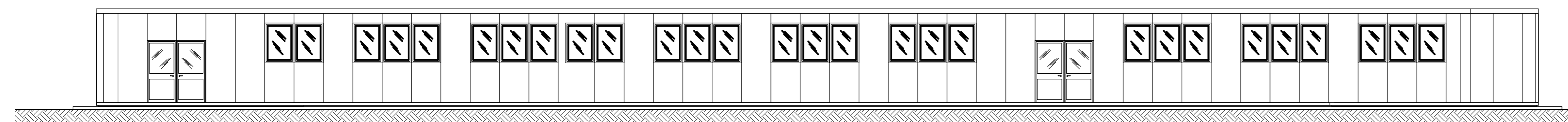
VISTA B



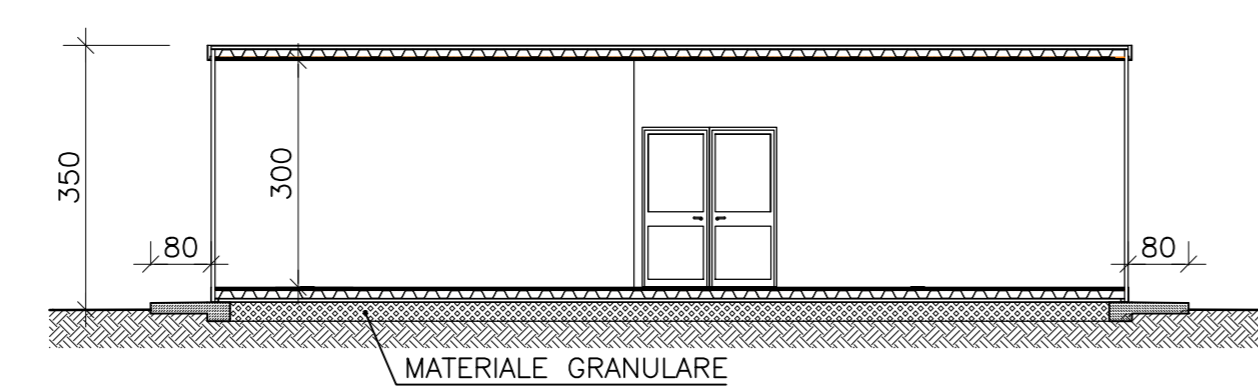
VISTA C



VISTA D



SEZIONE A-A



Per quanto riguarda le informazioni progettuali della linea si faccia riferimento agli elaborati specialistici



INFRASTRUTTURE FERROVIARIE STRATEGICHE DEFINITE DALLA LEGGE OBIETTIVO N. 443/01
 LINEA A.V. /A.C. TORINO - VENEZIA Tratta MILANO - VERONA
 Lotto funzionale Brescia-Verona
 PROGETTO DEFINITIVO

Piano particolareggiato della cantierizzazione
 Tipologici baraccamenti - Refettorio tipo A

IL PROGETTISTA INTEGRATORE
 Sapelem spa
 Torino, Italia

IL PROGETTISTA INTEGRATORE
 Sapelem spa
 Torino, Italia

ALTA SORVEGLIANZA	Verificato	Data	Approvato	Data

COMMESSA	LOTTO	FASE	ENTE	TIPO DOC.	OPERA/DISCIPLINA	PROGR.	REV.	SCALA
IN05	00	D	E2	PIA	CA00000	007	0	1:100

PROGETTAZIONE GENERAL CONTRACTOR								Autorizzato/Data
Rev.	Data	Descrizione	Registato	Data	Verificato	Data	Approvato	Data
0	31/03/14	EMMISSIONE PER CDS		31/03/14		31/03/14		31/03/14
1								
2								
3								

Consortio
Cepav due
 Project Director
 Ing. E. Caporali