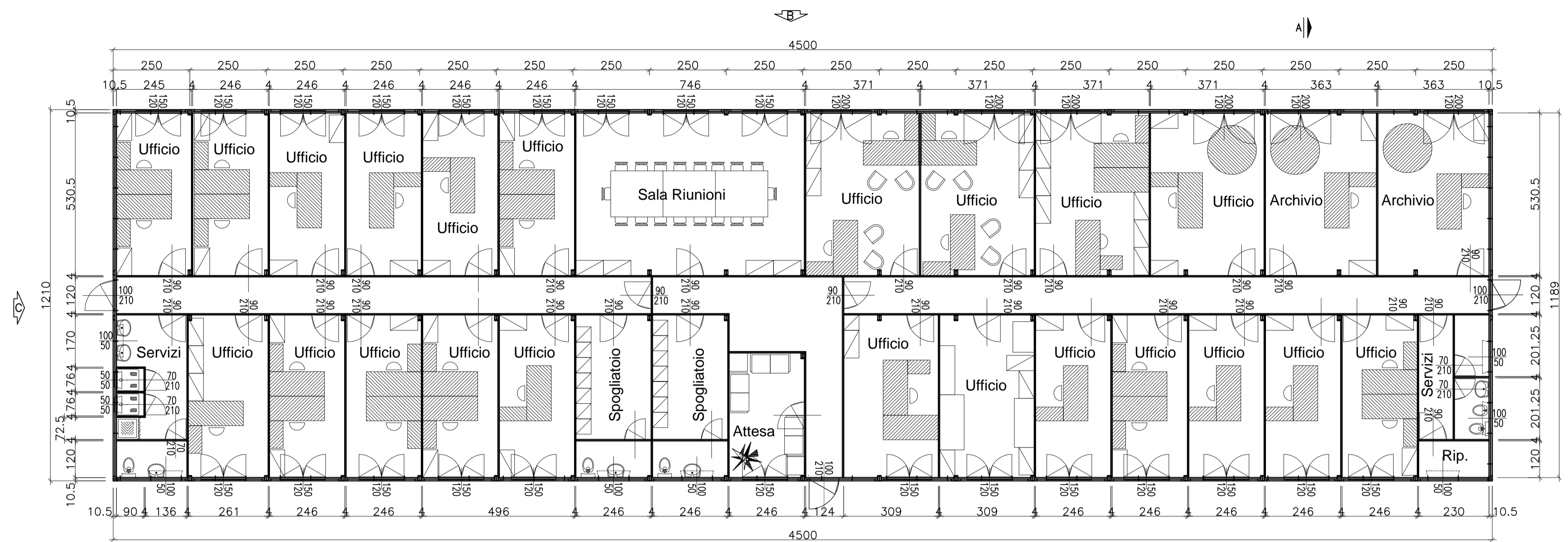


UFFICIO PRINCIPALE IMPRESA ~ 540mq

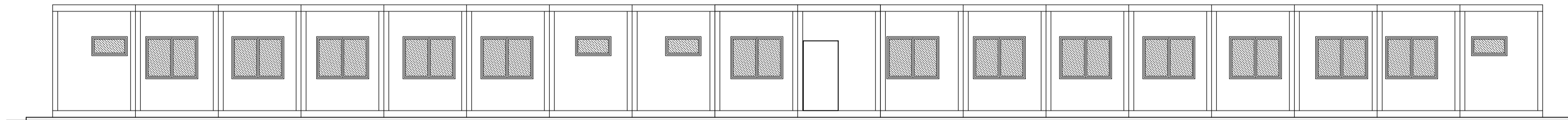
Tipo A

Pianta

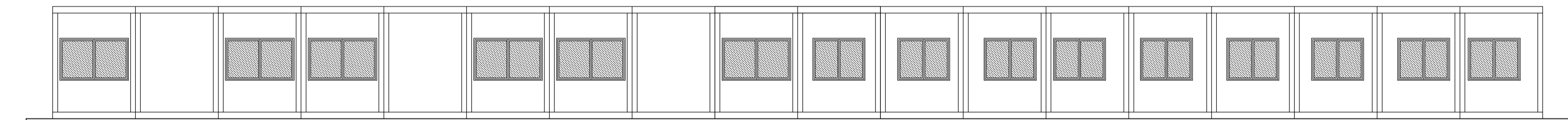


N.B. TUTTE LE FINESTRE SARANNO PROVISTE DI ZANZARIERE

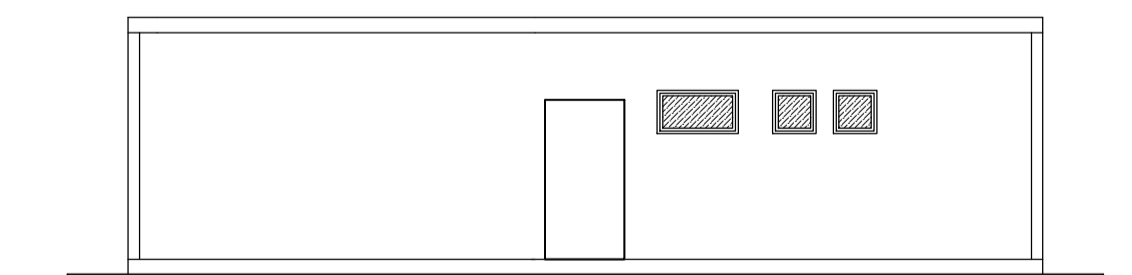
Prospetto D



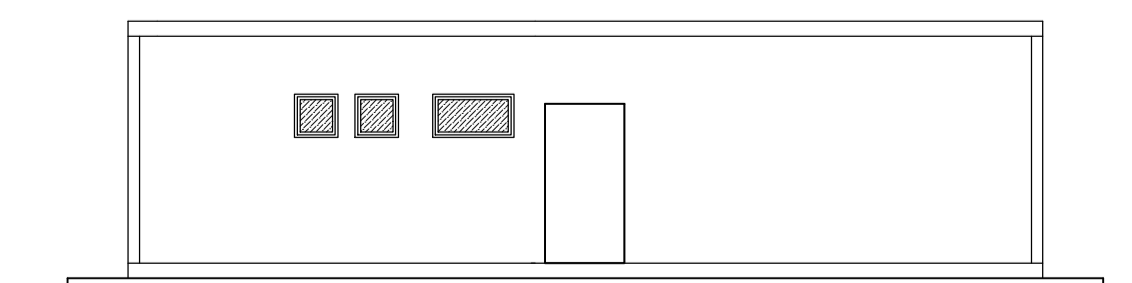
Prospetto B



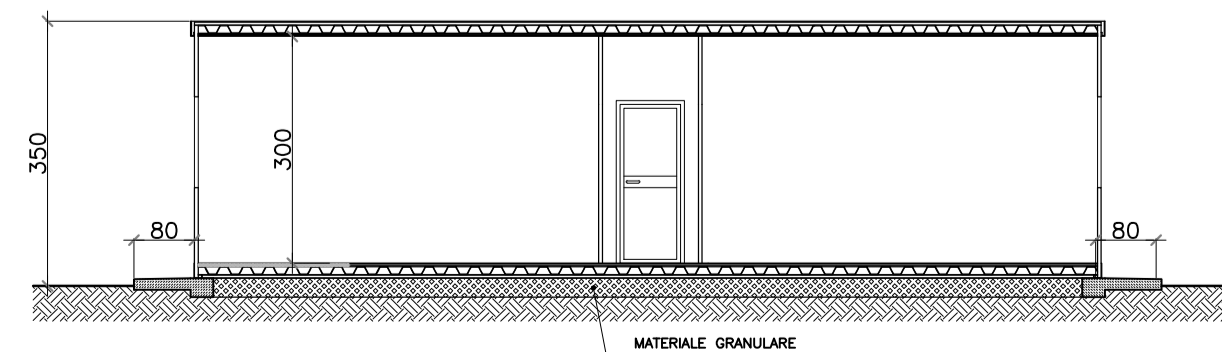
Prospetto C



Prospetto A



Sezione A-A



Per quanto riguarda le informazioni progettuali della linea si faccia riferimento agli elaborati specialistici

COMMITTENTE:

ALTA
SORVEGLIANZA:

GENERAL CONTRACTOR:

INFRASTRUTTURE FERROVIARIE STRATEGICHE DEFINITE DALLA LEGGE OBIETTIVO N. 443/01
 LINEA A.V. /A.C. TORINO - VENEZIA Tratta MILANO - VERONA
 Lotto funzionale Brescia-Verona
 PROGETTO DEFINITIVO

Piano particolareggiato di cantierizzazione
 Tipologici baraccamenti - Uffici tipo A

IL PROGETTISTA
 saipem spa
 Tommaso Taranta
 Dottore in Ingegneria iscritto all'albo degli Ingegneri della Provincia di Milano al n. 4234/02 - Sez. A Settore (a) civile e ambientale - Genere di amministrazione
 Tel. 02.52028577 Fax 02.52028599 CF. e P.IVA 025202857

IL PROGETTISTA INTEGRATORE
 saipem spa
 Tommaso Taranta
 Dottore in Ingegneria iscritto all'albo degli Ingegneri della Provincia di Milano al n. 4234/02 - Sez. A Settore (a) civile e ambientale - Genere di amministrazione
 Tel. 02.52028577 Fax 02.52028599 CF. e P.IVA 025202857

ALTA SORVEGLIANZA		Verificato	Data	Approvato	Data
-------------------	--	------------	------	-----------	------

COMMESSA	LOTTO	FASE	ENTE	TIPO DOC.	OPERA/DISCIPLINA	PROGR.	REV.	SCALA
IN05	00	D	E2	PA	CA0000	012	0	1:100

PROGETTAZIONE GENERAL CONTRACTOR								Autorizzato/Data	
Rev.	Data	Descrizione	Redatto	Data	Verificato	Data	Approvato	Data	
0	31/03/14	EMISSIONE PER CDS	MT	31/03/14	MARCONI	31/03/14	CEP	31/03/14	Consorzio Cepav due Project Director Ing. F. Lombardi
1									
2									
3									Data:

Saipem S.p.a. COMM. 032121 Data: 31/03/14 Doc.N20929_03.dwg