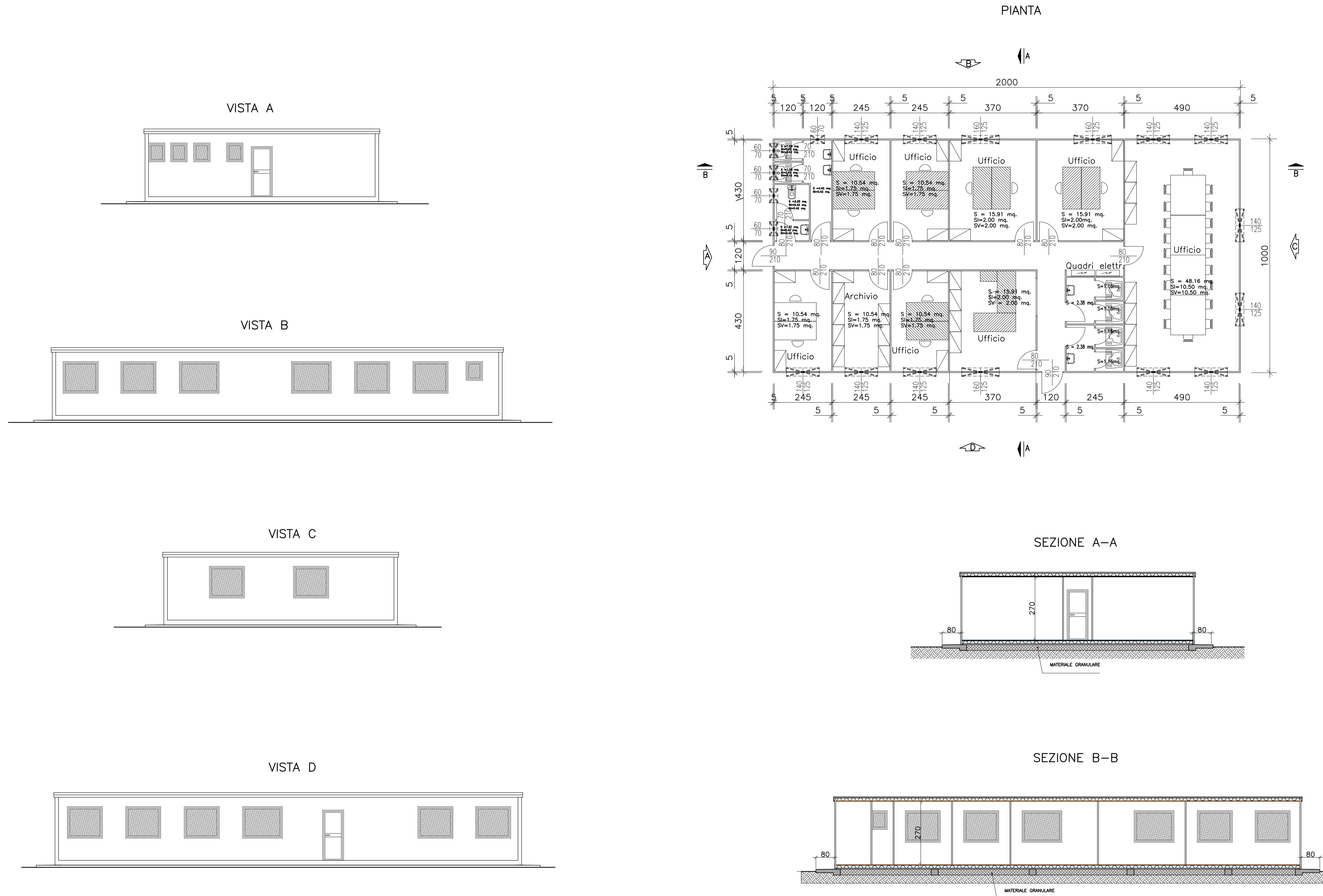


UFFICI



Per quanto riguarda le informazioni progettuali della linea si faccia riferimento agli elaborati specialistici

**COMMITTENTE:**  
  
**ALTA SORVEGLIANZA:**  
  
**GENERAL CONTRACTOR:**  


**INFRASTRUTTURE FERROVIARIE STRATEGICHE DEFINITE DALLA LEGGE OBIETTIVO N. 443/01**  
**LINEA A.V./A.C. TORINO - VENEZIA Tratta MILANO - VERONA**  
**Lotto funzionale Brescia-Verona**  
**PROGETTO DEFINITIVO**

**Piano particolareggiato della cantierizzazione**  
**Tipologici baraccamenti - Uffici tipo B**

**IL PROGETTISTA**  
 saipem spa  
 Tommaso Taranta  
Dotore in Ingegneria - Abilitato all'atto degli Ingegneri della Provincia di Milano al n. 423/01 - Sez. A Settore (1) civile e ambientale - Ufficio di specializzazione  
 Tel. 02.52028597 Fax 02.52028599 CF. e P.IVA 0252028597

**IL PROGETTISTA INTEGRATORE**  
 saipem spa  
 Tommaso Taranta  
Dotore in Ingegneria - Abilitato all'atto degli Ingegneri della Provincia di Milano al n. 423/01 - Sez. A Settore (1) civile e ambientale - Ufficio di specializzazione  
 Tel. 02.52028597 Fax 02.52028599 CF. e P.IVA 0252028597

ALTA SORVEGLIANZA		Verificato	Data	Approvato	Data

COMMESSA	LOTTO	FASE	ENTE	TIPO DOC.	OPERA/DISCIPLINA	PROGR.	REV.	SCALA
IN05	00	D	E2	PA	CA0000	013	0	1:100

PROGETTAZIONE GENERAL CONTRACTOR								Autorizzato/Data	
Rev.	Data	Descrizione	Redatto	Data	Verificato	Data	Approvato	Data	Consorzio
0	31/03/14	EMISSIONE PER CDS	MT	31/03/14	MARCONI	31/03/14	MT	31/03/14	Cepav due
1									Project Director
2									Ing. F. Lombardi
3									Data:

Saipem S.p.a. COMM. 032121 | Data: 31/03/14 | Doc.N20930\_03.dwg

 Progetto cofinanziato dalla Unione Europea | CUP: F81H9100000008

Scala di plot: 1:1