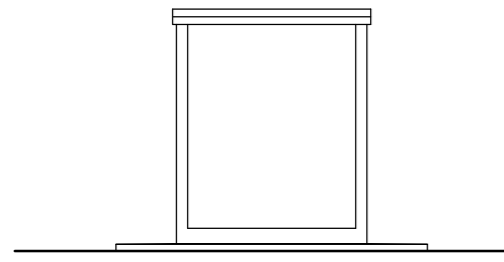
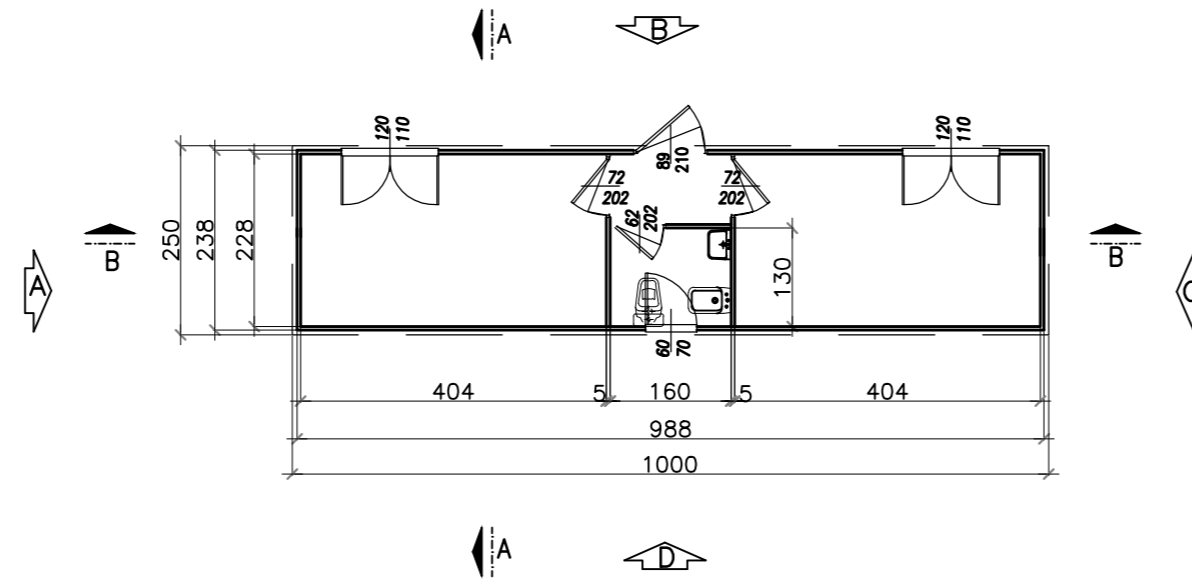


# DEPOSITO LAVANDERIA 25mq

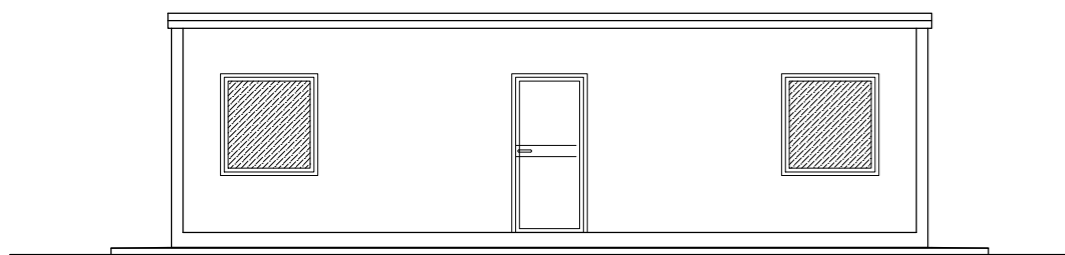
VISTA A



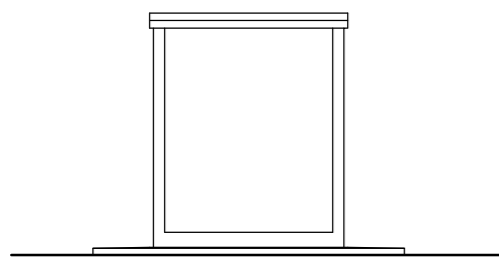
PIANTA



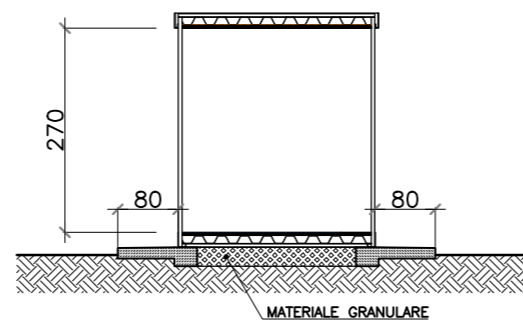
VISTA B



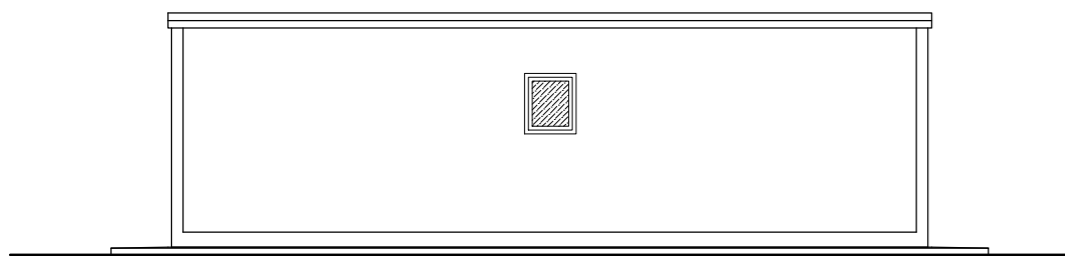
VISTA C



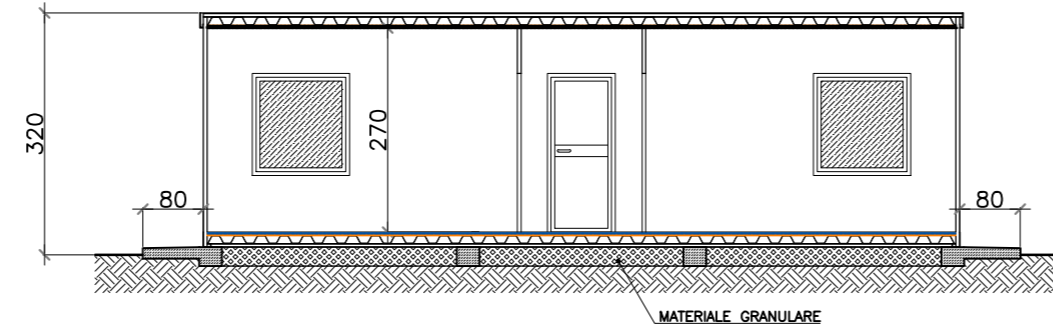
SEZIONE A-A



VISTA D



SEZIONE B-B



N.B. TUTTE LE FINESTRE SARANNO PROVviste DI ZANZARIERE

Per quanto riguarda le informazioni progettuali della linea si faccia riferimento agli elaborati specialistici

COMMITTENTE:



ALTA SORVEGLIANZA:



GENERAL CONTRACTOR:



INFRASTRUTTURE FERROVIARIE STRATEGICHE DEFINITE DALLA LEGGE OBIETTIVO N. 443/01

LINEA A.V./A.C. TORINO - VENEZIA Tratta MILANO - VERONA  
Lotto funzionale Brescia-Verona  
PROGETTO DEFINITIVO

Piano particolareggiato della cantierizzazione  
Tipologici baraccamenti - Lavanderia

IL PROGETTISTA  
saipem spa  
Tommaso Taranta

Dottore in Ingegneria Civile iscritto all'albo degli Ingegneri della Provincia di Milano al n. A23464/Sez. A Settori: a) civile e ambientale b) industriale c) dell'informazione  
Tel. 02.52020587 Fax 02.52020309 CF. e P.IVA 0825790157

IL PROGETTISTA INTEGRATORE  
saipem spa  
Tommaso Taranta

Dottore in Ingegneria Civile iscritto all'albo degli Ingegneri della Provincia di Milano al n. A23464/Sez. A Settori: a) civile e ambientale b) industriale c) dell'informazione  
Tel. 02.52020587 Fax 02.52020309 CF. e P.IVA 0825790157

ALTA SORVEGLIANZA



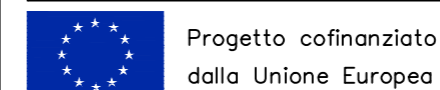
Verificato	Data	Approvato	Data

COMMESSA	LOTTO	FASE	ENTE	TIPO DOC.	OPERA/DISCIPLINA	PROGR.	REV.	SCALA
IN05	00	D	E2	PA	CA0000	017	0	1:100

PROGETTAZIONE GENERAL CONTRACTOR								Autorizzato/Data	
Rev.	Data	Descrizione	Redatto	Data	Verificato	Data	Approvato	Data	
0	31/03/14	EMISSIONE PER CDS	<i>[Signature]</i>	31/03/14	MARCONI	31/03/14	<i>[Signature]</i>	31/03/14	Consorzio <b>Cepav due</b> Project Director Ing. F. Lombardi
1									
2									
3									Data:

Saipem S.p.a. COMM. 032121

Data: 31/03/14 Doc.N20934\_03.dwg



Progetto cofinanziato dalla Unione Europea

CUP: F81H9100000008