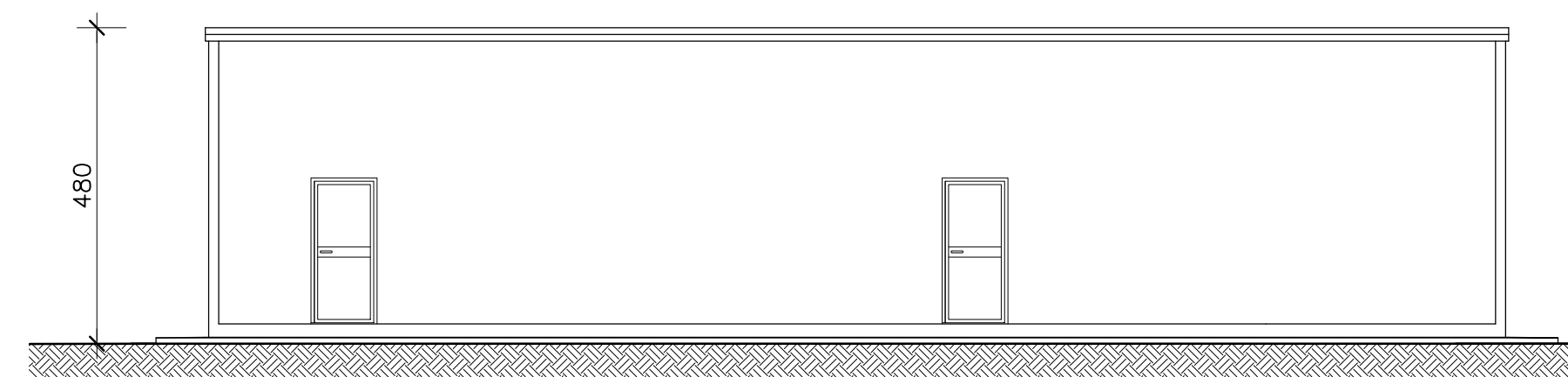
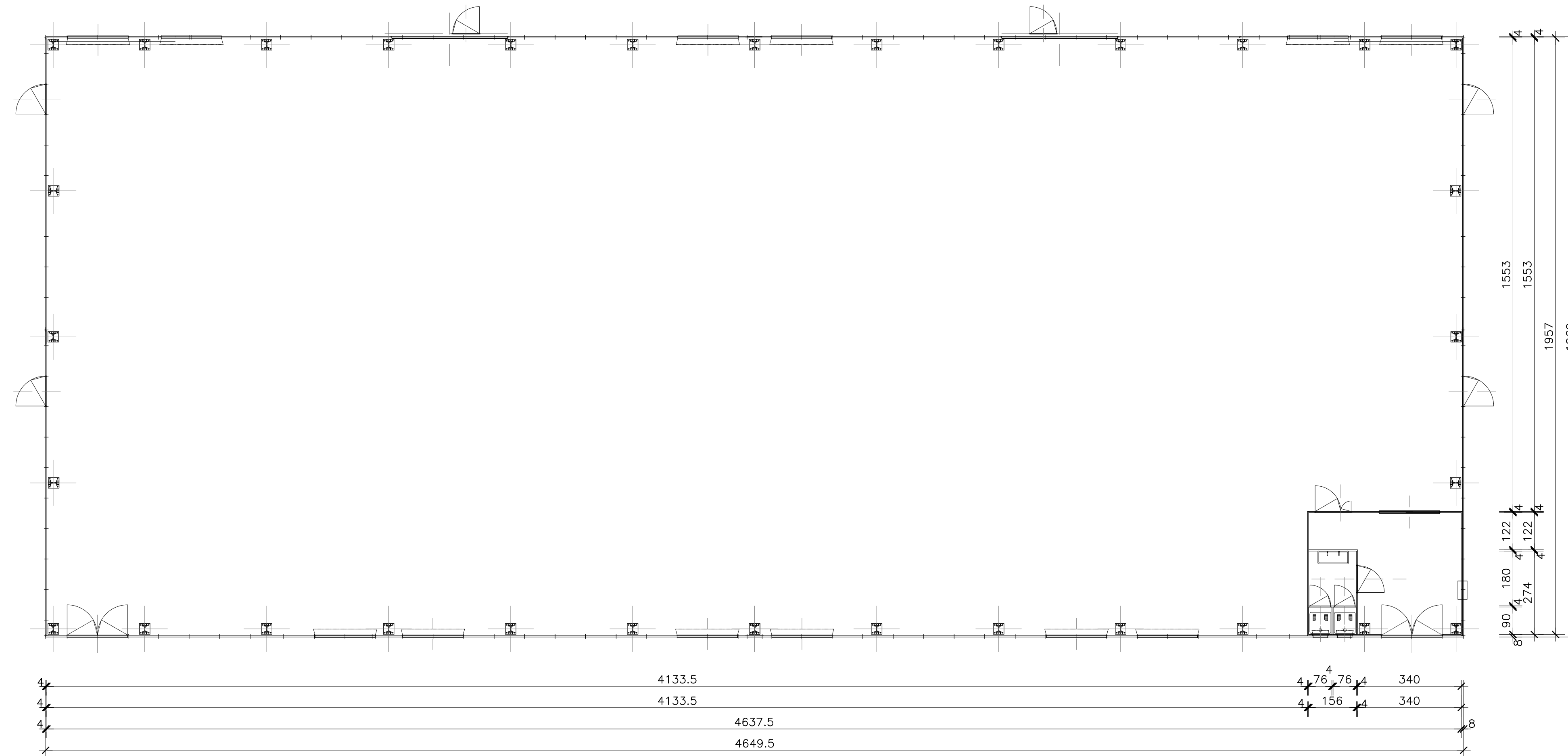


**OFFICINA TIPO A**  
Pianta



Vista

Per quanto riguarda le informazioni progettuali della linea si faccia riferimento agli elaborati specialistici

COMMITTENTE:



ALTA  
SORVEGLIANZA:



GENERAL CONTRACTOR:



**INFRASTRUTTURE FERROVIARIE STRATEGICHE DEFINITE DALLA  
LEGGE OBIETTIVO N. 443/01**

**LINEA A.V./A.C. TORINO - VENEZIA Tratta MILANO - VERONA**  
**Lotto funzionale Brescia-Verona**  
**PROGETTO DEFINITIVO**

Piano particolareggiato della cantierizzazione  
Tipologici baraccamenti - Officina tipo A

IL PROGETTISTA  
saipem spa  
Tommaso Taranta  
Dottore in Ingegneria civile iscritto all'albo degli Ingegneri della Provincia di Milano al n. 42341/01, Sez. A Settore 01 civile e impiantistico - Ingegneria di informazione  
Tel. 02.52028597 Fax 02.52028599 CF. e P.IVA 0252028597

IL PROGETTISTA INTEGRATORE  
saipem spa  
Tommaso Taranta  
Dottore in Ingegneria civile iscritto all'albo degli Ingegneri della Provincia di Milano al n. 42341/01, Sez. A Settore 01 civile e impiantistico - Ingegneria di informazione  
Tel. 02.52028597 Fax 02.52028599 CF. e P.IVA 0252028597

ALTA SORVEGLIANZA



Verificato	Data	Approvato	Data

COMMESSA	LOTTO	FASE	ENTE	TIPO DOC.	OPERA/DISCIPLINA	PROGR.	REV.	SCALA
IN05	00	D	E2	PA	CA0000	018	0	1:100

PROGETTAZIONE GENERAL CONTRACTOR								Autorizzato/Data	
Rev.	Data	Descrizione	Redatto	Data	Verificato	Data	Approvato	Data	Consorzio
0	31/03/14	EMISSIONE PER CDS	MT	31/03/14	MA	31/03/14	MT	31/03/14	Cepam due Project Director Ing. F. Lombardi
1									
2									
3									

Saipem S.p.a. COMM. 032121 | Data: 31/03/14 | Doc.N20935\_03.dwg