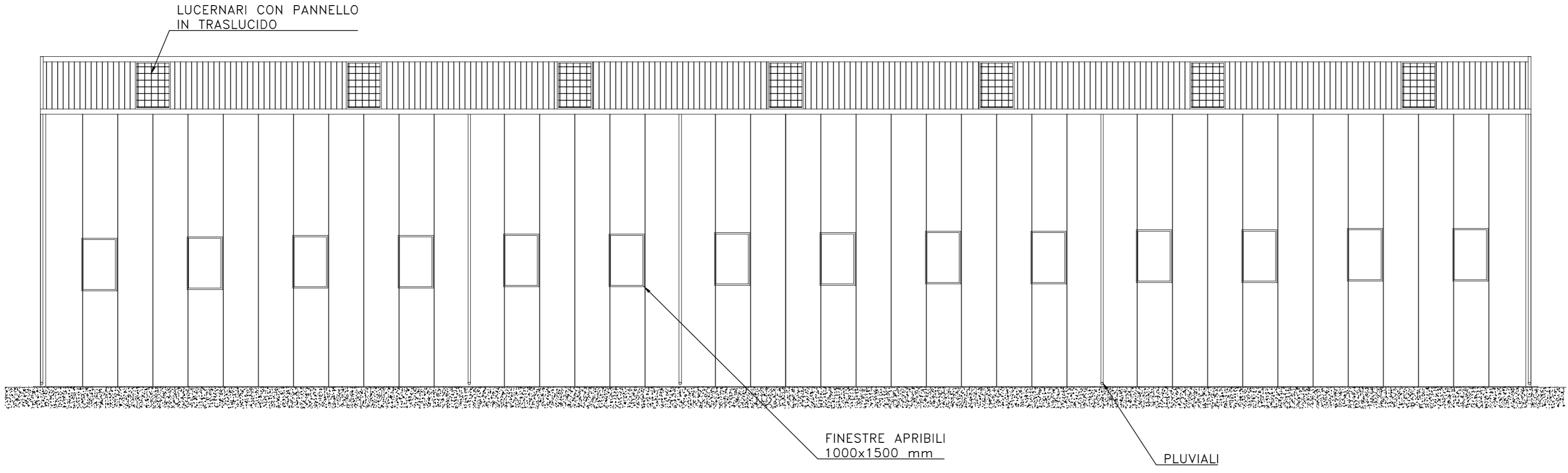
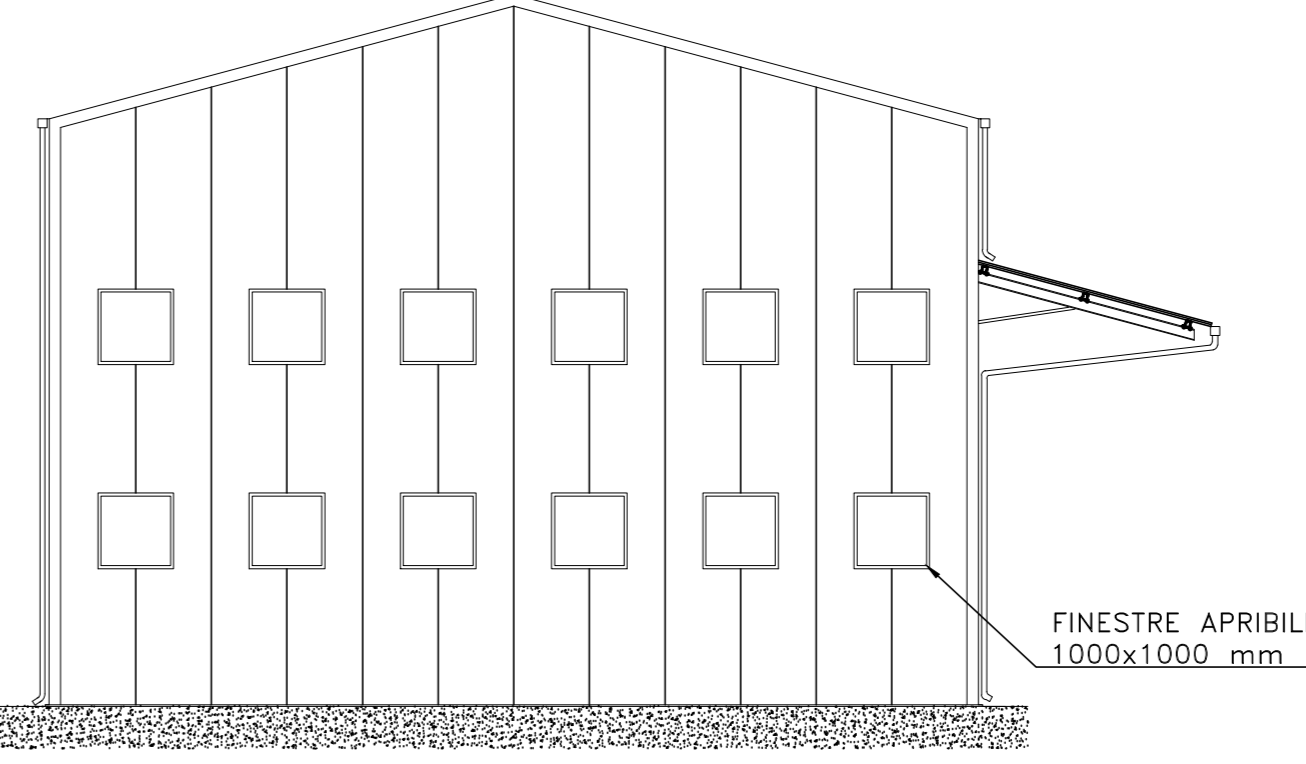


PROSPETTO A-B

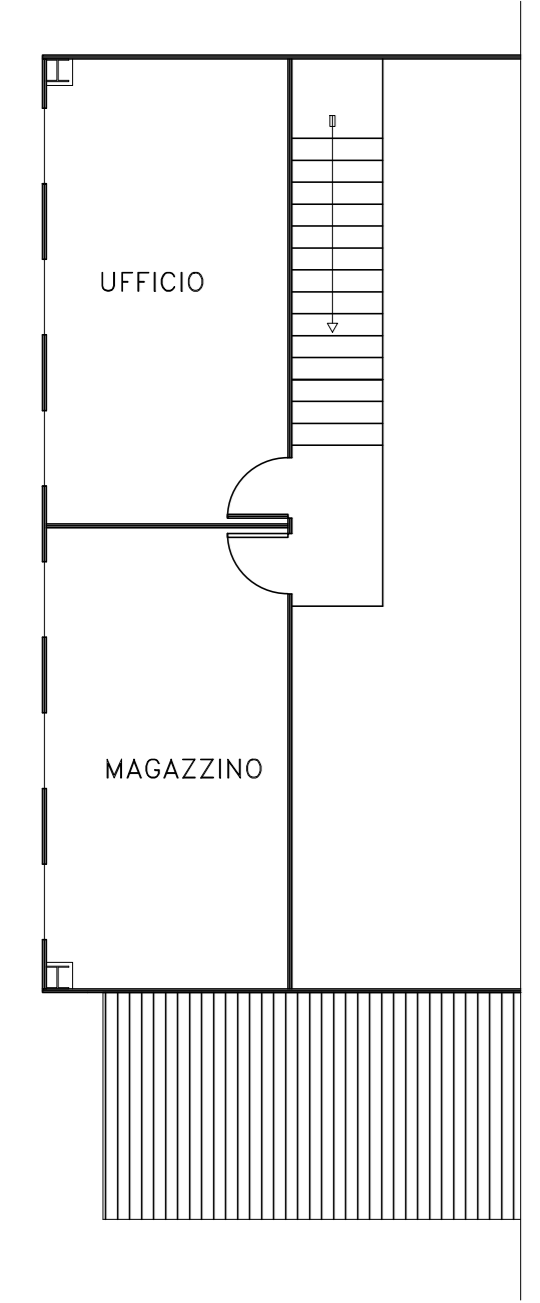


PROSPETTO B-C

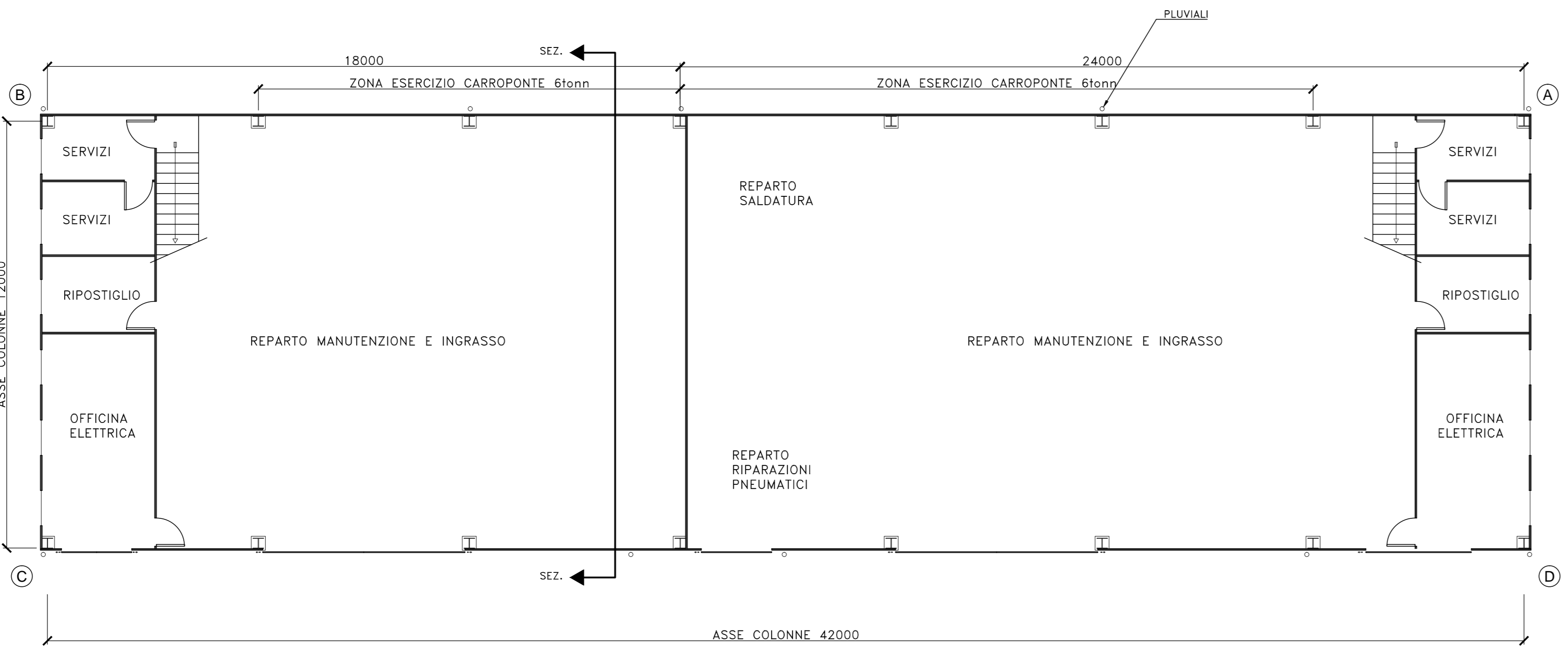


NOTE GENERALI

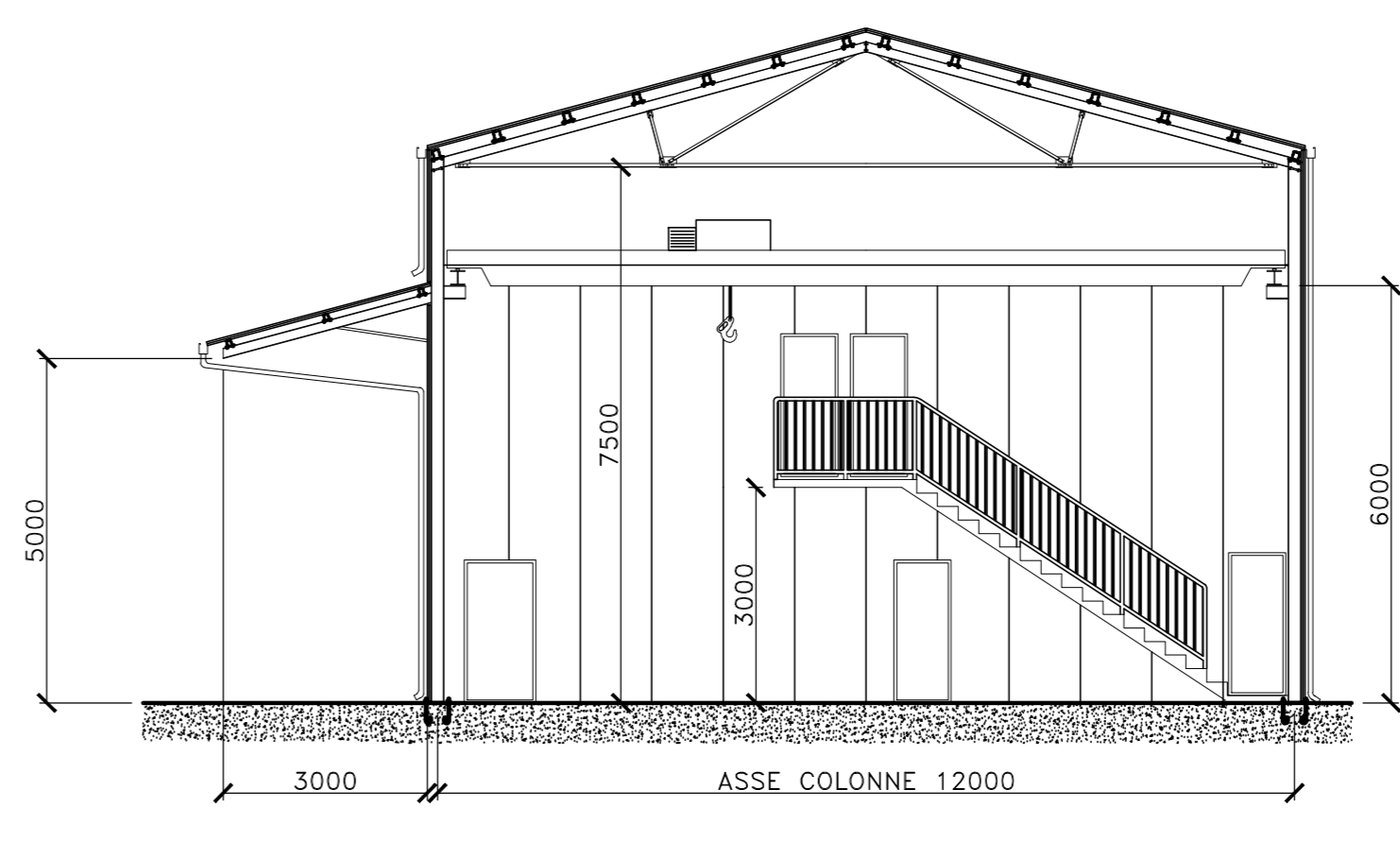
PIANTA PRIMO PIANO



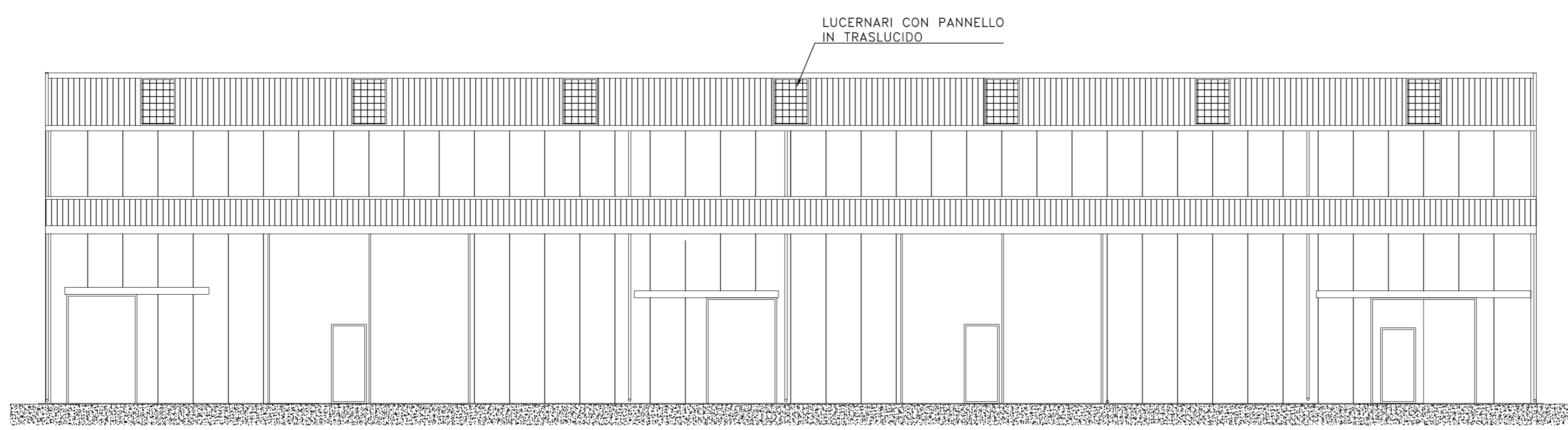
PIANTA PIANO TERRA



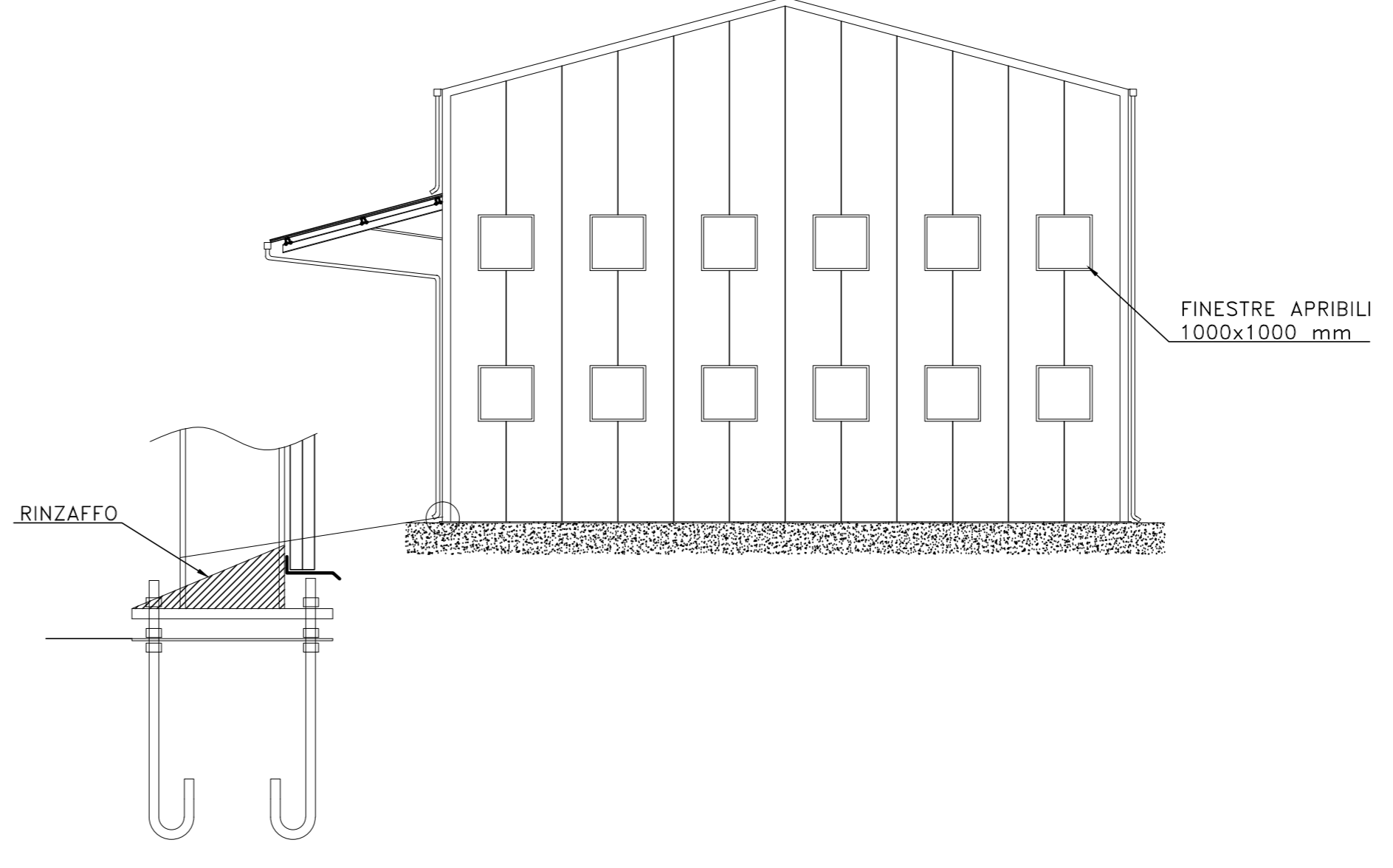
SEZIONE



PROSPETTO C-D



PROSPETTO A-D



COMMITTENTE: 

ALTA SORVEGLIANZA: 

GENERAL CONTRACTOR: 

INFRASTRUTTURE FERROVIARIE STRATEGICHE DEFINITE DALLA LEGGE OBIETTIVO N. 443/01
 LINEA A.V. /A.C. TORINO - VENEZIA Tratta MILANO - VERONA
 Lotto funzionale Brescia-Verona
 PROGETTO DEFINITIVO

PIANO PARTICOLAREGGIATO DELLA CANTIERIZZAZIONE
 TIPOLOGICI BARACCONI: OFFICINA

IL PROGETTISTA INTEGRATORE: 

ALTA SORVEGLIANZA 

Verificato	Data	Approvato	Data
------------	------	-----------	------

COMMESSA LOTTO FASE ENTE TIPO DOC. OPERA/DISCIPLINA Progr. REV. SCALA
 IN05 00 D E2 PA CA0000 025 0 1:100

Rev.	Data	Descrizione	Registato	Data	Verificato	Data	Approvato	Data	Autorizzato/Data
0	31/03/14	EMMISSIONE PER CDS		31/03/14		31/03/14		31/03/14	
1									
2									
3									

Sapem S.p.a. COMM. 032121 Data: 31/03/14 Doc: 31498_03.dwg

Progetto cofinanziato dalla Unione Europea CUP: F81H9100000008

Scala di plot: 1:1