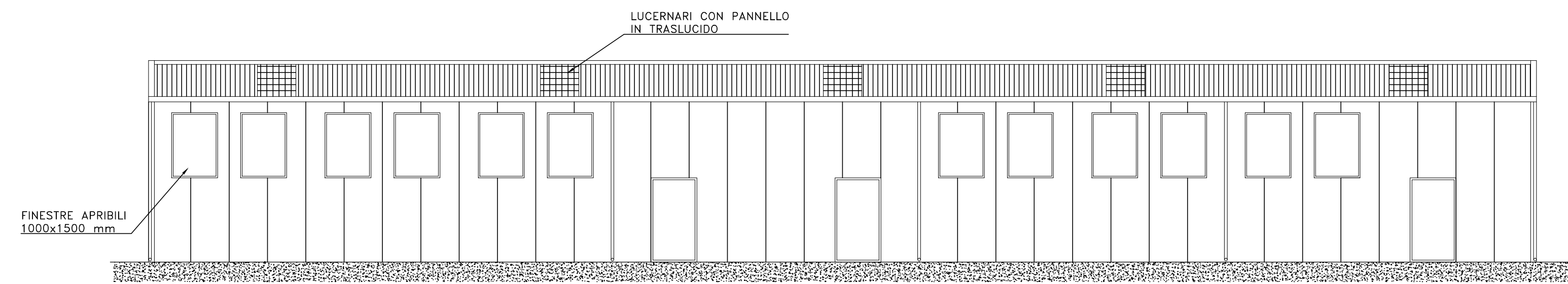
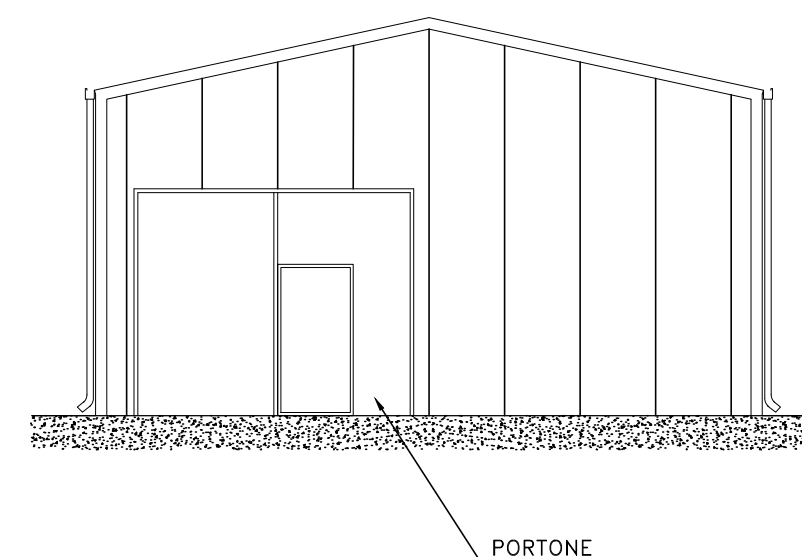


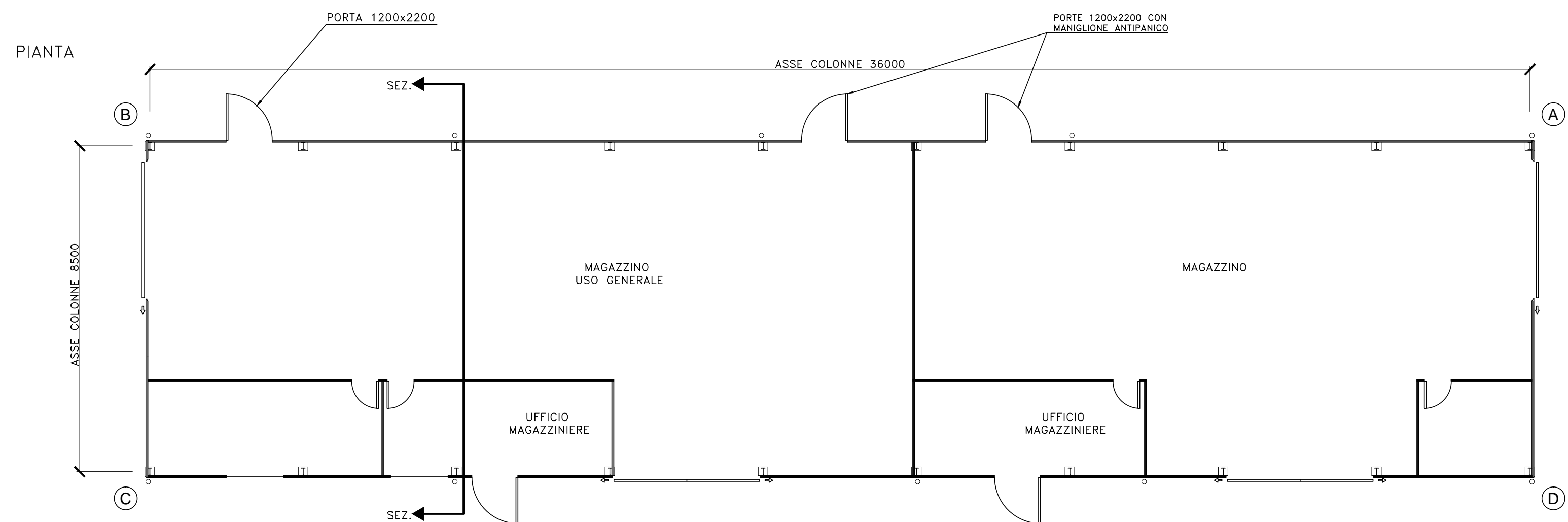
PROSPETTO A-B



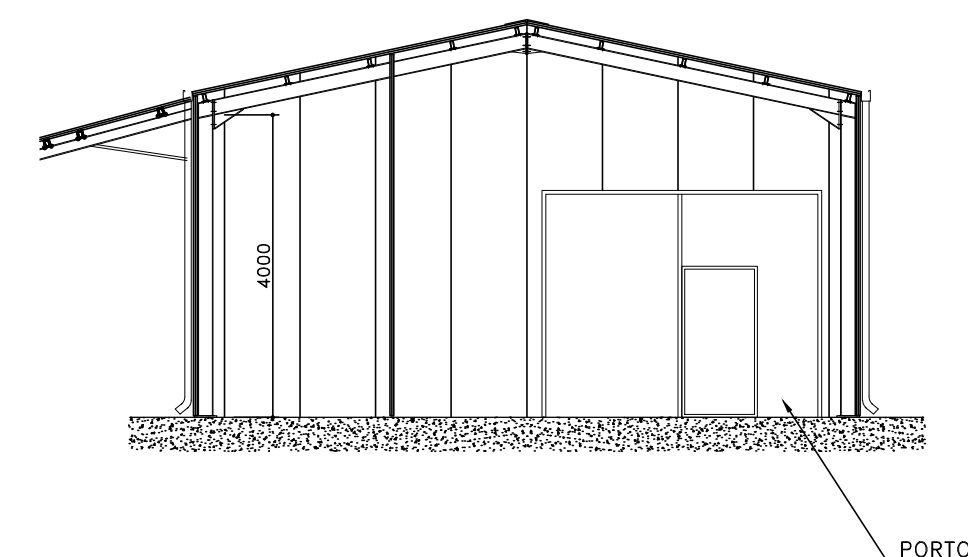
PROSPETTO B-C



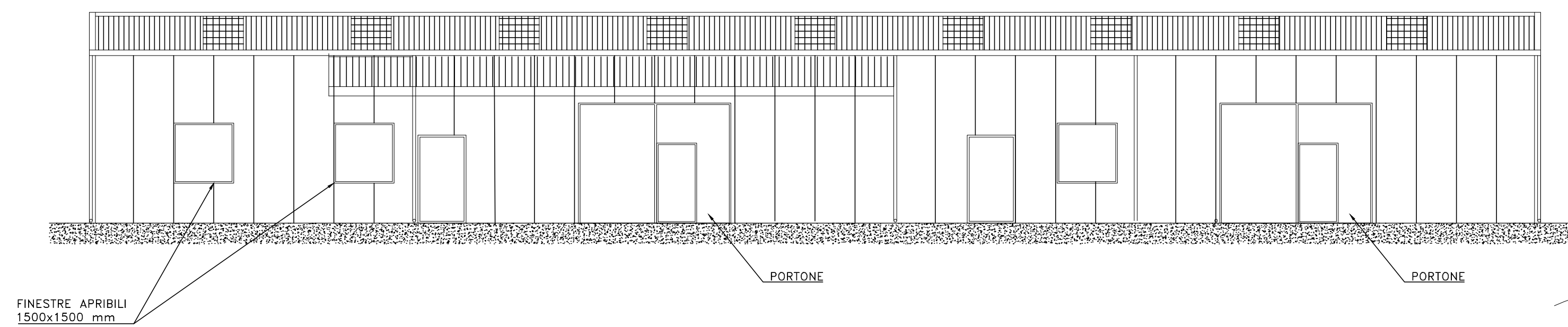
PIANTA



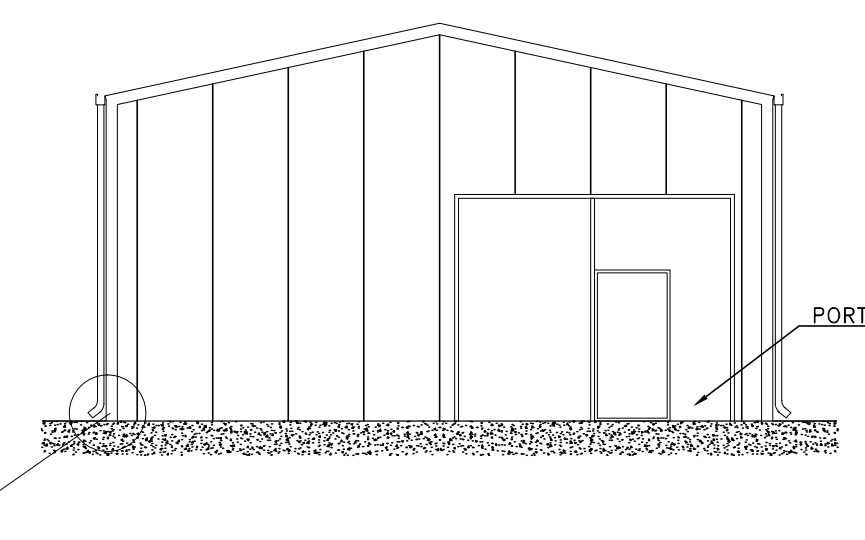
SEZIONE



PROSPETTO C-D



PROSPETTO A-D



DISEGNI DI RIFERIMENTO

DESCRIZIONE

CODICE

NOTE GENERALI

Le misure sono espresse in millimetri

COMMITTENTE:



ALTA
SORVEGLIANZA:



GENERAL CONTRACTOR:



INFRASTRUTTURE FERROVIARIE STRATEGICHE DEFINITE DALLA
LEGGE OBIETTIVO N. 443/01

LINEA A.V. /A.C. TORINO - VENEZIA Tratta MILANO - VERONA
Lotto funzionale Brescia-Verona
PROGETTO DEFINITIVO

PIANO PARTICOLAREGGIATO DELLA CANTIERIZZAZIONE
TIPOLOGICI BARACCAMENTI: MAGAZZINO GENERALE

IL PROGETTISTA INTEGRATORE
saipem spa
Tommaso Taranta
Dottore in Ingegneria, iscritto all'albo degli Ingegneri della Provincia di Milano al n. 4232/1982, Sez. A Settore: si rivolge e ammette la propria professione di ingegnere. Tel. 02.52028177 Fax. 02.52028159 CF. e P.IVA n. 0252028157

ALTA SORVEGLIANZA	Verificato	Data	Approvato	Data

COMMESSA	LOTTO	FASE	ENTE	TIPO DOC.	OPERA/DISCIPLINA	PROGR.	REV.	SCALA
IN05	00	D	E2	PA	CA0000	026	0	1:100

PROGETTAZIONE GENERAL CONTRACTOR								Autorizzato/Data	
Rev.	Data	Descrizione	Redatto	Data	Verificato	Data	Approvato	Data	Consortio
0	31/03/14	EMISSIONE PER CDS	M.T.	31/03/14	MARCONI	31/03/14	CEP	31/03/14	Cepav due Project Director Ing. F. Lombardi
1									
2									
3									

Saipem S.p.a. COMM. 032121 | Data: 31/03/14 | Doc.N31499_04.dwg