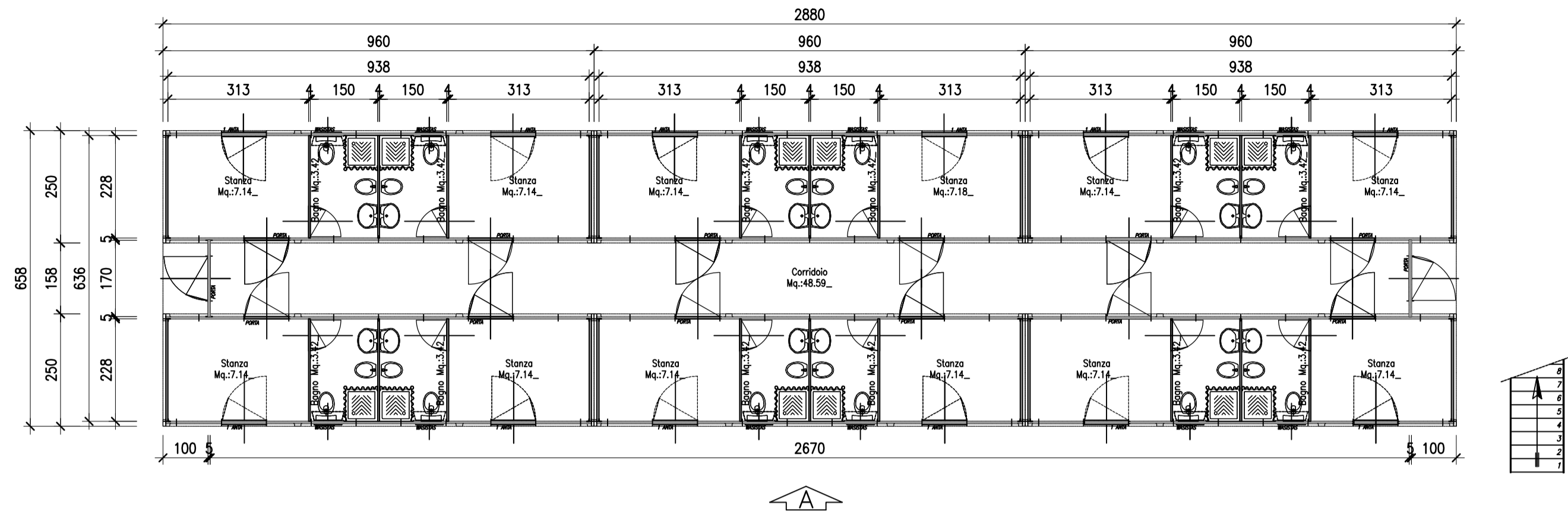
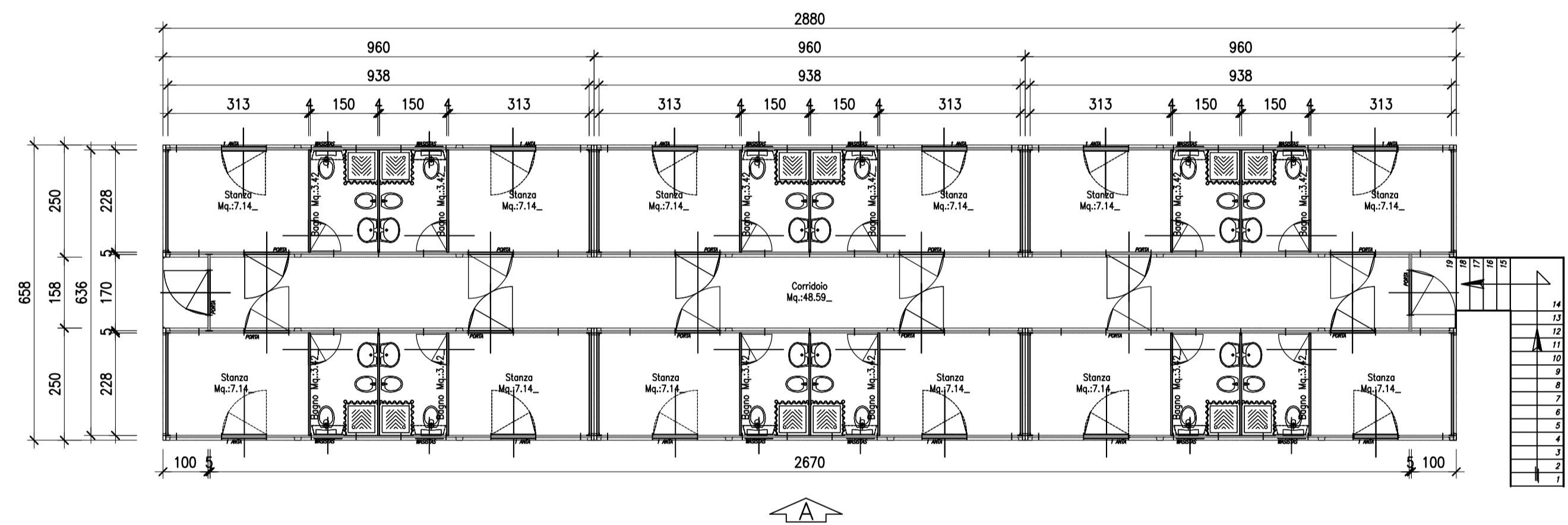


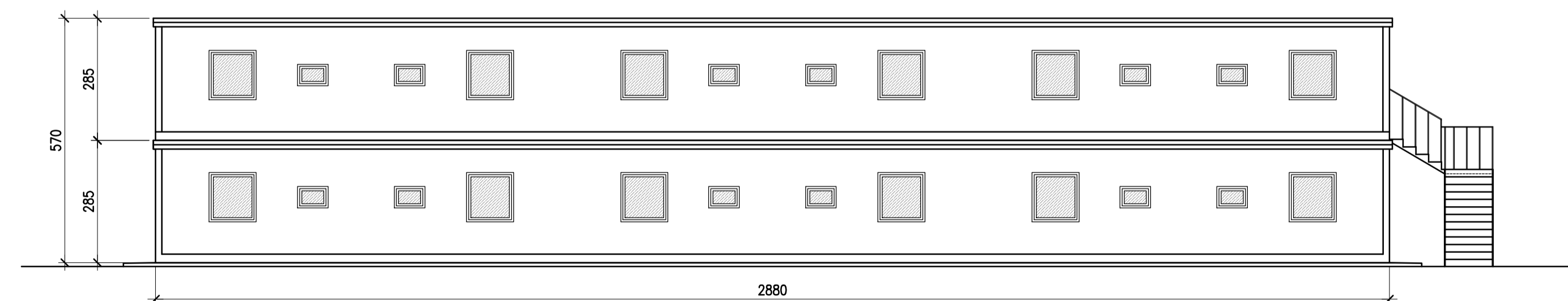
Pianta piano terra



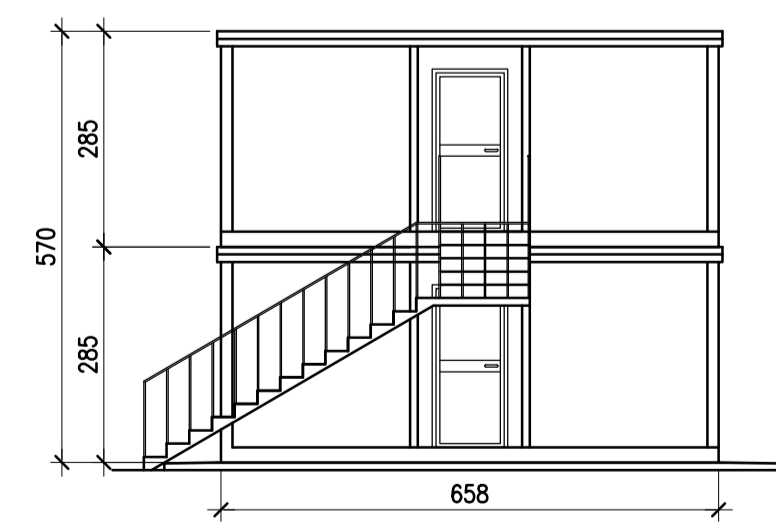
Pianta piano primo



Prospetto A



Prospetto B



COMMITTENTE:



ALTA SORVEGLIANZA:



GENERAL CONTRACTOR:



INFRASTRUTTURE FERROVIARIE STRATEGICHE DEFINITE DALLA LEGGE OBIETTIVO N. 443/01  
 LINEA A.V. /A.C. TORINO - VENEZIA Tratta MILANO - VERONA  
 Lotto funzionale Brescia-Verona  
 PROGETTO DEFINITIVO

Piano di cantierizzazione  
 Tipologici baraccamenti  
 Dormitorio tipo 2

IL PROGETTISTA  
 saipem spa  
 Tommaso Taranta  
 Dottore in Ingegneria iscritto all'albo degli Ingegneri della Provincia di Milano al n. 42344/02 - Sez. A. Settore II edile e ambientale - Tel. 02.52026309 CF. e P.IVA 0252026309

IL PROGETTISTA INTEGRATORE  
 saipem spa  
 Tommaso Taranta  
 Dottore in Ingegneria iscritto all'albo degli Ingegneri della Provincia di Milano al n. 42344/02 - Sez. A. Settore II edile e ambientale - Tel. 02.52026309 CF. e P.IVA 0252026309

ALTA SORVEGLIANZA



Verificato	Data	Approvato	Data

Rev.	Data	Descrizione	Redatto	Data	Verificato	Data	Approvato	Data	Autorizzato/Data
0	31/03/14	EMISSIONE PER CDS	MT	31/03/14	MARCONI	31/03/14	CEPAW	31/03/14	Consorzio Cepaw due Project Director Ing. F. Lombardi
1									
2									
3									

Saipem S.p.a. COMM. 032121 | Data: 31/03/14 | Doc.N21563\_01.dwg