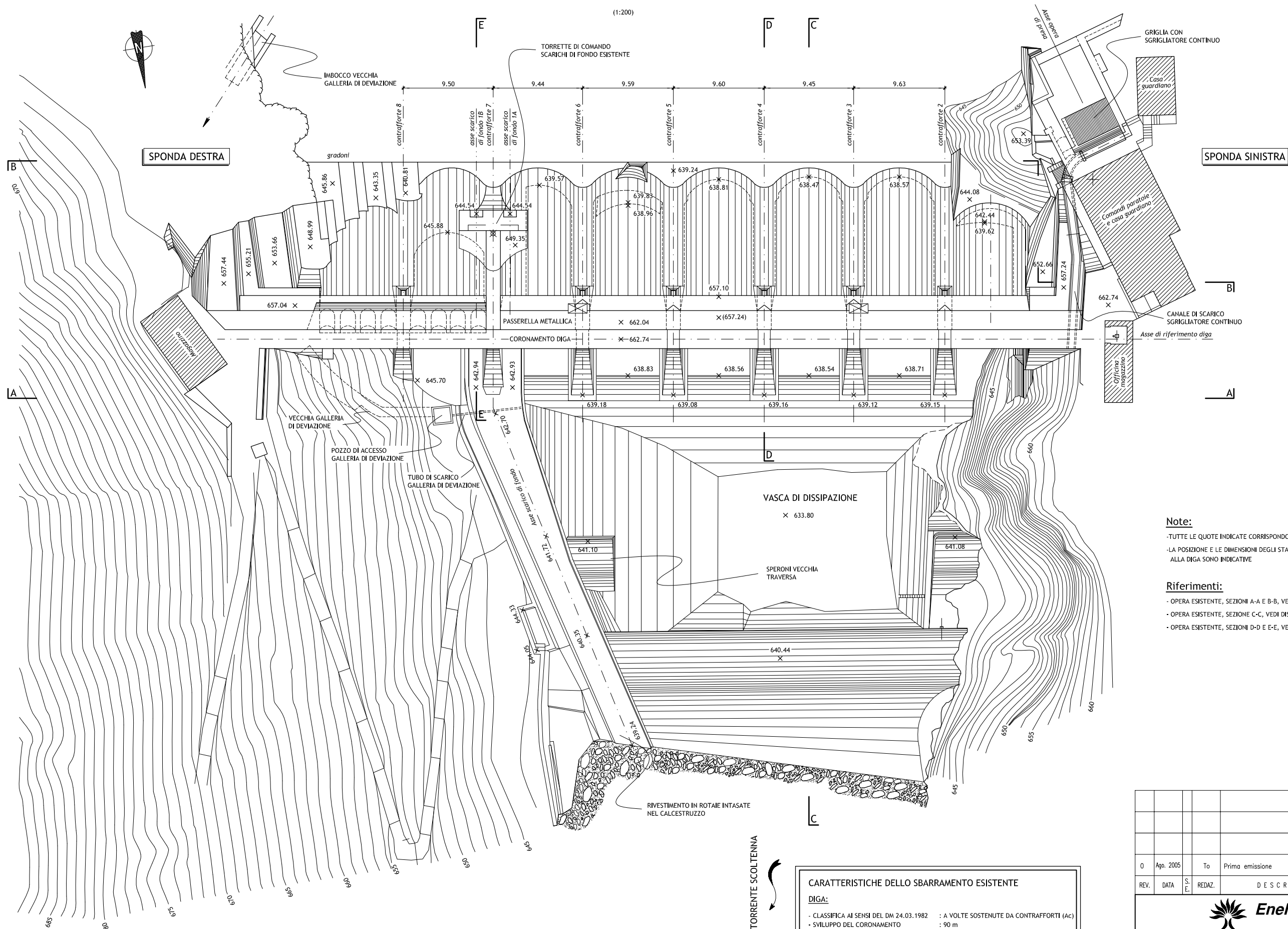


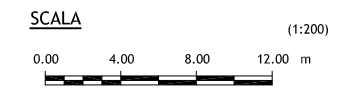
PLANIMETRIA

(1:200)



Note:
 -TUTTE LE QUOTE INDICATE CORRISPONDONO ALLE DETERMINAZIONI I.G.M.
 -LA POSIZIONE E LE DIMENSIONI DEGLI STABILI E DELLE OPERE ANNESSE ALLA DIGA SONO INDICATIVE

Riferimenti:
 - OPERA ESISTENTE, SEZIONI A-A E B-B, VEDI DISEGNO 7005.0-302
 - OPERA ESISTENTE, SEZIONE C-C, VEDI DISEGNO 7005.0-303
 - OPERA ESISTENTE, SEZIONI D-D E E-E, VEDI DISEGNO 7005.0-304



CARATTERISTICHE DELLO SBARRAMENTO ESISTENTE

DIGA:

- CLASSIFICA AI SENSI DEL DM 24.03.1982 : A VOLTE SOSTENUTE DA CONTRAFFORTI (AC)
- SVILUPPO DEL CORONAMENTO : 90 m
- ALTEZZA DELLA DIGA (DM DEL 24.03.1982) : 30.5 m
- ALTEZZA DI MASSIMA RITENUTA : 23 m
- QUOTA DEL CORONAMENTO : 662.74 m s.l.m.
- FRANCO (DM DEL 24.03.1982) : 2.0 m
- VOLUME DELLA DIGA : 11'000 m³

SERBATOIO:

- QUOTA DI MASSIMO INVASO : 660.74 m s.l.m.
- QUOTA MASSIMA DI REGOLAZIONE : 657.24 m s.l.m.
- VOLUME TOTALE INVASO (DM DEL 24.03.1982) : 256.000 m³
- VOLUME UTILE DI REGOLAZIONE : 95'000 m³

0	Ago. 2005	To	Prima emissione	HG	To	Bre		
REV.	DATA	ET. SP.	REDAZ.	DESCRIZIONE	COLLABOR.	INCARICATO	VISTO	APPROVATO
PROGETTO: Impianto idoelettrico di Stretara - Diga di Riolutato Adeguamento alla norma vigente - Progetto esecutivo				DATA EMISS.	SCALA			
				Ago. 2005	1:200			
TITOLO				NOME FILE :				
Opera esistente Planimetria di dettaglio dello sbarramento				7005.0-P-301				
				formato: A1 scala plot: 5 : 1				
				TAVOLA				
				1 di 1				
No. Lombardi SA				IDENTIFICAZIONE				
				TIPO	ARGOMENTO	IMPIANTO	SISTEMA	PROGRESSIVO
				D	64821	05	251	
7005.0-301								