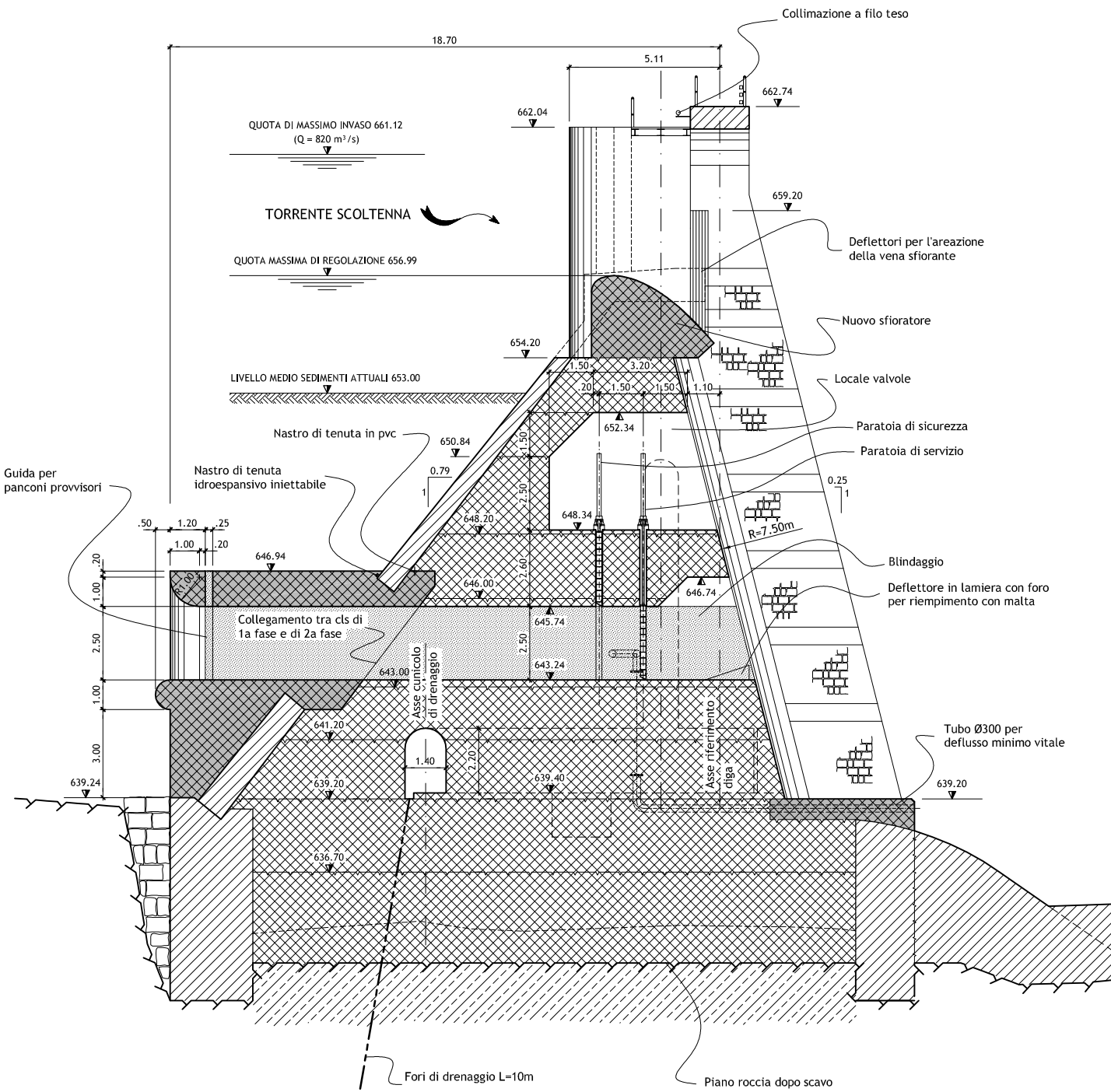


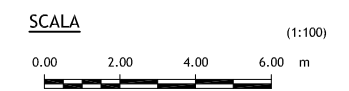
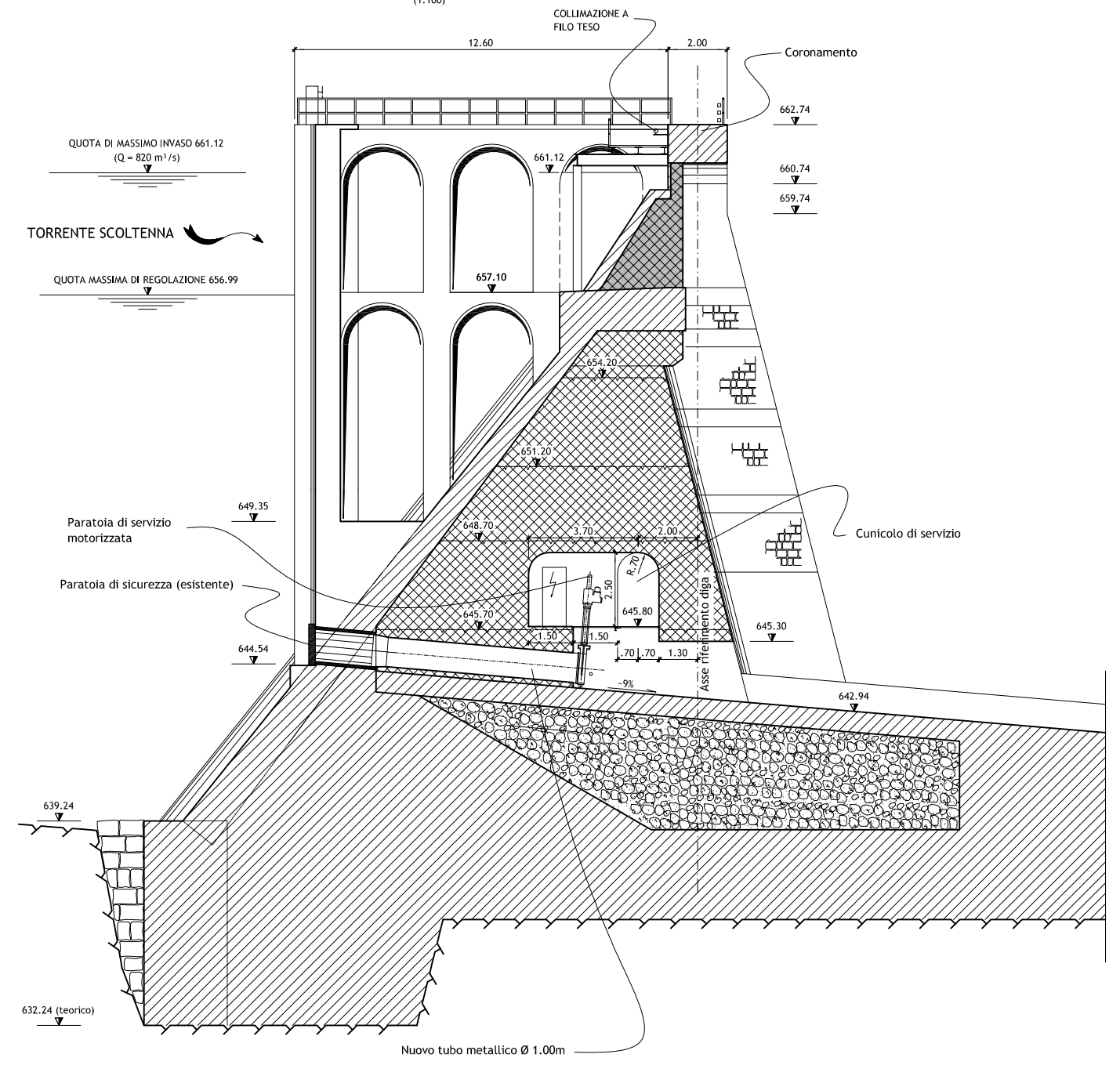
**SEZIONE D-D**

(1:100)



**SEZIONE E-E**

(1:100)



**Legenda:**

- OPERE ESISTENTI
- CALCESTRUZZO NUOVO TIPO A
- CALCESTRUZZO NUOVO TIPO B
- BLINDAGGIO
- INIEZIONI DI CONTATTO 1 FORO / 6 m<sup>2</sup>, Pmax = 2 bar
- RIPRESA DI GETTO

**Note:**

-TUTTE LE QUOTE INDICATE CORRISPONDONO ALLE DETERMINAZIONI I.G.M.

**Riferimenti:**

- DISEGNI GENERALI, PLANIMETRIA DI DETTAGLIO DELLO SBARRAMENTO, VEDI DISEGNO 7005.0-312
- CORPO DIGA E ORGANI DI SCARICO, FASI DI GETTO PRINCIPALI DEI CONCI, VEDI DISEGNI 7005.0-343 e 344
- CORPO DIGA E ORGANI DI SCARICO, SCARICO DI FONDO 2, OPERA DI PRESA, VEDI DISEGNI 7005.0-353 e 354
- CORPO DIGA E ORGANI DI SCARICO, SCARICO DI FONDO 2, LOCALE VALVOLE E POZZO DI ACCESSO, VEDI DISEGNI 7005.0-357 e 358
- CORPO DIGA E ORGANI DI SCARICO, SCARICO DI FONDO 2, BLINDAGGIO E PARATOIA, VEDI DISEGNO 7005.0-363

O		Ago. 2005	To	Prima emissione	Sas	To	Bre	
REV.	DATA	S. E.	REDAZ.	DESCRIZIONE	COLLABOR.	INCARICATO	VISTO	APPROVATO
PROGETTO				Impianto idroelettrico di Stretara - Diga di Riolunato		DATA EMISS. 7005.0-P-315		
				Adeguamento alla norma vigente - Progetto esecutivo		Ago. 2005		
TITOLO				Disegni generali		NOME FILE : 7005.0-P-315		
				Sezioni conci con scarichi di fondo		formato: A1 scala plot: 10 : 1		
				Sezioni D-D e E-E		TAVOLA 1 di 1		
No. Lombardi SA:				IDENTIFICAZIONE				
7005.0-315				TIPO	ARGOMENTO	IMPIANTO	SISTEMA	PROGRESSIVO
				D	64821	05305		