

cartografia estratta da :



COMUNE DI CASTENASO

# PSC

PIANO STRUTTURALE COMUNALE

Tutela e Vincoli di natura storico-culturale, paesaggistica e ambientale

Elaborato da PSC.2.1

Approvato D.C.C. n. 32 del 27/05/2008

Scala 1:10.000

Autore: Olivetti

Co-autore: Olivetti

Co-autore: Olivetti

Co-autore: Olivetti

Co-autore: Olivetti

Co-autore: Olivetti

Co-autore: Olivetti

Co-autore: Olivetti

Co-autore: Olivetti

Co-autore: Olivetti

Co-autore: Olivetti

Co-autore: Olivetti

Co-autore: Olivetti

Co-autore: Olivetti

Co-autore: Olivetti

Co-autore: Olivetti

Co-autore: Olivetti

Co-autore: Olivetti

Co-autore: Olivetti

Co-autore: Olivetti

Co-autore: Olivetti

Co-autore: Olivetti

Co-autore: Olivetti

Co-autore: Olivetti

Co-autore: Olivetti

Co-autore: Olivetti

Co-autore: Olivetti

Co-autore: Olivetti

Co-autore: Olivetti

Co-autore: Olivetti

Co-autore: Olivetti

Co-autore: Olivetti

Co-autore: Olivetti

Co-autore: Olivetti

Co-autore: Olivetti

Co-autore: Olivetti

Co-autore: Olivetti

Co-autore: Olivetti

Co-autore: Olivetti

Co-autore: Olivetti

Co-autore: Olivetti

Co-autore: Olivetti

Co-autore: Olivetti

Co-autore: Olivetti

Co-autore: Olivetti

Co-autore: Olivetti

Co-autore: Olivetti

Co-autore: Olivetti

Co-autore: Olivetti

Co-autore: Olivetti

Co-autore: Olivetti

Co-autore: Olivetti

Co-autore: Olivetti

Co-autore: Olivetti

Co-autore: Olivetti

Co-autore: Olivetti

Co-autore: Olivetti

Co-autore: Olivetti

Co-autore: Olivetti

Co-autore: Olivetti

Co-autore: Olivetti

Co-autore: Olivetti

Co-autore: Olivetti

Co-autore: Olivetti

Co-autore: Olivetti

Co-autore: Olivetti

Co-autore: Olivetti

Co-autore: Olivetti

Co-autore: Olivetti

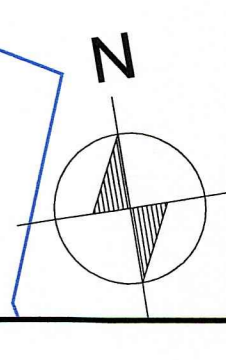
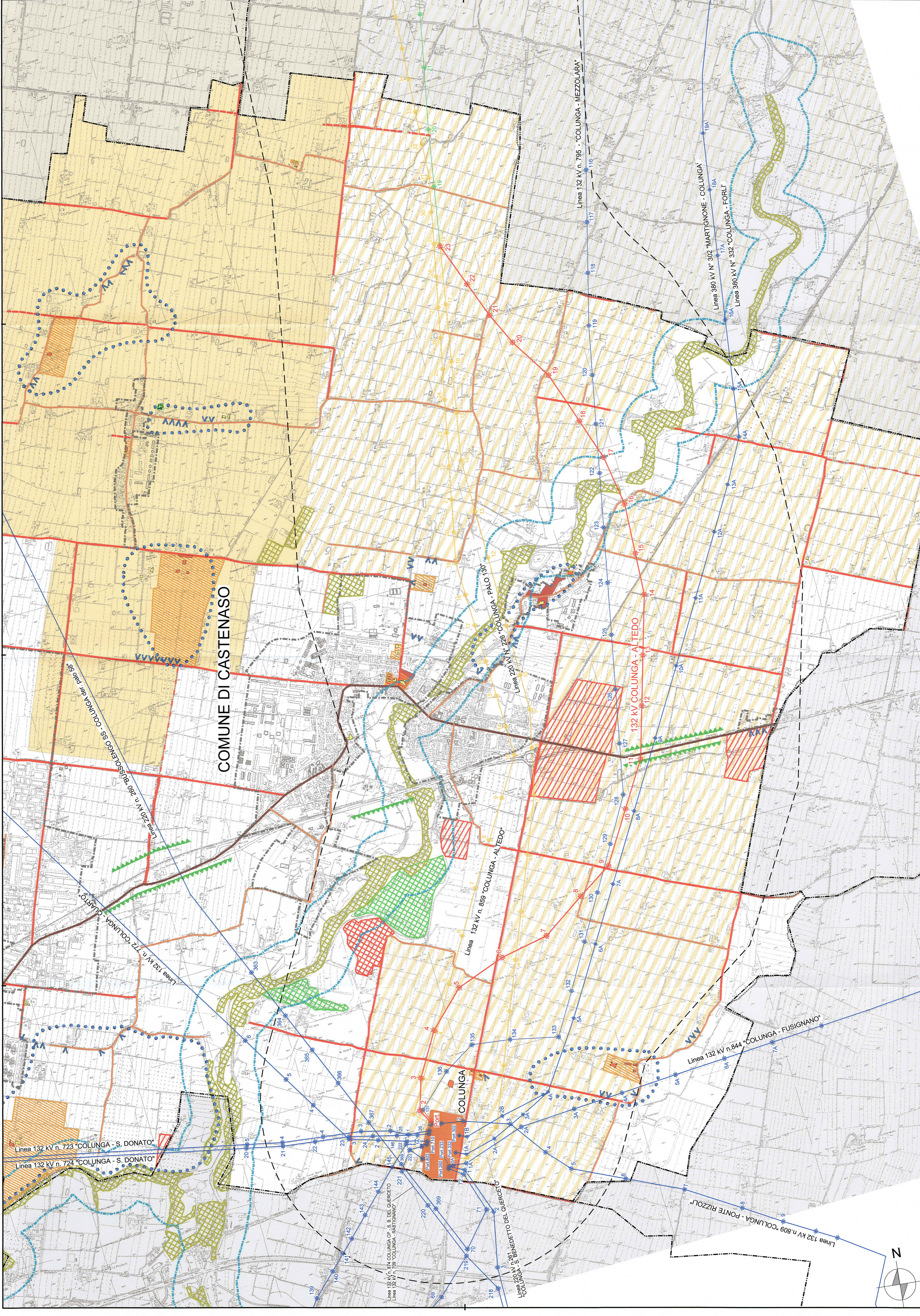
Co-autore: Olivetti

Co-autore: Olivetti

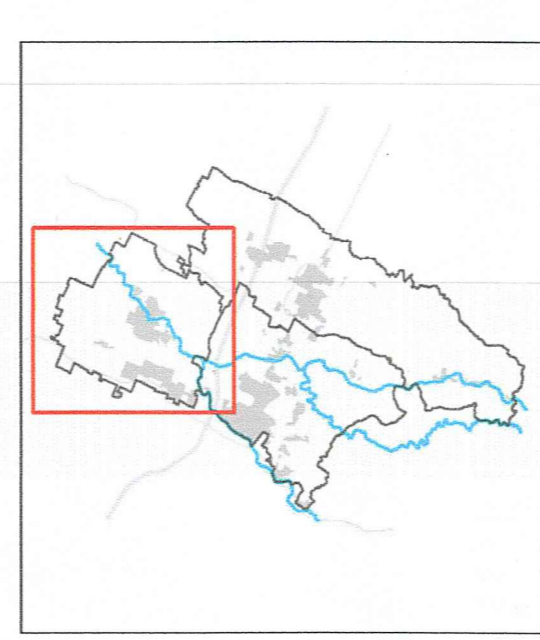
Co-autore: Olivetti

Co-autore: Olivetti

Co-autore: Olivetti



- ### LEGENDA : PROGETTO
- Tracciato aereo
  - Tracciato interrato
  - Elettrodotto esistente da demolire
  - Fascia di studio
- ### ESISTENTE
- Elettrodotto esistente
  - Elettrodotto esistente declassato a 132 KV
  - Stazioni elettriche
  - Limite di territorio Comunale
  - Limite di Provincia



REVISIONI	DI	01	02	03	04	05	06	07	08	09	10	11	12	13	14	15	16	17	18	19	20	21	22	23	24	25	26	27	28	29	30	31	32	33	34	35	36	37	38	39	40	41	42	43	44	45	46	47	48	49	50
	1	2	3	4	5	6	7	8	9	10	11	12	13	14	15	16	17	18	19	20	21	22	23	24	25	26	27	28	29	30	31	32	33	34	35	36	37	38	39	40	41	42	43	44	45	46	47	48	49	50	

<b>TERNA RETE ITALIA Spa</b> Direzione Territoriale Nord Est Unità Progettazione e Realizzazione Impianti <i>Il Responsabile</i> [Signature]		<b>TERNA Rete Italia</b> S.p.A. - PIAZZA S. MARCO, 12 - 40123 BOLOGNA P. IVA 03219540302
<b>COPIA ELABORATO PPAI/PAI/TORE</b>		<b>TERMA Rete Italia</b> S.p.A. - PIAZZA S. MARCO, 12 - 40123 BOLOGNA P. IVA 03219540302
DESCRIZIONE: [ ] DATA: [ ]		DESCRIZIONE: [ ] DATA: [ ]
TIPOLOGIA DELL'ELABORATO: [ ]		DESCRIZIONE: [ ] DATA: [ ]
PROGETTO: [ ] RICAVATO DAL DOC. TERNA: [ ]		DESCRIZIONE: [ ] DATA: [ ]
CLASSIFICAZIONE DI SICUREZZA: [ ]		DESCRIZIONE: [ ] DATA: [ ]
TITOLO: <b>DU22226818BDX29150</b>		DESCRIZIONE: [ ] DATA: [ ]
<b>Riassetto Rete Elettrica Nazionale tra Colunga e Ferrara</b> <b>Elettrodotto a 132KV: Colunga - Altedo</b> <b>Altedo - Ferrara Sud - Ferrara Sud-Centro Energia</b> <b>STUDIO DI IMPATTO AMBIENTALE</b> <b>"Tutela e Vincoli di natura storico-culturale, paesaggistica e ambientale."</b> <b>Comune di Castenaso</b>		DESCRIZIONE: [ ] DATA: [ ]
NOME DEL FILE: [ ] FORMATO: [ ] SCALA: [ ] FOGLIO: [ ]	NOME DEL FILE: [ ] FORMATO: [ ] SCALA: [ ] FOGLIO: [ ]	NOME DEL FILE: [ ] FORMATO: [ ] SCALA: [ ] FOGLIO: [ ]