

cartografia estratta da :

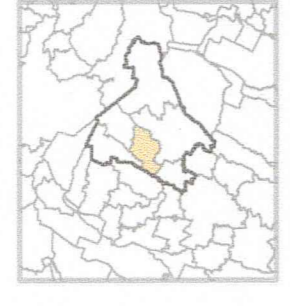
# PSC

## ELABORATO IN FORMA ASSOCIATA

COMUNE DI MINERBIO

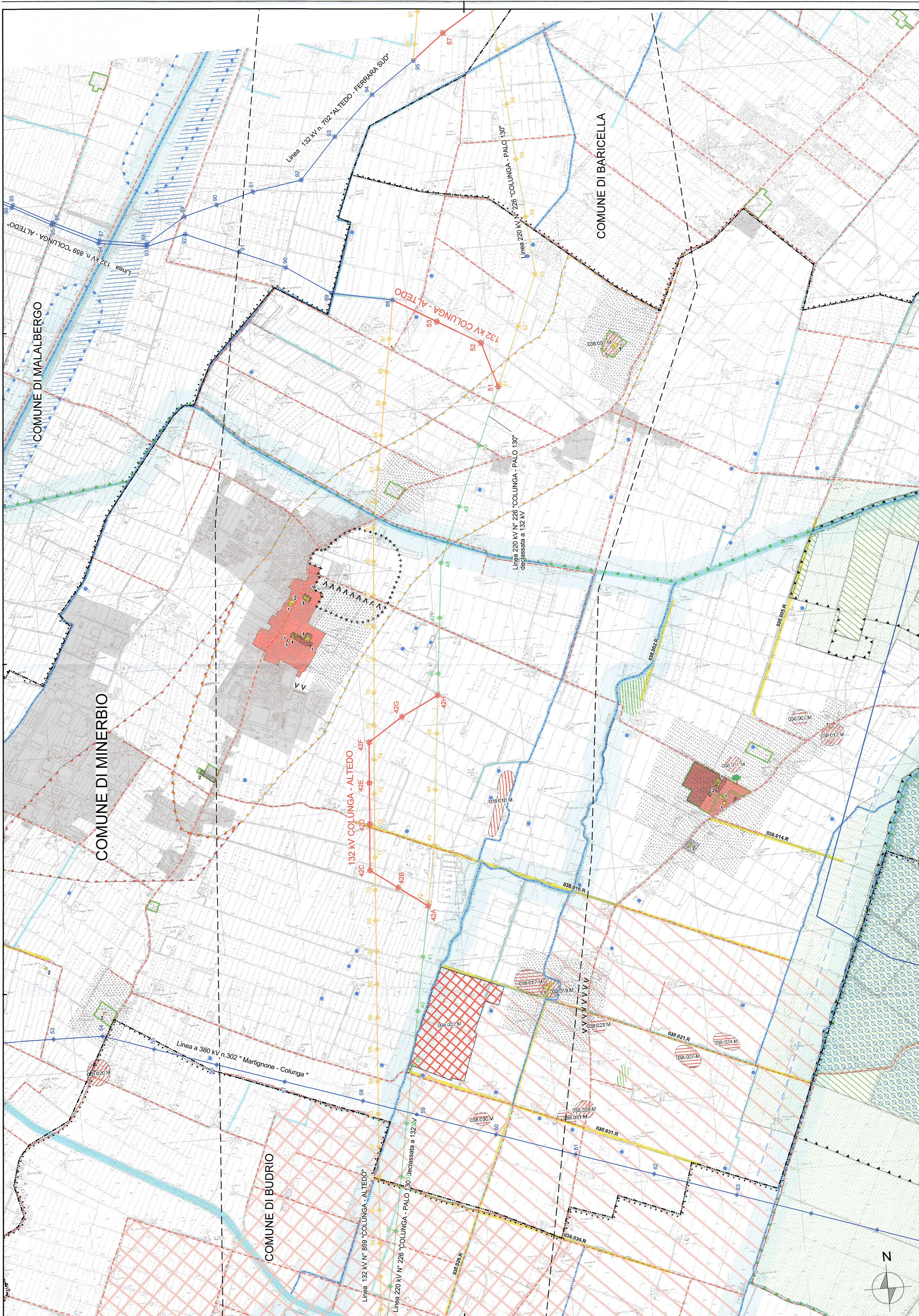
Sistema dei vincoli e delle tutele

dati: 2  
 scala: 1:10.000  
 approvazione urbanistica: C. 158 del 20/10/2009



**Legenda:**

ESISTENTE		PROGETTO	
[Linea blu tratteggiata]	Electrodotto esistente	[Linea rossa tratteggiata]	Electrodotto esistente declassato a 132 kV
[Linea verde tratteggiata]	Tracciato aereo	[Linea gialla tratteggiata]	Tracciato interrato
[Linea arancione tratteggiata]	Stazioni elettriche	[Linea nera tratteggiata]	Electrodotto esistente da demolire
[Linea nera tratteggiata]	Limite di territorio Comunale	[Linea nera tratteggiata]	Fascia di studio
[Linea nera tratteggiata]	Limite di Provincia	[Linea rossa tratteggiata]	Tracciato interrato



REVISIONI				REVISIONI				REVISIONI			
NO	DATA	DESCRIZIONE	ESAMINATO	NO	DATA	DESCRIZIONE	ESAMINATO	NO	DATA	DESCRIZIONE	ESAMINATO
2	24/10/2014	Revisione e integrazione approvazione del 24/03/2014	[Firma]	3	24/10/2014	Revisione e integrazione approvazione del 24/03/2014	[Firma]	4	24/10/2014	Revisione e integrazione approvazione del 24/03/2014	[Firma]
1	24/10/2014	Elaborazione per approvazione	[Firma]	2	24/10/2014	Revisione e integrazione approvazione del 24/03/2014	[Firma]	3	24/10/2014	Revisione e integrazione approvazione del 24/03/2014	[Firma]

**TERNA RETE ITALIA Spa**  
 Direzione Territoriale Nord Est  
 Unità Progettazione e Realizzazione Impianti  
 Il Responsabile

REVISIONI	REVISIONI	REVISIONI	REVISIONI
NO	DATA	DESCRIZIONE	ESAMINATO
1	24/10/2014	Revisione e integrazione approvazione del 24/03/2014	[Firma]
2	24/10/2014	Revisione e integrazione approvazione del 24/03/2014	[Firma]
3	24/10/2014	Revisione e integrazione approvazione del 24/03/2014	[Firma]
4	24/10/2014	Revisione e integrazione approvazione del 24/03/2014	[Firma]

TITOLO			
Planimetria	DU22226B1BDX29156	SCALA CAD	FOGLIO
PROGETTO	TE-01X-28-207	1 unità x 1 mm	1051 x 694
REDAZIONE	Colunga - Ferrarino Sud - Ferrarino Nord	1:10000	1/1

