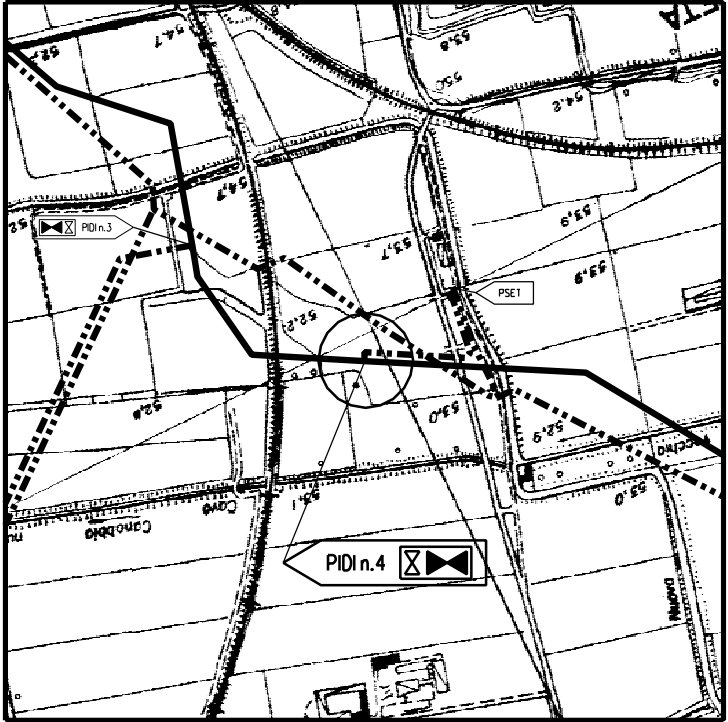
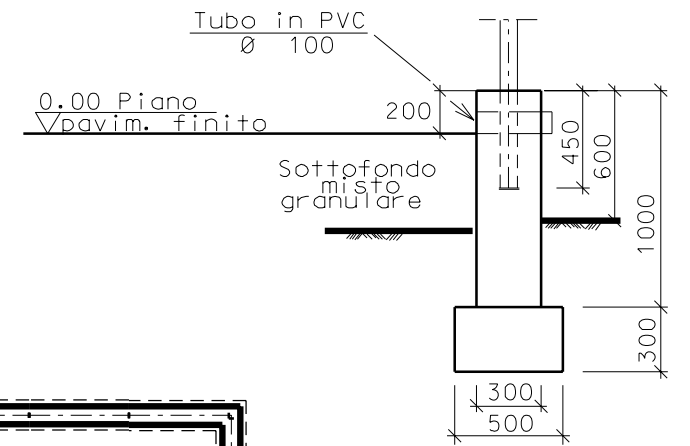
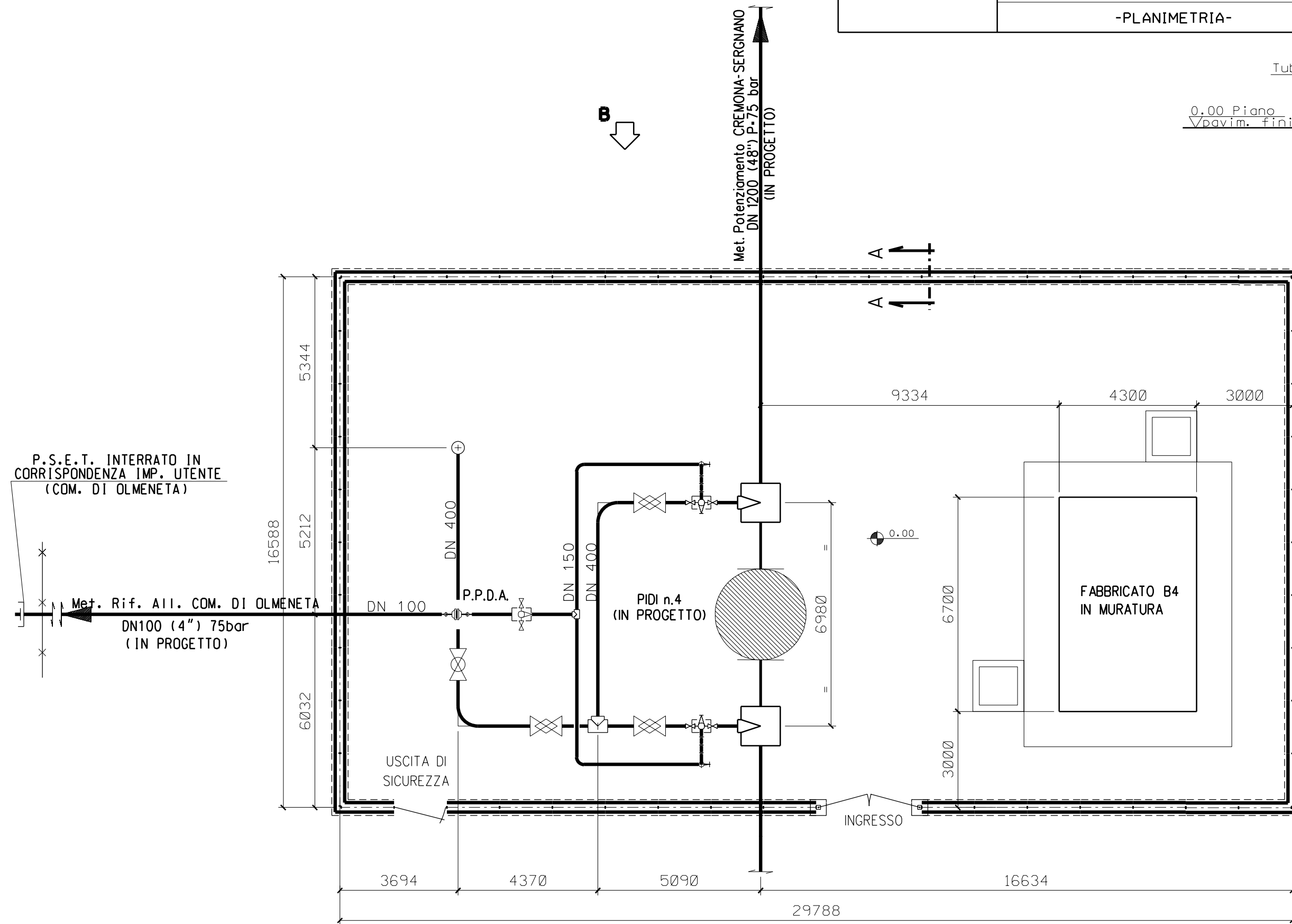


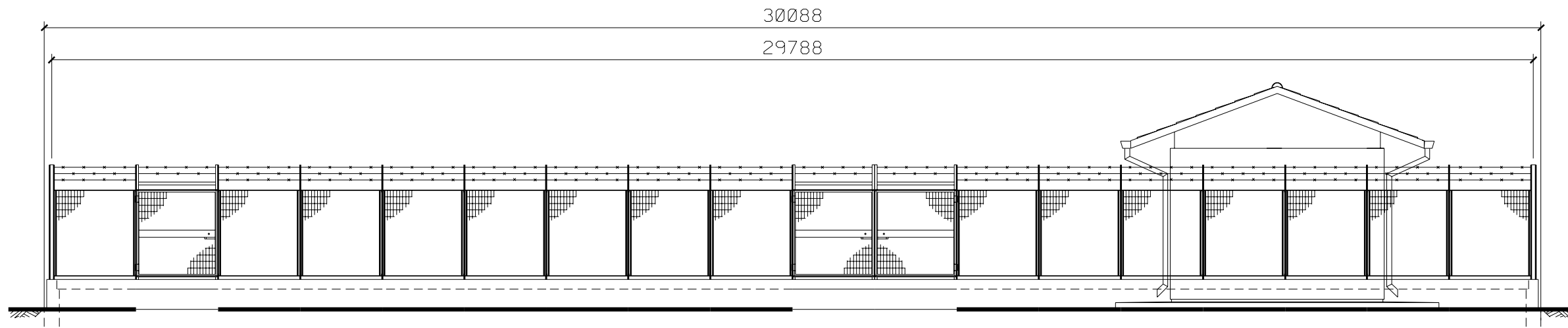
DOCUMENTI DI RIFERIMENTO	N.



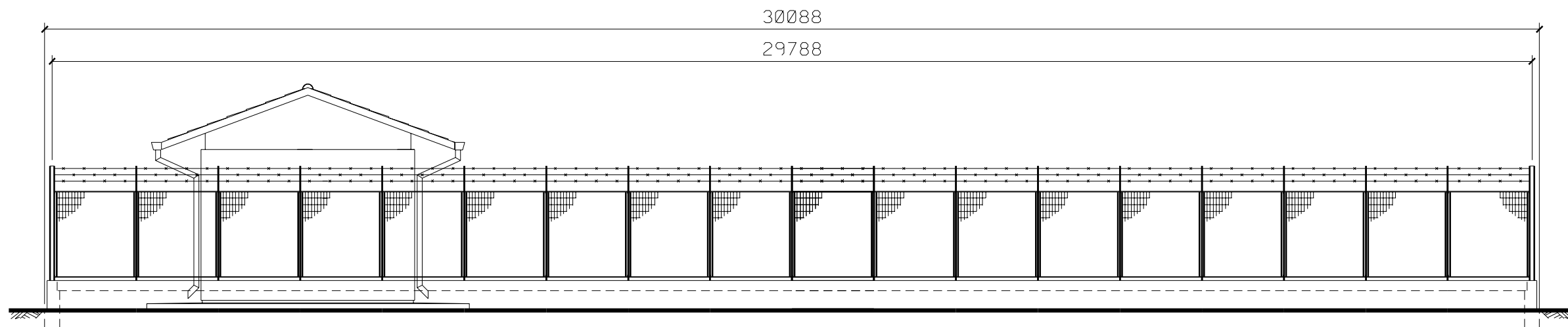
OLMENETA (CR) – CTR F.D7a2
COROGRAFIA 1:10000

Ø	GIU-07	EMISSIONE	CANDIGLIOTTI	SABBATINI	LANNI
Rev.	DATA	DESCRIZIONE	ELABORATO	VERIFICATO	APPROVATO
		PROGETTISTA  Snamprogetti	COMMESSA 663310	UNITA' N. 10	
Metanodotto:Potenziamento CREMONA-SERGNANO DN 1200 (48") – P=75 bar			DIS. N. LC-D-83364		
PUNTO DI INTERCETTAZIONE DI DERIVAZIONE IMPORTANTE (PIDI) n.4 Loc. Fienile Zucchelli			REVISIONE	0	
			FG.	1	DI 3
			SCALA		





PROSPETTO A



PROSPETTO B

SCALA 1 : 100