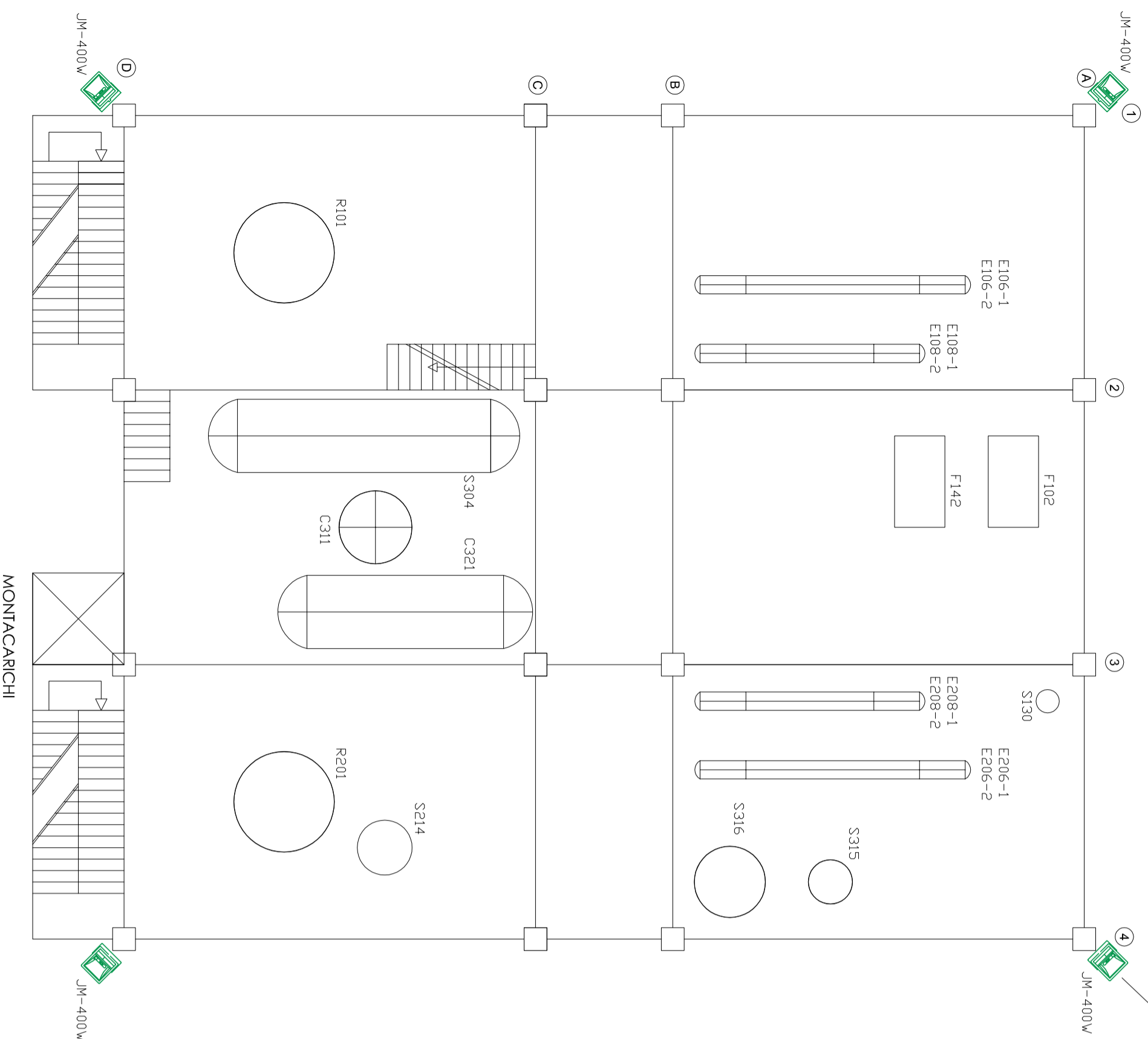


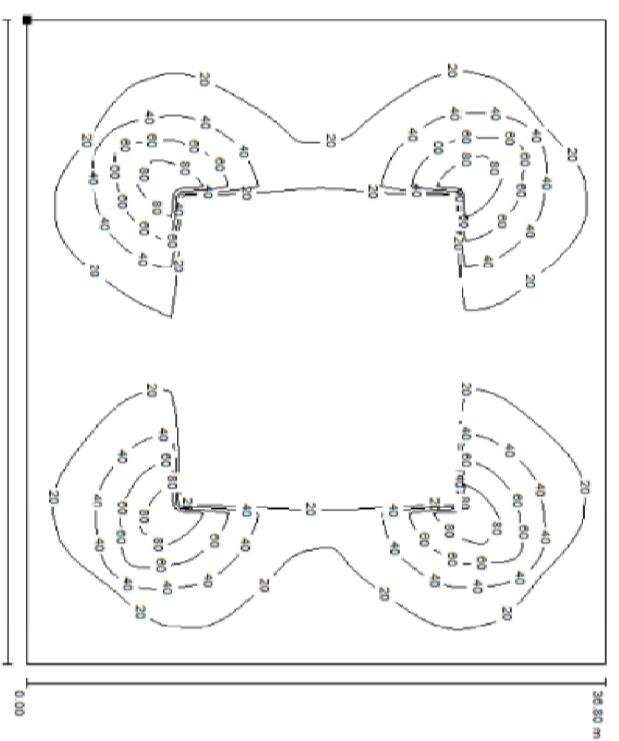
Montaggio dei proiettori parallelo al terreno per rispettare la Legge Regionale n. 000037 del 21/03/2000 - Legge della Regione Toscana sull'inquinamento luminoso(2).



DIALux
SOFTWARE

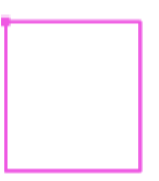
Proiezione
Fattore
F_{av}
= 0,40

Scena esterna 1 / Elemento del pavimento 1 / Superficie 1 / Isolinee (lx)



Valori in Lux. Scala 1 : 307

Posizione della superficie nella scena esterna:
Centro corrispondente:
(3,59 m, 5007 m, 0,000 m)

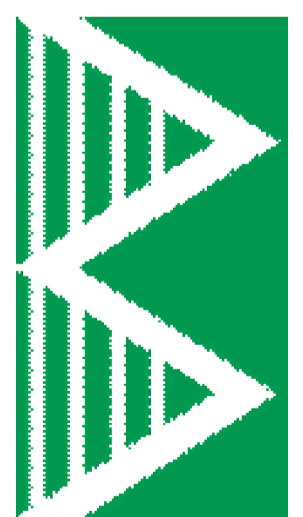


Reticolo: 128 x 128 punti

E_{av} (lx)	E_{min} (lx)	E_{max} (lx)	E_{min} / E_{av}	E_{max} / E_{av}
19	0,01	93	0,000	0,000

LEGENDA SIMBOLI GRAFICI

Proiettore con corpo in lega di alluminio e vetro temperato (IP67), tipo "CORTEM" serie SLEE con lompoia, ad alloggiamenti metallici da 400W (adatto per zone Ex 1-2 e 21-22).



MASOL CONTINENTAL BIOFUEL S.R.L.
STABILIMENTO DI LIVORNO

PROGETTO DEFINITIVO

REALIZZAZIONE TERZA DI LINEA DI PRODUZIONE BIODIESEL

COORDINAMENTO PROGETTISTI:



PROGETTISTA SPECIALISTA:



Planimetria Illuminazione Esterna

SETT. 2014	LAZZARINI	BOZZI	FALASCHI	EMESSO PER RICHIESTA AUTORIZZAZIONI
DATA	REDATTO	CONTROLLATO	APPROVATO	DESCRIZIONE
CODICE ELABORATO:	BIO3-04.30		REVISIONE: 00	SCALA: 1:100