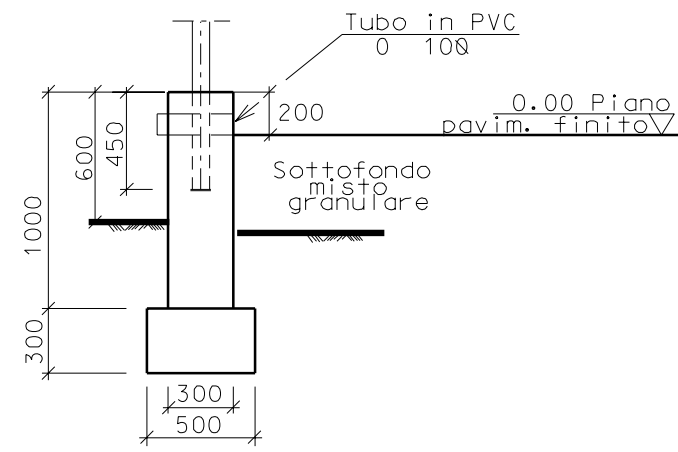
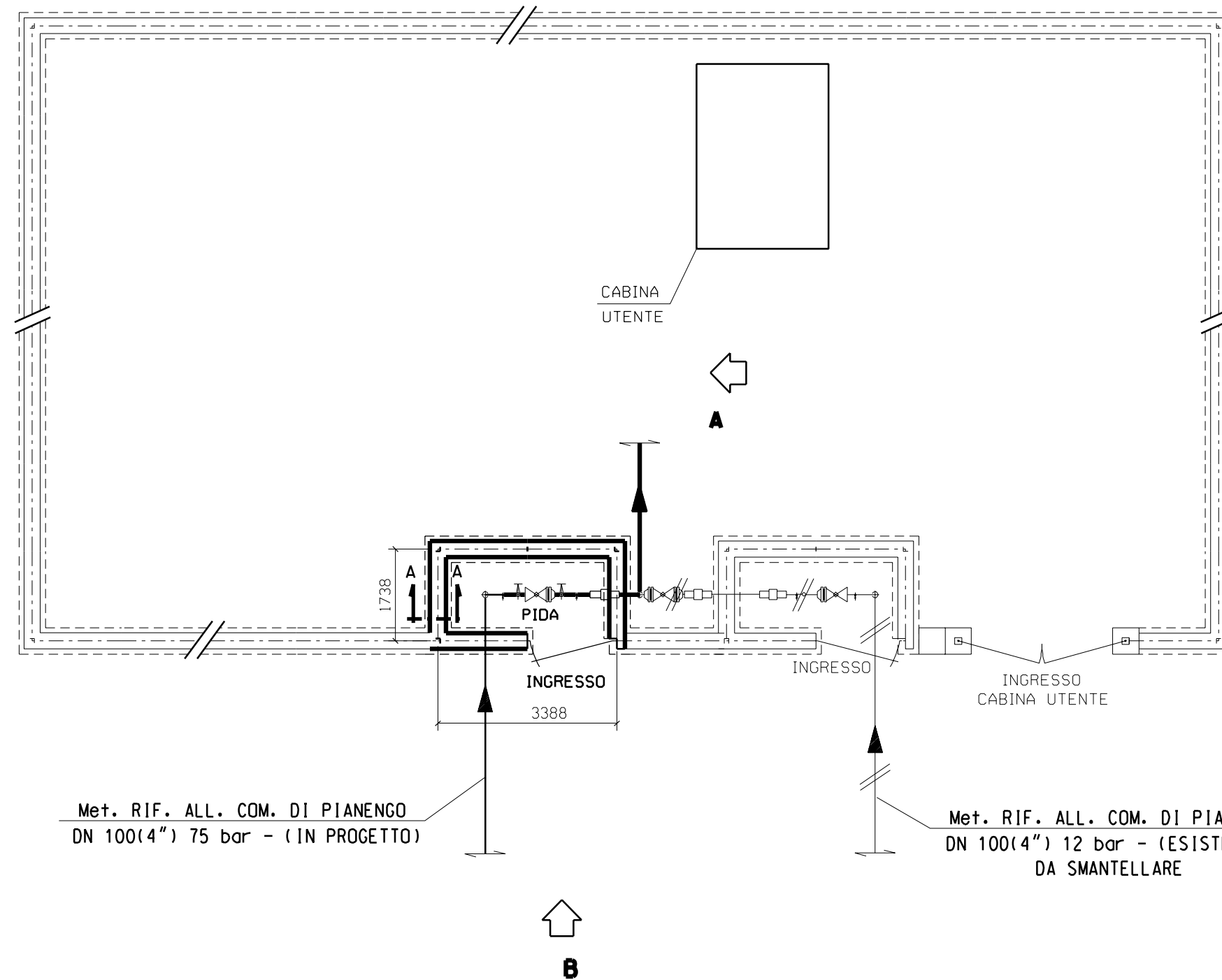


PIANENGO (CR)- CTR F.C6b4
COROGRAFIA 1:10000

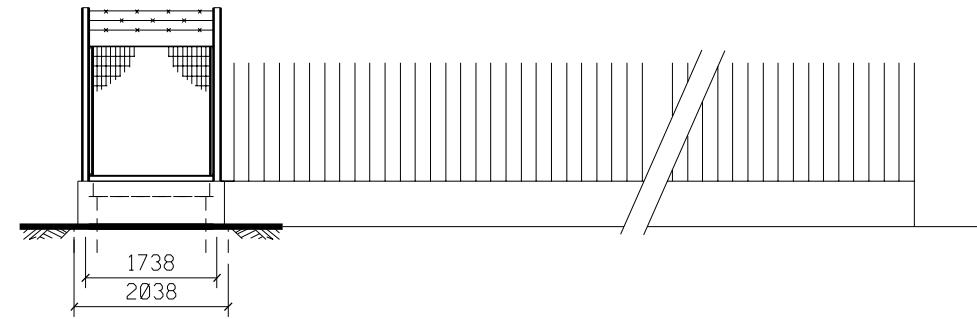
Ø	GIU-07	EMISSIONE	CANDIGLIOTTI	SABBATINI	LANNI
Rev.	DATA	DESCRIZIONE	ELABORATO	VERIFICATO	APPROVATO
		 Snam Rete Gas	 Snamprogetti	COMMESSA 663310	UNITA' N. 10
		Metanodotto: Potenziamento CREMONA-SERGNANO DN 1200 (48") - P=75 bar		DIS. N. LC-D-83389	
		Metanodotto: Rifacimento Allacciamento Comune di Pianengo DN 100 (4") - P=75 bar		REVISIONE 0	
		PUNTO DI INTERCETTAZIONE CON DISCAGGIO DI ALLACCIAMENTO (PIDA) Loc. Agricola Boschetta	FG. 1	DI 3	
			SCALA		



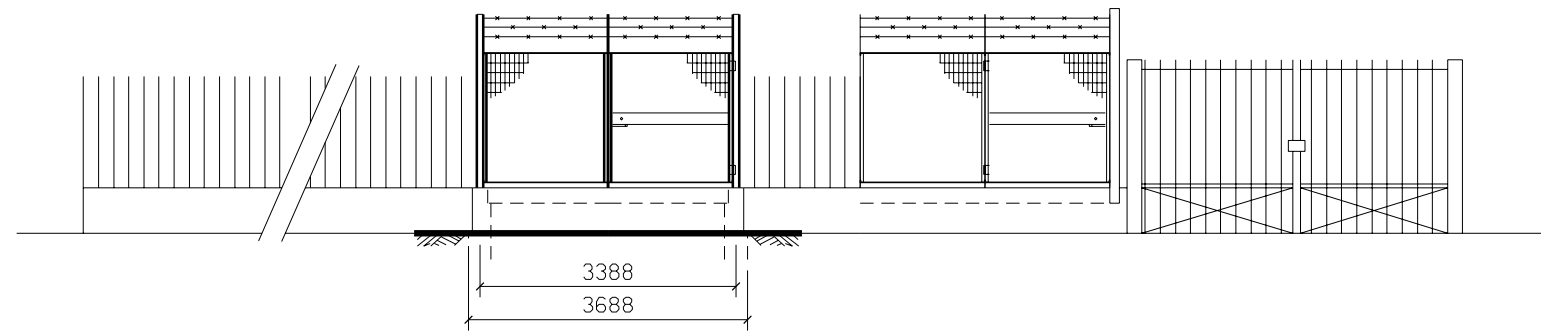
SEZIONE A - A



PIANTA SCALA 1 : 100



PROSPETTO A



PROSPETTO B