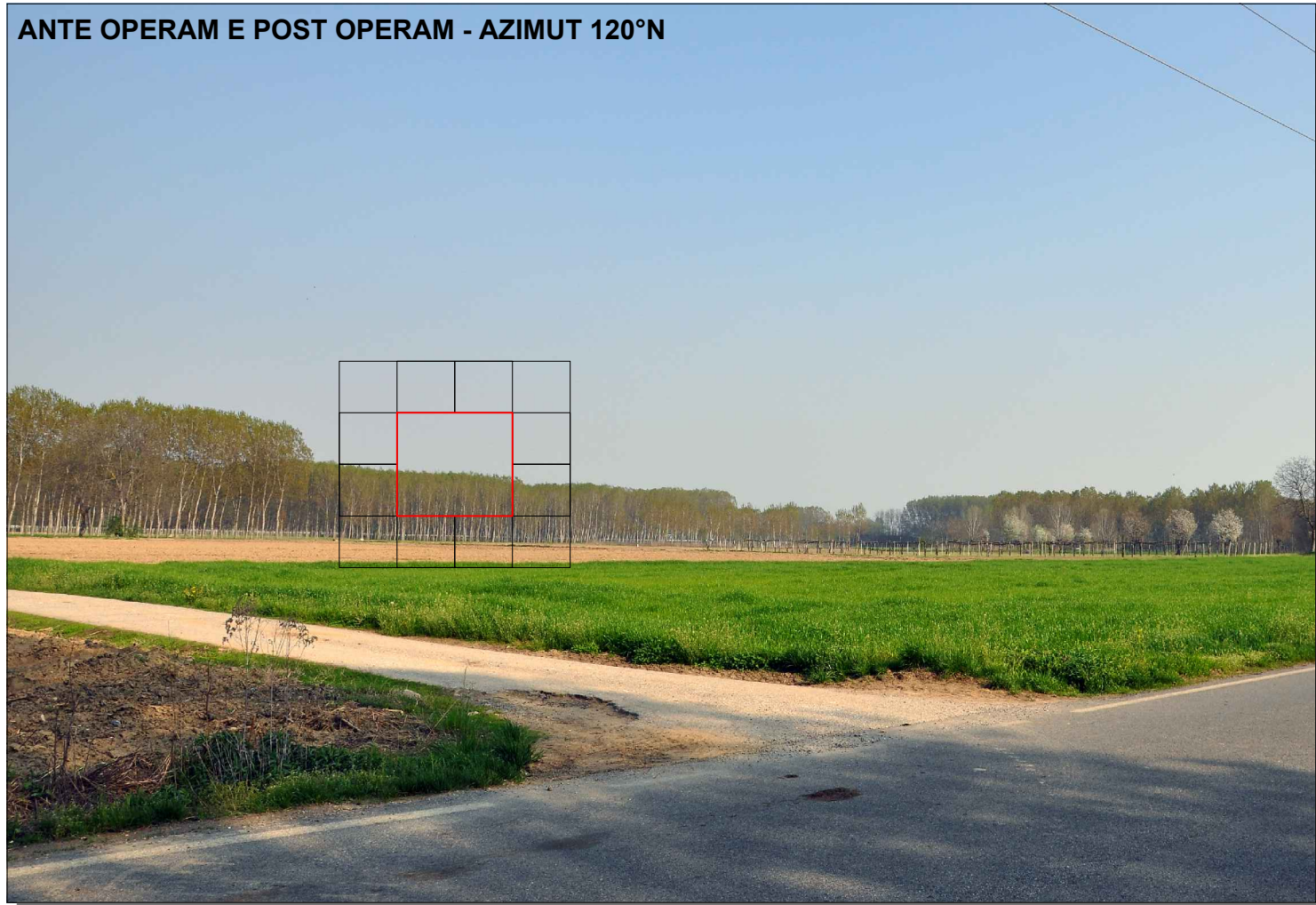
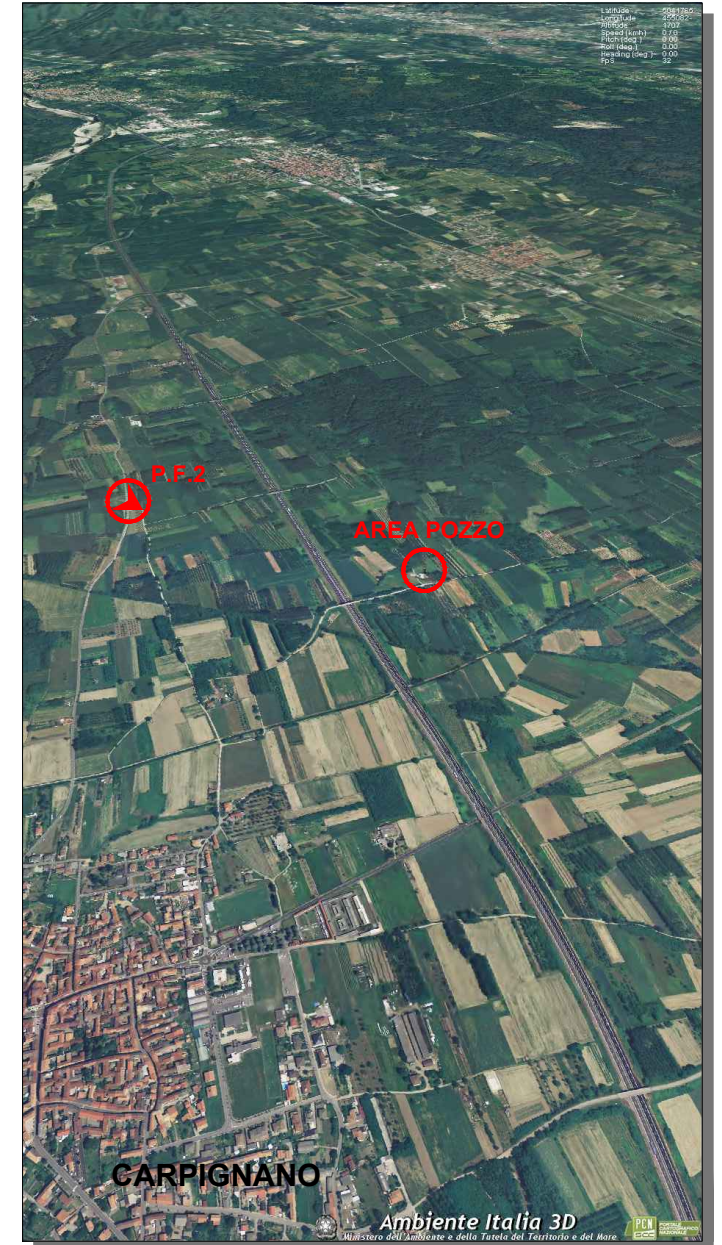
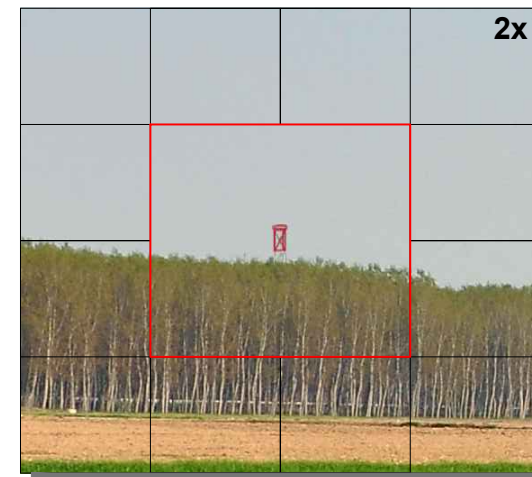
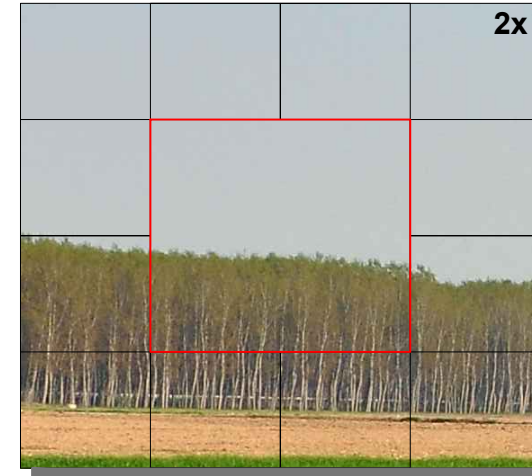


ANTE OPERAM E POST OPERAM - AZIMUT 120°N



IN OPERAM - AZIMUT 120°N



**eni S.p.A.**  
Distretto Centro Settentrionale

Progetto

**Doc. SICS 207**  
Studio di Impatto Ambientale  
Pozzo esplorativo Carpiignano Sesia 1 Dir

Tavola

Fotoinserimento dell'impianto di perforazione  
Punto fotografico 2 dalla SP106 Carpiignano Sesia-Ghemme, in  
prossimità dell'Oratorio di Santa Maria di Lebbia

Preparato

AECOM Italy S.r.l.

Nome File	Num. Allegato	Documento
all5.3ab,fi.dwg	5.3b	Doc. SICS 207
Data	Scala	Emissione
Ottobre 2014		per enti