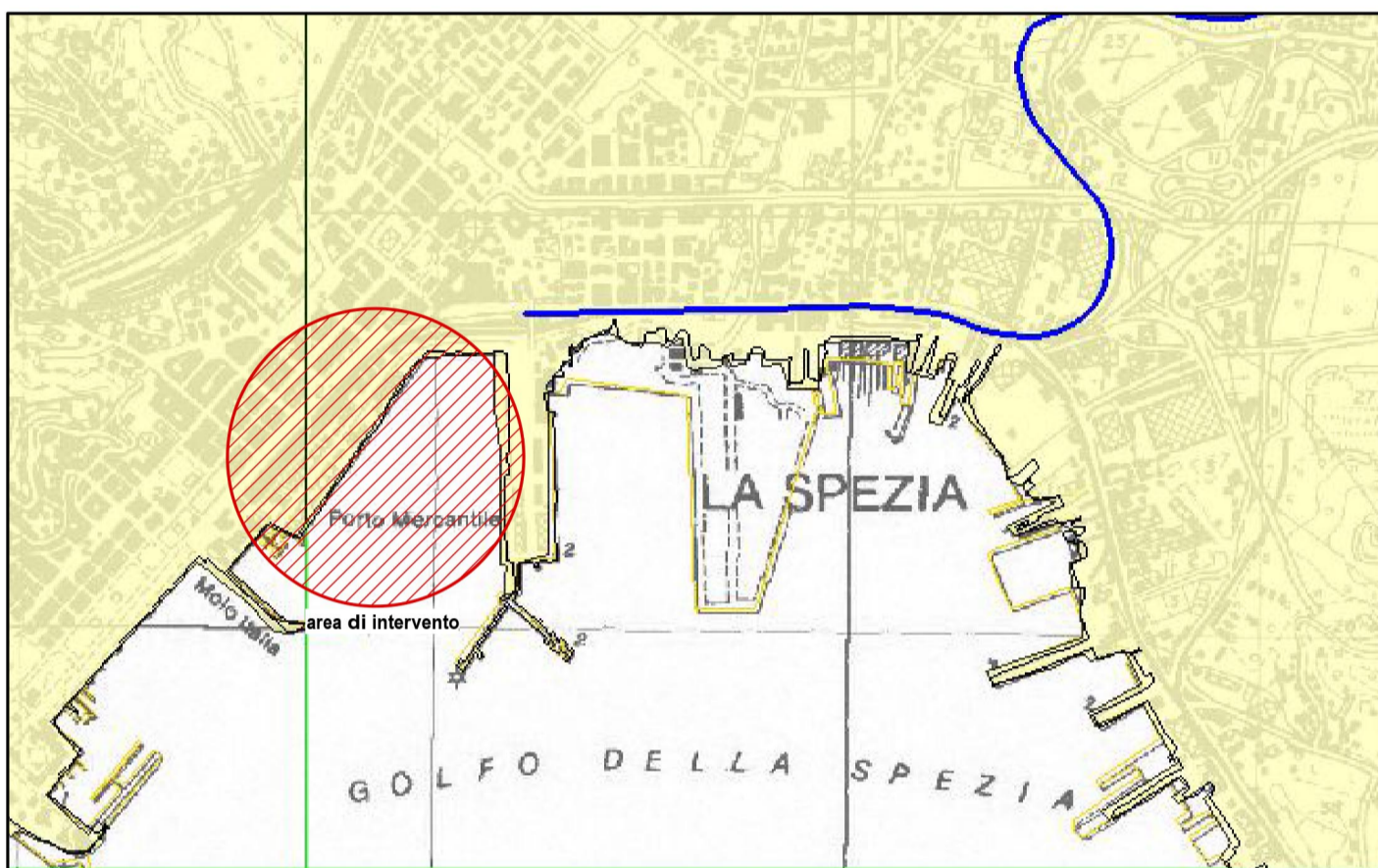
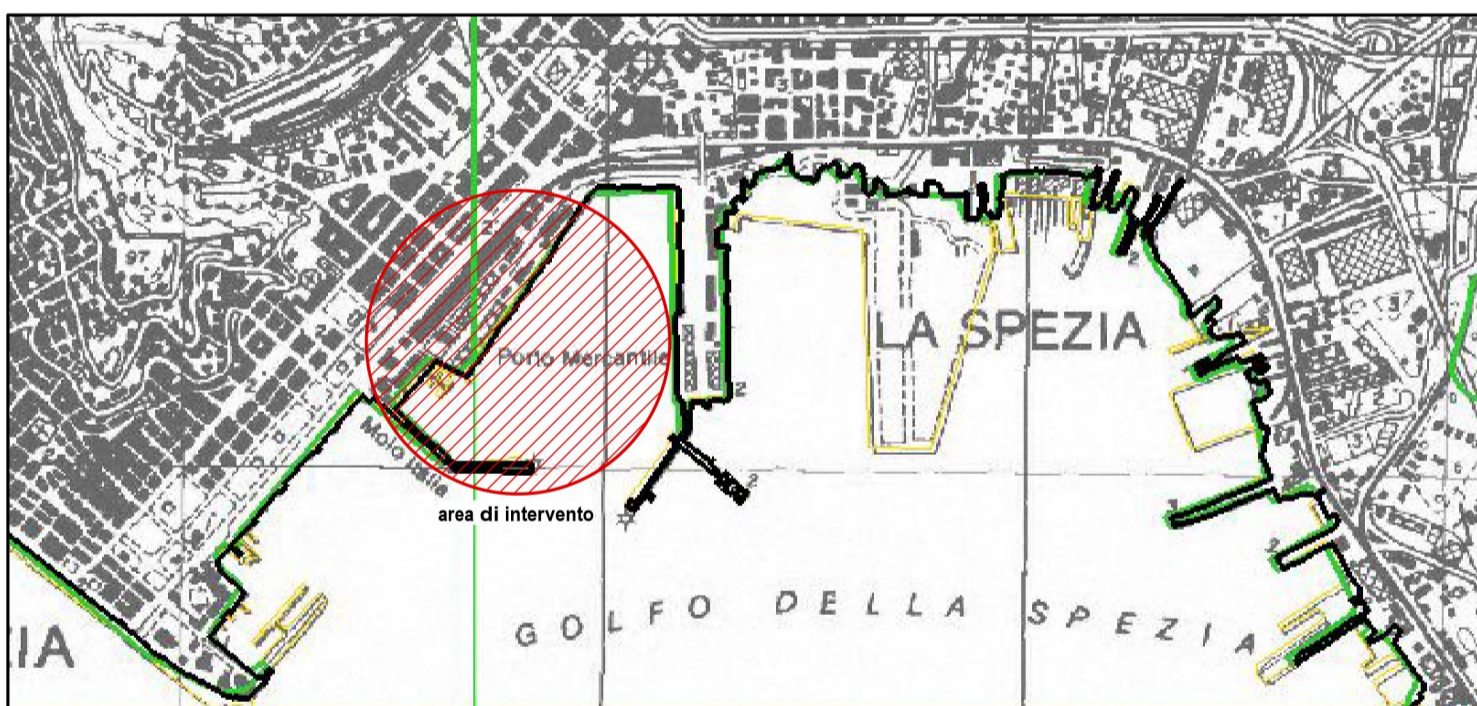


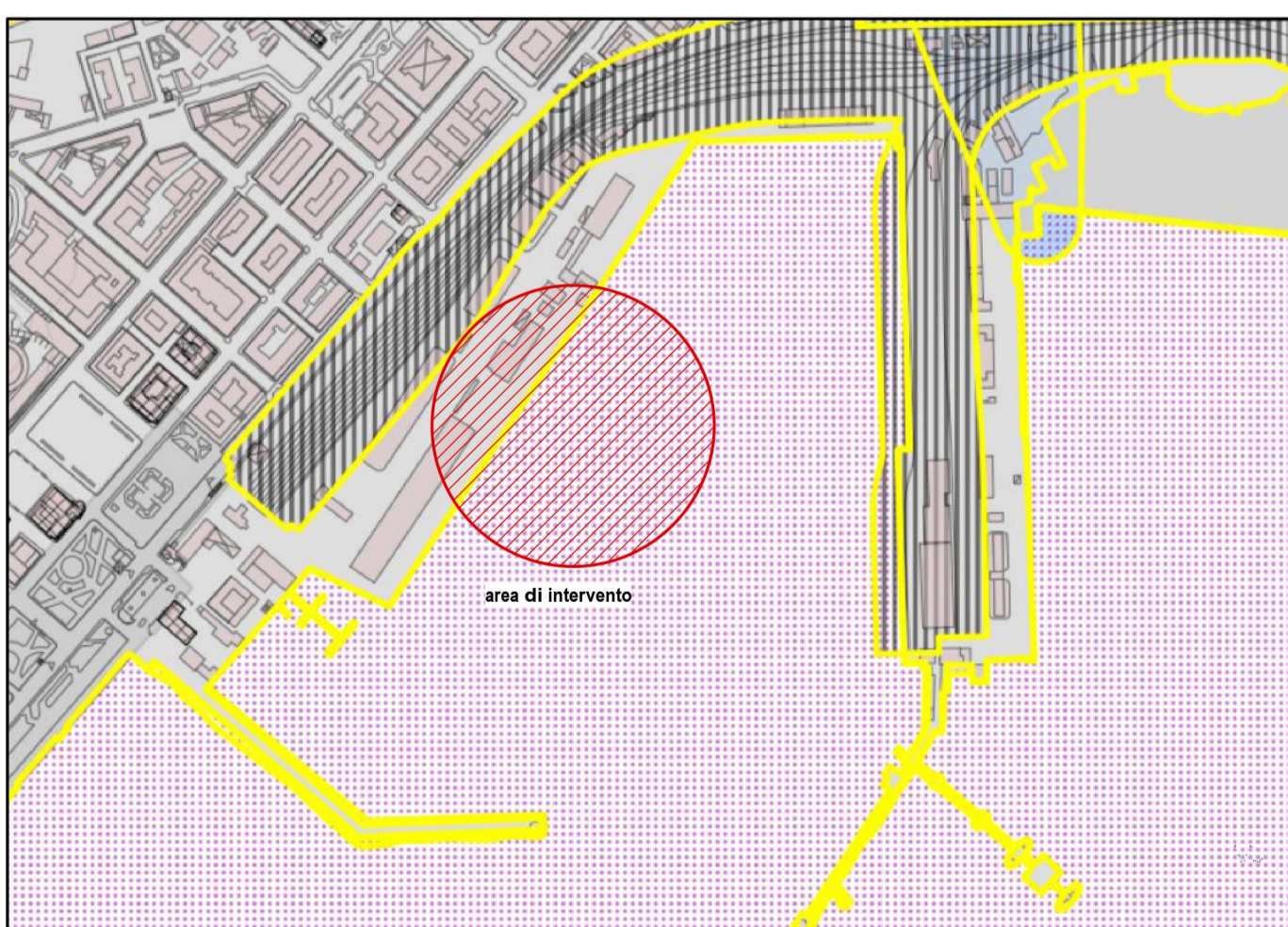
ASSETTO VEGETAZIONALE



ASSETTO GEOMORFOLOGICO



ASSETTO VEGETAZIONALE



VINCOLI SOVRAORDINATI

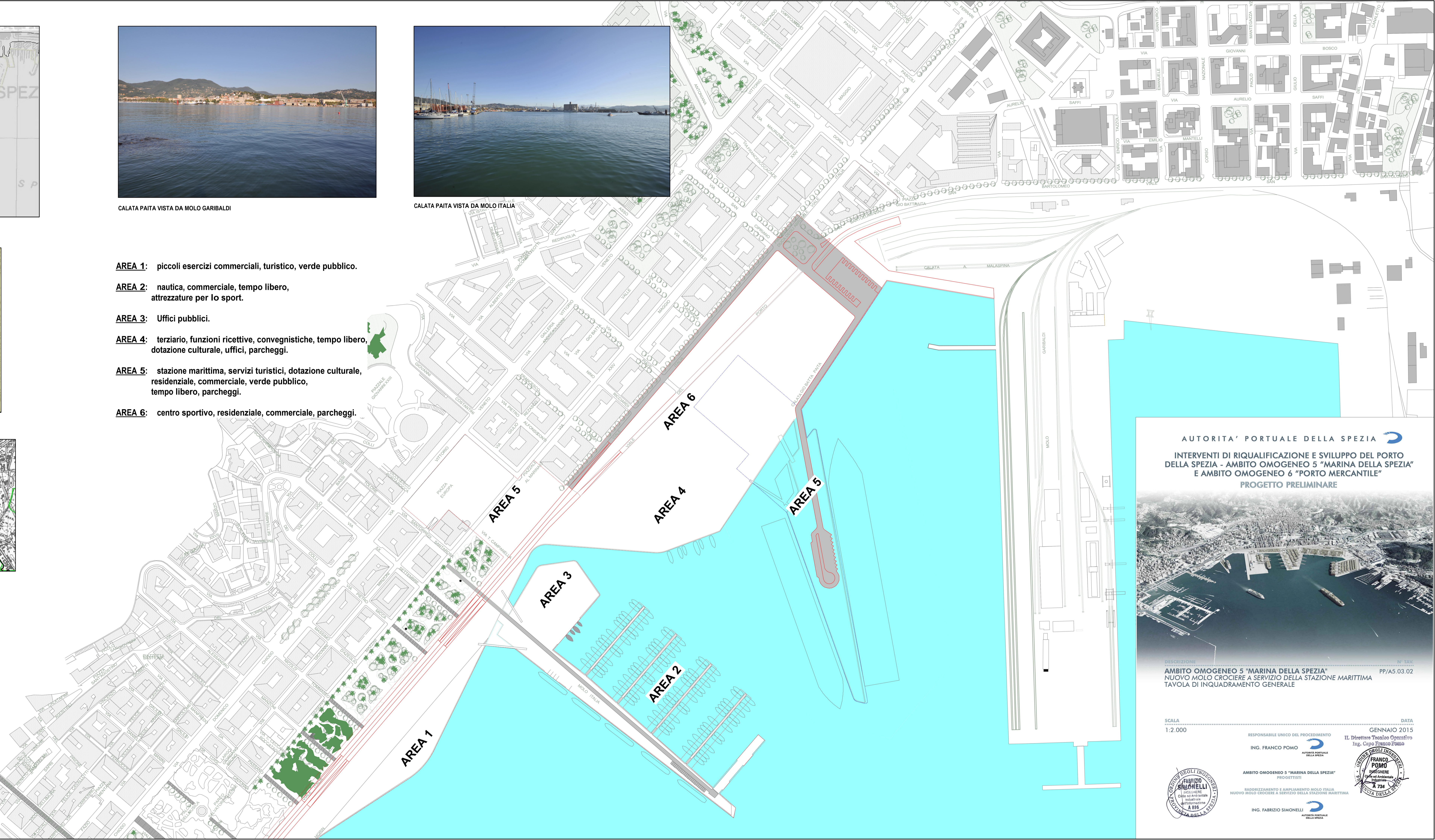


CALATA PAITA VISTA DA MOLO GARIBALDI



CALATA PAITA VISTA DA MOLO ITALIA

- AREA 1:** piccoli esercizi commerciali, turistico, verde pubblico.
- AREA 2:** nautica, commerciale, tempo libero, attrezzature per lo sport.
- AREA 3:** Uffici pubblici.
- AREA 4:** terziario, funzioni ricettive, convegnistiche, tempo libero, dotazione culturale, uffici, parcheggi.
- AREA 5:** stazione marittima, servizi turistici, dotazione culturale, residenziale, commerciale, verde pubblico, tempo libero, parcheggi.
- AREA 6:** centro sportivo, residenziale, commerciale, parcheggi.



AUTORITA' PORTUALE DELLA SPEZIA  
 INTERVENTI DI RIQUALIFICAZIONE E SVILUPPO DEL PORTO DELLA SPEZIA - AMBITO OMOGENEO 5 "MARINA DELLA SPEZIA" E AMBITO OMOGENEO 6 "PORTO MERCANTILE"  
 PROGETTO PRELIMINARE



DESCRIZIONE  
 AMBITO OMOGENEO 5 "MARINA DELLA SPEZIA"  
 NUOVO MOLO CROCIERE A SERVIZIO DELLA STAZIONE MARITTIMA  
 TAVOLA DI INQUADRAMENTO GENERALE

SCALA 1:2.000  
 RESPONSABILE UNICO DEL PROCEDIMENTO  
 ING. FRANCO POMO  
 AMBITO OMOGENEO 5 "MARINA DELLA SPEZIA"  
 PROGETTISTI  
 ING. FABRIZIO SIMONELLI  
 DATA GENNAIO 2015  
 IL Direttore Tecnico Operativo  
 Ing. Cuno Franco Pomo  
 ING. FABRIZIO SIMONELLI  
 AUTORIZZAZIONE  
 N° TAV. PP/A5.03.02