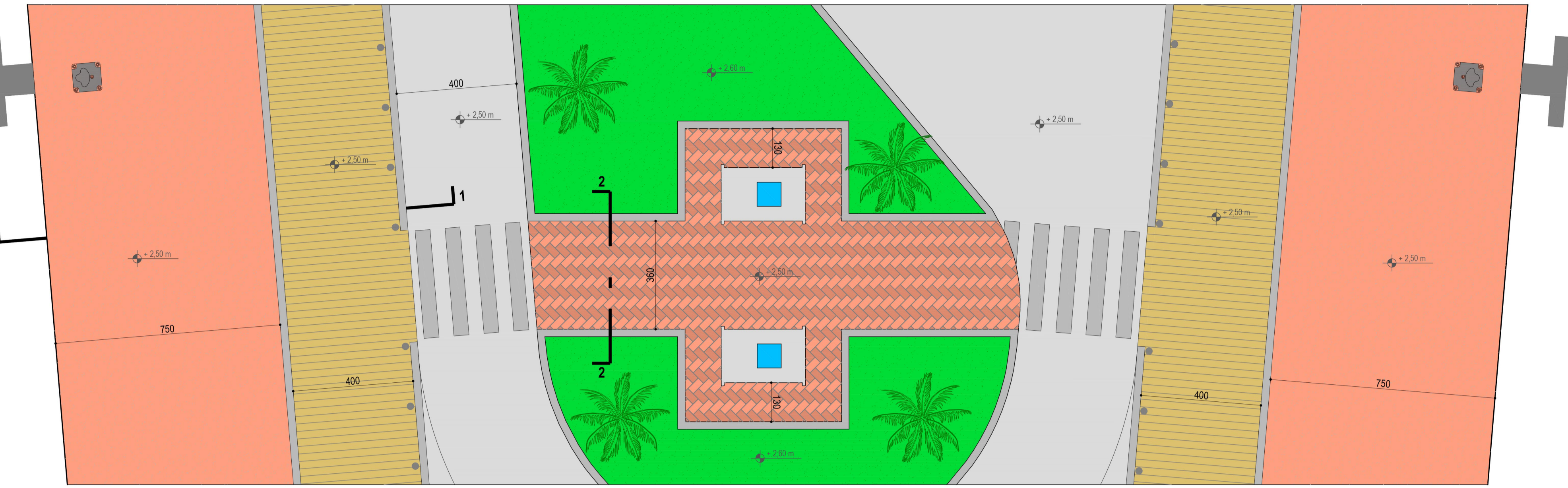
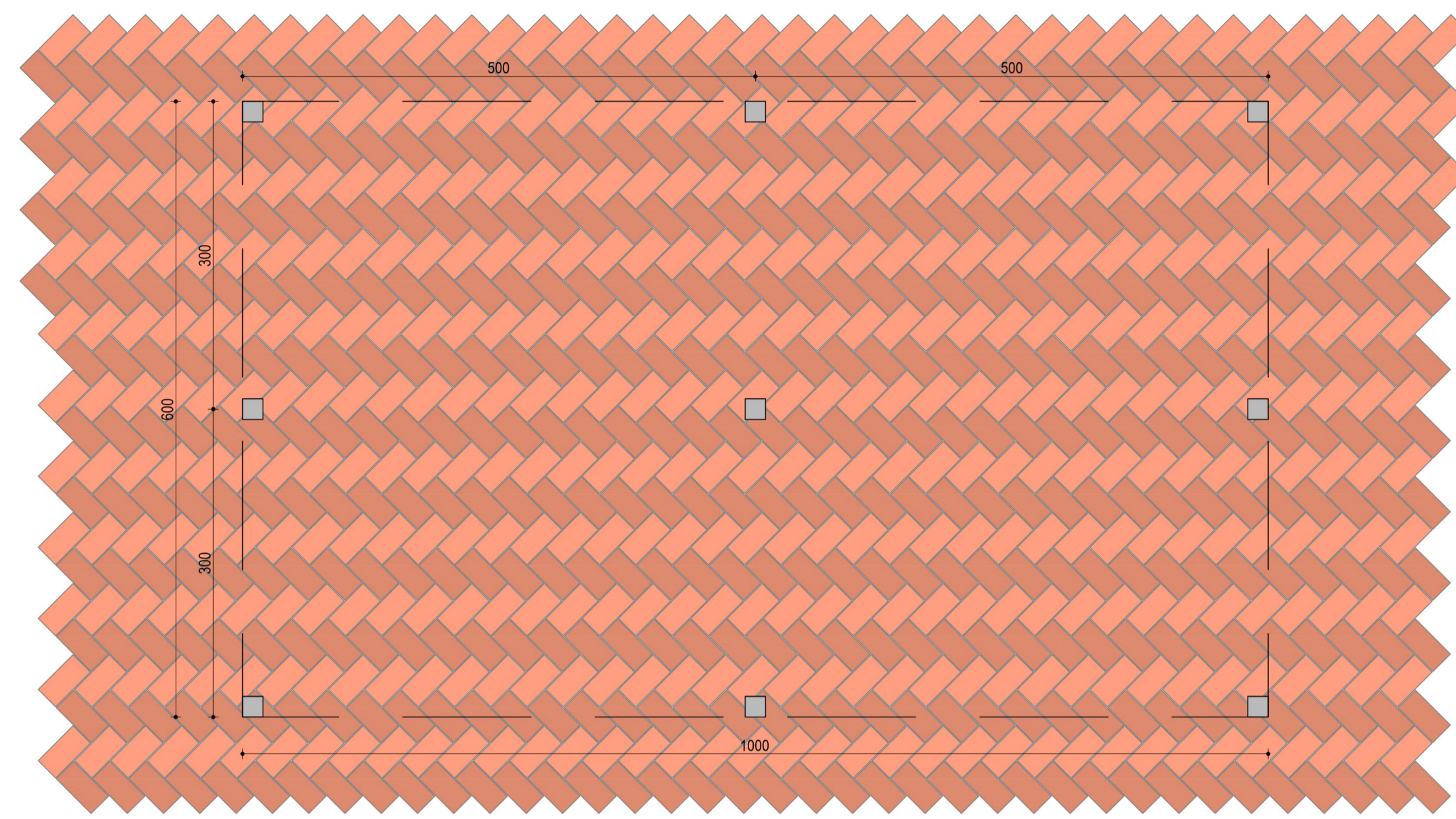


DETTAGLIO PAVIMENTAZIONI



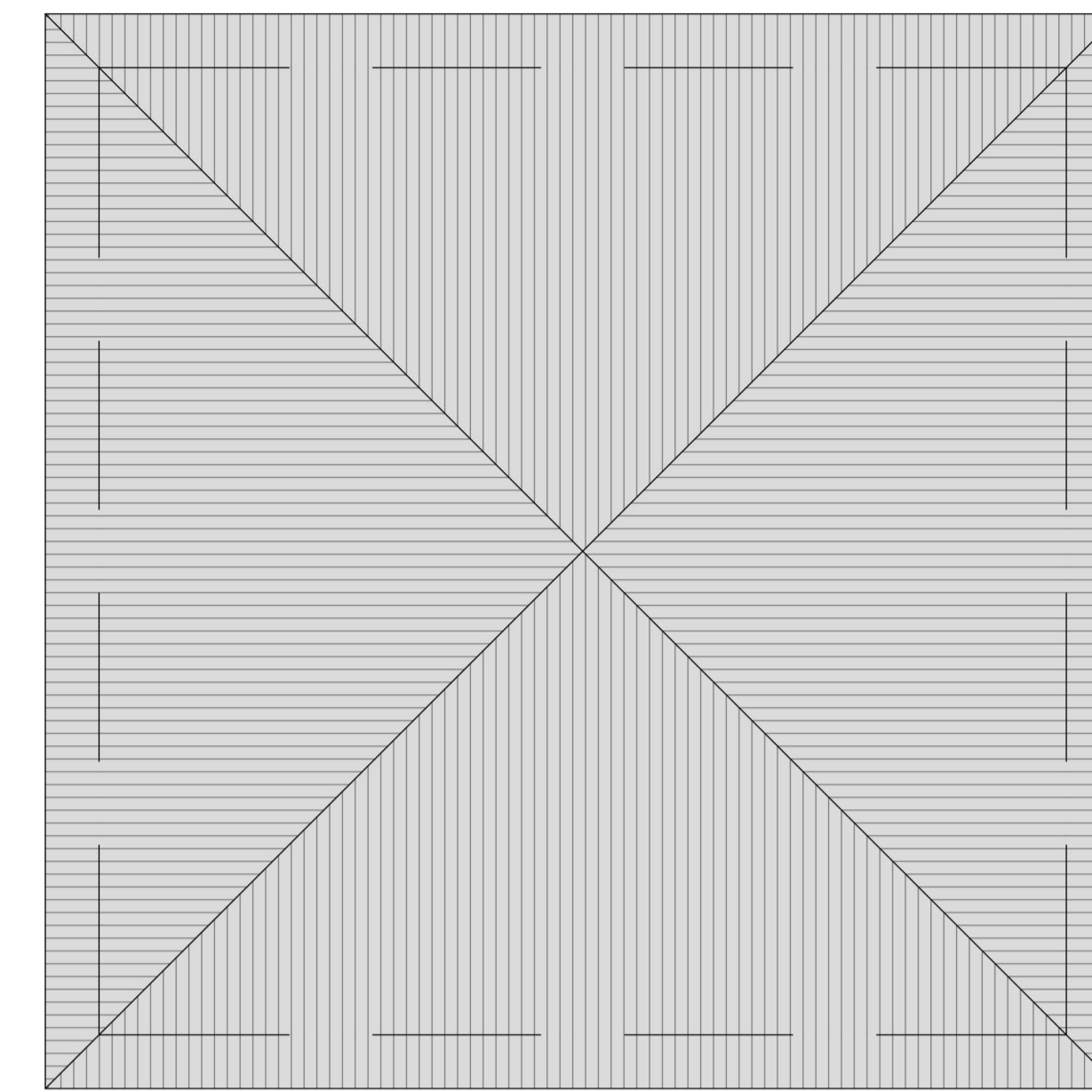
PIANTA scala 1:100

DETTAGLIO COPERTURA IN ACCIAIO INOX scala 1:50

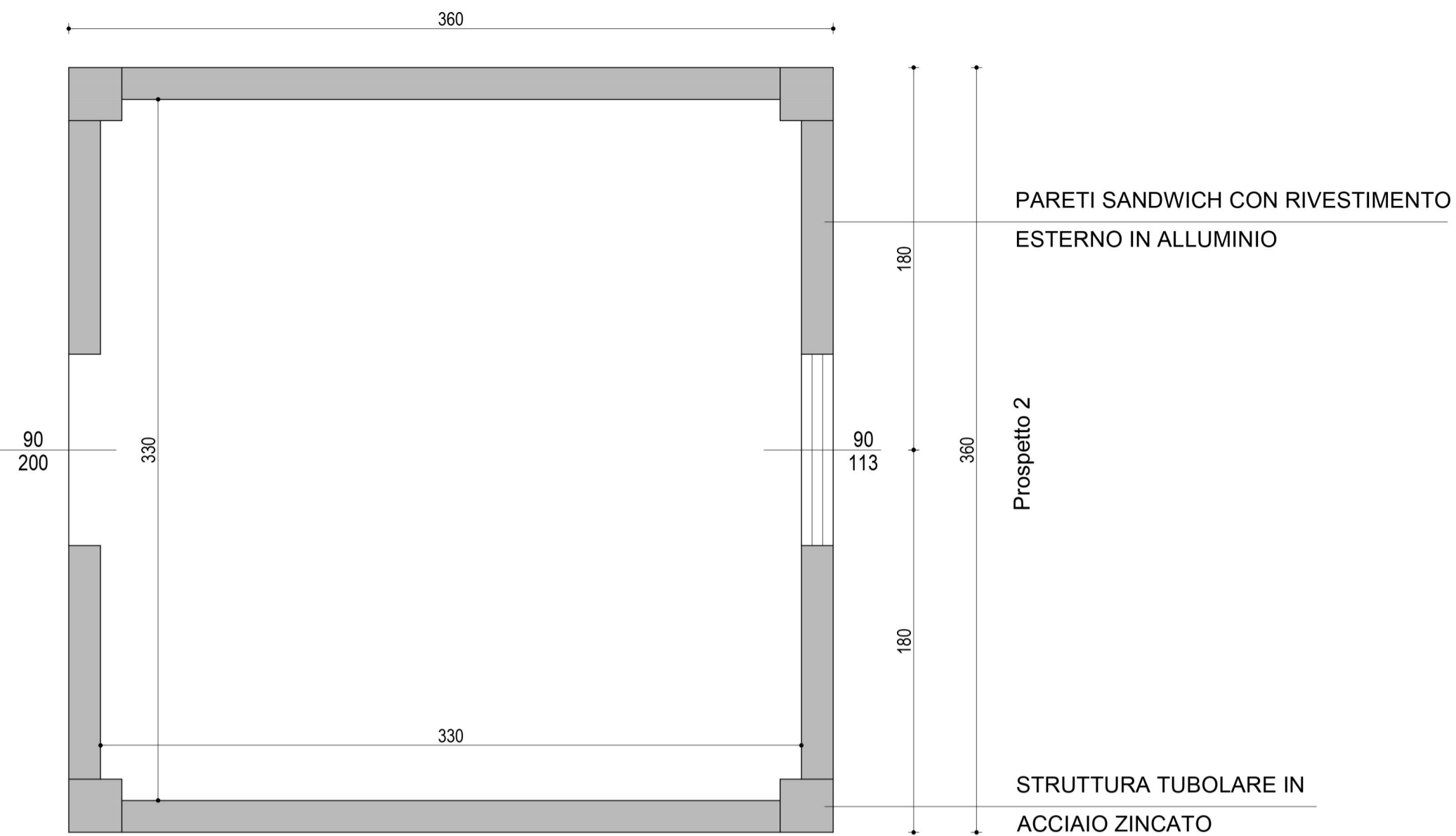


PIANTA

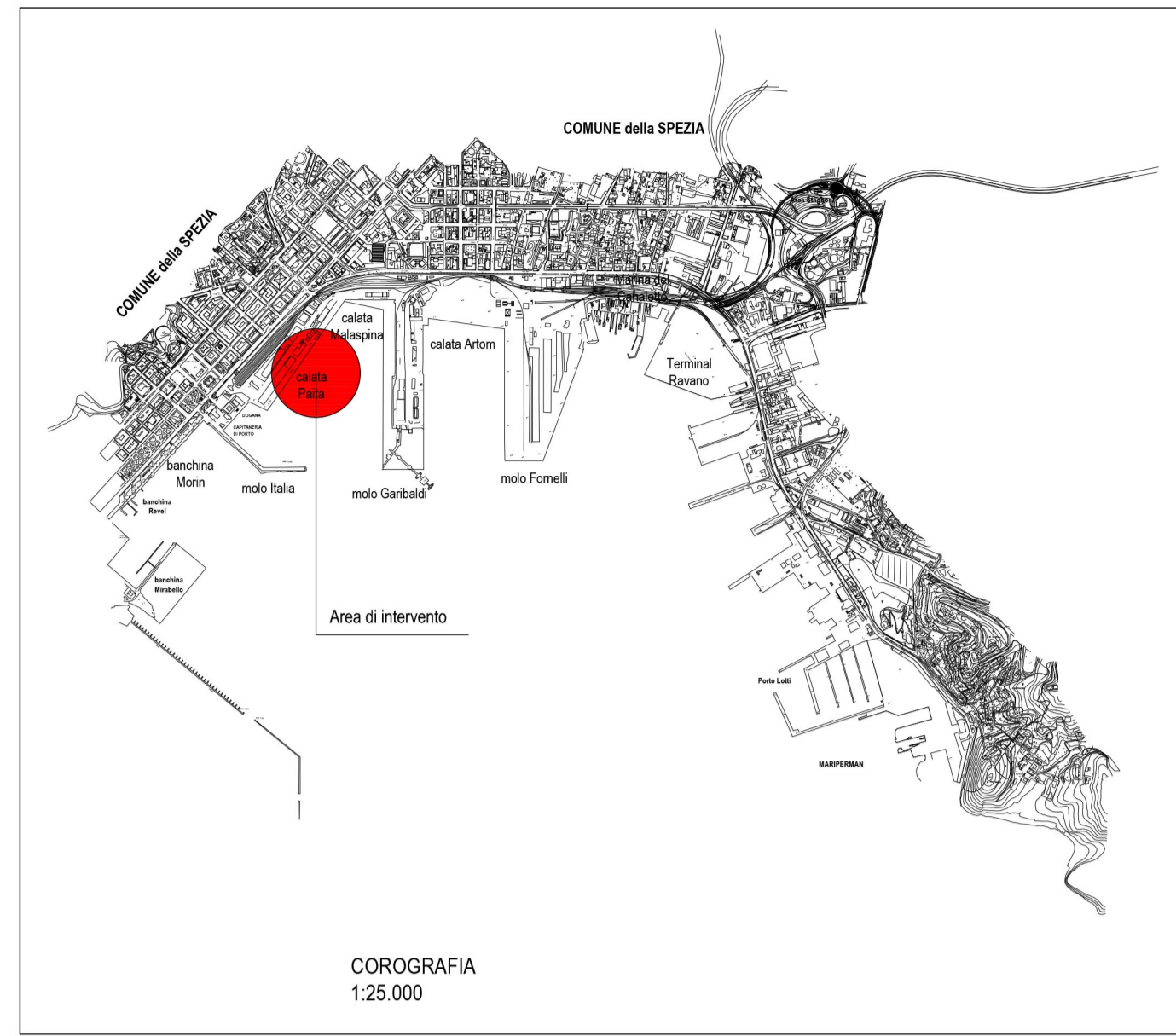
DETTAGLIO UFFICIO INFO scala 1:20



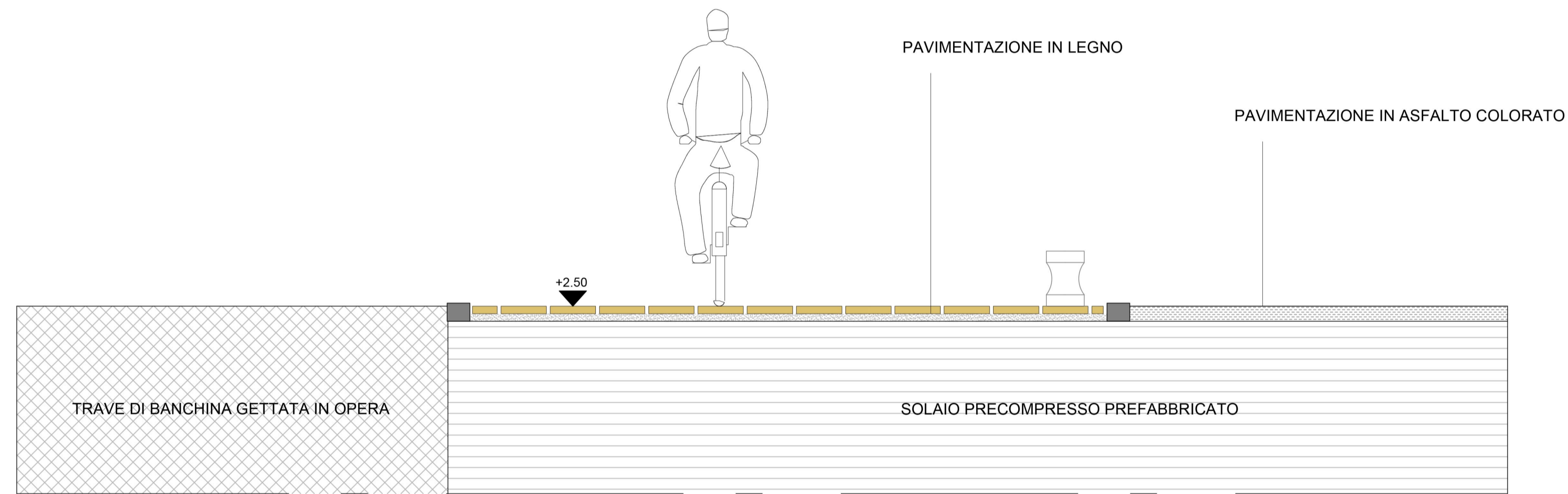
PIANTA COPERTURA



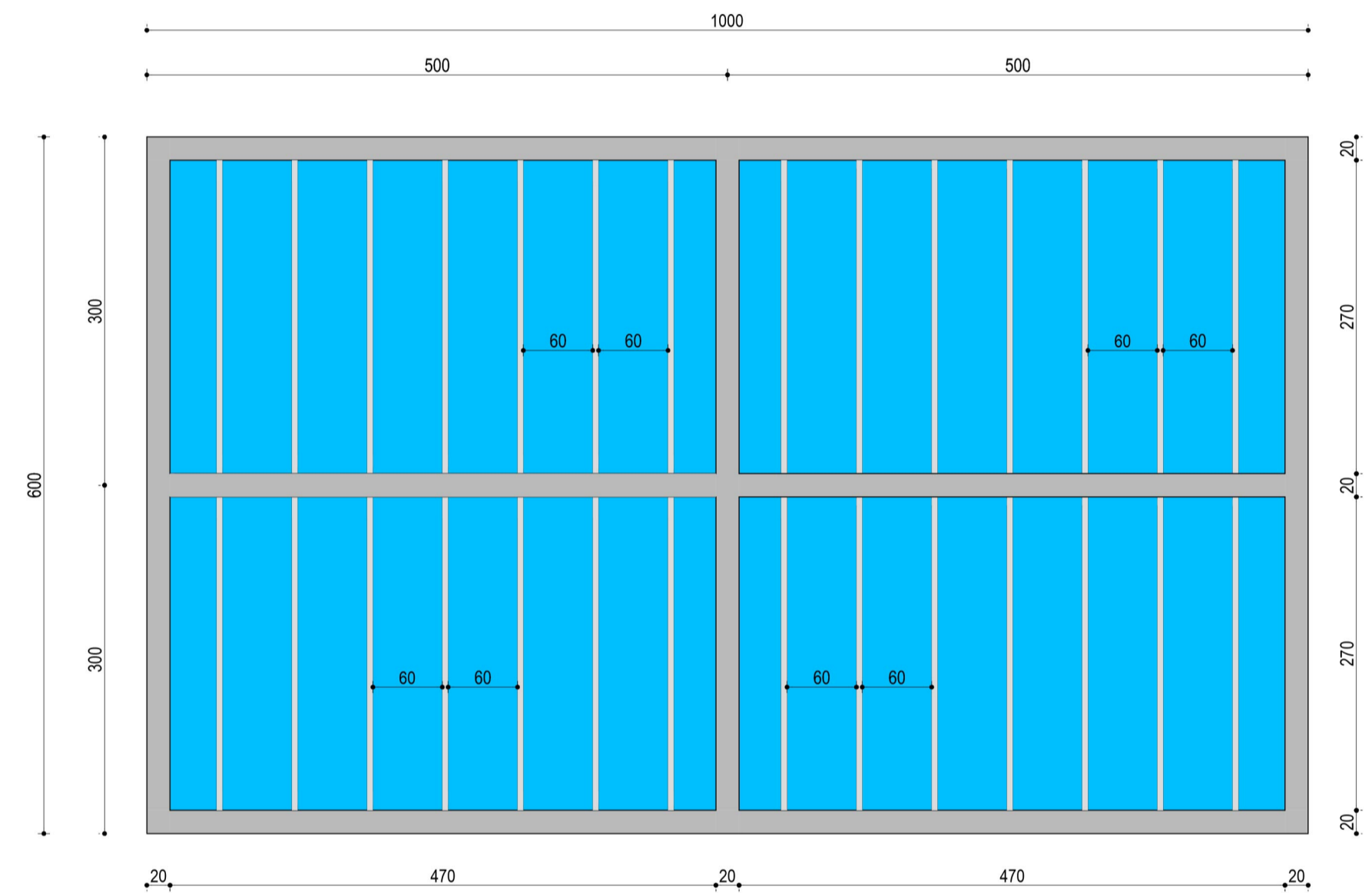
PIANTA



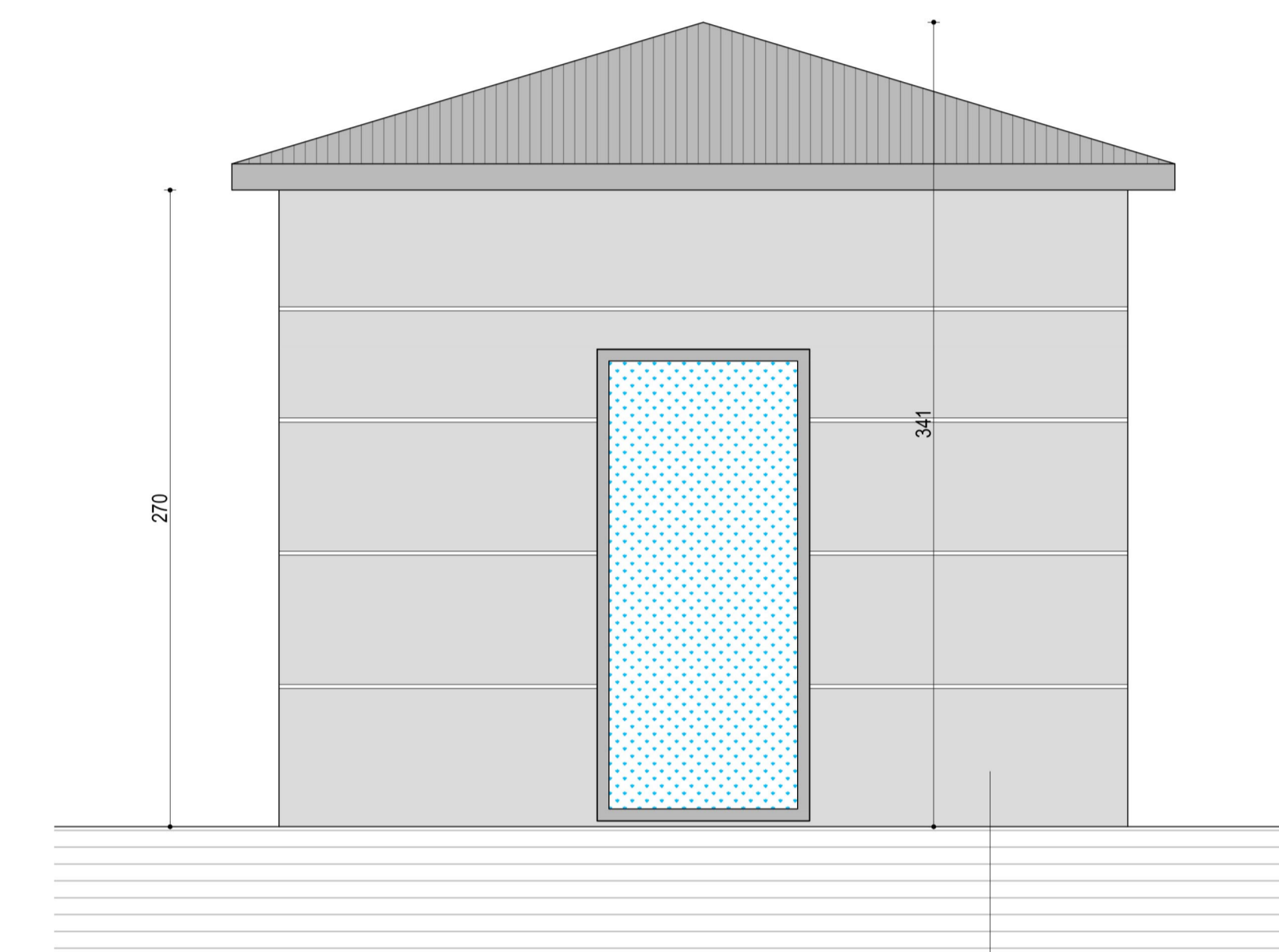
COROGRAFIA 1:25.000



SEZIONE 1-1 scala 1:20

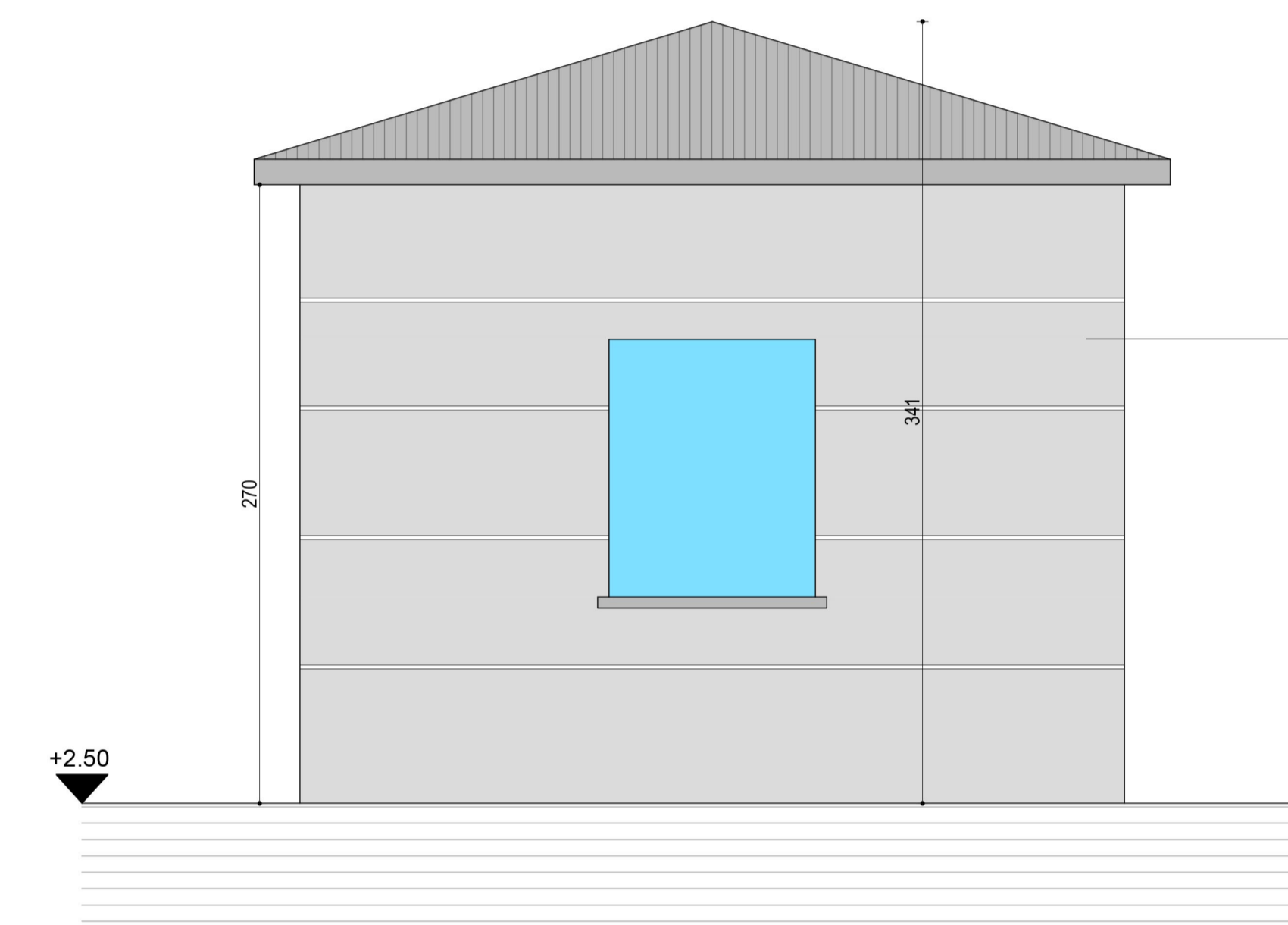


PIANTA COPERTURA



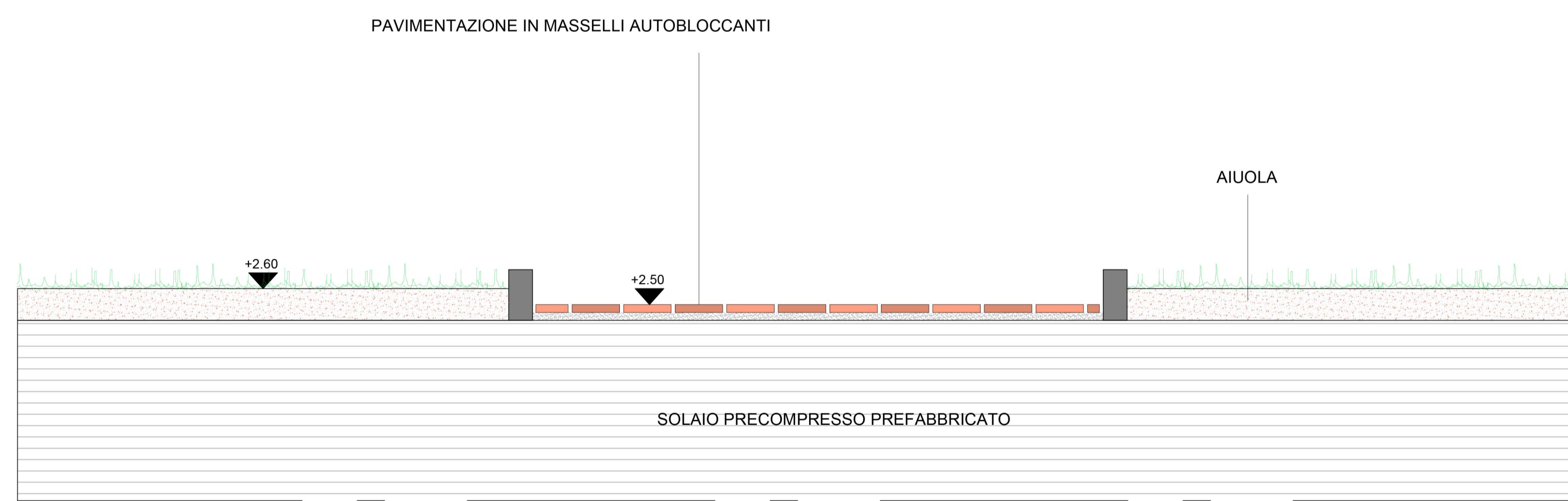
PROSPETTO 1

PARETI SANDWICH CON RIVESTIMENTO ESTERNO IN ALLUMINIO

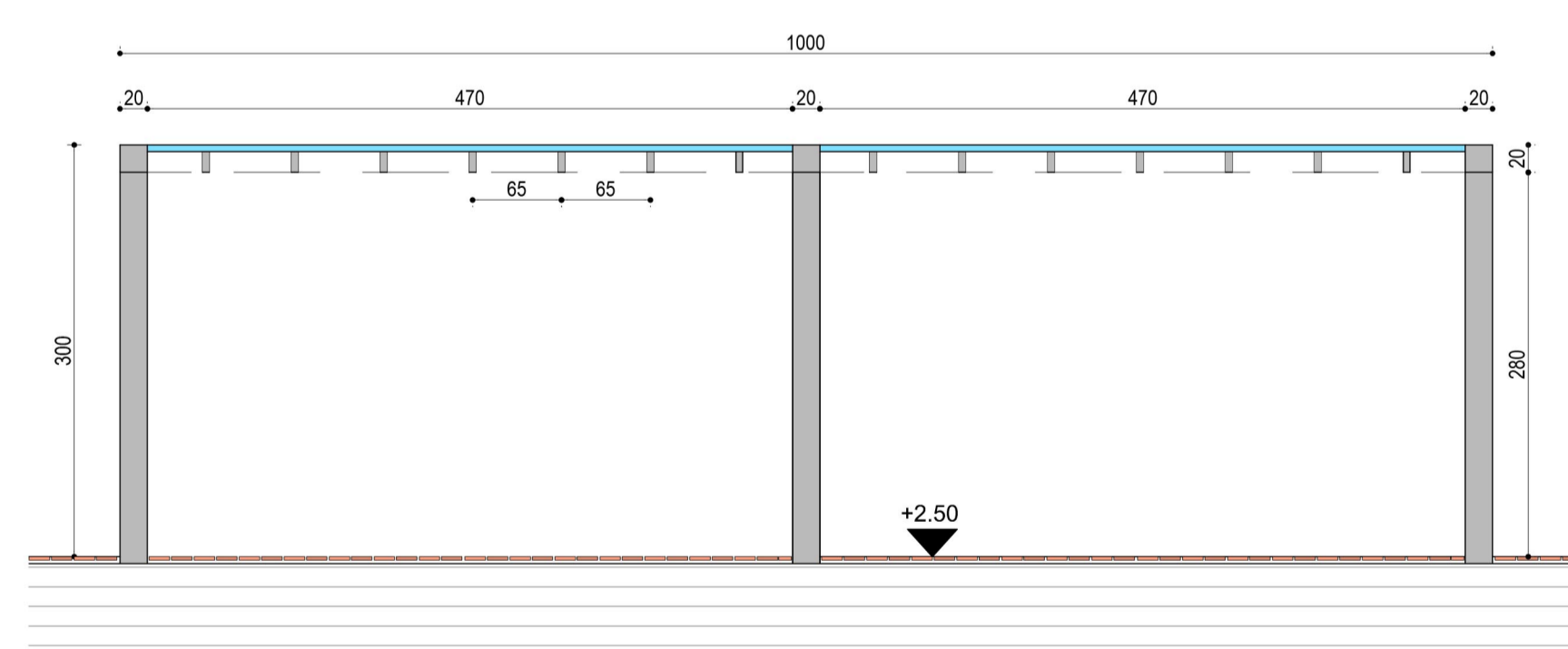


PROSPETTO 2

PARETI SANDWICH CON RIVESTIMENTO ESTERNO IN ALLUMINIO

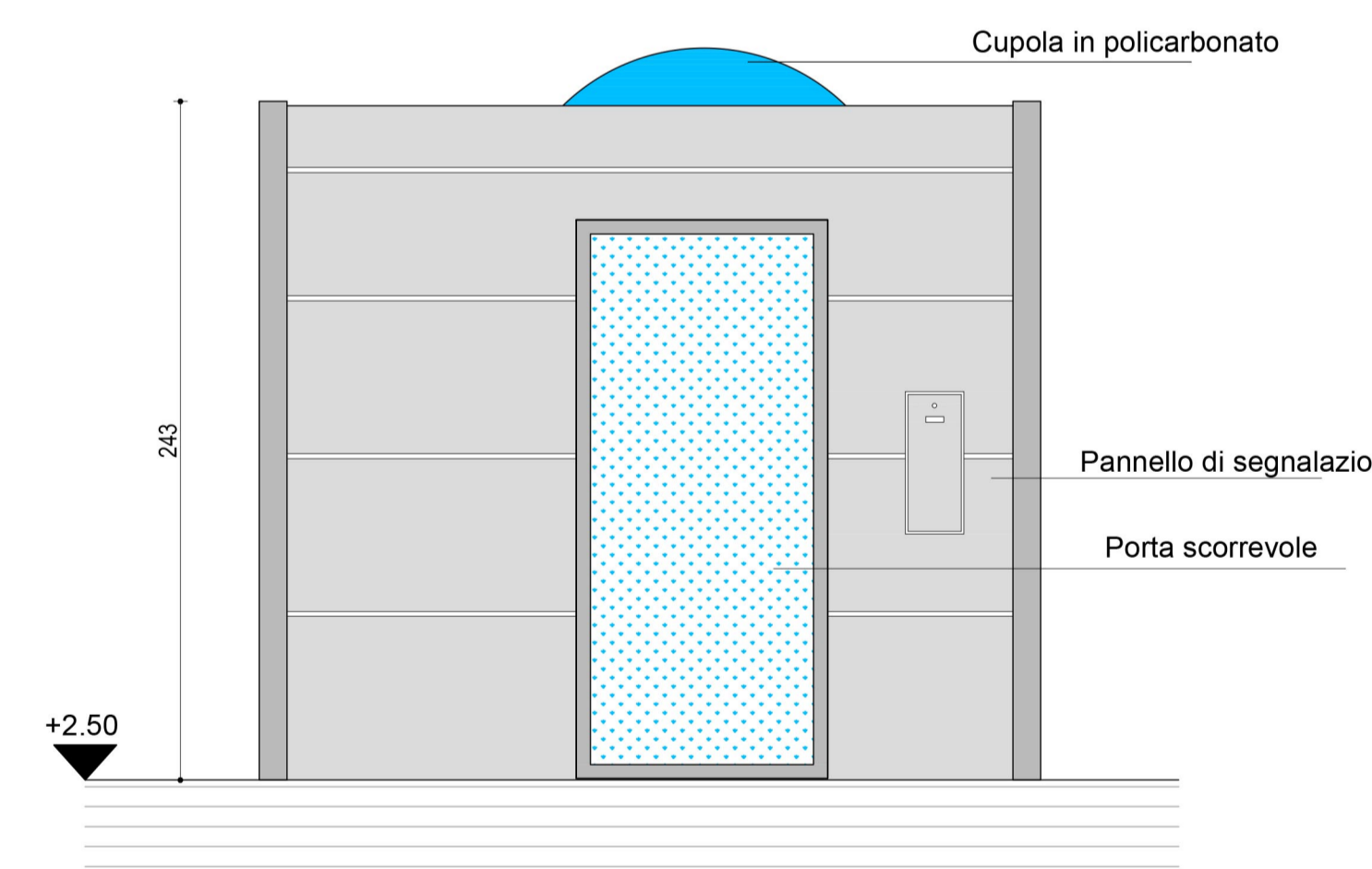


SEZIONE 2-2 scala 1:20



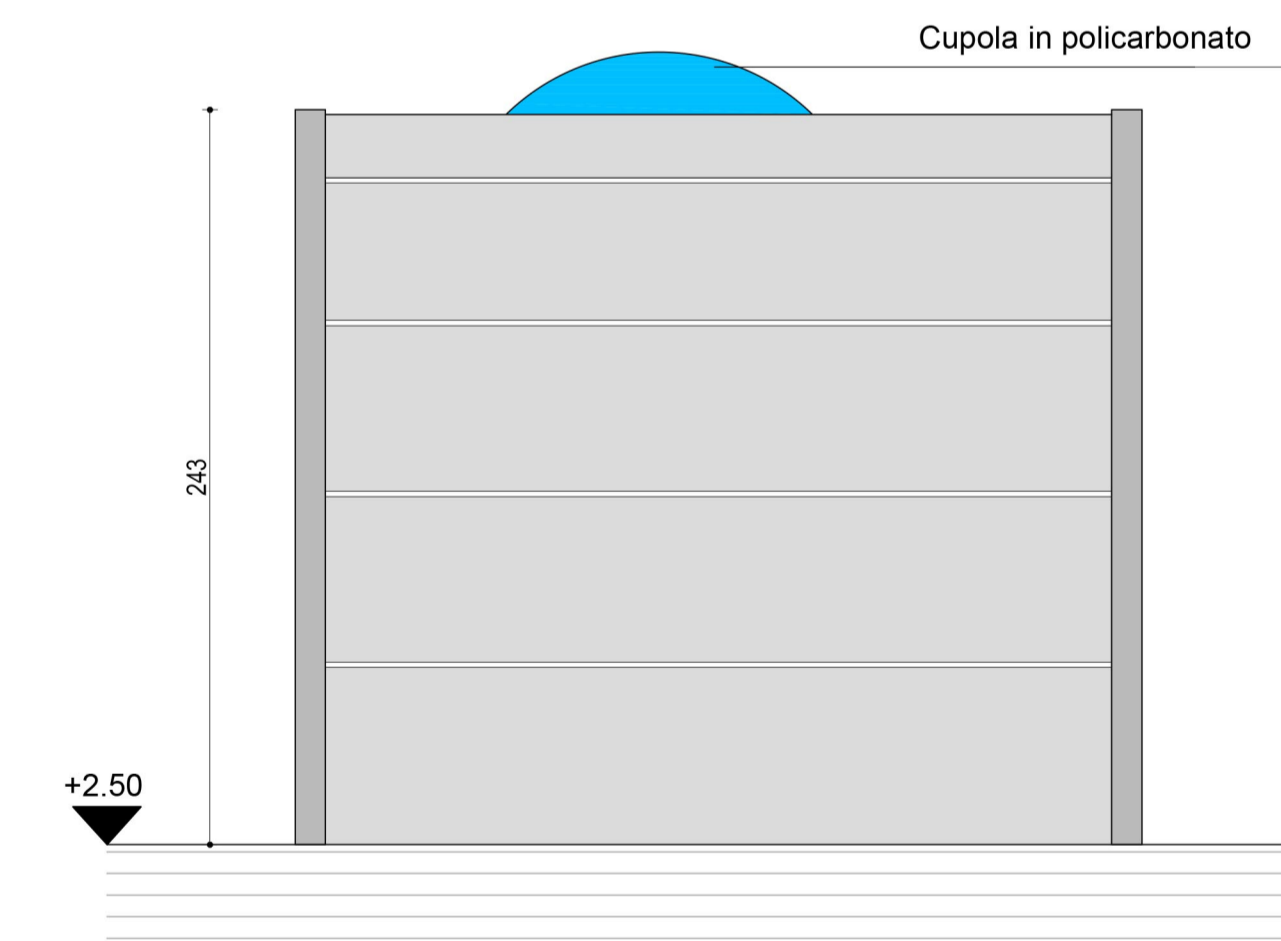
PROSPETTO FRONTALE

DETTAGLIO W.C. AUTOMATIZZATI scala 1:20

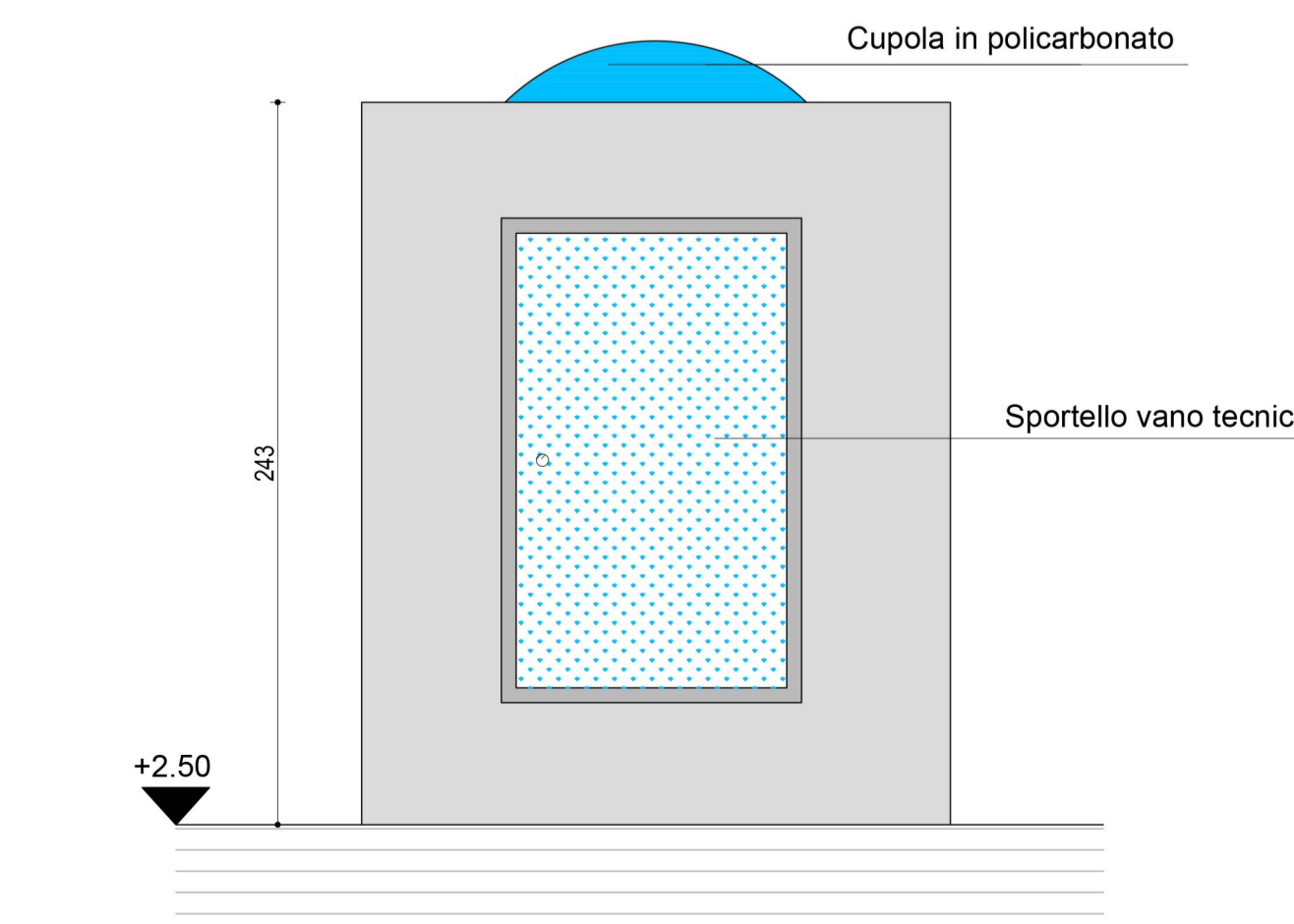


PROSPETTO 1

Pannello di segnalazione
Porta scorrevole



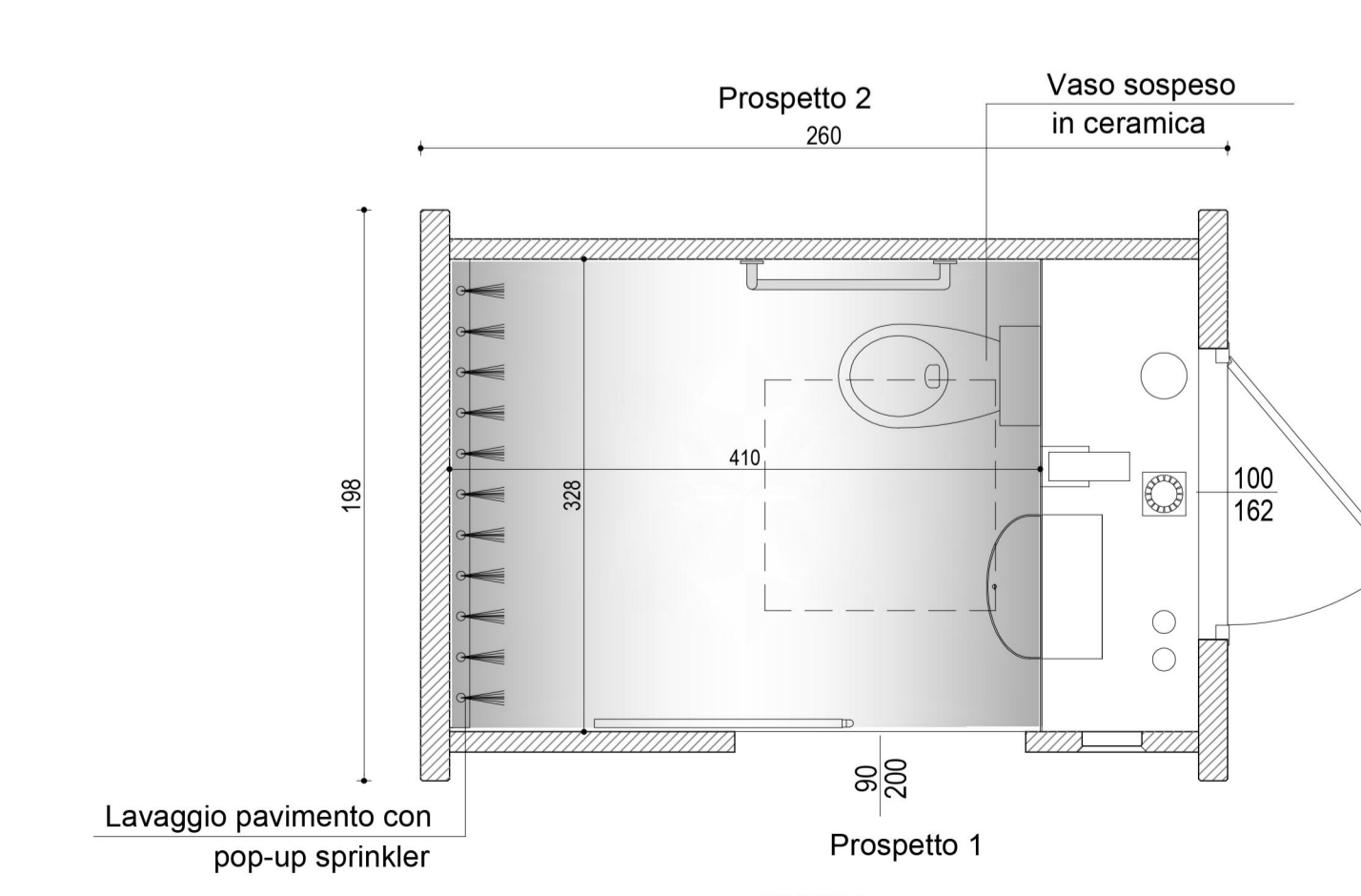
PROSPETTO 2



PROSPETTO 3

Cupola in policarbonato

Sportello vano tecnico



PIANTA

Lavaggio pavimento con pop-up sprinler

Vaso sospeso in ceramica

AUTORITA' PORTUALE DELLA SPEZIA
INTERVENTI DI RIQUALIFICAZIONE E SVILUPPO DEL PORTO DELLA SPEZIA - AMBITO OMOGENEO 5 "MARINA DELLA SPEZIA" E AMBITO OMOGENEO 6 "PORTO MERCANTILE" PROGETTO PRELIMINARE



AMBITO OMOGENEO 5 "MARINA DELLA SPEZIA" NUOVO MOLO CROCIERE A SERVIZIO DELLA STAZIONE MARITTIMA PARTICOLARI ARCHITETTONICI

SCALA: _____ DATA: GENNAIO 2015

RESPONSABILE UNICO DEL PROCEDIMENTO: ING. FRANCO POMO

IL Direttore Tecnico Operativo: Ing. Carlo Tassinari

AMBITO OMOGENEO 5 "MARINA DELLA SPEZIA" PROGETTISTI: ING. FABRIZIO SIMONELLI

PROGETTO ELENCO OPERE E AMBITO OMOGENEO 6 "PORTO MERCANTILE" NUOVO MOLO CROCIERE A SERVIZIO DELLA STAZIONE MARITTIMA

ING. FABRIZIO SIMONELLI