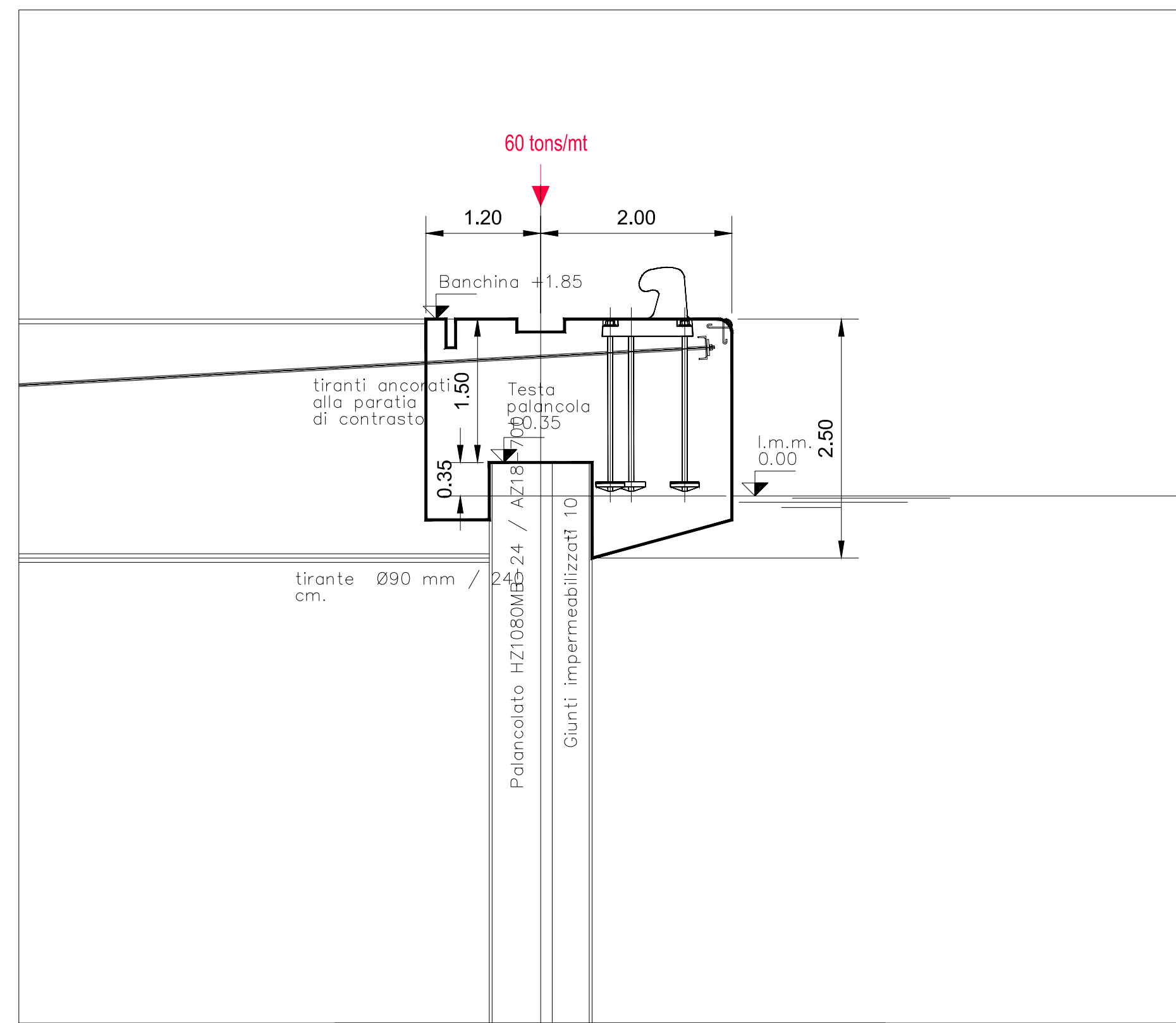
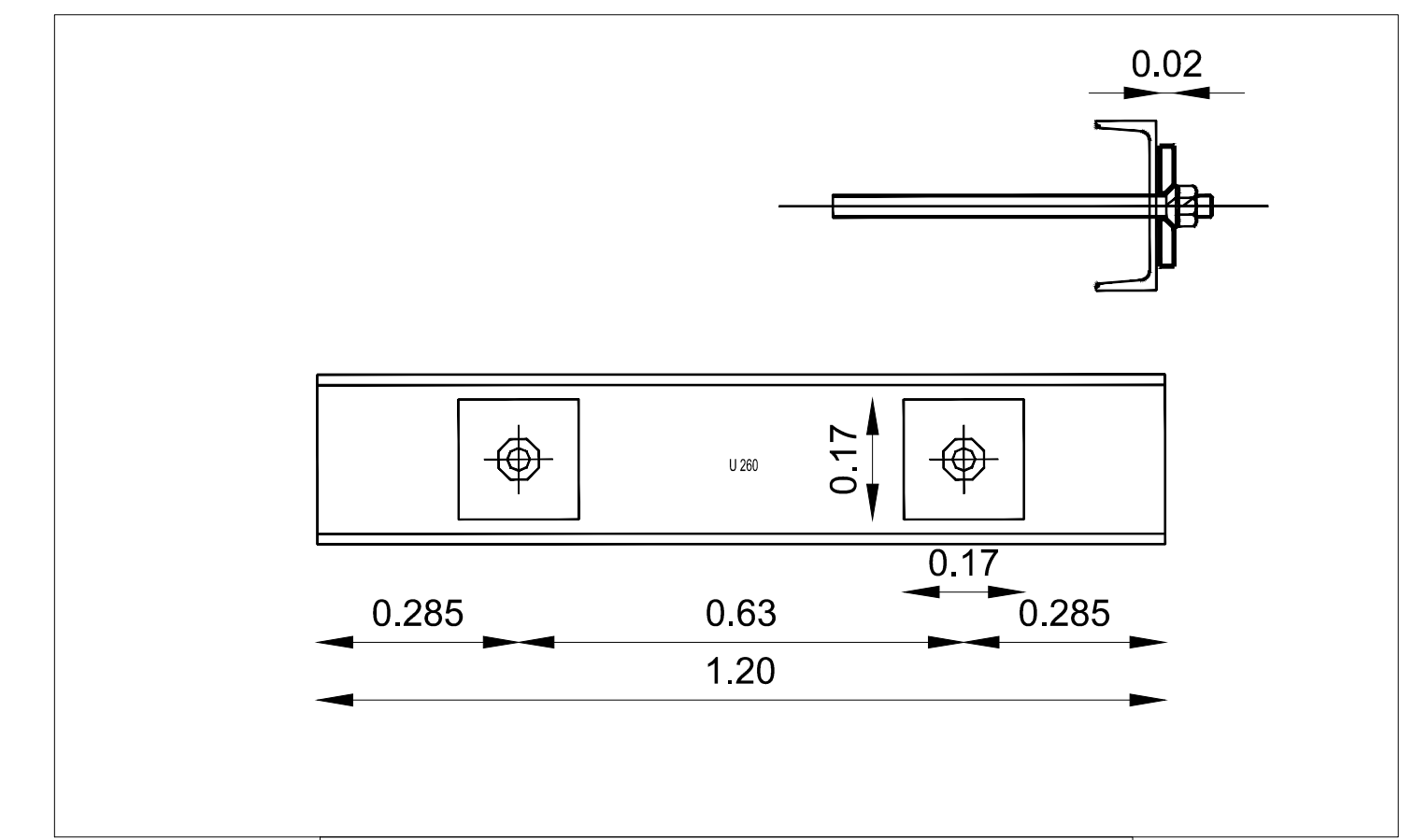


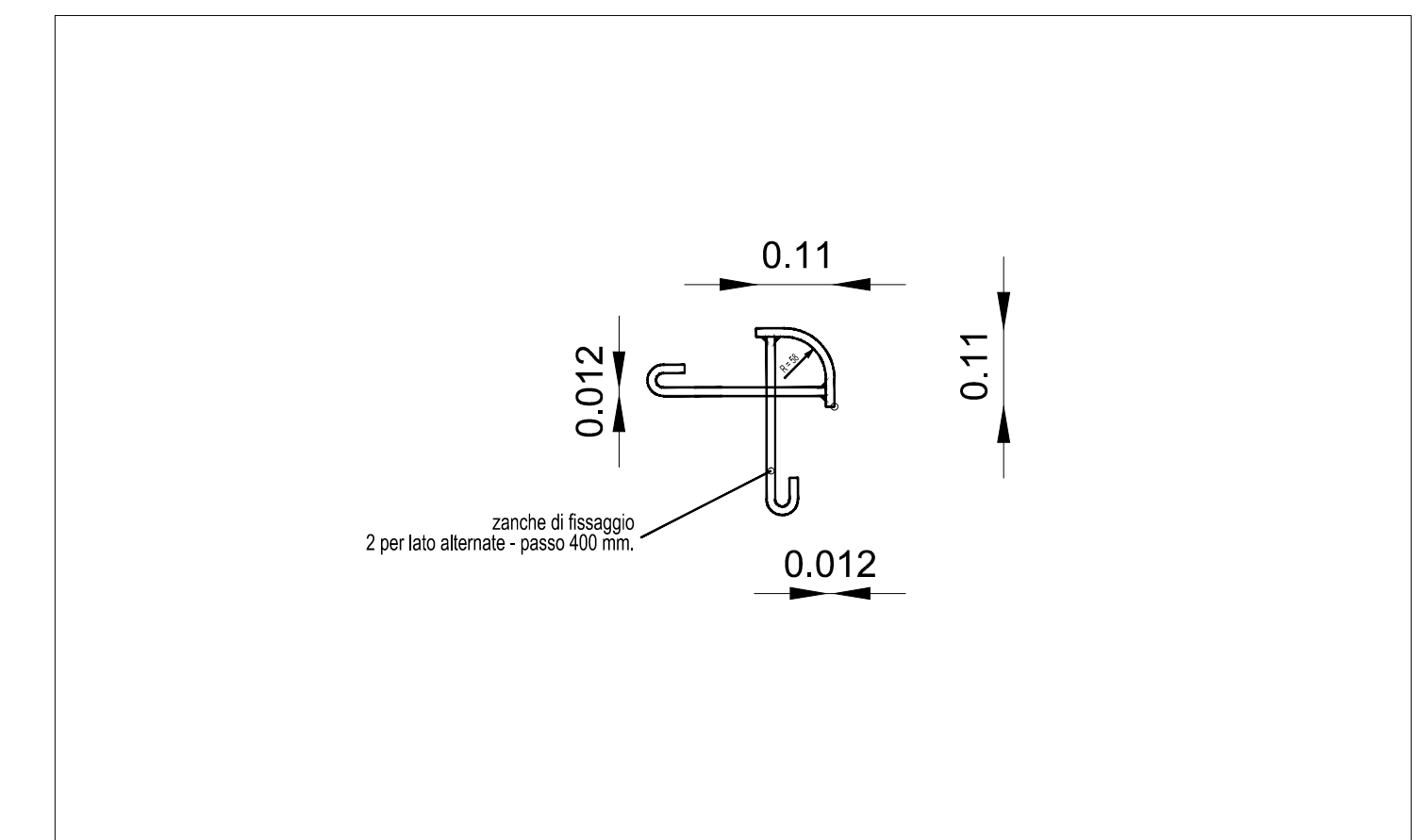
SEZIONE TRAVI DI CORONAMENTO scala 1:100



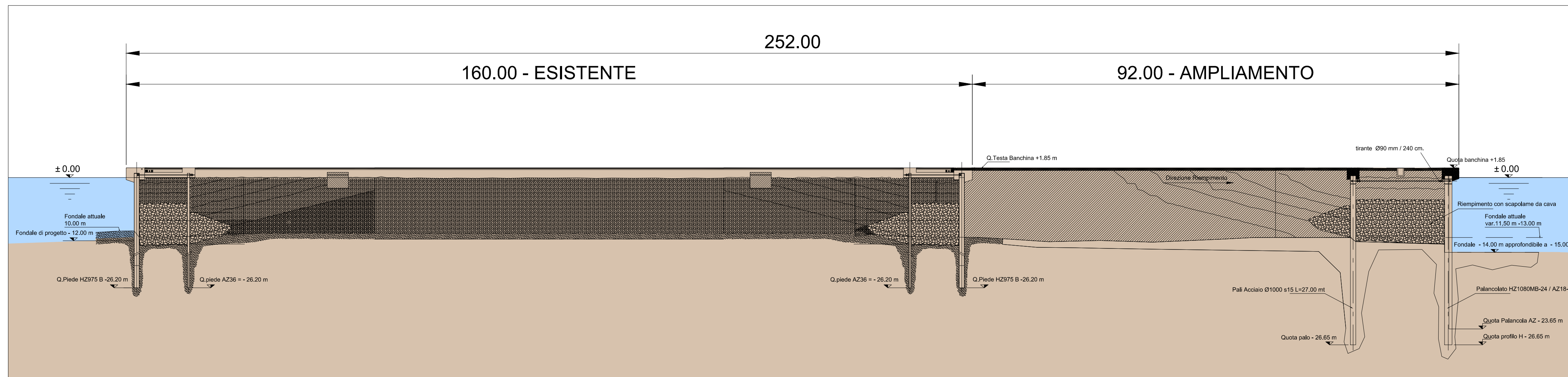
DETTAGLIO ZONA BITTE scala 1:50



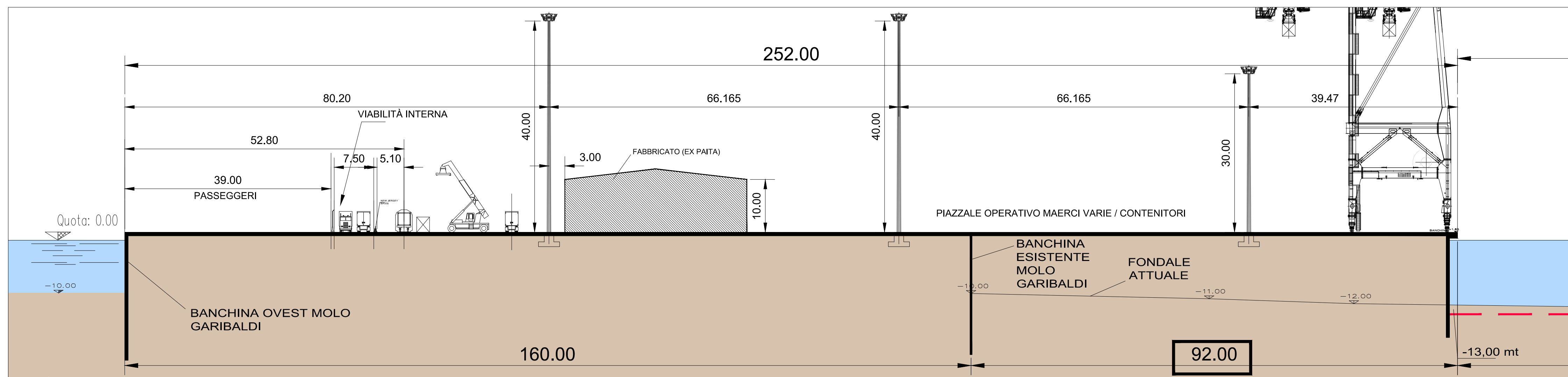
ANCORAGGI TIRANTI BITTE scala 1:10



PARABORDO ZINCATO scala 1:10



SEZIONE TIPICA AMBIENTALE scala 1:500



SEZIONE TIPICA ARCHITETTONICA scala 1:500

AUTORITA' PORTUALE DELLA SPEZIA

INTERVENTI DI RIQUALIFICAZIONE E SVILUPPO DEL PORTO DELLA SPEZIA - AMBITO OMOGENEO 5 "MARINA DELLA SPEZIA" E AMBITO OMOGENEO 6 "PORTO MERCANTILE"

PROGETTO PRELIMINARE

DESCRIZIONE N° TAV. PP/A6.02.04

AMBITO OMOGENEO 6 "PORTO MERCANTILE"

AMPLIAMENTO A MARE MOLO GARIBALDI

SEZIONI TIPICHE: ARCHITETTONICA, AMBIENTALE E PARTICOLARI

SCALA 1:500 1:100 1:50 1:10 **DATA** GENNAIO 2015

IL Direttore Tecnico Operativo
Ing. Capo Franco Poggi

RESPONSABILI DEL PROCEDIMENTO

FRANCO ROMO
INGEGNERE
INDUSTRIALE

FABRIZIO SIMONELLI
INGEGNERE
CIVILE ED AMBIENTALE

FRANCESCO TONACCI
INGEGNERE
INDUSTRIALE

ING. FABRIZIO SIMONELLI
AUTORITA' PORTUALE DELLA SPEZIA

ARCHITETTO
FRANCESCO TONACCI
INGEGNERE
INDUSTRIALE

POLICREO