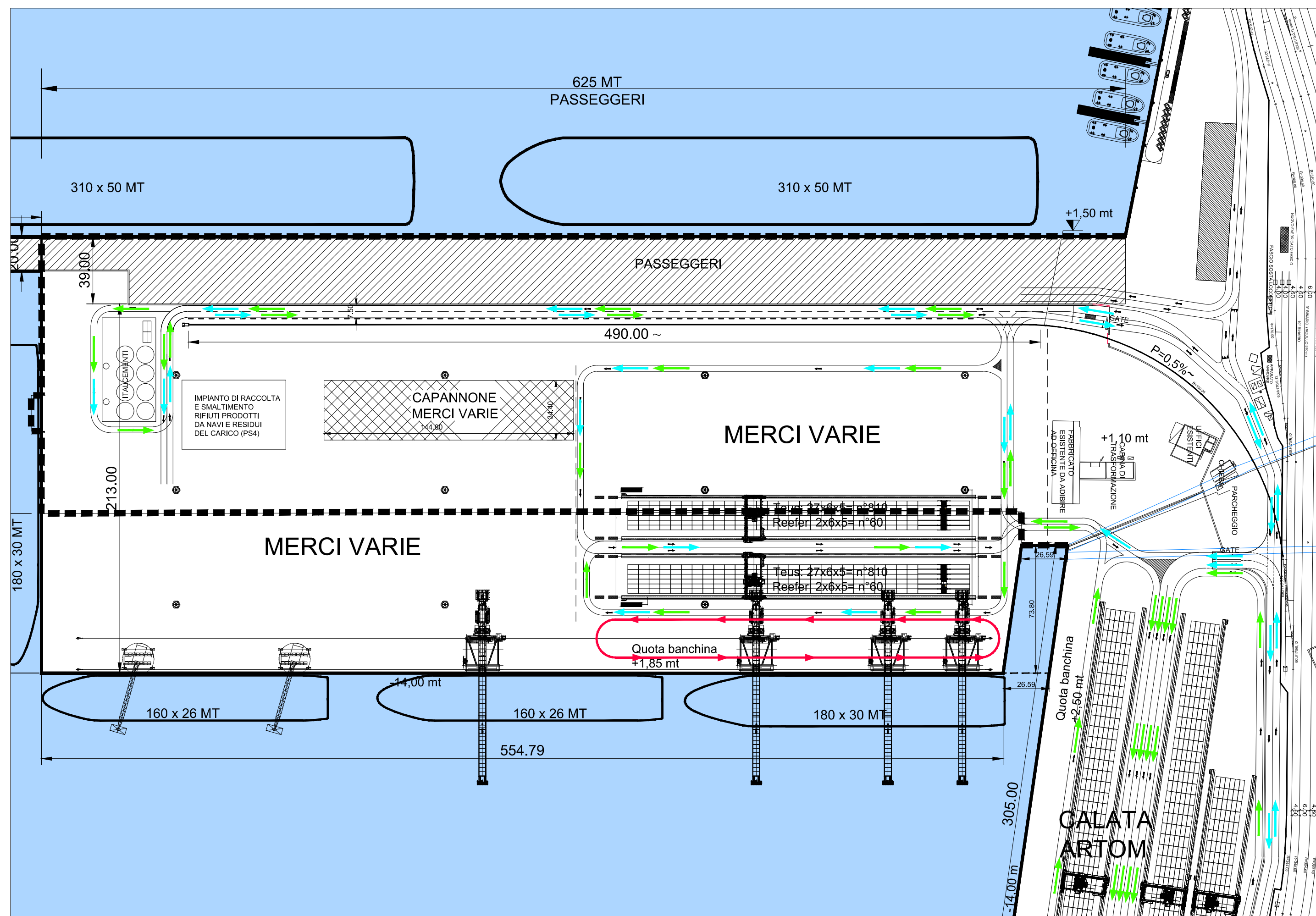


QUANTITATIVI DEI MATERIALI IMPIEGATI



PLANIMETRIA ACCESSI E VIABILITA' scala 1:2000

AUTORITA' PORTUALE DELLA SPEZIA

INTERVENTI DI RIQUALIFICAZIONE E SVILUPPO DEL PORTO DELLA SPEZIA - AMBITO OMOGENEO 5 "MARINA DELLA SPEZIA" E AMBITO OMOGENEO 6 "PORTO MERCANTILE"

PROGETTO PRELIMINARE



DESCRIZIONE  
AMBITO OMOGENEO 6 "PORTO MERCANTILE"  
AMPLIAMENTO A MARE MOLO GARIBALDI  
PLANIMETRIA ACCESSI E VIABILITA'  
QUANTITATIVI MATERIALI IMPIEGATI

N° TAV.  
PP/A6.02.08

SCALA 1:2000

IL Direttore Tecnico Operativo  
Ing. Capo Franco Posa

DATA  
GENNAIO 2015

RESPONSABILE DEL PROCEDIMENTO  
FRANCO POSA  
INGEGNERE  
CNR - Centro Nazionale di Ricerca in Ingegneria Ambientale Industriale  
AMBITO OMOGENEO 6 "PORTO MERCANTILE"

AMBITO OMOGENEO 6 "PORTO MERCANTILE"  
AMPLIAMENTO A MARE MOLO GARIBALDI  
MARINA DEL CANALETTO  
STUDIO ZACUTTI  
DI ARCH. LORENZO ZACUTTI  
DI ARCH. MARCO ENZO CASARINI  
DI ING. ALBERTO ZACUTTI

INGEGNERE  
FABRIZIO SIMONELLI  
CNR - Centro Nazionale di Ricerca in Ingegneria Ambientale Industriale  
AMBITO OMOGENEO 6 "PORTO MERCANTILE"

ING. FABRIZIO SIMONELLI

AMBITO OMOGENEO 6 "PORTO MERCANTILE"  
AMPLIAMENTO A MARE MOLO GARIBALDI  
MARINA DEL CANALETTO  
STUDIO ZACUTTI  
DI ARCH. LORENZO ZACUTTI  
DI ARCH. MARCO ENZO CASARINI  
DI ING. ALBERTO ZACUTTI

ING. FABRIZIO SIMONELLI

AMBITO OMOGENEO 6 "PORTO MERCANTILE"  
AMPLIAMENTO A MARE MOLO GARIBALDI  
MARINA DEL CANALETTO  
STUDIO ZACUTTI  
DI ARCH. LORENZO ZACUTTI  
DI ARCH. MARCO ENZO CASARINI  
DI ING. ALBERTO ZACUTTI

ING. FABRIZIO SIMONELLI

AMBITO OMOGENEO 6 "PORTO MERCANTILE"  
AMPLIAMENTO A MARE MOLO GARIBALDI  
MARINA DEL CANALETTO  
STUDIO ZACUTTI  
DI ARCH. LORENZO ZACUTTI  
DI ARCH. MARCO ENZO CASARINI  
DI ING. ALBERTO ZACUTTI

ING. FABRIZIO SIMONELLI