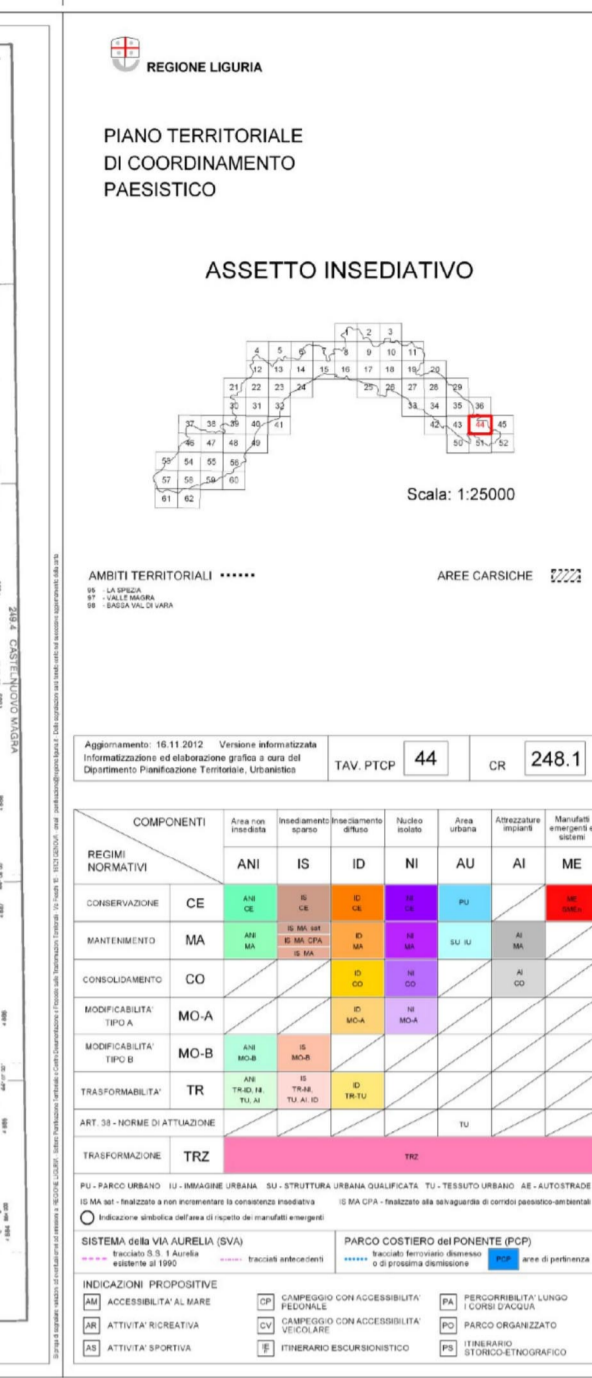
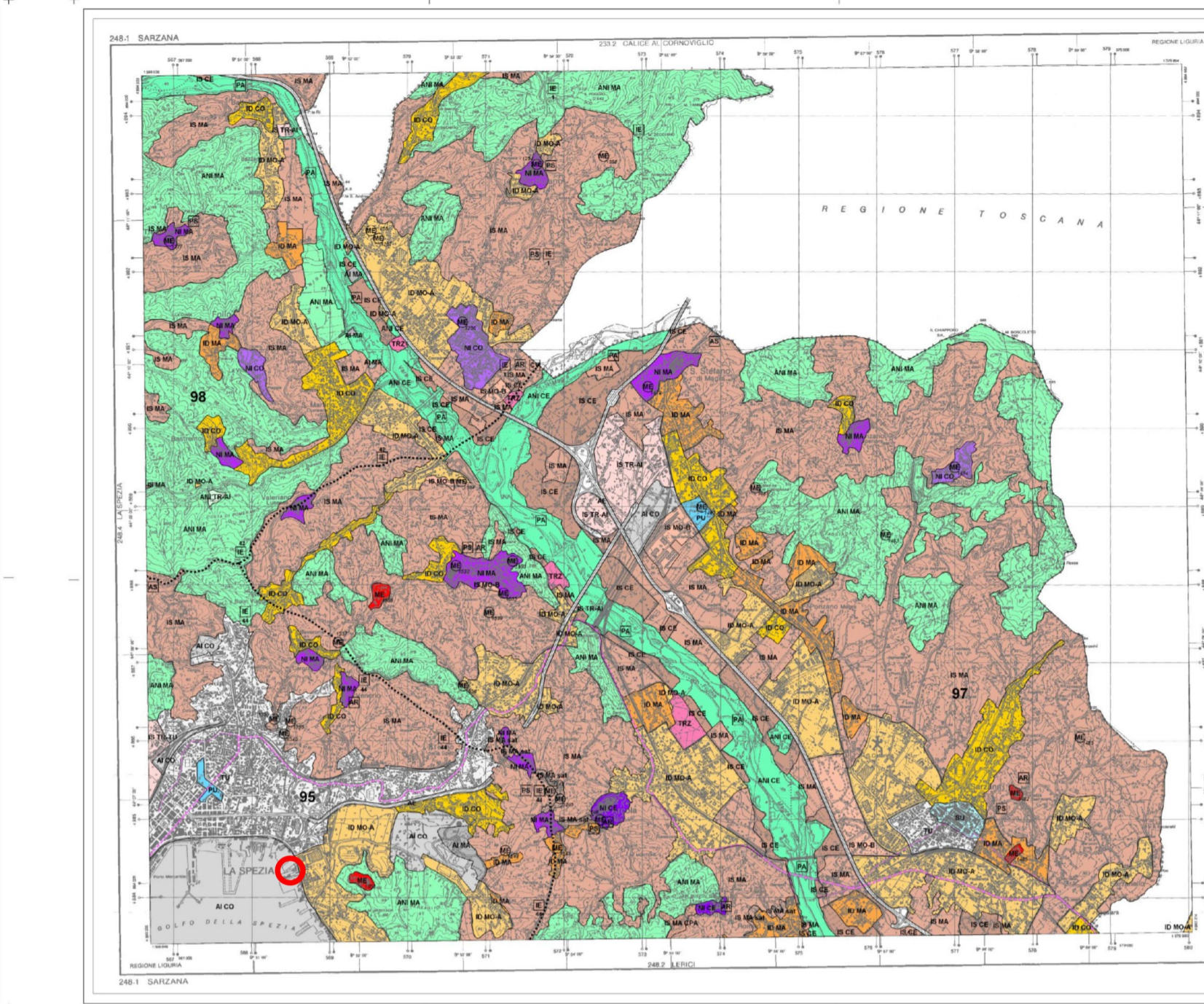
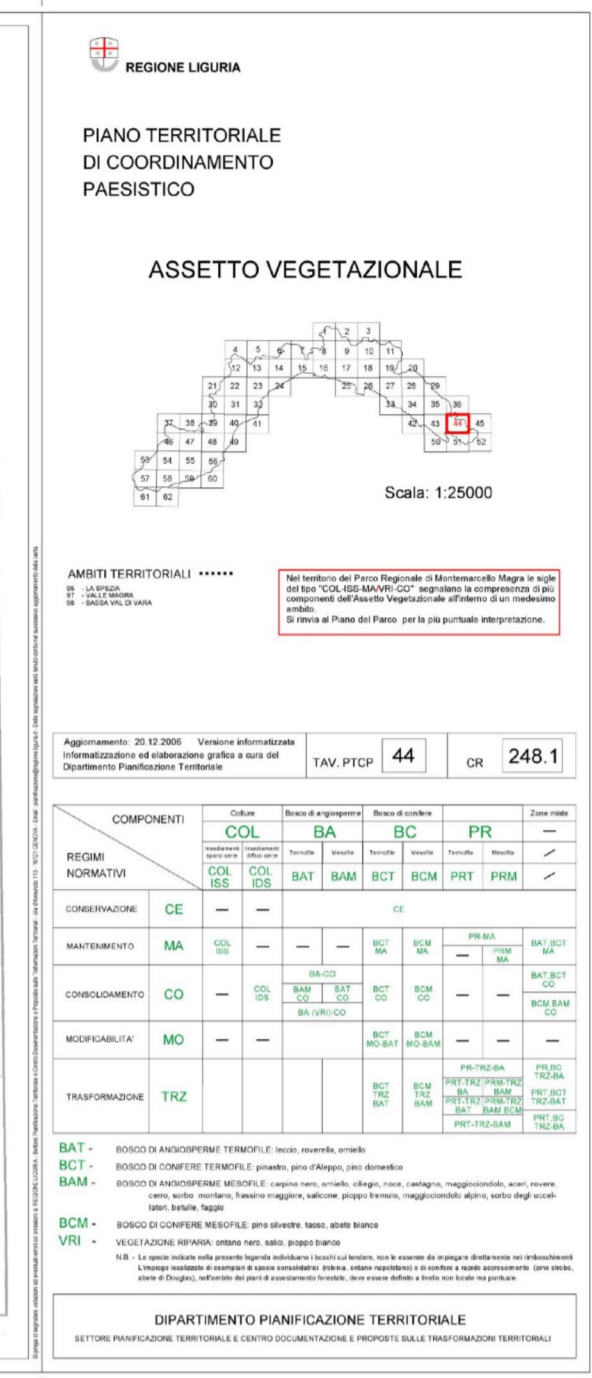
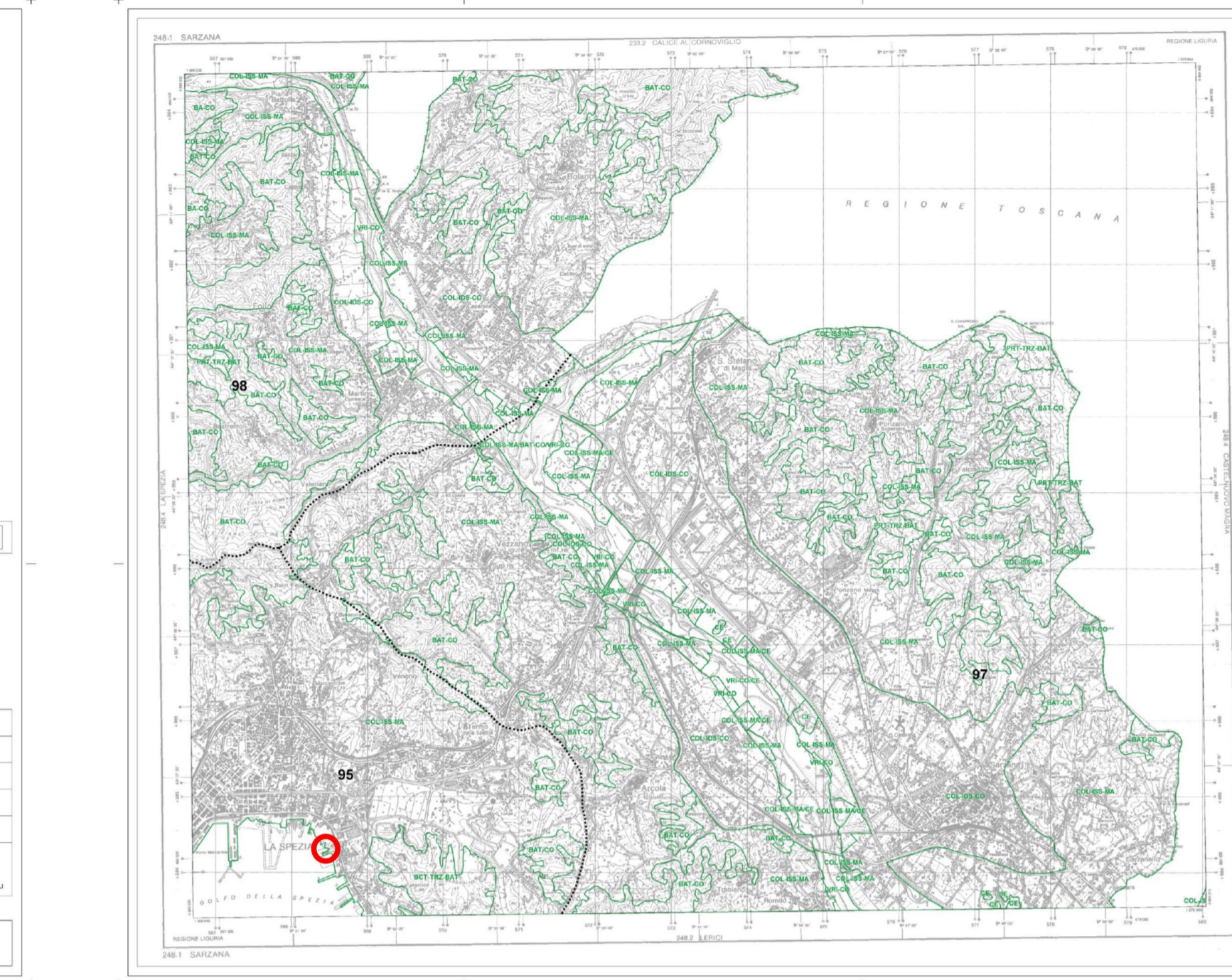
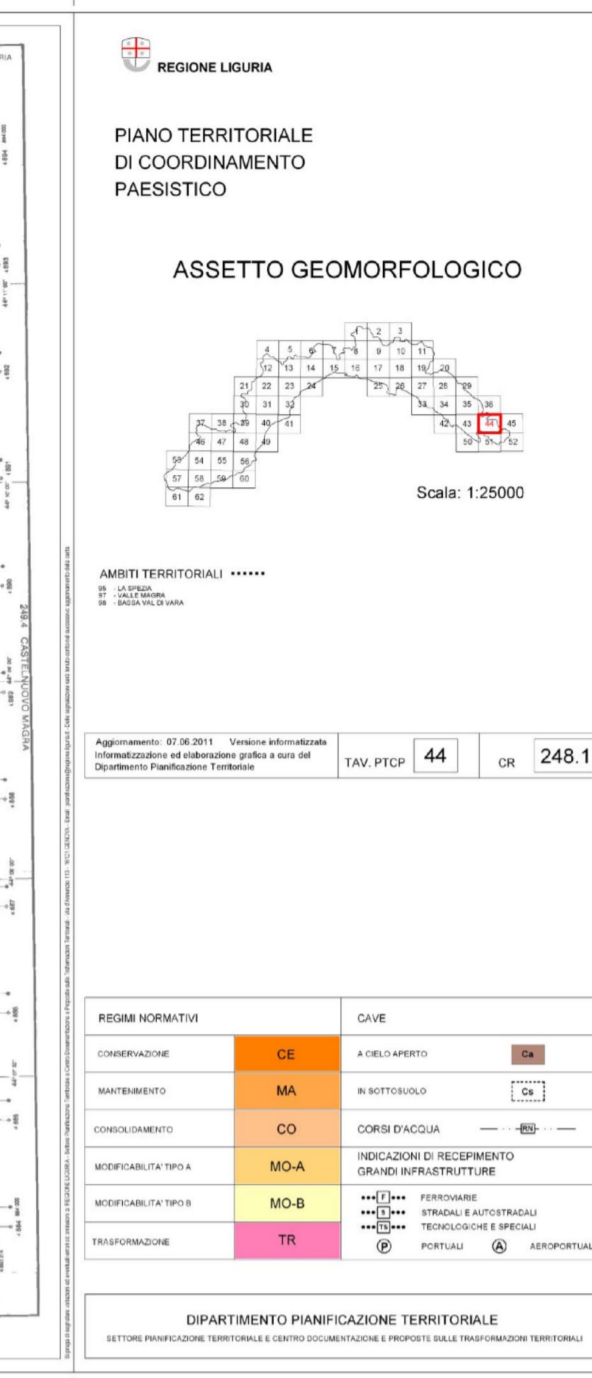
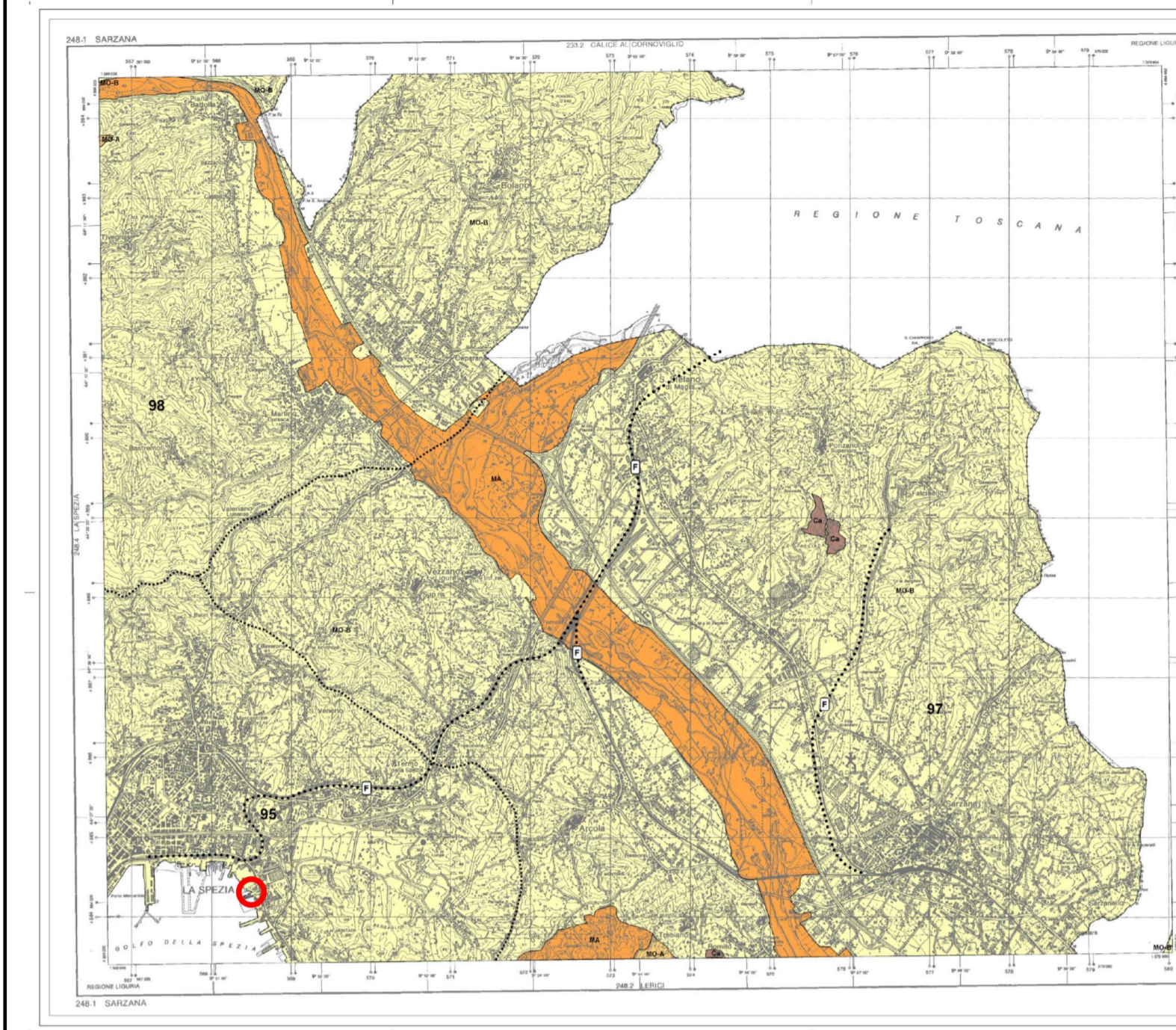
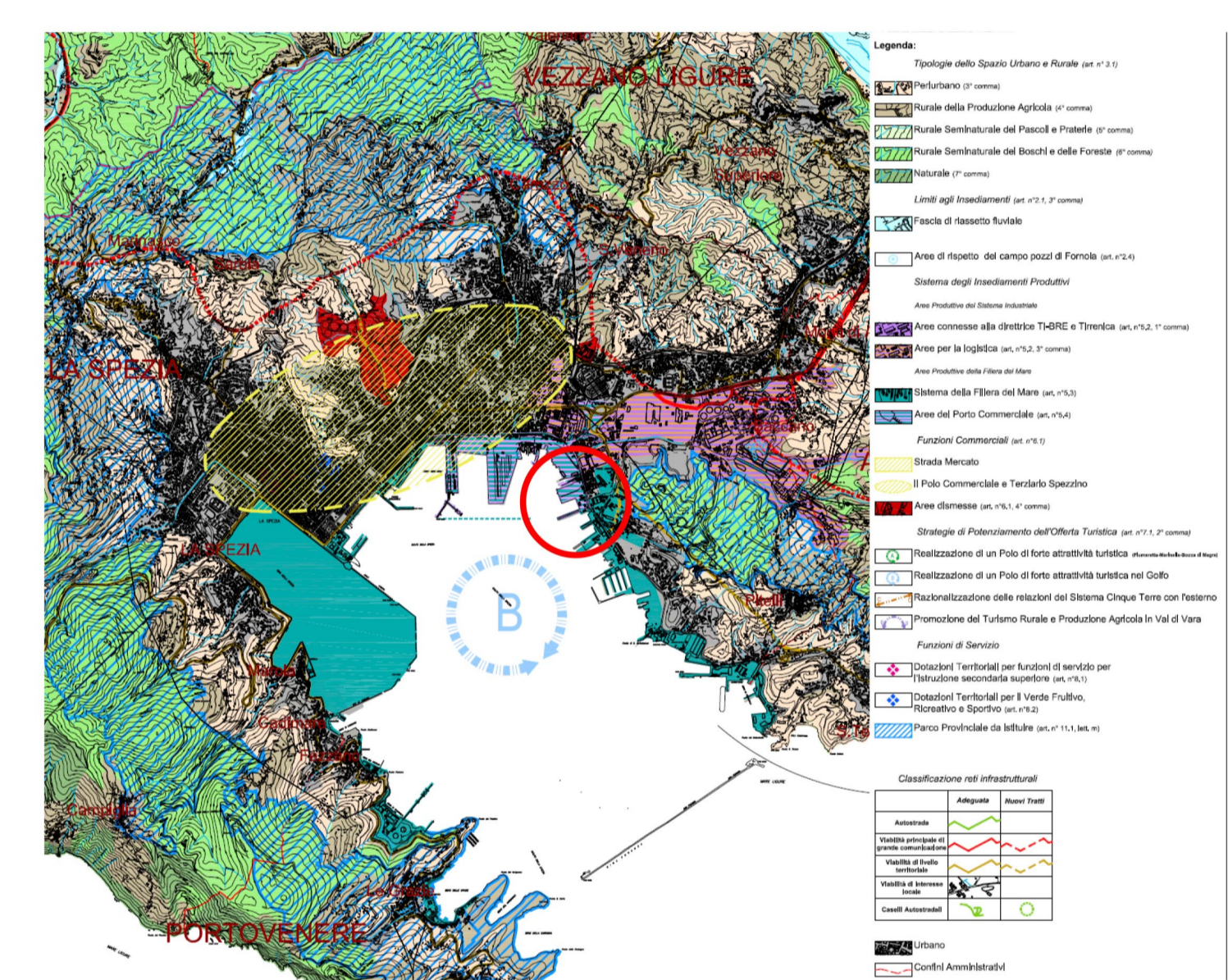
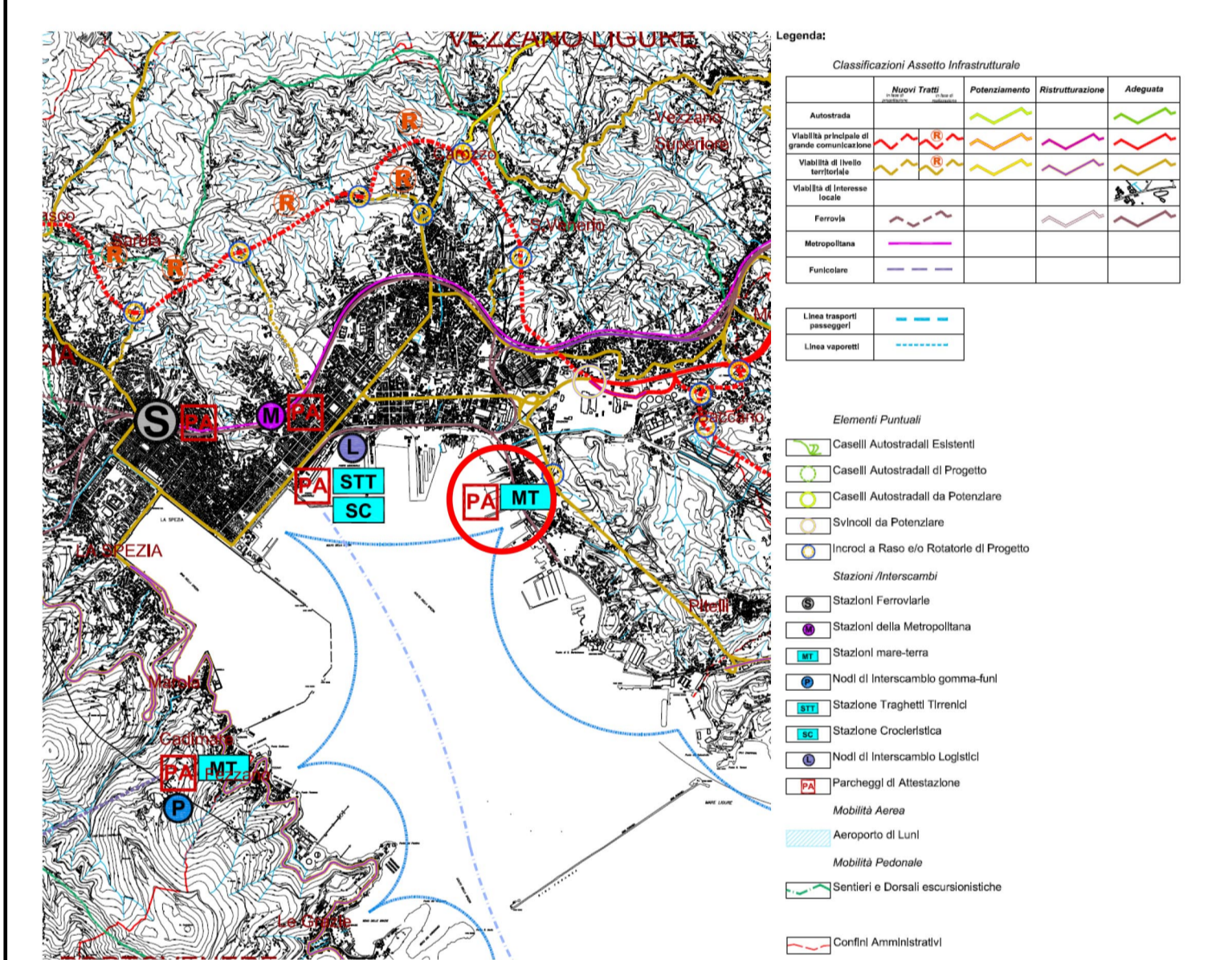


PTCP REGIONE LIGURIA

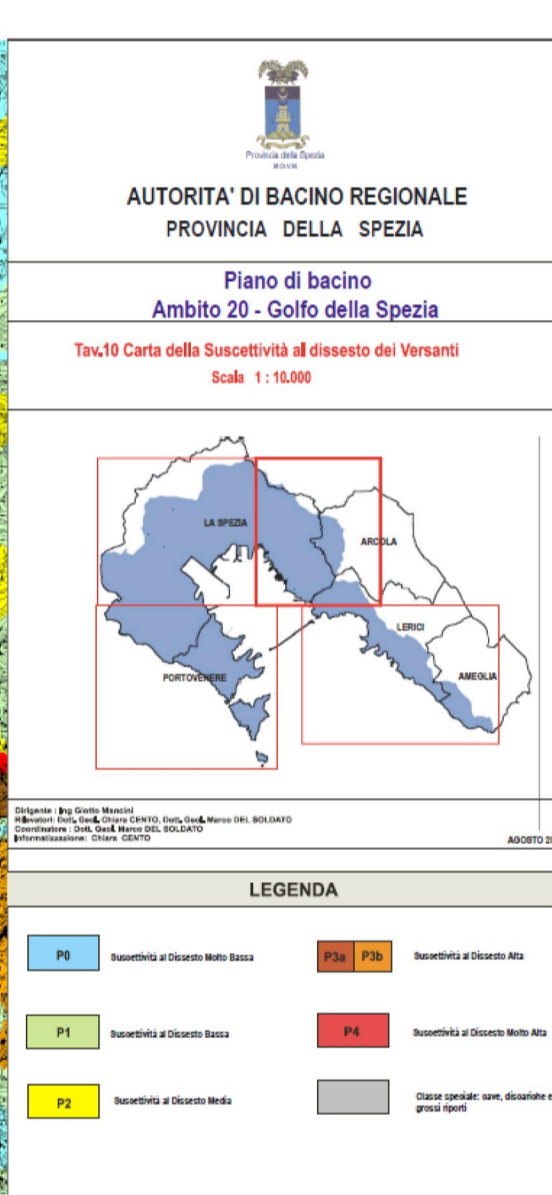
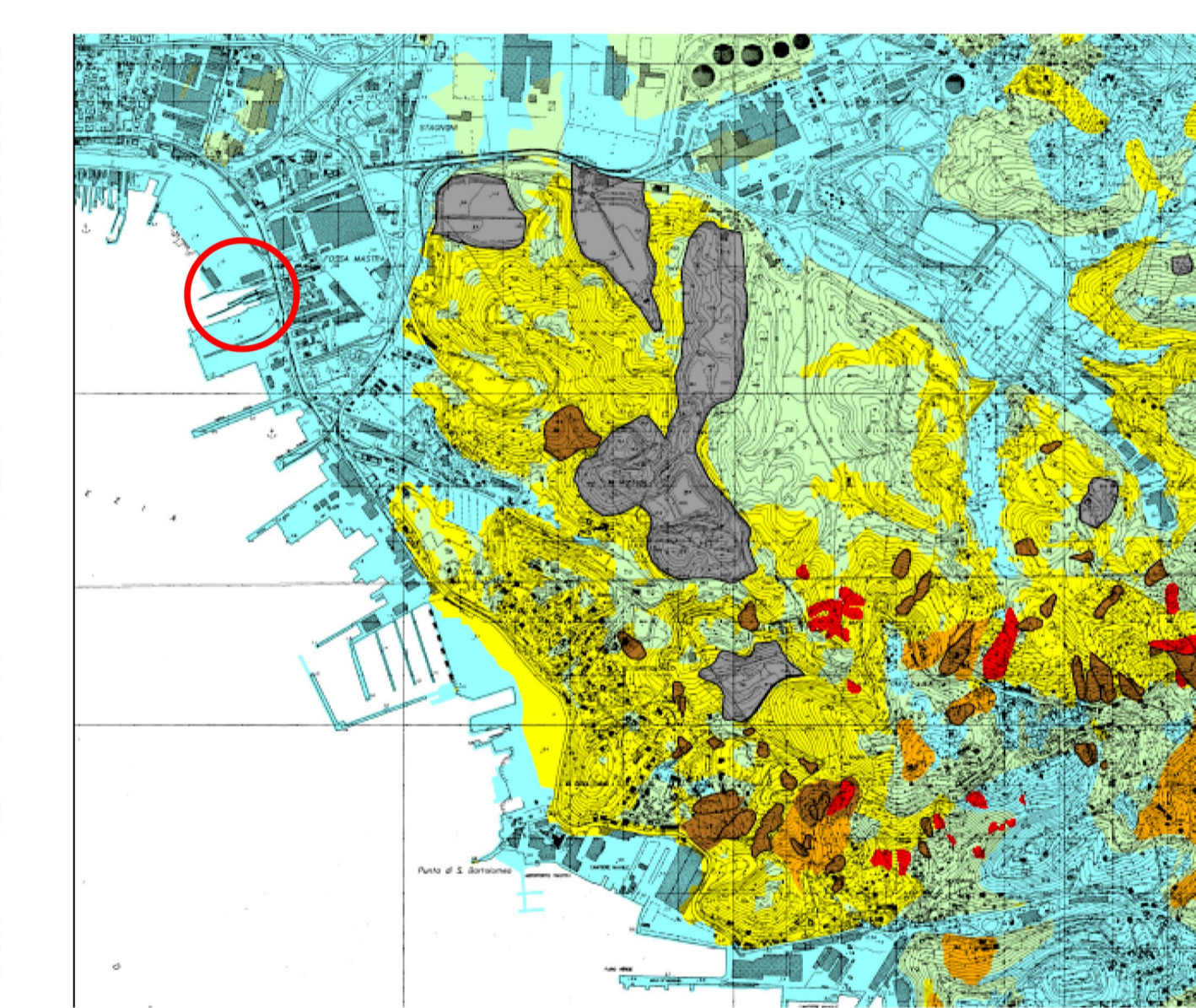
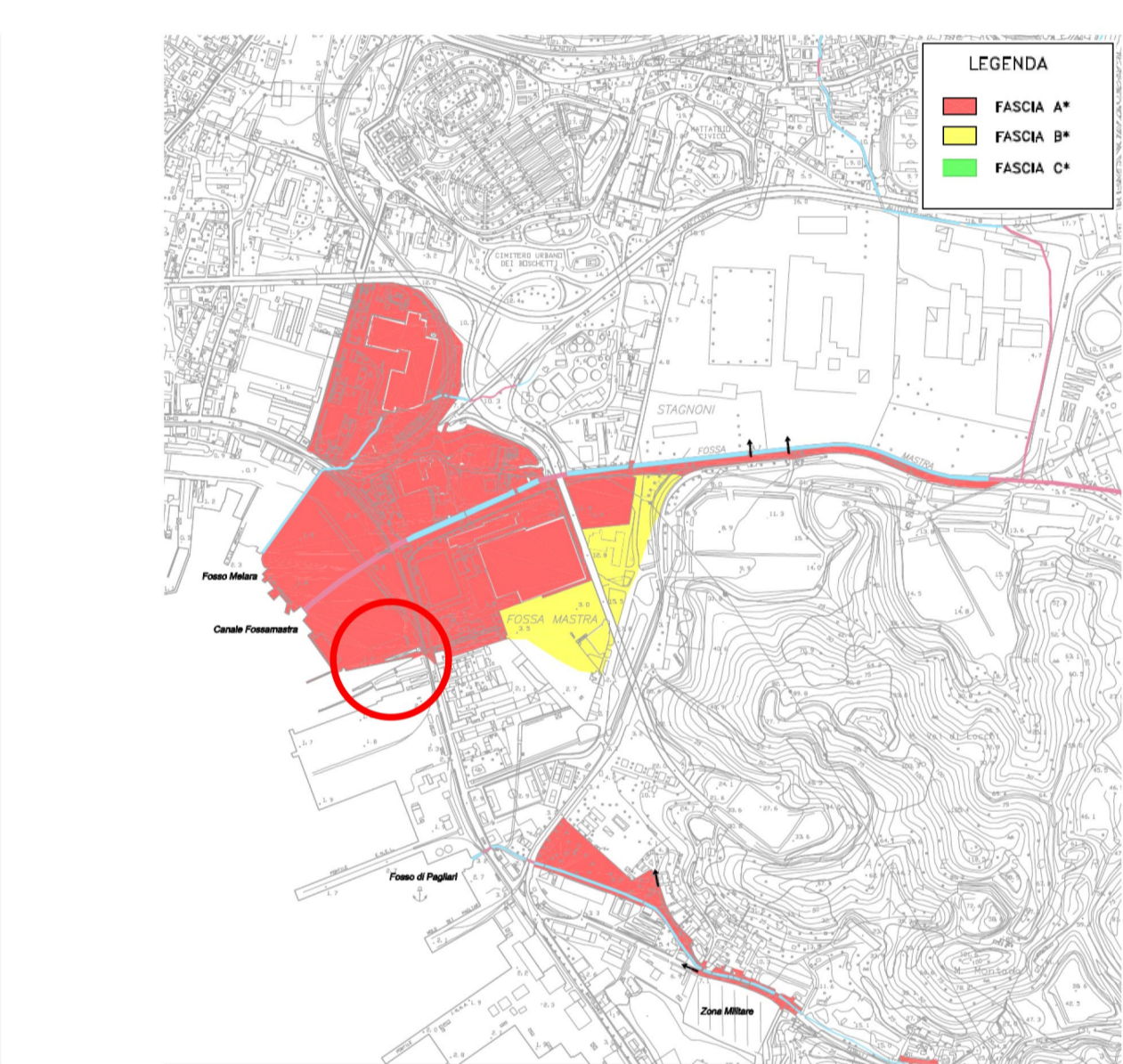


MANIFATTO	DESCRIZIONE	REVISIONE
1
2
3
4
5
6
7
8
9
10

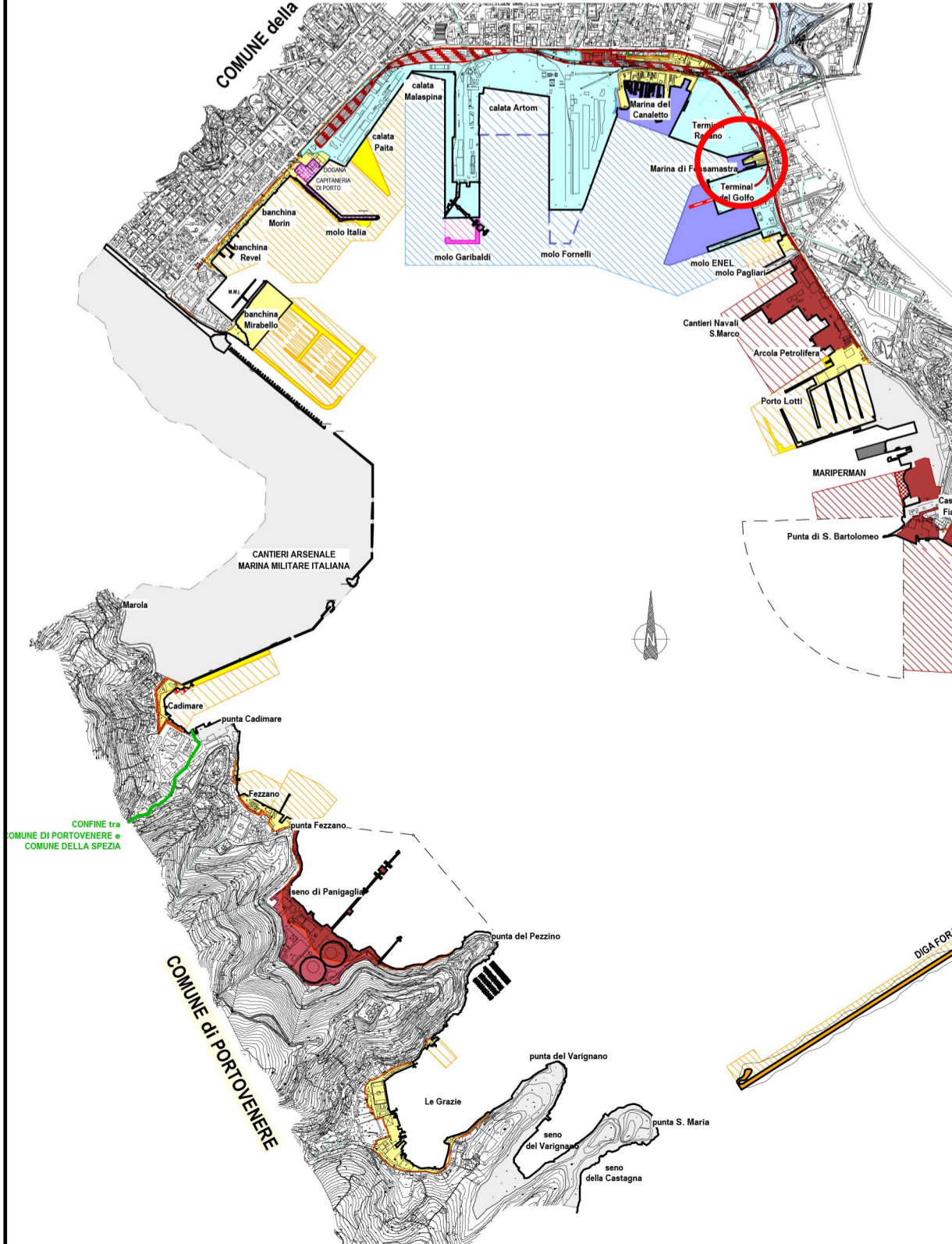
PTC PROVINCIA DELLA SPEZIA



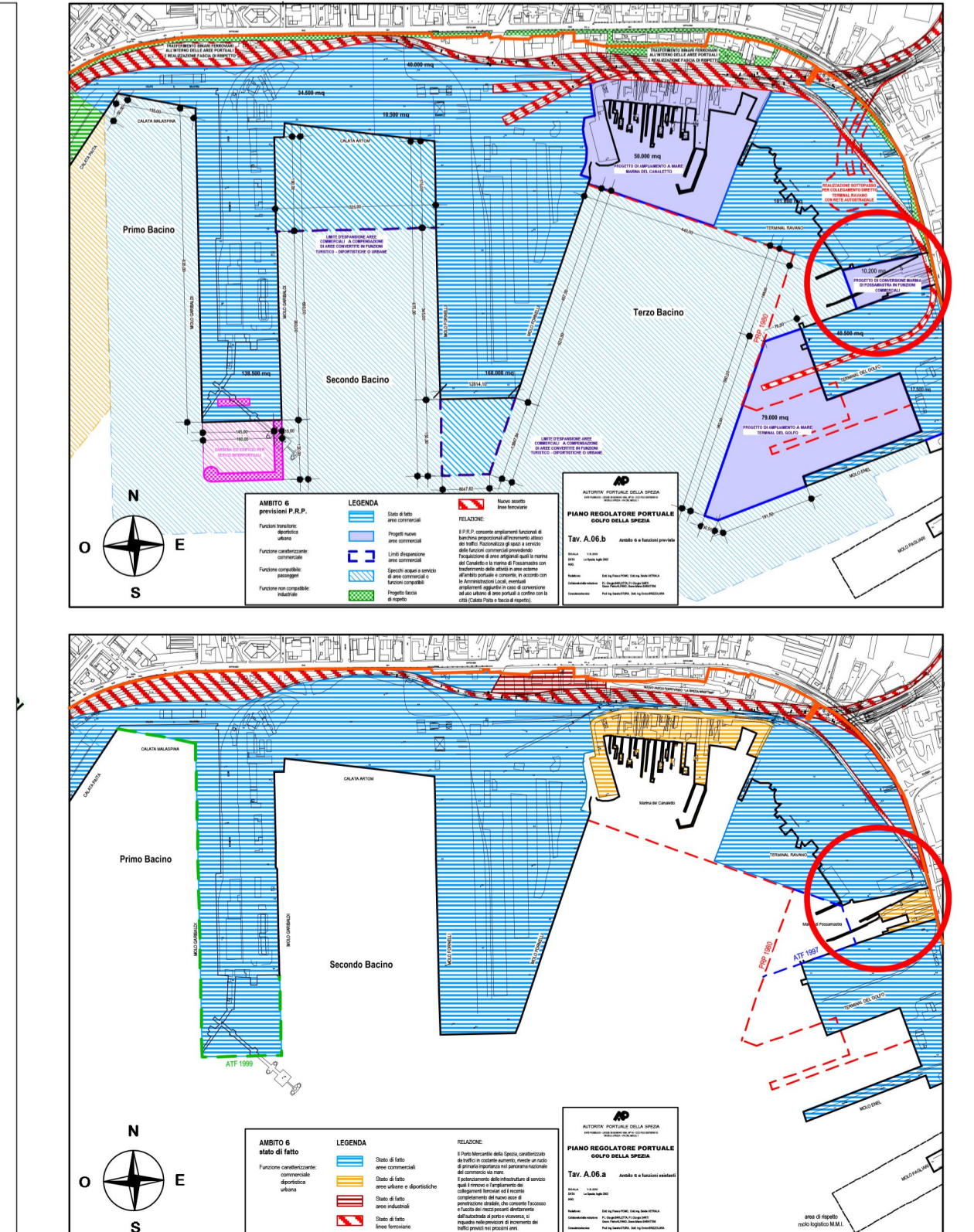
PIANO DI BACINO AMBITO 20 - RISCHIO IDROGEOLOGICO



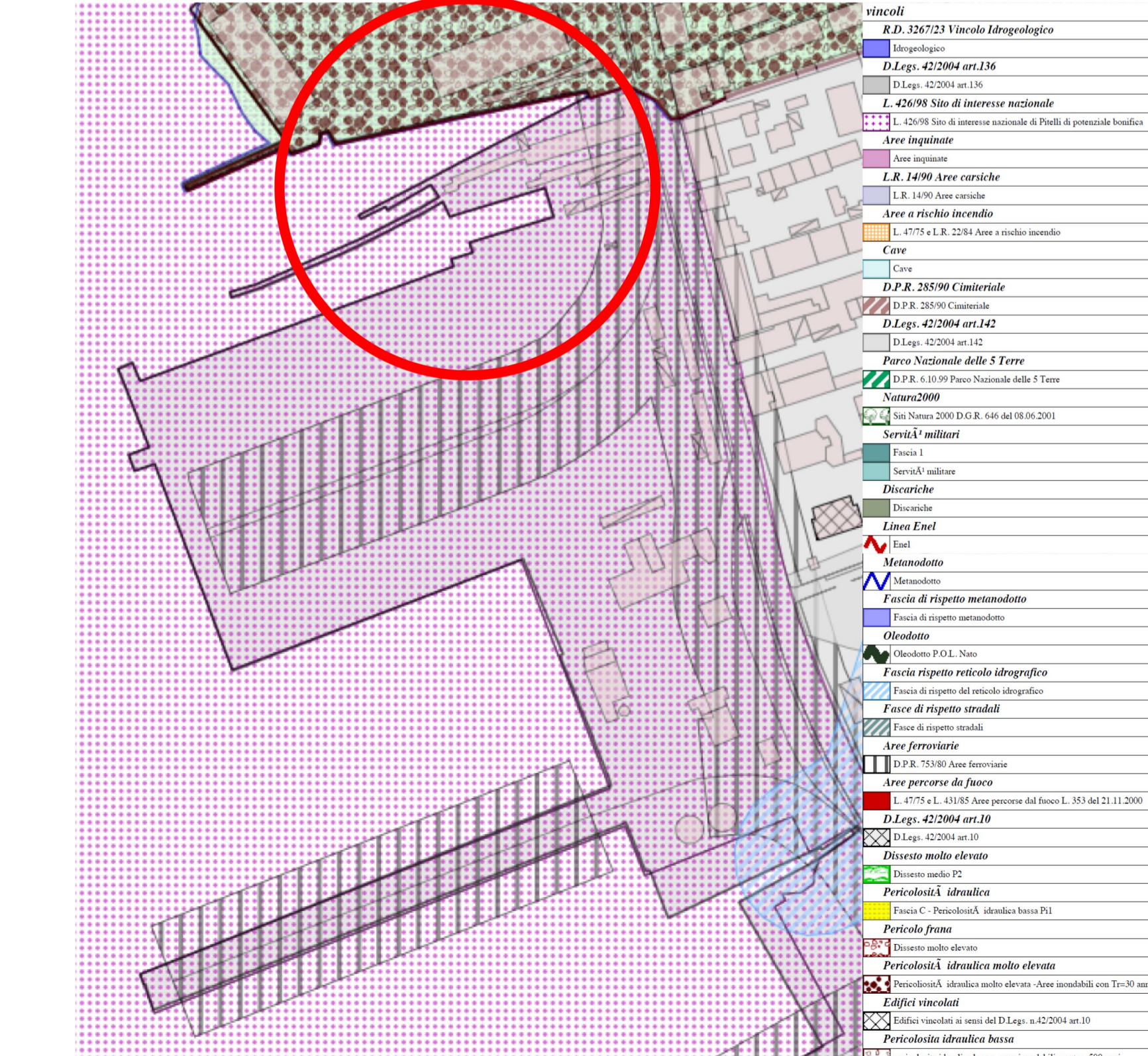
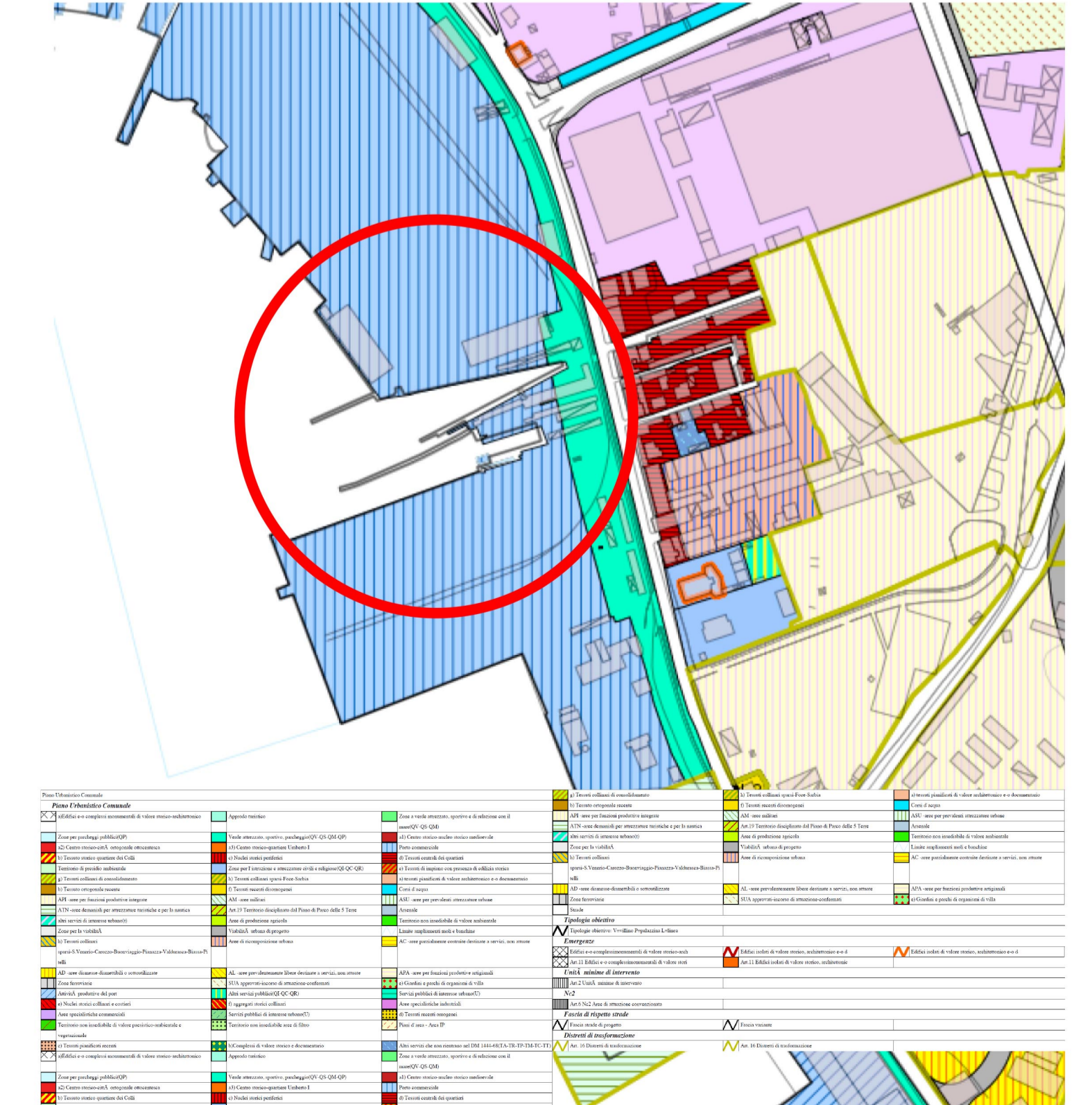
PRP - PIANO REGOLATORE PORTUALE DELLA SPEZIA



- FUNZIONI ESISTENTI:**
- Area commerciale
 - Visibilità a servizio del Porto Mercantile
 - Area industriale
 - Area turistico-doristica
 - Area con vincoli militari
 - Area servizi portuali
 - Linea ferroviaria "La Spezia Marittima"
- FUNZIONI ATTRIBUITE:**
- Area commerciale esistente
 - Nuove aree commerciali
 - Area commerciale a compensazione di aree convertite in funzioni turistico-urbane
 - Area commerciale convertibile in funzioni turistico-urbane
 - Visibilità a servizio del Porto Mercantile
 - Specchio acquatico a servizio di aree commerciali
 - Area industriale
 - Nuove aree industriali
 - Limite di espansione aree industriali
 - Specchi acque a servizio di aree industriali
 - Area industriale convertibile in funzioni turistico-doristiche
 - Specchi acque a servizio di aree industriali convertibili in funzioni turistico-doristiche
 - Area turistico-doristica
 - Nuove aree turistico-doristiche
 - Limite di espansione aree turistico-doristiche
 - Area convertibile in funzioni turistico-doristiche
 - Specchi acque a servizio di aree turistico-doristiche
 - Area di espansione militare
 - Area servizi portuali
 - Nuove aree servizi portuali
 - Specchi acque di pertinenza servizi portuali
 - Linea ferroviaria "La Spezia Marittima"
 - Fascia di rispetto



PUC - PIANO URBANISTICO COMUNALE DELLA SPEZIA



AUTORITA' PORTUALE DELLA SPEZIA

INTERVENTI DI RIQUALIFICAZIONE E SVILUPPO DEL PORTO DELLA SPEZIA - AMBITO OMOGENEO 5 "MARINA DELLA SPEZIA" E AMBITO OMOGENEO 6 "PORTO MERCANTILE" PROGETTO PRELIMINARE

DESCRIZIONE: **AMBITO OMOGENEO 6 "PORTO MERCANTILE" REALIZZAZIONE TERZO MOLO IN ZONA FOSSAMASTRA INQUADRAMENTO URBANISTICO**

DATA: GENNAIO 2015

IL Direttore Tecnico Operativo
Ing. Capo Franco Poma

RESPONSABILE UNICO: **FRANCO POMA**
ING. FRANCO POMA
ING. SABATINO TONACCI

AMBITO OMOGENEO 6 "PORTO MERCANTILE" PROGETTISTI: **FRANCO POMA**, **SABATINO TONACCI**

SCALA: varie

AMPLIAMENTO A MARE TERMINI MARINA DEL CANALETTO
ING. FABRIZIO SIMONELLI

AMPLIAMENTO A MARE TERMINI MARINA DEL CANALETTO
ING. SABATINO TONACCI

REALIZZAZIONE TERZO MOLO
ING. FABRIZIO SIMONELLI

PROTEZIONE ANTIFONICA IN CORRESPONDENZA DELLA GALLERIA STRADALE SUB-ALVEA
ING. FABRIZIO SIMONELLI

ING. FABRIZIO SIMONELLI

ING. SABATINO TONACCI

ING. SERGIO BECCARELLI

POLICREO