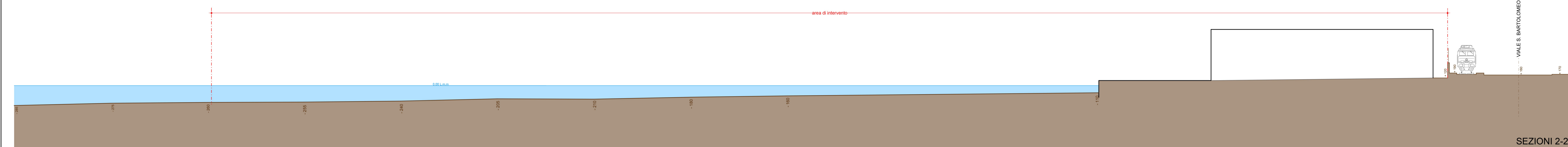
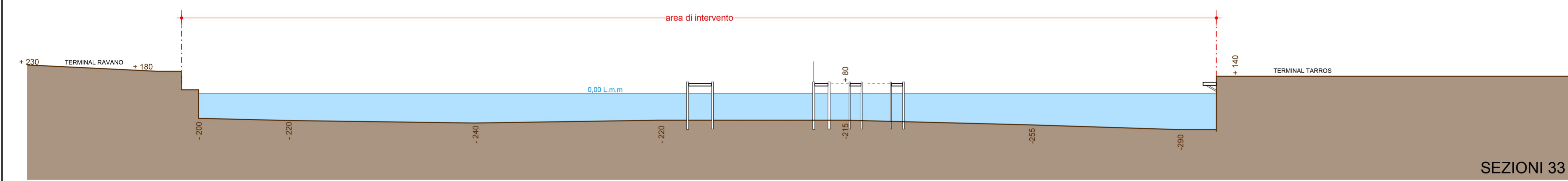


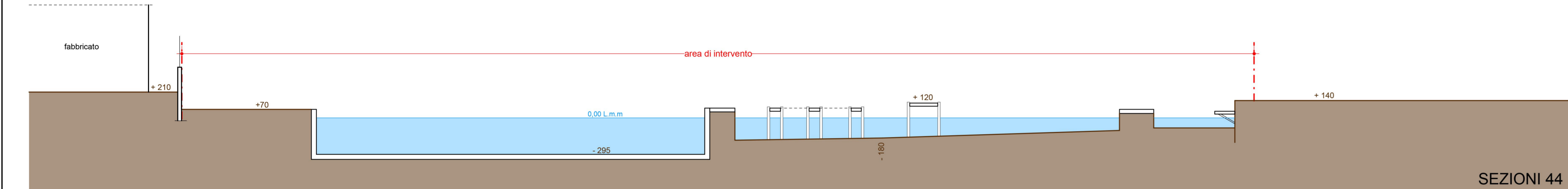
SEZIONI 1-1



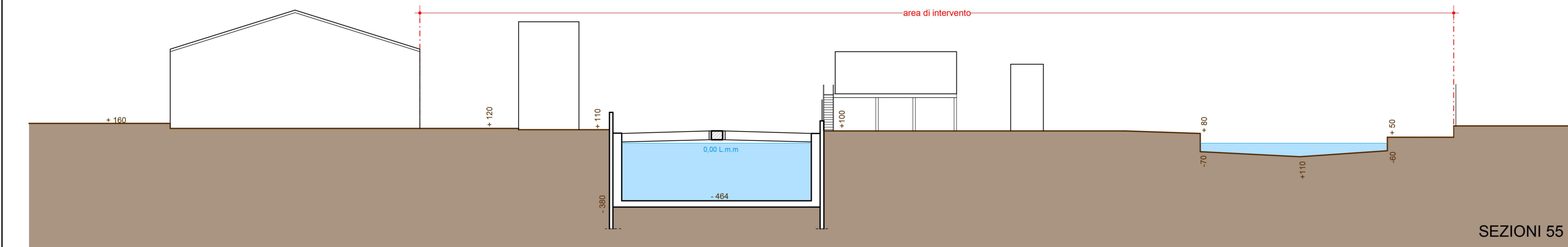
SEZIONI 2-2



SEZIONI 33



SEZIONI 44



SEZIONI 55

AUTORITA' PORTUALE DELLA SPEZIA

INTERVENTI DI RIQUALIFICAZIONE E SVILUPPO DEL PORTO DELLA SPEZIA - AMBITO OMOGENEO 5 "MARINA DELLA SPEZIA" E AMBITO OMOGENEO 6 "PORTO MERCANTILE"

PROGETTO PRELIMINARE

DESCRIZIONE
AMBITO OMOGENEO 6 "PORTO MERCANTILE"
 REALIZZAZIONE TERZO MOLO IN ZONA FOSSAMAISTRA
 STATO DI FATTO: SEZIONI 11 22 33 44 55

N° SAV: PP/A6.03.04

SCALA: 1:200

DATA: GENNAIO 2015

IL Direttore Tecnico Operativo
 Ing. Cupo Franco Pomo

RESPONSABILE UNICO D'OPERA
 ING. FRANCO POMO

PROGETTISTI:
 ING. FABRIZIO SIMONELLI
 ING. SABATINO TONACCI

AMBITO OMOGENEO 6 "PORTO MERCANTILE" - REALIZZAZIONE TERZO MOLO IN ZONA FOSSAMAISTRA

AMPLIAMENTO MARE TERMINALI
 AMPLIAMENTO MARE TERMINALI
 AMPLIAMENTO MARE TERMINALI
 AMPLIAMENTO MARE TERMINALI

PROTEZIONE ANTIFONICA IN CORRESPONDENZA
 QUALITÀ DELLA GALLERIA STRADALE SUB-ALVEA

ING. FABRIZIO SIMONELLI
 ING. SABATINO TONACCI
 ING. SERGIO BECCARELLI

POLICRICO