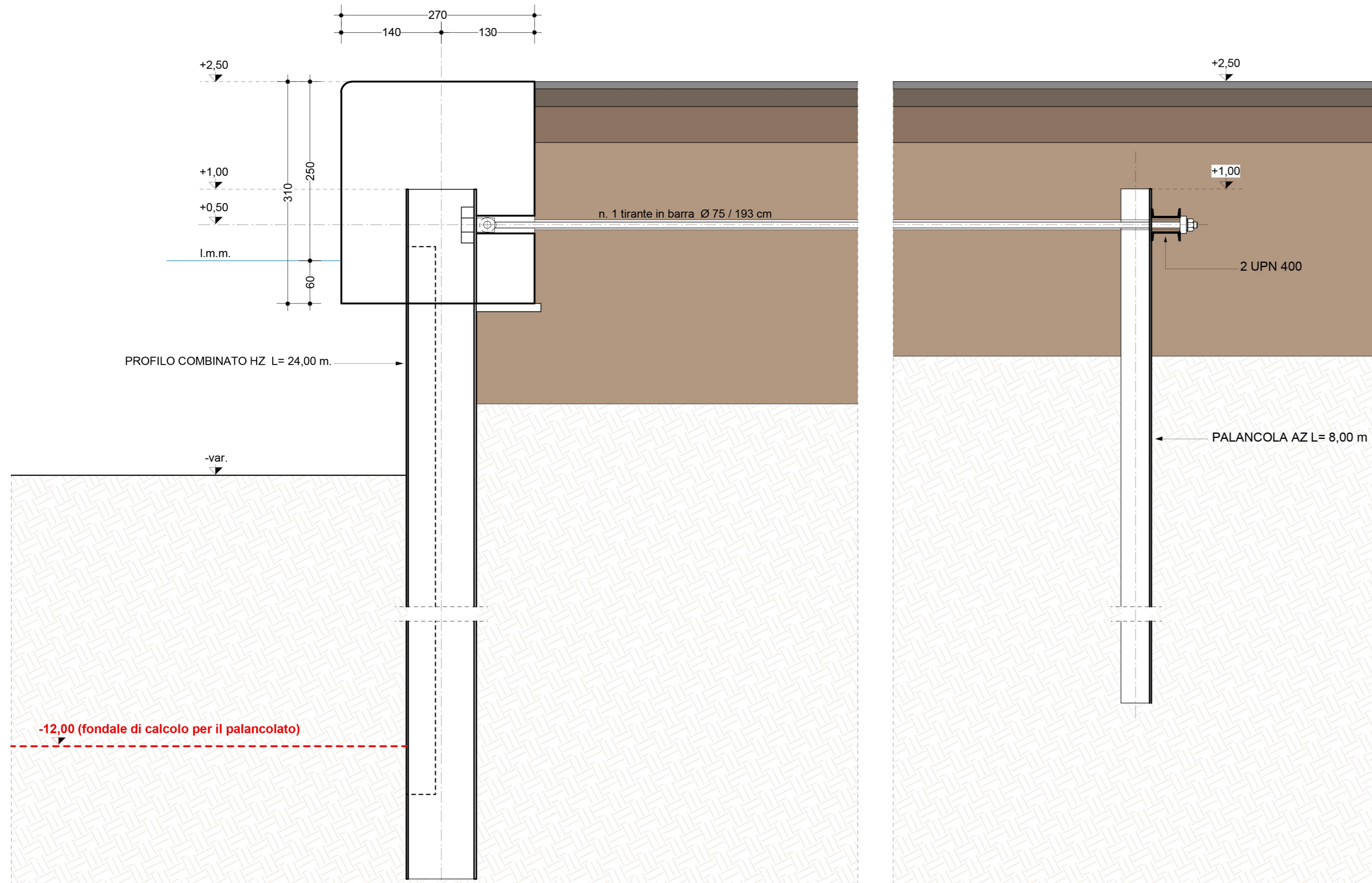
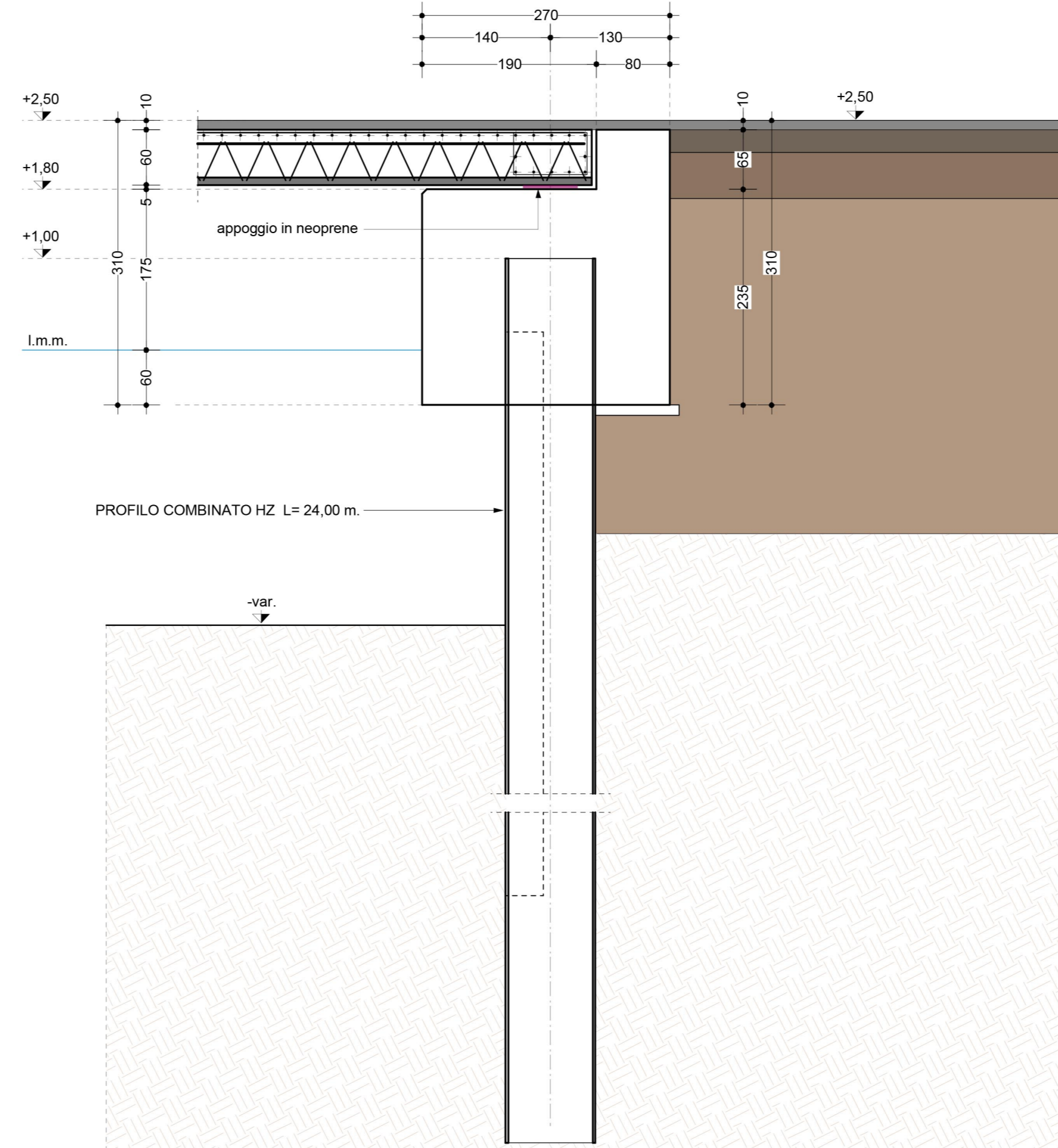


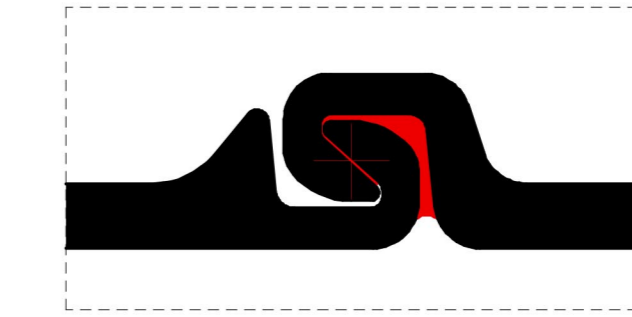
PALANCOLATO PRINCIPALE TIPO HZ
SEZIONE LONGITUDINALE



PALANCOLATO LATERALE TIPO HZ (con appoggio soletta)



PART. GIUNTO PALANCOLE



GIUNTO IMPERMEABILE
CON COEFFICIENTE
DI PERMEABILITÀ $K < 1,0 \times 10^{-9}$ m/sec

CARATTERISTICHE DEI MATERIALI

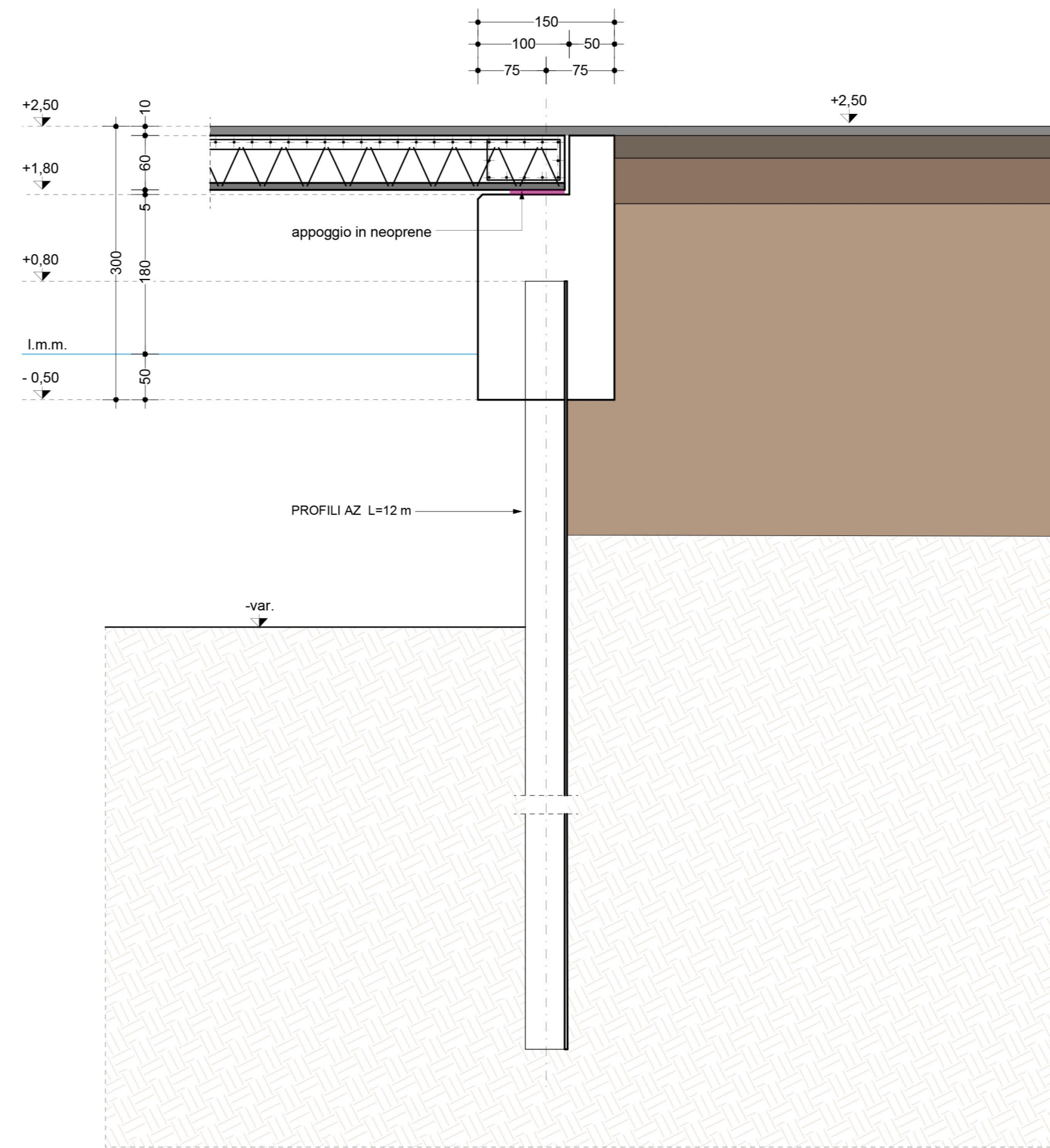
CALCESTRUZZO PER SOTTOFONDAZIONE	resistenza caratteristica:	C12/15														
	CALCESTRUZZO PER FONDAZIONE E ELEVAZIONE															
	classe di esposizione:	XS3														
	resistenza caratteristica:	C35/45														
	copriferro:	S4														
	diametro max. aggregati:	Dmax=30 mm														
	BARRE PER ARMATURA	B 450 C (controllato stabilimento)														
	ACCIAIO PER PALI	S 355 J0														
	ACCIAIO PER PALANCOLE	S 390 GP														
	CARPENTERIA METALLICA	S 355 J2 G3 W														
BULLONI	A.R. classe 8.8 (UNI5737) con rondella e dado 6.S															
	SPECIFICHE PER LE SALDATURE															
SPECIFICHE PER I BULLONI																
<table border="1"> <thead> <tr> <th>Ø BULLONE</th> <th>COPPIA DI SERRAGGIO</th> </tr> </thead> <tbody> <tr> <td>M 12 d. 8.8</td> <td>0.8 - 94 N.m</td> </tr> <tr> <td>M 14 d. 8.8</td> <td>0.8 - 143 N.m</td> </tr> <tr> <td>M 16 d. 8.8</td> <td>0.8 - 234 N.m</td> </tr> <tr> <td>M 18 d. 8.8</td> <td>0.8 - 320 N.m</td> </tr> <tr> <td>M 20 d. 8.8</td> <td>0.8 - 456 N.m</td> </tr> <tr> <td>M 22 d. 8.8</td> <td>0.8 - 597 N.m</td> </tr> </tbody> </table>			Ø BULLONE	COPPIA DI SERRAGGIO	M 12 d. 8.8	0.8 - 94 N.m	M 14 d. 8.8	0.8 - 143 N.m	M 16 d. 8.8	0.8 - 234 N.m	M 18 d. 8.8	0.8 - 320 N.m	M 20 d. 8.8	0.8 - 456 N.m	M 22 d. 8.8	0.8 - 597 N.m
Ø BULLONE	COPPIA DI SERRAGGIO															
M 12 d. 8.8	0.8 - 94 N.m															
M 14 d. 8.8	0.8 - 143 N.m															
M 16 d. 8.8	0.8 - 234 N.m															
M 18 d. 8.8	0.8 - 320 N.m															
M 20 d. 8.8	0.8 - 456 N.m															
M 22 d. 8.8	0.8 - 597 N.m															
<p>le saldature a completa penetrazione sono di 1ª CLASSE</p>																

NOTA BENE:
I PROFILI COMBINATI HZ DEVONO AVERE LE SEGUENTI CARATTERISTICHE MINIME:
J = 443030 cm⁴/m W = 7745 cm³/m
I PROFILI AZ DEVONO AVERE LE SEGUENTI CARATTERISTICHE MINIME:
J = 59720 cm⁴/m W = 2600 cm³/m

PALANCOLATO PRINCIPALE TIPO HZ
PIANTA



PALANCOLATO LATERALE TIPO AZ (con appoggio soletta)



AUTORITA' PORTUALE DELLA SPEZIA
INTERVENTI DI RIQUALIFICAZIONE E SVILUPPO DEL PORTO DELLA SPEZIA - AMBITO OMOGENEO 5 "MARINA DELLA SPEZIA" E AMBITO OMOGENEO 6 "PORTO MERCANTILE"
PROGETTO PRELIMINARE



DESCRIZIONE
AMBITO OMOGENEO 6 "PORTO MERCANTILE"
REALIZZAZIONE TERZO MOLO IN ZONA FOSSAMASTRA
PALANCOLATI: PIANTE E SEZIONI

SCALA: 1:50, 1:25
RESPONSABILE UNICO: ING. FRANCO POMERANI
ING. FRANCO POMERANI
AMBITO OMOGENEO 6 "PORTO MERCANTILE"
PROGETTISTI: ING. FABRIZIO SIMONELLI, ING. SERGIO BECCARELLI
ING. FABRIZIO SIMONELLI, ING. SERGIO BECCARELLI
DATA: GENNAIO 2015
N. TAV. PP/A6.03.15