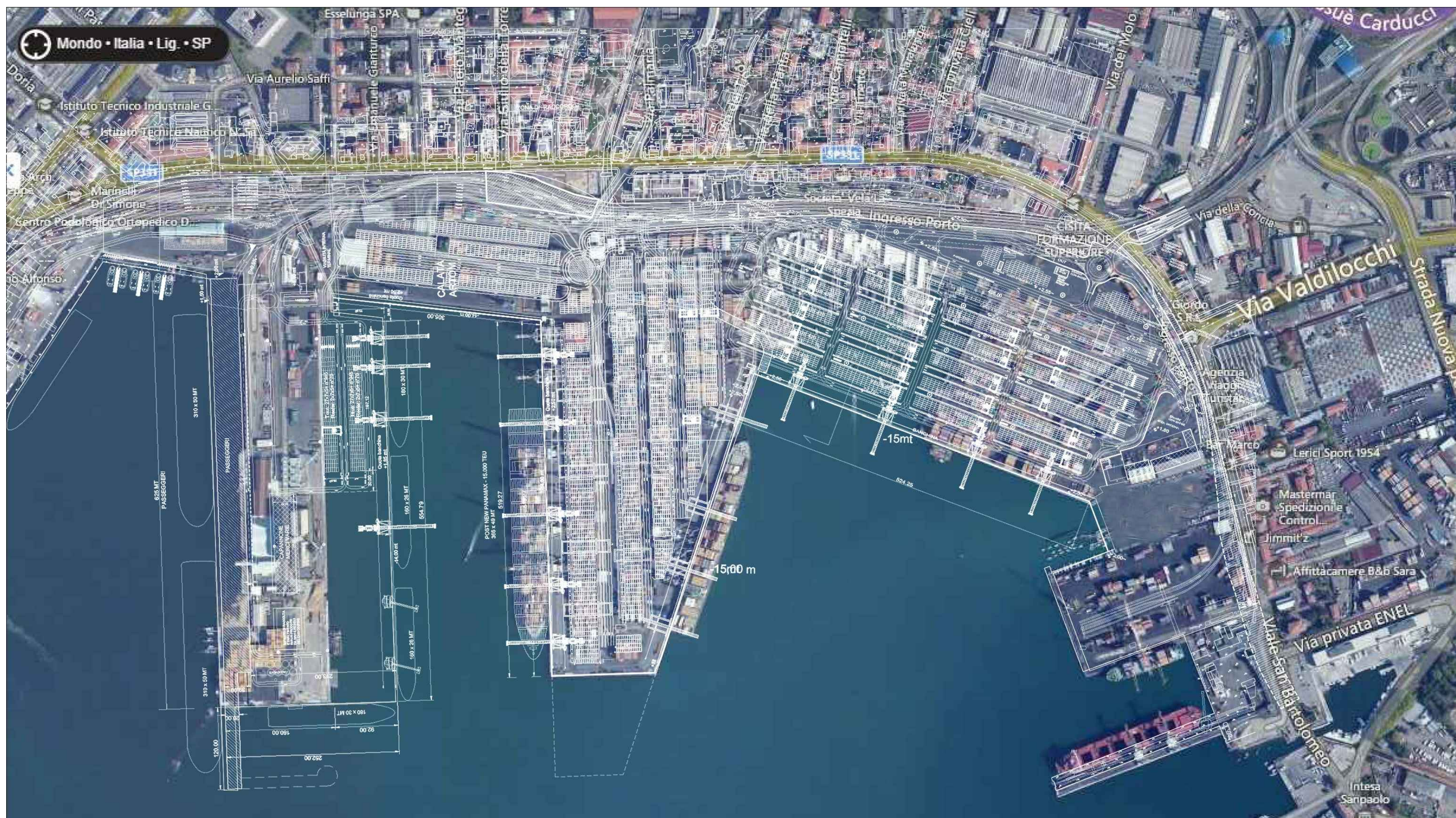


FOTOINSERIMENTO AMBIENTALE



FOTOINSERIMENTO ARCHITETTONICO

AUTORITA' PORTUALE DELLA SPEZIA 
**INTERVENTI DI RIQUALIFICAZIONE E SVILUPPO DEL PORTO
 DELLA SPEZIA - AMBITO OMOGENEO 5 "MARINA DELLA SPEZIA"
 E AMBITO OMOGENEO 6 "PORTO MERCANTILE"**
 PROGETTO PRELIMINARE



DESCRIZIONE N° TAV.
AMBITO OMOGENEO 6 "PORTO MERCANTILE" PP/A6.04.09
AMPLIAMENTO A MARE MARINA DEL CANALETTO
FOTOINSERIMENTI:
AMBIENTALE ED ARCHITETTONICO

SCALA IL Direttore Tecnico Operativo DATA
 Ing. Capo Franco Posa GENNAIO 2015

RESPONSABILE DEL PROCEDIMENTO

FRANCO ROMO
 INGEGNERE
 Ambito Omogeneo 5 "Marina della Spezia"
 Ambito Omogeneo 6 "Porto Mercantile"
 Provincia della Spezia

STUDIO ZACUTTI
 ING. FABRIZIO ZACUTTI
 ING. ALBERTO ZACUTTI

FABRIZIO SIMONELLI
 INGEGNERE
 Ambito Omogeneo 5 "Marina della Spezia"
 Ambito Omogeneo 6 "Porto Mercantile"
 Provincia della Spezia

AMBITO OMOGENEO 6 "PORTO MERCANTILE"
 AMPLIAMENTO A MARE MARINA DEL CANALETTO
 FOTOPERSONE
 ING. FABRIZIO SIMONELLI
 Ambito Omogeneo 5 "Marina della Spezia"
 Ambito Omogeneo 6 "Porto Mercantile"
 Provincia della Spezia

ING. FABRIZIO SIMONELLI
 Ambito Omogeneo 5 "Marina della Spezia"
 Ambito Omogeneo 6 "Porto Mercantile"
 Provincia della Spezia

POLICREO