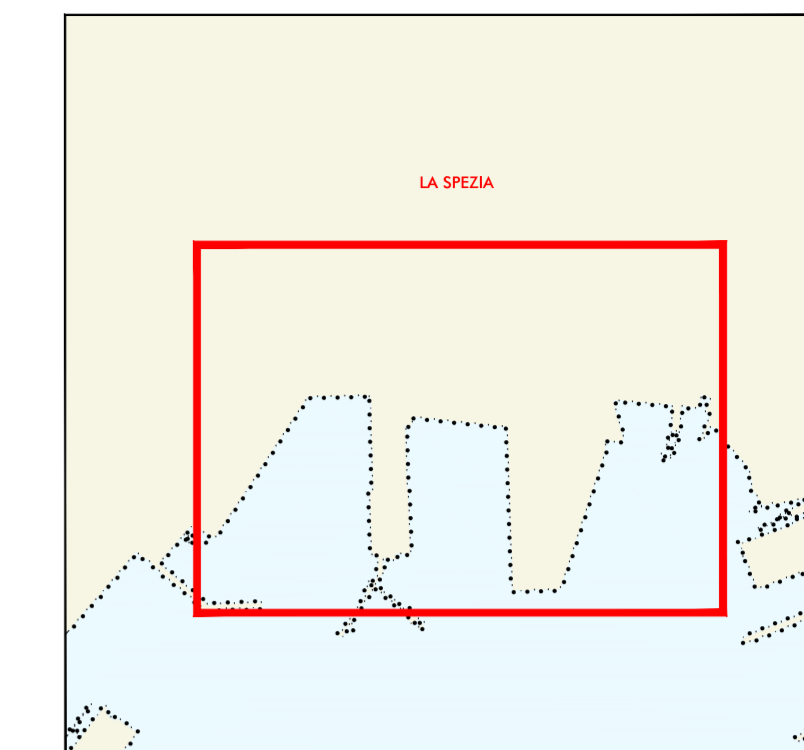
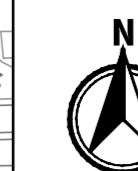



AMBITO PROGETTUALE N° 2  
VIABILITA' SUBALVEA



 AMBITO PROGETTUALE N° 2 - VIABILITA' SUBALVEA

AUTORITA' PORTUALE DELLA SPEZIA   
INTERVENTI DI RIQUALIFICAZIONE E SVILUPPO DEL PORTO  
DELLA SPEZIA - AMBITO OMOGENEO 5 "MARINA DELLA SPEZIA"  
E AMBITO OMOGENEO 6 "PORTO MERCANTILE"  
PROGETTO PRELIMINARE



DESCRIZIONE  
AMBITO OMOGENEO 6 "PORTO MERCANTILE"  
INTERVENTO DI PROTEZIONE ANTIFONICA IN CORRISPONDENZA  
DELLA RAMPA DI RISALITA DELLA GALLERIA STRADALE SUB-ALVEA  
Ambito progettuale n°2  
PLANIMETRIA GENERALE DELL'AMBITO DI PROGETTO

SCALA 1:2.000  
Il Direttore Tecnico Operativo  
Ing. Cesario Piana  
DATA  
GENNAIO 2015






STUDIO ZACUTTI  
 ARCHITETTO  
 REALIZZAZIONE TERZO MOLO  
 ING. FABRIZIO SIMONELLI

AMBITO OMOGENEO 6 "PORTO MERCANTILE"  
 INTERVENTO DI PROTEZIONE ANTIFONICA IN CORRISPONDENZA  
 DELLA RAMPA DI RISALITA DELLA GALLERIA STRADALE SUB-ALVEA  
 Ambito progettuale n°2  
 PLANIMETRIA GENERALE DELL'AMBITO DI PROGETTO

AMBITO OMOGENEO 6 "PORTO MERCANTILE"  
 INTERVENTO DI PROTEZIONE ANTIFONICA IN CORRISPONDENZA  
 DELLA RAMPA DI RISALITA DELLA GALLERIA STRADALE SUB-ALVEA  
 Ambito progettuale n°2  
 PLANIMETRIA GENERALE DELL'AMBITO DI PROGETTO