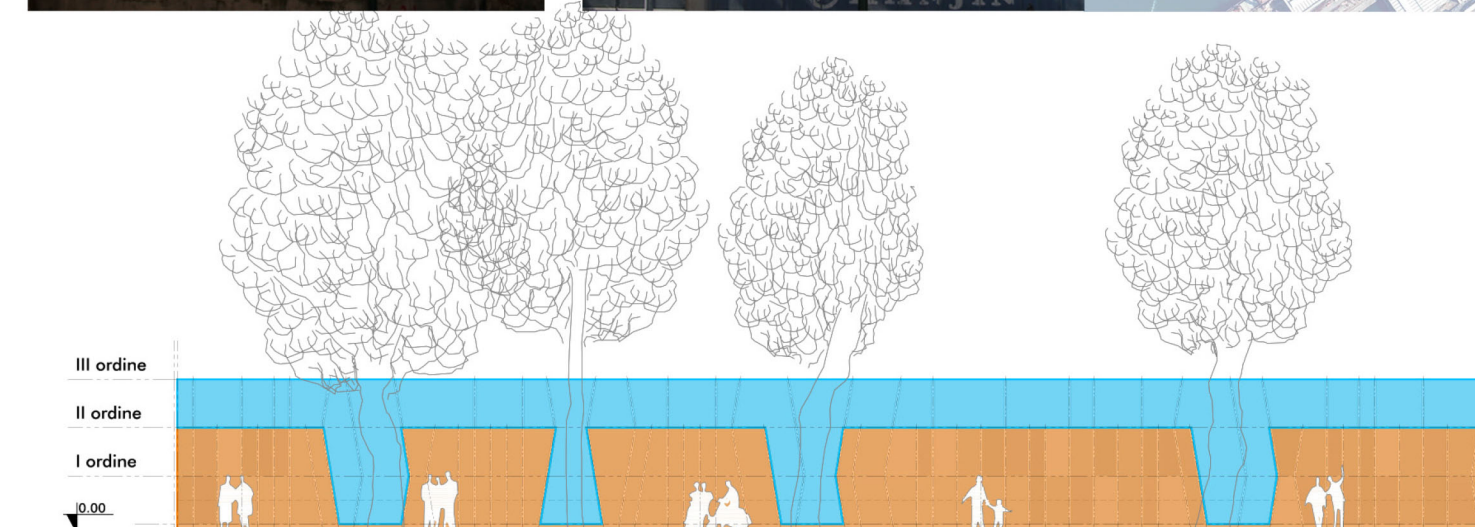


TRAME PREVALENTI E ANALISI DELLE MORFOLOGIE DEL CONTESTO



Nel particolare contesto caratterizzato dalla compresenza di eterogenee attività legate alla città e al porto, il confine fisico fra tali ambiti, costituito dalla protezione antifonica, è stato interpretato come il piano verticale su cui le linee di forza costituite dalle geometrie dell'edificato si fondono con le forme più irregolari degli elementi vegetazionali in continue variazioni di ritmo e tensione.



VALORIZZAZIONE DELLE RELAZIONI PERCETTIVE CITTÀ - PORTO
 Le soluzioni progettuali sono finalizzate alla valorizzazione delle relazioni visive fra l'ambito urbano e l'ambito portuale. L'attuale manufatto consente una parziale visibilità delle aree del porto, filtrata dalle fitte maglie metalliche degli elementi di recinzione; la percezione dell'ambito portuale è altresì possibile dai piani superiori degli edifici, sebbene le attività di carico e stoccaggio impediscano la visuale del mare. L'impiego di elementi vetriati in alternanza alle partizioni opache consente di valorizzare la presenza degli elementi vegetazionali e di garantire la relazione visiva diretta fra porto e città in determinati ambiti, individuati in base a specifiche analisi sulla fruizione urbana.

OBIETTIVI E MATERIALI
MONTANTI METALLICI A PROFILO RETTILINEO O CURVO
 I montanti metallici rappresentano l'elemento ordinatore dell'intero manufatto definendone la ritmicità irregolare scandita e arricchita dall'alternanza organica di geometrie curvilinee generate dall'interazione con le alberature.

PARTIZIONI TRASPARENTI IN ELEMENTI IN VETRO STRATIFICATO FONOSOLANTE
 L'impiego di partizioni trasparenti consente di mantenere l'importante relazione percettiva fra l'ambito portuale e la città senza compromettere l'efficienza acustica del manufatto; l'utilizzo di serigrafie aventi differenti tessiture ed intensità consente inoltre di valorizzare particolari punti di vista filtrando ed occultando parzialmente eventuali elementi discordanti.

TRAME PREVALENTI E ANALISI DELLE MORFOLOGIE DEL CONTESTO



PROTEZIONE ACUSTICA
 Schermatura delle emissioni acustiche provenienti dall'ambito portuale e contenimento delle emissioni provenienti dall'ambito urbano



DIMENSIONAMENTO PROTEZIONE ANTIFONICA



MIGLIORAMENTO DELLA QUALITÀ DEL PAESAGGIO URBANO
 Valorizzazione e riqualificazione del contesto mediante la definizione di un linguaggio morfologico in grado di interpretare correttamente l'ambito urbano di riferimento, l'attento impiego di materiali, cromie ed elementi vegetazionali e la tutela delle alberature



DEFINIZIONE LINGUAGGIO MORFOLOGICO E ARCHITETTONICO



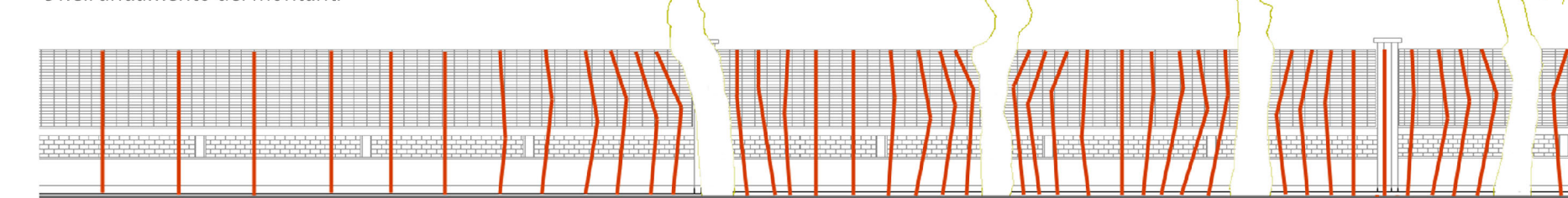
MANTENIMENTO DELLA PERMEABILITÀ VISIVA CITTÀ - PORTO
 Valorizzazione delle relazioni esistenti fra ambito urbano ed ambito portuale mediante il mantenimento della permeabilità percettiva libera o filtrata a seconda dei contesti specifici



DEFINIZIONE MATERIALI, CROMATISMI E OPERE A VERDE

CONCEPT DEL LINGUAGGIO MORFOLOGICO ED ARCHITETTONICO

La regolarità lineare degli elementi verticali dell'elemento di protezione antifonica si deforma progressivamente in corrispondenza delle linee di tensione generate dalle morfologie irregolari delle alberature, assecondandone determinando variazioni di ritmo nella scansione e nell'andamento dei montanti



La forma assunta dai montanti verticali in corrispondenza delle alberature consente di preservarne l'integrità, evidenziandone inoltre la presenza mediante inserti trasparenti

Il linguaggio adottato conferisce al manufatto una forte organicità, instaurando un ideale dialogo con il contesto urbano e portuale ed offrendo emozioni visive progressivamente diver-

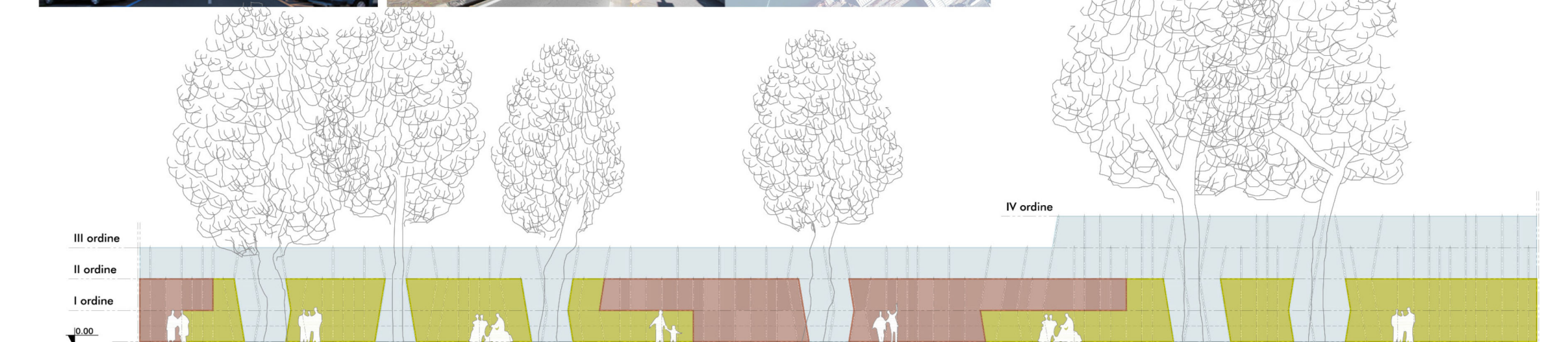


VALORIZZAZIONE DEL PAESAGGIO URBANO ED EVOCAZIONE DELL'AMBITO PORTUALE
 L'interpretazione degli elementi opachi di protezione antifonica è finalizzata a garantire una corretta relazione con il paesaggio urbano circostante e al contempo l'evocazione dell'ambito portuale. Gli elementi di partizione prevedono pertanto l'alternanza irregolare di pannelli predisposti per sistemi di verde verticale e pannelli metallici microforati con differenti cromatismi naturali; la collocazione specifica degli elementi è definita in base ad analisi sull'intervisibilità urbana.



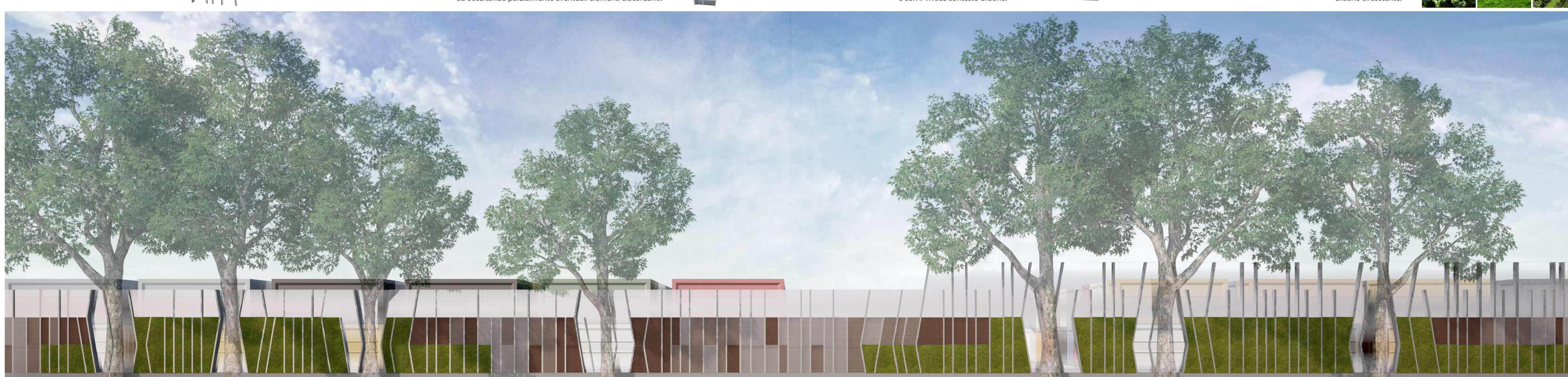
ELEMENTI METALLICI MICROFORATI
 richiamano le cromie e l'eterogeneità dell'ambito portuale.

ELEMENTI ATTEZZATI PER VERDE VERTICALE
 sono collocati nei punti di relazione e negli ambiti di maggior percezione



PARTIZIONI OPACHE IN PANNELLI METALLICI MICROFORATI
 I rivestimenti in pannelli metallici microforati consentono di ottenere elevate prestazioni acustiche; le soluzioni di finitura evocano il retrostante ambito portuale dialogando al contempo con le cromie della vegetazione e con il vivace contesto urbano.

PARTIZIONI OPACHE IN PANNELLI ATTEZZATI PER VERDE VERTICALE
 I pannelli attrezzati per il verde verticale consentono la realizzazione di quinte vegetali negli ambiti di maggior fruizione pedonale dialogando con le alberature esistenti e conferendo elevata qualità al paesaggio urbano circostante.



SIMULAZIONI VIRTUALI DIURNE E NOTTURNE DI PROGETTO



SIMULAZIONE DIURNA



SIMULAZIONE NOTTURNA

AUTORITA' PORTUALE DELLA SPEZIA

INTERVENTI DI RIQUALIFICAZIONE E SVILUPPO DEL PORTO DELLA SPEZIA - AMBITO OMOGENEO 5 "MARINA DELLA SPEZIA" E AMBITO OMOGENEO 6 "PORTO MERCANTILE"

PROGETTO PRELIMINARE
 RELAZIONE PAESAGGISTICA
 (ai sensi del d.p.c.m. 12/12/2005)

DESCRIZIONE
 RELAZIONE PAESAGGISTICA
 FASCIA DI RISPETTO
 CONCEPT PROGETTUALE DEGLI INTERVENTI AFFERENTI ALLA FASCIA DI RISPETTO DELL'AMBITO URBANO

N° TAV. PP/RP.11

SCALA

IL Direttore Tecnico Operativo
 Ing. Capo Franco Pomo
 DATA GENNAIO 2015

RESPONSABILE UNICO DEL PROCEDIMENTO
 ING. FRANCO POMO

ORDINE DEGLI INGEGNERI
 FRANCO POMO
 INGEGNERE
 Cofe ed Ambientale
 Iscrittione n. 734
 PROVINCIA DELLA SPEZIA

ORDINE DEGLI ARCHITETTI
 ARCHITETTO SERGIO BECCARELLI
 COORDINATORE E RESPONSABILE SCIENTIFICO
 ARCH. SERGIO BECCARELLI

ING. DAVIDE VETRALA
 A. 865
 PROVINCIA DELLA SPEZIA

POLICREO